



À LA UNE DES MATERNELLES

La **résolution de problèmes**, le **graphisme décoratif** ou encore la **semaine académique des maternelles** ...
Toute l'actualité de l'école maternelle à découvrir cette période-ci.

LA NOUVELLE LETTRE « MATERNELLE »

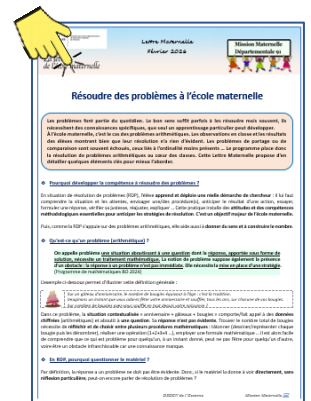
Résoudre des problèmes à l'école maternelle

Le programme 2024 réaffirme la place de la résolution de problèmes arithmétiques au cœur des classes maternelles. Pour y parvenir, tout enseignant se questionne sur ce qu'est un problème, sur la place du matériel, sur les temps dédiés à l'EDT ou sur les gestes professionnels associés ... Cette Lettre Maternelle propose d'en détailler quelques éléments clés pour mieux l'aborder.

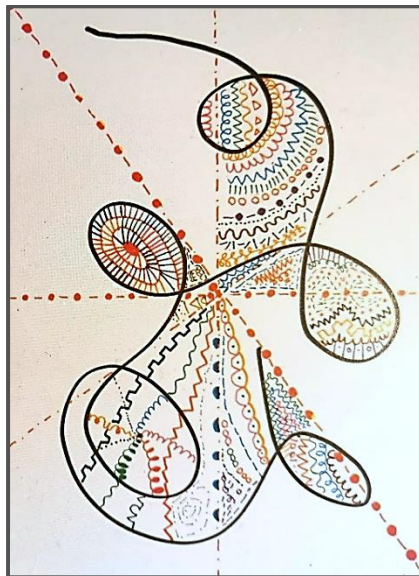
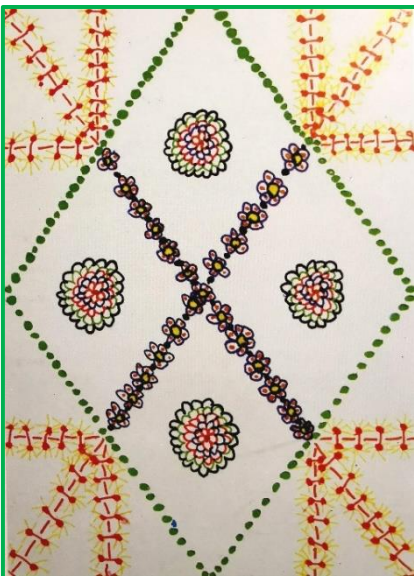
Pour échanger et poser des questions complémentaires sur ce sujet, **un webinaire est proposé le mercredi 18 février** (agenda ci-dessous).

Pour retrouver l'ensemble des lettres maternelles (site de la DSDEN) : [lien](#)

NB : La prochaine Lettre, à paraître début avril, portera sur **le monde des objets et de la matière à l'école maternelle**.

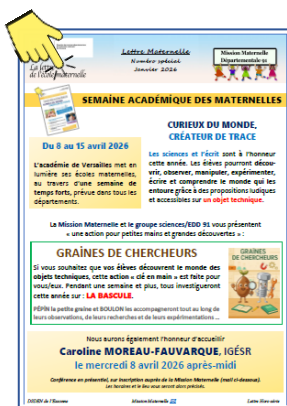


LES BRÈVES DE LA MATERNELLE



Certains anciens ouvrages, dont les auteurs ont œuvré pour une école maternelle bienveillante et exigeante, contiennent de véritables trésors, très inspirants à l'heure actuelle encore. Ceux-ci méritent de retrouver notre attention. C'est le cas du livre **Espace et graphisme**, de **Gisèle Calmy (Inspectrice des écoles maternelles)**, sur le **graphisme décoratif**.

LA SEMAINE ACADÉMIQUE DES MATERNELLES 2026

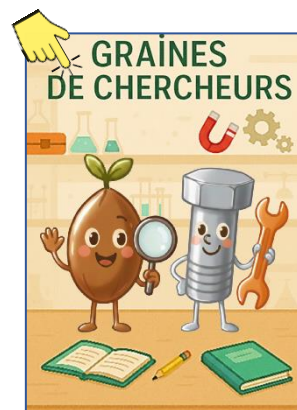


CURIEUX DU MONDE, CRÉATEUR DE TRACE

L'académie de Versailles met en lumière ses écoles maternelles, au travers d'une semaine de temps forts, prévue dans tous les départements. **Les sciences et l'écrit** sont à l'honneur cette année.

GRAINES DE CHERCHEURS

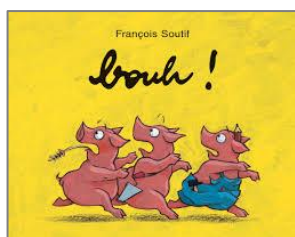
Si vous souhaitez que vos élèves découvrent le monde des objets techniques, **une action départementale « clé en main »** vous est proposée. Pendant une semaine et plus, tous vos élèves investigueront ensemble sur **LA BASCULE**.



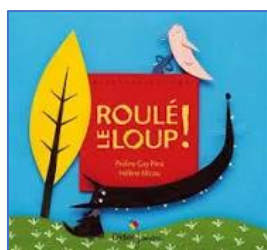
En cliquant sur ce [lien](#), retrouvez toutes les informations et tous les documents nécessaires.

LA MÉDIATHÈQUE

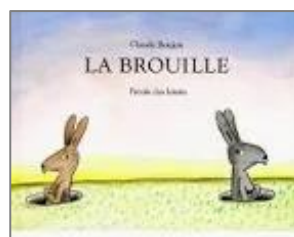
Développer des stratégies pour se nourrir ou survivre... Une autre forme de problèmes à résoudre au cœur des albums !



Bouh !
François Soutif



Roulé le loup,
Praline Gay-Para





La brouille
Claude Boujon



**L'ogre, le loup, la petite fille
et le gâteau,**
Philippe Corentin

L'AGENDA

<p>Mercredi 12 février 10h/11h</p> <p>Webinaire Lettre Maternelle</p>	<p>Du 23 au 28 mars</p> <p>Semaine des langues vivantes 2026</p>	<p>Mercredi 8 avril Après-midi</p> <p>Conférence de Mme Caroline MOREAU-FAUVARQUE IGÉSR</p>
<p>Si vous avez des questions en lien avec la lettre maternelle « Résoudre des problèmes à l'école maternelle », il vous est possible d'assister à ce webinaire, animé par des CPC référents maternelle, en libre accès et sur la base du volontariat :</p> 	<p>« Les langues pour comprendre le monde »</p> 	<p>ÉVÈNEMENT EXCEPTIONNEL</p> <p>Dans le cadre de la Semaine Académique des Maternelles, nous aurons l'immense honneur d'accueillir sur le département Mme Caroline MOREAU-FAUVARQUE, Inspectrice Générale de l'Éducation, du Sport et de la Recherche.</p> <p>Conférence en présentiel, sur inscription auprès de la Mission Maternelle. N'hésitez pas à nous écrire pour obtenir une invitation (mail ci-dessous) !</p>