

4 variables plastiques modifiables à l'infini pour:
explorer, s'entraîner, découvrir et se construire un répertoire plastique personnel.

Supports **M**édiums **O**utils **G**estes

papier, verre, terre,
métal, bois, tissu,
métal, image, objet,
nature, numérique ...

Type

rugueuse, lisse,
souple,
granuleuse, irrégulière,
poreuse, ondulée,
froissée ...

Surface

- en plan (2D), en volume (3D)
- brillant/mat, opaque/transparent, fin/épais, souple/rigide ...

Qualité

- du plus petit au plus grand : de l'étiquette au mur...
- forme géométrique ou libre
- orientation horizontale (paysage), verticale (portrait), oblique ...

Format

Couleur



Production d'élèves, *La matière s'est déchainée*.



Dale Chihuly, *Isola di San Giacomo in Palude Chandelier II*, 2000, sculpture en verre soufflé, 464x218 x 243 cm, Musée d'art de Milwaukee.

Jacques Bodart, *Lampe sirop d'érable*, 2020, sculpture en verre et béton.



Simon Hantaï pliant une toile pour réaliser une *Tabula*. La peinture ne se révèle qu'au dépliage de la toile, 1975.

Giuseppe Penone, *Arbre porte*, 2012, sculpture en bois de cèdre, 316 x 105 x 105 cm.



Maxime Plancque, *Sans titre*, sculpture en fer, 50x10x10 cm.

Le SMOG

S

upports

M

édiums

O

utils

G

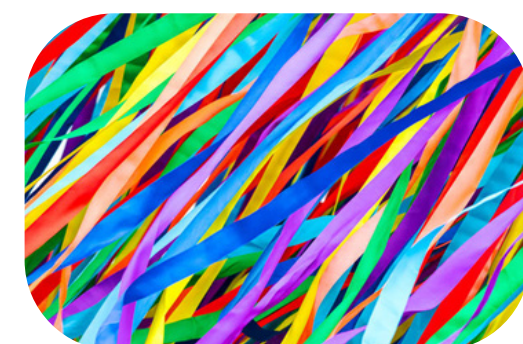
estes

Caractéristiques physiques

rigide, souple, fluide,
visqueux, gras, pâteux,
transparent, opaque,
couvrant, lisse granuleux,
épais, mat, brillant...



Nature



Couleur

matières brutes,
industrielles, du
réel ou de
récupération...



Origine

Caractéristiques sensibles

Expérimentation :
intégration
d'éléments non
conventionnels.



Vik MUNIZ, *Médusa Marina*,
1997, Photographie 33x42 cm,
Art Institute Chicago,
(spaghetti sauce tomate)

**Choix esthétiques ou
intellectuels :** désir de
transmettre une émotion
ou une idée.



Tom DEENIGER, par son
Junk art dénonce la
société de consommation
(produits recyclés).

Expression artistique

Engager tous les sens :
pour enrichir l'expérience
avec le spectateur et
engager une communication
émotionnelle (texture,
densité, température...).



Jacques LINARD, *Les cinq
sens et les quatre
éléments*, 1627, huile sur
toile 105x153 cm, Musée
des Beaux Arts d'Alger.

Engagement sensoriel

Le SMOG

S

upports

M

édiums

O

utils

G

estes

Objet destiné à son usage précis : pinceau pour peindre, crayon pour dessiner...



Outil spécifique

Objet dont l'utilisation est éloignée de son un usage initial : brosse à dents, coton tige, éponge ...



Outil détourné

Objet non conventionnel fabriqué à partir d'objets ou matériaux variés pour inventer de nouvelles traces.



Outil inventé

Formes, dimensions

large, fin, long, épais, dentelé, lisse, plat, bombé, rond, en éventail, court, souple, dur, biseauté, pointu, anguleux, cranté ...

Combinaisons



Effets produits à expérimenter ...



Variations

lisse, rugueux, ondulé, bosselé, déchiré, morcellé, découpé, incrusté, empreinte, coloré, gruant, collant, craquelé...



Effets produits

Modes d'actions

brosser, éclabousser, gicler, glisser, tamponner, gratter, estomper, appuyer, égoutter, écraser, étaler, projeter, creuser, remplir, racler ..

Le SMOG

S

upports

M

édiums

O

utils

G

estes

Impulsés par les mouvement du corps.

doigts, main,
poignet, bras,
corps entier

PARTIE DU CORPS IMPLIQUÉE

fluide, saccadé,
continu,
cadencé,
régulier, ample,
serré...

AMPLEUR du mouvement

- direction (origine, sens),
- trajectoire (rectiligne, circulaire...),
- intensité/énergie,
- longueur,
- vitesse (rapide, lent, dynamiques...)

STRUCTURE du mouvement

