



A LA UNE DES MATERNELLES

➤ Nouveaux programmes

Publiés au Journal Officiel du 25 octobre 2024, les nouveaux programmes **entreront en vigueur à la rentrée scolaire 2025**.

Lien pour accéder au B.O. : <https://www.education.gouv.fr/bo/2024/Hebdo41/MENE2415135A>

L'émission « **Regards sur** » propose quelques éléments de réponse sur le programme d'enrichissement **pour le développement et la structuration du langage oral et écrit au C1**.

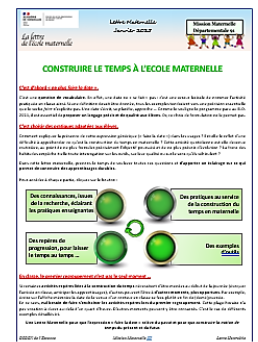


LA NOUVELLE LETTRE « MATERNELLE »

Construire le temps à l'école maternelle

De nombreuses questions se posent sur la façon de construire le temps à l'école maternelle. Comment amener les élèves à acquérir cette notion si complexe ? Quels sont les éléments issus de la recherche qui peuvent éclairer les pratiques ? Parmi celles-ci lesquelles favoriser selon l'âge des élèves ? Quels repères de progression envisager sur le cycle complet ? Différents éléments de réponse sont apportés dans cette nouvelle Lettre Maternelle.

Pour échanger et poser des questions complémentaires sur ce sujet, un **webinaire** est proposé le **mercredi 12 février** (agenda ci-dessous).



(Cliquez sur l'image.)

Pour retrouver l'ensemble des lettres maternelles (site de la DSDEN) : <https://www.ac-versailles.fr/lettre-des-maternelles-124190>

LES ACTIONS DÉPARTEMENTALES

Les petites bêtes de la cour

C'est une action départementale pour amener les élèves à observer, à expérimenter, à décrire ou encore à se questionner sur le petit monde animal qui entoure la classe et l'école. De nombreux objectifs langagiers et scientifiques, alliant langage, biodiversité et outils du numérique, sont visés.



(Cliquez sur l'image.)

Si vous souhaitez inscrire votre classe, cliquez ici : <https://edu-sondage.ac-versailles.fr/index.php/344963?lang=fr>

=> Clôture des inscriptions en date du 02 mars.

UNE SEMAINE ACADÉMIQUE DES MATERNELLES



(Cliquez sur l'image.)

Du 31 mars au 4 avril 2025, l'académie de Versailles met en lumière ses écoles maternelles, au travers d'une semaine de temps forts, prévue dans tous les départements.

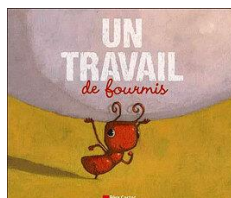
Le corps, dans toutes ses dimensions, est à l'honneur cette année. Pour décliner cette semaine académique, la Mission Maternelle de l'Essonne vous propose de **promouvoir l'activité physique et la coopération**. Durant une semaine, proposez à vos élèves des jeux coopératifs liés à l'activité physique.

Retrouvez toutes les informations et tous les documents en cliquant sur le lien : <https://diqipad.app/p/1042457/86b1c94d5c8af>

LA BIBLIOTHEQUE

DEMAIN, C'EST MOI QUI COMMANDE !

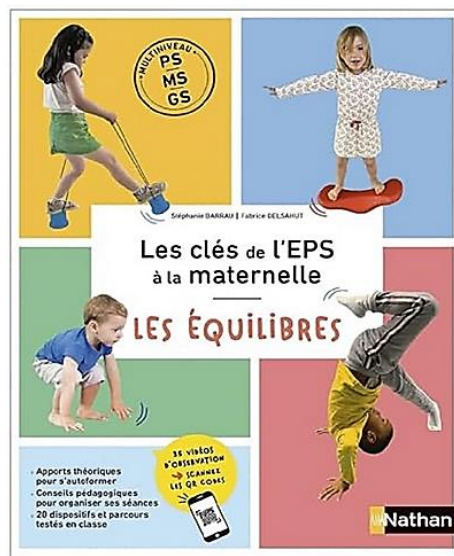
Jörg Mühle, Ecole des loisirs



UN TRAVAIL DE FOURMIS
Vanessa Gautier, Zemanel



LE CONCOURS DE FORCE
Delphine Bournay



L'AGENDA

Mercredi 12 février 10h/11h	Avant le 21 mars 2025	Du 17 au 22 mars 2025
Webinaire n°3 Lettre Maternelle	Semaine Académique des Maternelles	Semaine des langues vivantes
Si vous avez des questions en lien avec la lettre maternelle « Construire le temps à l'école maternelle » , il vous est possible d'assister à ce webinaire , animé par des CPC référents maternelle, en libre accès et sur la base du volontariat (<i>lien de connexion sur le flyer : cliquez sur l'image</i>).	<p>De Janvier à Mars : Les classes/écoles/circonscriptions déterminent une semaine commune pour relever le(s) défi(s) de leur choix.</p> <p>Avant le 21 mars 2025 : Retour des classes/écoles participantes sur la page dédiée (photos commentées et/ou fiches explicatives).</p>	<p>"Des langues pour créer, innover et s'engager !"</p>