



A LA UNE DES MATERNELLES

➤ Nouveaux programmes

Publiés au Journal Officiel du 25 octobre 2024, les nouveaux programmes **entreront en vigueur à la rentrée scolaire 2025.**

Lien pour accéder au B.O. : <https://www.education.gouv.fr/bo/2024/Hebdo41/MENE2415135A>

L'émission « **Regards sur** » propose quelques éléments de réponse sur le programme d'enseignement **pour l'acquisition des premiers outils mathématiques.**

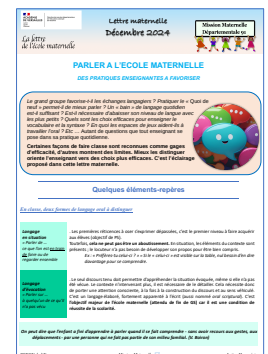


LA NOUVELLE LETTRE « MATERNELLE »

Parler à l'école maternelle : des pratiques enseignantes à favoriser

Permettre à chaque élève de parler plus et mieux, par l'acquisition d'un vocabulaire riche et d'une syntaxe assurée, puis de produire des discours variés représente un enjeu fort de l'école maternelle. Cette lettre maternelle propose quelques éléments de réflexion pour favoriser les pratiques les plus efficaces.

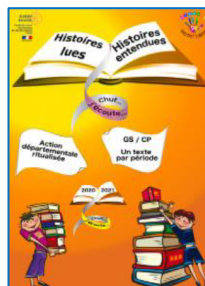
Pour échanger et poser des questions sur cette lettre maternelle, un **webinaire** est proposé le **mercredi 18 décembre** (voir l'agenda ci-dessous).
(lien sur l'image)



Lettres maternelles (site de la DSDEN) : <https://www.ac-versailles.fr/lettre-des-maternelles-124190>

LES ACTIONS DEPARTEMENTALES

HISTOIRES LUES, HISTOIRES ENTENDUES



Pour accéder aux différents documents,
cliquez sur l'image.

LES PETITES BÊTES DE LA COUR



Pour accéder à la vidéo de présentation de l'action,
cliquez sur l'image.

LA LETTRE DU CSEN

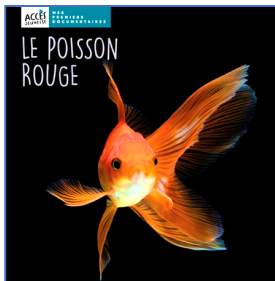
La sieste : comment accompagner son évolution en maternelle ?

La **sieste** est un besoin nécessaire, pour **grandir**, pour **apprendre**, pour **gérer ses émotions et son comportement**. Il **évolue différemment d'un enfant à l'autre**. Pour accompagner au mieux ce temps important de l'enfant, cette lettre du CSEN propose des conseils aux équipes (**adaptation individuelle**, rituel de coucher, **horaires** et **durée** de sommeil, **environnement favorable**, relation aux familles, lever de l'enfant).

(lien sur l'image)



LA BIBLIOTHEQUE



LE POISSON ROUGE

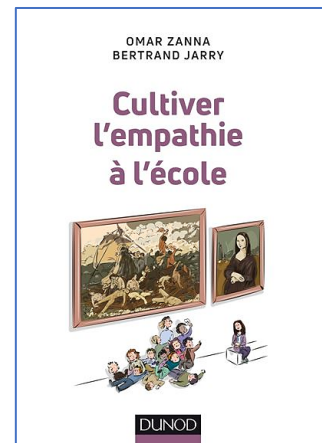
Mes premiers documentaires,
Accès Jeunesse



LE LOUP

Mes premiers documentaires,
Accès Jeunesse

Votre circonscription dispose d'un exemplaire pour consultation/prêt.



L'AGENDA

Samedi 9 décembre	Mercredi 18 décembre 10h/11h	Sur la période 2
Journée de la Laïcité	Webinaire n°2 Lettre Maternelle	Protocole « Pour une entrée sécurisée au CP »
<p>https://www.education.gouv.fr/la-laicite-l-ecole-12482</p>	<p>Si vous avez des questions en lien avec la lettre maternelle « Parler à l'école maternelle : des pratiques enseignantes à favoriser », il vous est possible d'assister à ce webinaire, animé par des CPC référents maternelle, en libre accès et sur la base du volontariat. Pour se connecter, il suffit de cliquer sur le lien transmis sur le flyer. (Lien pour accéder au flyer)</p>	<p>La passation du protocole s'étend sur l'ensemble de la période 2, selon le calendrier organisé par les écoles.</p> <p>La date butoir de remontée des tableurs « résultats d'école » est fixée au vendredi 20 décembre.</p>