

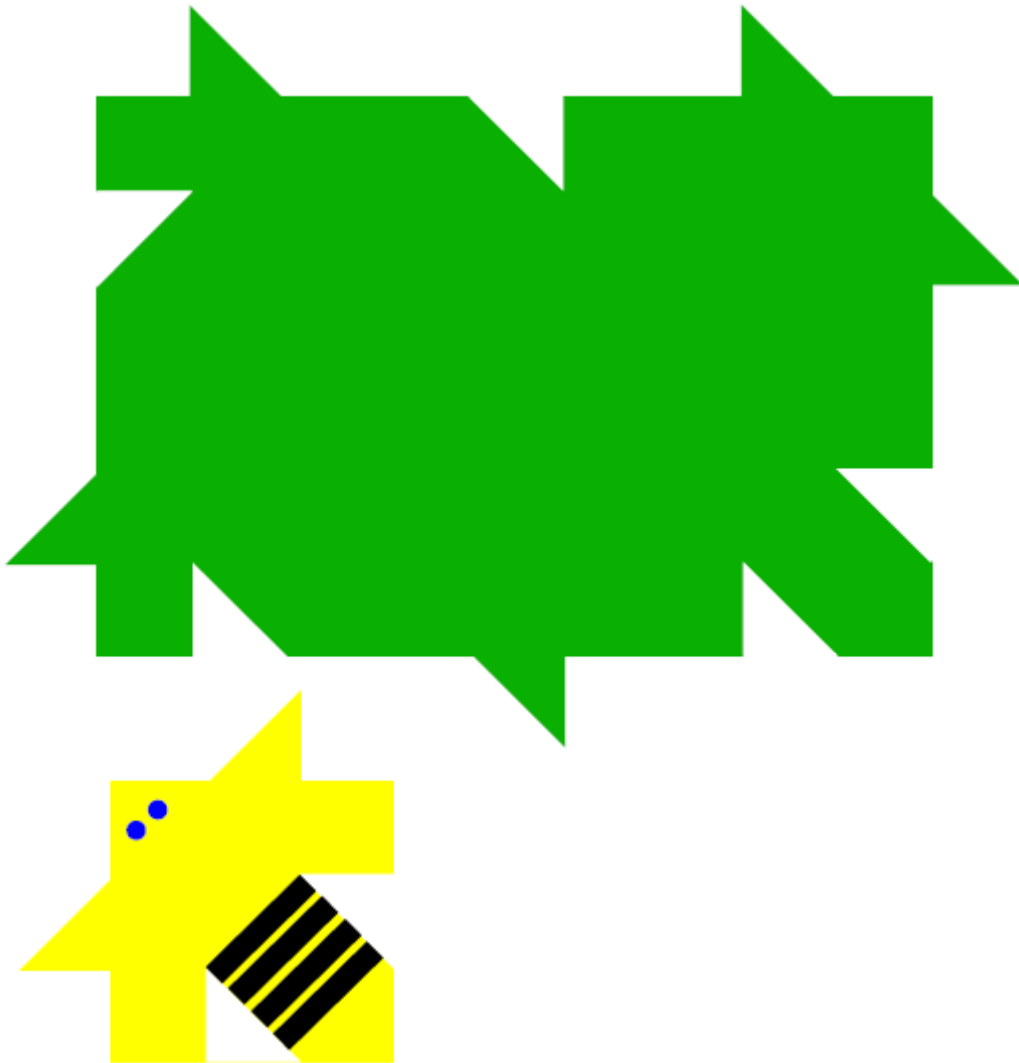


BAYAYA

Voici le pré de Bayaya.

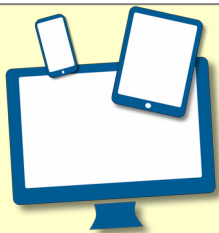
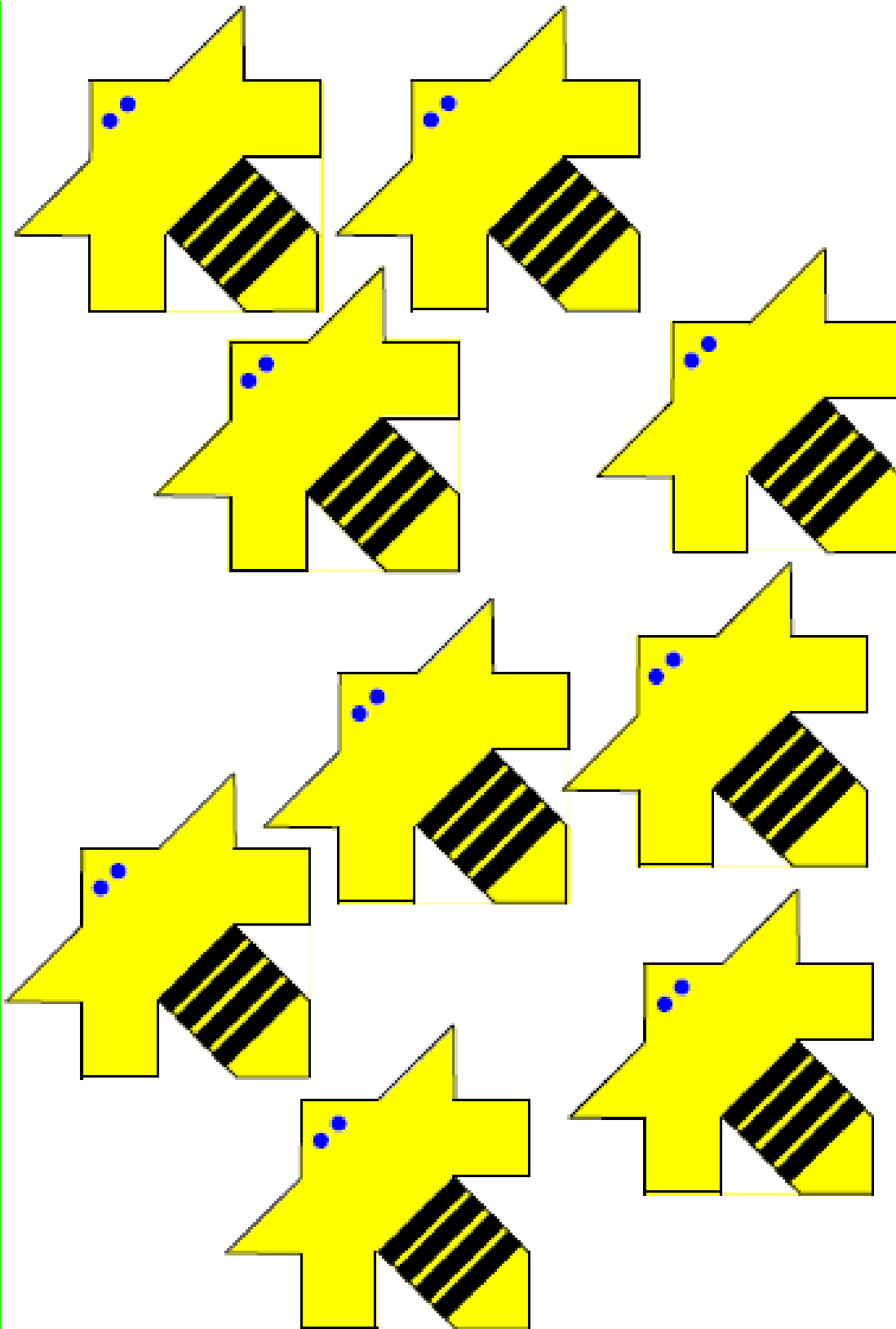
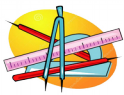
Bayaya se pose dans le pré à côté de ses sœurs. Quand toutes les abeilles sont posées, on ne voit plus de vert.

Placez le plus possible d'abeilles dans le pré.



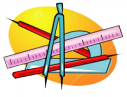
Sur le pré , on peut placer abeilles

Remarques : envoyer la fiche remplie.



Et si le numérique pouvait nous aider ...

Vous avez un TNI ou son logiciel ? Téléchargez [ICI](#) les 2 images du problème et utilisez l'option « rotation » afin de paver le pré.



Rallye MathEsbonne 2018