

CAP

Aéronautique option avionique

→ Ce CAP accueille principalement des élèves issus de 3^{ème} générale.

Ce CAP vise la formation d'un opérateur qui intervient dans les secteurs de la construction et de la maintenance des aéronefs (avion, hélicoptère, ...). Vous montez des éléments électriques et électroniques à l'intérieur d'armoires et de tableaux de bord dans les avions. Pour cela : vous sélectionnez le matériel nécessaire: câbles, disjoncteurs, contacteurs... à partir de schémas ou de plans.

Vous démontez le système précédent et / ou construisez et installez de nouveaux supports (armoires, châssis, tableaux...)

Vous fixez les éléments, contrôlez et réglez les circuits aménagés.



Pour quels emplois ?

Vous travaillez au sein d'une équipe, en atelier ou sur les chaînes d'assemblage d'avions ou de matériel d'aviation. Les débouchés se situent dans les entreprises de construction aéronautique, chez les sous traitants et les équipementiers, et dans les entreprises de maintenance. Vous pouvez exercer des métiers comme:

- Mécanicien d'entretien d'avion
- Électricien de maintenance
- Mécanicien d'instruments de bord

Enseignements et horaires en 1^{ère} année (à titre indicatif)

Enseignements obligatoires	Horaires hebdomadaires
Français - Histoire-géo	3h30 ou 4h00
Maths - Sciences	3h30 ou 4h00
Langue vivante	2h
Arts appliqués et cellules artistiques	2h
EPS	2h30
Prévention, santé environnement	1h
Éducation civique, juridique et sociale	30 min
Enseignement technologique et professionnel	17h ou 18h
Aide individualisée	1h
Enseignements facultatifs	
Atelier d'expression artistique	2h
Atelier d'EPS	2h
Total horaires hebdomadaires	de 33h à 38h

+ 12 semaines de stage en entreprise sur 2 ans

Où le préparer en Essonne ?

LP Alexandre Denis - Cerny
Attention : Procédure PASSPRO

Qualités nécessaires

Rigueur, sens des responsabilités, respect des procédures, maîtriser l'anglais

Coefficients AFFELNET par matière

Français : 4
Maths : 6
Hist/Géo : 3
Langues : 4
EPS : 3
Arts : 2
Sciences/Techno : 8

Et après ?

Même si ce diplôme prépare à l'exercice d'un métier, des poursuites d'études sont cependant envisageables comme par exemple :

- Bac pro Aéronautique option avionique

CAP Agent de sécurité

→ Ce CAP accueille principalement des élèves issus de 3ème générale.

Vous assurez la protection et la sécurité de marchandises, d'équipements techniques, de locaux, voire de personnes.

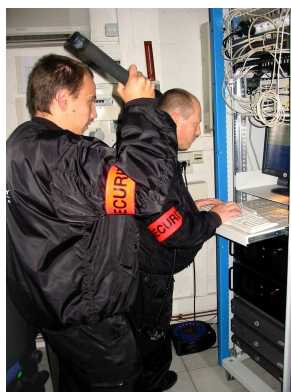
Vous prévenez les risques d'incendie, les accidents.

Vous dissuadez les actes de malveillance (vols, dégradations, intrusions...) ou les actes de négligence pouvant entraîner des risques pour la sécurité des biens et des personnes.

Vous exercez votre activité de jour comme de nuit.

Vous vérifiez le fonctionnement des installations techniques (alarmes, caméras, détecteurs...), détectez les anomalies et intervenez si besoin.

De plus, Vous devez savoir maîtriser du matériel de plus en plus sophistiqué notamment en matière de télésurveillance, détection... et connaître les règles juridiques applicables en matière de protection des libertés publiques fondamentales.



Pour quels emplois ?

Vous exercez vos fonctions comme agent de sécurité :

- dans une entreprise pourvue de son propre service de sécurité
- auprès d'une entreprise cliente pour le compte d'une entreprise prestataire de service de prévention et de sécurité.

Enseignements et horaires en 1ère année (à titre indicatif)

Enseignements obligatoires	Horaires hebdomadaires
Français - Histoire-géo	3h30 ou 4h00
Maths - Sciences	3h30 ou 4h00
Langue vivante	2h
Arts appliqués et cellules artistiques	2h
EPS	2h30
Prévention, santé environnement	1h
Éducation civique, juridique et sociale	30 min
Enseignement technologique et professionnel	17h ou 18h
Aide individualisée	1h
Enseignements facultatifs	
Atelier d'expression artistique	2h
Atelier d'EPS	2h
Total horaires hebdomadaires	de 33h à 38h

+ 16 semaines de stage en entreprise sur 2 ans

Où le préparer en Essonne ?

LP Nadar - Draveil (Temps plein ou **apprentissage**)
LP Paul BELMONDO - Arpajon

Attention : Procédure PASSPRO

Qualités nécessaires

Capacité d'écoute et de dialogue, sens de l'observation, excellente condition physique, sens des responsabilités, de la discipline et du respect des consignes

Coefficients AFFELNET par matière

Français : 5
Maths : 3
Hist/Géo : 4
Langues : 3
EPS : 5
Arts : 2
Sciences/Techno : 8

Et après ?

Même si ce diplôme prépare à l'exercice d'un métier, des poursuites d'études sont cependant envisageables comme par exemple :

Éventuellement poursuite d'études en

- Bac Pro métiers de la sécurité.
- Cadet de la République (Police Nationale)
- MC Sûreté des espaces ouverts au public (en CFA)

CAP

Agent Polyvalent de Restauration

Pour quels emplois ?

Vous êtes chargé :

- de préparer, mettre sur assiette et décorer des plats simples, en respectant les consignes et la réglementation d'hygiène et de sécurité.
- de les mettre en place sur les étagères de distribution et de vente et de réapprovisionner au cours du service (cantine, cafétéria, self service...)
- de nettoyer et d'entretenir la vaisselle, le matériel et les locaux
- de conseiller le client et encaisser les prestations.

Vous êtes un professionnel qualifié qui exerce son métier soit dans les usines agroalimentaires de plats préparés, pâtisseries industrielles, produits laitiers... soit dans les self services, cantines, cafétérias... Comme :

- Employé polyvalent de restauration
- Aide cuisinier
- Commis de cuisine et de restauration collective
- Employé de cafétéria
- Employé de restauration rapide



Enseignements et horaires en 1ère année (à titre indicatif)

Enseignements obligatoires	Horaires hebdomadaires
Français - Histoire-géo	3h30 ou 4h00
Maths - Sciences	3h30 ou 4h00
Langue vivante	2h
Arts appliqués et cellules artistiques	2h
EPS	2h30
Prévention, santé environnement	1h
Éducation civique, juridique et sociale	30 min
Enseignement technologique et professionnel	17h ou 18h
Aide individualisée	1h
Enseignements facultatifs	
Atelier d'expression artistique	2h
Atelier d'EPS	2h
Total horaires hebdomadaires	de 33h à 38h

+ 12 semaines de stage en entreprise sur 2 ans

Où le préparer en Essonne ?

Lycée Léonard de Vinci - St Michel S/Orge
Lycée L'Essouriau - Les Ulis
EREA J. Isoard - Montgeron
Faculté des Métiers - Évry (**APPRENTISSAGE**)

Qualités nécessaires

Dynamisme, Rapidité,
Organisation, Goût du contact,
Sens de l'hygiène et de la sécurité

Coefficients AFFELNET par matière

Français : 4
Maths : 6
Hist/Géo : 3
Langues : 3
EPS : 4
Arts : 3
Sciences/Techno : 8

Et après ?

Même si ce diplôme prépare à l'exercice d'un métier, des poursuites d'études sont cependant envisageables, par exemple :

- Bac pro hygiène, propreté, stérilisation

CAP

Assistant Technique en milieu familial et collectif

Avec ce CAP :

- Vous vous chargez des multiples aspects du quotidien des personnes afin d'assurer leur bien être à domicile ou dans des établissements spécialisés.
- Vous aidez à la toilette, vous préparez les repas en respectant les consignes de régimes si nécessaire, entretenez le linge et les locaux, l'accompagnez à l'extérieur (commissions, démarches médicales, promenades...)
- Avec patience et compréhension, vous êtes à l'écoute de la personne et transmettez à vos supérieurs les problèmes que vous ne pouvez régler vous même.
- Vous êtes amené à travailler seul ou en équipe.



Pour quels emplois ?

Vous travaillez dans les services techniques (restauration, entretien des locaux, du linge) de collectivités publiques ou privées (établissement scolaire, hospitalier, maison de retraite...) ou au domicile d'un particulier.

Métiers possibles:

- Agent de restauration
- Agent hospitalier
- Employé de cantine ou de crèche
- Agent d'entretien et d'accueil en milieu scolaire
- Aide ménagère, à domicile.....

Enseignements et horaires en 1ère année (à titre indicatif)

Enseignements obligatoires	Horaires hebdomadaires
Français - Histoire-géo	3h30 ou 4h00
Maths - Sciences	3h30 ou 4h00
Langue vivante	2h
Arts appliqués et cellules artistiques	2h
EPS	2h30
Prévention, santé environnement	1h
Éducation civique, juridique et sociale	30 min
Enseignement technologique et professionnel	17h ou 18h
Aide individualisée	1h
Enseignements facultatifs	
Atelier d'expression artistique	2h
Atelier d'EPS	2h
Total horaires hebdomadaires	de 33h à 38h

+ 12 semaines de stage en entreprise sur 2 ans

Où le préparer en Essonne ?

LP P. Belmondo - Arpajon
LP Nelson Mandela - Étampes
LP Ch. Baudelaire - Évry
EREA J. Isoard - Montgeron
Lycée L. de Vinci - St Michel S/Orge

Et après ?

Même si ce diplôme prépare à l'exercice d'un métier, des poursuites d'études sont cependant envisageables :

- MC Aide à domicile
- CAP Petite enfance (en 1 an)
- Préparation aux concours d'aide soignante ou d'auxiliaire de puériculture

Qualités nécessaires

Amabilité, Écoute, Patience, Discrétion, Compréhension, Bonne condition physique

Coefficients AFFELNET par matière

Français : 5
Maths : 4
Hist/Géo : 3
Langues : 3
EPS : 4
Arts : 4
Sciences/Techno : 7

CAP Boulanger

UNIQUEMENT EN APPRENTISSAGE

Le boulanger est un spécialiste de la fabrication et de la présentation des pains et viennoiseries. Il assure :

- L'approvisionnement : il réceptionne les marchandises, contrôle leur qualité et leur quantité
- La production : il faut tout d'abord préparer la pâte composée de farine, levure, sel et eau. Le boulanger calcule les matières premières nécessaires au type de pain à réaliser, applique les dosages en mélangeant les différents éléments. Il pétrit la pâte en fonction de la consistance désirée.
- Puis il pèse, façonne et dispose les pâtons avant de les enfourner. Il doit surveiller et maîtriser leur cuisson. Ensuite il défourne les pains, puis les transporte au magasin.
- L'entretien et la sécurité : le boulanger doit aussi nettoyer et désinfecter les locaux et les matériels, vérifier le bon fonctionnement des appareils et s'assurer de leur sécurité.
- Le contrôle qualité : il doit s'effectuer non seulement sur les produits finis, mais tout au long du processus de fabrication.

Vous êtes soumis à des horaires particuliers (très tôt le matin et travail le dimanche), à la station debout prolongée et à des températures élevées.



Pour quels emplois ?

Le titulaire du CAP boulanger débute comme ouvrier boulanger dans des entreprises artisanales, industrielles ou de grande distribution. Après quelques années d'expérience, il peut s'installer à son compte. Dans un hypermarché, il peut accéder aux fonctions de chef d'équipe ou de responsable de fabrication.

Le secteur de la boulangerie est en pleine évolution. Les nouvelles techniques facilitent le travail, et font gagner du temps. La fabrication de produits de restauration légère (quiches, sandwichs) se développe régulièrement.

Enseignements et horaires en 1ère année (à titre indicatif)

Enseignements obligatoires	Horaires hebdomadaires
Français - Histoire-géo	3h30 ou 4h00
Maths - Sciences	3h30 ou 4h00
Langue vivante	2h
Arts appliqués et cellules artistiques	2h
EPS	2h30
Prévention, santé environnement	1h
Éducation civique, juridique et sociale	30 min
Enseignement technologique et professionnel	17h ou 18h
Aide individualisée	1h
Enseignements facultatifs	
Atelier d'expression artistique	2h
Atelier d'EPS	2h
Total horaires hebdomadaires	de 33h à 38h

+ 16 semaines de stage en entreprise sur 2 ans

Où le préparer en Essonne ?

CFA Faculté des métiers - ÉVRY (**Apprentissage**)

Qualités nécessaires

Hygiène et propreté permanente, discipline et organisation (respect des normes de sécurité, résistance physique).

Et après ?

Principales poursuites d'études

- Bac pro Boulanger pâtissier
- Mention Complémentaire (MC) Pâtisserie
- MC Boulangerie spécialisée
- MC Employé traiteur
- Autre CAP dans une spécialité voisine : CAP Pâtissier, CAP Chocolatier-confiseur (en 1 an)
- ...
- Brevet professionnel (BP) Boulanger

CAP Carreleur Mosaïste

Pour quels emplois ?

- Vous préparez et posez les revêtements courants sur les sols et les murs (carrelages, mosaïques, faïences, pierres décoratives, plaques PVC...)
- Vous réalisez, seul ou en équipe, des travaux préparatoires (cloison de douche, murets, enduits, ragréages, chapes...)
- Vous posez des revêtements céramiques et analogues (pose scellée ou pose collée)
- Vous organisez votre travail en respectant les règles de sécurité...
- Vous posez des isolants phoniques et thermiques et /ou des systèmes de protection à l'eau sous carrelage
- Vous posez des accessoires (joints, cadre de tapis brosse...)

Vous pouvez travailler dans des entreprises de carrelage mais aussi de maçonnerie, platerie, peinture... Ces entreprises sont majoritairement artisanales. Un artisan carreleur mosaïste peut évoluer vers :

- chef carreleur
- conducteur de travaux
- décorateur
- spécialiste de la rénovation et du revêtements céramiques et mosaïques



Enseignements et horaires en 1ère année (à titre indicatif)

Enseignements obligatoires	Horaires hebdomadaires
Français - Histoire-géo	3h30 ou 4h00
Maths - Sciences	3h30 ou 4h00
Langue vivante	2h
Arts appliqués et cellules artistiques	2h
EPS	2h30
Prévention, santé environnement	1h
Éducation civique, juridique et sociale	30 min
Enseignement technologique et professionnel	17h ou 18h
Aide individualisée	1h
Enseignements facultatifs	
Atelier d'expression artistique	2h
Atelier d'EPS	2h
Total horaires hebdomadaires	de 33h à 38h

+ 16 semaines de stage en entreprise sur 2 ans

Où le préparer en Essonne ?

Lycée pro Gustave Eiffel - Massy

Qualités nécessaires

Minutie, bonne résistance physique, habileté manuelle, précision, soin, esprit d'initiative.

Coefficients AFFELNET par matière

Français : 4
 Maths : 6
 Hist/Géo : 4
 Langues : 2
 EPS : 4
 Arts : 3
 Sciences/Techno : 7

Et après ?

Même si ce diplôme prépare à l'exercice d'un métier, des poursuites d'études sont cependant envisageables :

- Bac pro Aménagement et finition du bâtiment
- Bac pro Technicien d'études du bâtiment option A : études et économie
- Bac pro Technicien du bâtiment : organisation et réalisation du gros œuvre
- BP Carrelage mosaïque
- BP Maçon
- BP Métiers de la piscine
- BP Métiers du plâtre et de l'isolation
- BP Peintre applicateur de revêtements

CAP

Charpentier bois

→ Ce CAP accueille principalement des élèves issus de 3ème générale.

- Vous commandez et réceptionnez les matériaux nécessaires pour la préparation des pièces de bois de charpente.
- Vous réalisez et construisez, généralement en équipe, les différents éléments d'une charpente en traçant, taillant et assemblant les pièces et les structures à partir de plans et schémas.
- Vous connaissez les technique de levage des éléments , d'installation et de pose.
- Vous respectez les règles de sécurité, essentielles pour le travail en hauteur.
- Vous êtes en contact fréquent avec les autres corps de métiers du bâtiment.



Pour quels emplois ?

Vous êtes employé par des entreprises qui fabriquent, lèvent ou posent des ouvrages de structures en bois et dérivés dans le bâtiment.

Vous intervenez en construction, réhabilitation, rénovation ou restauration de bâtiments et de locaux. Selon les chantiers, vous travaillez de façon autonome ou en équipe.

Enseignements et horaires en 1ère année (à titre indicatif)

Enseignements obligatoires	Horaires hebdomadaires
Français - Histoire-géo	3h30 ou 4h00
Maths - Sciences	3h30 ou 4h00
Langue vivante	2h
Arts appliqués et cellules artistiques	2h
EPS	2h30
Prévention, santé environnement	1h
Éducation civique, juridique et sociale	30 min
Enseignement technologique et professionnel	17h ou 18h
Aide individualisée	1h
Enseignements facultatifs	
Atelier d'expression artistique	2h
Atelier d'EPS	2h
Total horaires hebdomadaires	de 33h à 38h

+ 16 semaines de stage en entreprise sur 2 ans

Où le préparer en Essonne ?

Lycée professionnel Gustave Eiffel - Massy

Qualités nécessaires

Aimer les maths, le dessin, être adroit, ne pas avoir le vertige, aimer le travail en équipe et en extérieur...

Coefficients AFFELNET par matière

Français : 4
Maths : 6
Hist/Géo : 4
Langues : 2
EPS : 4
Arts : 3
Sciences/Techno : 7

Et après ?

Même si ce diplôme prépare à l'exercice d'un métier, des poursuites d'études sont cependant envisageables :

- MC Zinguerie
- Bac pro Interventions sur le patrimoine bâti option charpente
- Bac pro Technicien constructeur bois
- Bac pro Technicien de fabrication bois et matériaux associés
- Bac pro Technicien d'études du bâtiment option A : études et économie
- Bac pro Technicien du bâtiment : organisation et réalisation du gros oeuvre
- Bac pro Technicien menuisier-agenceur
- BP Charpentier bois
- BP Maçon

CAP

Coiffure

→ Ce CAP accueille principalement des élèves issus de 3ème générale.

Pour quels emplois ?

Avec ce CAP, vous saurez :

- mettre en œuvre les techniques d'hygiène et de soins capillaires, de préparation, d'application et de rinçage des produits ainsi que les techniques de coupe, de mise en forme et de coiffage. Sous les directives d'un responsable, il peut réaliser les colorations et les permanentes.
- assurer le conseil et la vente des produits et des services relevant de leur compétence : accueil, identification des souhaits et des besoins du client, conseils personnalisés, vente et encaissement des ventes des produits et services, suivi de la clientèle.
- participer à l'organisation et à la gestion correspondant à leurs activités : gestion du cahier de rendez-vous, organisation de leur poste de travail, remise en état après utilisation des matériels, participation à la gestion du stock, contrôle des livraisons, étiquetage et rangement des produits, participation à la mise en valeur de l'espace de vente, mise à jour du fichier clients, etc..

Les titulaires du CAP coiffure exercent leur profession dans des salons de coiffure indépendants ou appartenant à des grandes chaînes, des établissements et institutions diverses comme les établissements de soins, les centres d'hébergement, de loisirs et de vacances, les entreprises de production et de distribution de produits capillaires



Enseignements et horaires en 1ère année (à titre indicatif)

Enseignements obligatoires	Horaires hebdomadaires
Français - Histoire-géo	3h30 ou 4h00
Maths - Sciences	3h30 ou 4h00
Langue vivante	2h
Arts appliqués et cellules artistiques	2h
EPS	2h30
Prévention, santé environnement	1h
Éducation civique, juridique et sociale	30 min
Enseignement technologique et professionnel	17h ou 18h
Aide individualisée	1h
Enseignements facultatifs	
Atelier d'expression artistique	2h
Atelier d'EPS	2h
Total horaires hebdomadaires	de 33h à 38h

Où le préparer en Essonne ?

Lycée Charles Baudelaire - ÉVRY
CFA Facultés des métiers - ÉVRY (**Apprentissage**)

Qualités nécessaires

Hygiène et propreté, politesse, discrétion, patience, résistance physique, habileté manuelle

Coefficients AFFELNET par matière

Français : 5
Maths : 4
Hist/Géo : 3
Langues : 3
EPS : 4
Arts : 4
Sciences/Techno : 7

Et après ?

Même si ce diplôme prépare à l'exercice d'un métier, des poursuites d'études sont cependant envisageables :

- MC Coiffure coupe couleur
- Bac pro Perruquier posticheur
- Bac pro Esthétique cosmétique
- BP Coiffure

CAP

Conducteur d'installations de production

Vous conduisez des machines ou des chaînes de machines (automatisées ou non) permettant la fabrication de biens et matériels nécessaires à l'industrie et à la vie quotidienne. (pièces mécaniques, instruments, objets divers composés de plusieurs éléments).

Vous assurez :

- La préparation du poste de travail
- Le réglage des systèmes et lancement de la production
- L'approvisionnement de la matière d'œuvre
- Le maintien de la cadence des flux de production et surveillance du déroulement de production
- L'arrêt, la mise en sécurité, la maintenance
- Le contrôle de la qualité des produits



Pour quels emplois ?

Vous êtes agent technique qualifié et exercez des métiers comme :

- Agent de montage assemblage
- Conducteur de machine
- Ajusteur monteur
- Opérateur de fabrication, en usinage et assemblage, sur machine de production...

Enseignements et horaires en 1ère année (à titre indicatif)

Enseignements obligatoires	Horaires hebdomadaires
Français - Histoire-géo	3h30 ou 4h00
Maths - Sciences	3h30 ou 4h00
Langue vivante	2h
Arts appliqués et cellules artistiques	2h
EPS	2h30
Prévention, santé environnement	1h
Éducation civique, juridique et sociale	30 min
Enseignement technologique et professionnel	17h ou 18h
Aide individualisée	1h
Enseignements facultatifs	
Atelier d'expression artistique	2h
Atelier d'EPS	2h
Total horaires hebdomadaires	de 33h à 38h

+ 16 semaines de stage en entreprise sur 2 ans

Où le préparer en Essonne ?

Lycée l'Essouriau - Les Ulis

Qualités nécessaires

Bonne résistance physique, autonomie, responsabilité, rigueur, minutie...

Coefficients AFFELNET par matière

Français : 5
Maths : 6
Hist/Géo : 3
Langues : 4
EPS : 3
Arts : 2
Sciences/Techno : 7

Et après ?

Même si ce diplôme prépare à l'exercice d'un métier, des poursuites d'études sont cependant envisageables :

- Bac pro Maintenance des équipements industriels
- Bac pro Pilote de ligne de production

CAP

Cuisine

Pour quels métiers ?

Cuisinier dans les restaurants, traiteurs, restaurants de collectivités (école, hôpitaux, maison de retraite, cantine d'entreprise), centres et villages de vacances

Vous réalisez des plats en utilisant différentes techniques de production culinaire (préparation des viandes et légumes). Vous connaissez les recettes de base, les principes de conservation et de cuisson des aliments (ex: faire dorer une tarte).

Vous élaborez des préparations chaudes et froides, que vous mettez en valeur dans l'assiette. Vous faites preuve de créativité pour réaliser les décoration de certains plats.

Vous établissez un menu en tenant compte de la saison.

Vous gérez l'approvisionnement des produits alimentaires (bons de commande, réception et stockage des marchandises). Vous devez être capable de vous adapter à des horaires de travail contraignants, et accepter de travailler le dimanche et les jours fériés.



Enseignements et horaires en 1ère année (à titre indicatif)

Enseignements obligatoires	Horaires hebdomadaires
Français - Histoire-géo	3h30 ou 4h00
Maths - Sciences	3h30 ou 4h00
Langue vivante	2h
Arts appliqués et cellules artistiques	2h
EPS	2h30
Prévention, santé environnement	1h
Éducation civique, juridique et sociale	30 min
Enseignement technologique et professionnel	17h ou 18h
Aide individualisée	1h
Enseignements facultatifs	
Atelier d'expression artistique	2h
Atelier d'EPS	2h
Total horaires hebdomadaires	de 33h à 38h

+ 12 semaines de stage en entreprise sur 2 ans

Où le préparer en Essonne ?

Lycée hôtelier - Étioilles (**attention: procédure PASSPRO**)

CFA Faculté des Métiers - Évry (**Apprentissage**)

CFA Ormoy-la-Rivière (**Apprentissage**)

Lycée polyvalent Saint-Pierre - Brunoy (**Apprentissage**)

Qualités nécessaires

Sens de l'hygiène et de la propreté.

Avoir un bon contact relationnel avec les clients

Bonne résistance physique (le cuisinier travaille dans la chaleur des fourneaux), avoir un bon sens de l'organisation, être rapide et efficace.

Coefficients AFFELNET par matière

Français : 4
Maths : 6
Hist/Géo : 3
Langues : 3
EPS : 3
Arts : 3
Sciences/Techno : 8

Et après ?

Même si ce diplôme prépare à l'exercice d'un métier, des poursuites d'études sont cependant envisageables :

- MC Cuisinier en desserts de restaurant
- MC Employé traiteur
- MC Sommellerie
- Bac pro Commercialisation et services en restauration
- Bac pro Cuisine
- BP Arts de la cuisine
- BP Boucher
- BP Charcutier-traiteur

CAP

Employé de commerce multispécialités

Pour quels emplois ?

Vous êtes chargé :

- De la réception et du stockage des marchandises.
- De la tenue et de la présentation marchande des rayons ou des familles de produits dans le respect de la législation (mise en rayon, étiquetage, contrôle des dates de péremption, et des ruptures de stock...)
- Dans le magasin, vous participez à l'accueil, à l'orientation du client et à sa fidélisation.
- À la caisse, vous enregistrez les marchandises et encaissez selon le mode de paiement.
- Le nombre et la variété de vos fonctions dépendent de la taille du magasin et du nombre d'employés.

- Employé de grande surface,
- Employé de libre-service,
- Employé de rayon, gondolier-caissier
- Employé de libre-service caissier...

L'employé de commerce multi-spécialités travaille soit dans des entreprises du commerce de détail quelle, soit dans les rayons spécialisés des grandes surfaces.

- hypermarchés ou supermarchés, maxi-discounters (hard-discount)
- petites surfaces de proximité,
- grands magasins,...

Enseignements et horaires en 1ère année (à titre indicatif)

Enseignements obligatoires	Horaires hebdomadaires
Français - Histoire-géo	3h30 ou 4h00
Maths - Sciences	3h30 ou 4h00
Langue vivante	2h
Arts appliqués et cellules artistiques	2h
EPS	2h30
Prévention, santé environnement	1h
Éducation civique, juridique et sociale	30 min
Enseignement technologique et professionnel	17h ou 18h
Module individualisée	1h
Enseignements facultatifs	
Atelier d'expression artistique	2h
Atelier d'EPS	2h
Total horaires hebdomadaires	de 33h à 38h

+ 12 semaines de stage en entreprise sur 2 ans



Où le préparer en Essonne ?

LP Charles Baudelaire - Évry
LP Mendès France - Ris-Orangis
LP Louis Blériot - Étampes
LP H. Pointcarré - Palaiseau
LP L. Lormand - Yerres
EREP J. Isoard - Montgeron
CFP - Ormoy-la-Rivière (**Apprentissage**)

Qualités nécessaires

Disponibilité, patience, amabilité
Goût du contact - Bonne expression orale

Coefficients AFFELNET par matière

Français : 6
Maths : 5
Hist/Géo : 4
Langues : 5
EPS : 3
Arts : 3
Sciences/Techno : 4

Et après ?

Même si ce diplôme prépare à l'exercice d'un métier, des poursuites d'études sont cependant envisageables :

- Bac Pro Commerce,
- Bac Pro Vente
- Bac Pro Accueil Relations Clients Usagers

CAP

Employé de vente spécialisé

Option A: Produits Alimentaires Option B: Produits d'équipement courant

Pour quels emplois ?

Vous êtes chargé :

- d'accueillir et d'informer le client.
- de présenter les caractéristiques techniques et commerciales des produits.
- de conseiller le client et conclure la vente en encaissant le produit vendu.
- de participer à la réception, la préparation la mise en valeur et parfois l'expédition des produits.

Avec l'option A, vous êtes

- Employé de libre service
- Employé de commerce spécialisé ...

Avec l'option B, vous êtes

- Vendeur en articles de sport et loisirs
- Vendeur en prêt à porter et chaussures, etc ...



Enseignements et horaires en 1ère année (à titre indicatif)

Enseignements obligatoires	Horaires hebdomadaires
Français - Histoire-géo	3h30 ou 4h00
Maths - Sciences	3h30 ou 4h00
Langue vivante	2h
Arts appliqués et cellules artistiques	2h
EPS	2h30
Prévention, santé environnement	1h
Éducation civique, juridique et sociale	30 min
Enseignement technologique et professionnel	17h ou 18h
Aide individualisée	1h
Enseignements facultatifs	
Atelier d'expression artistique	2h
Atelier d'EPS	2h
Total horaires hebdomadaires	de 33h à 38h

+ 12 semaines de stage en entreprise sur 2 ans

Où le préparer en Essonne ?

Option A:

CFA Faculté des Métiers - Évry
(Apprentissage)

Option B:

CFA Faculté des Métiers - Évry / Massy (Apprentissage)
LP Nadar - Draveil
LP L. Armand - Yerres
Lycée P. Langevin - Ste-Geneviève-des-Bois
Lycée Yourcenar - Morangis

Qualités nécessaires

Contact humain, qualité d'accueil et d'écoute, Dynamisme, Esprit d'équipe

Coefficients AFFELNET par matière

Français : 6
Maths : 5
Hist/Géo : 4
Langues : 5
EPS : 3
Arts : 3
Sciences/Techno : 4

Et après ?

Même si ce diplôme prépare à l'exercice d'un métier, des poursuites d'études sont cependant envisageables :

- Bac Pro Commerce,
- Bac Pro Vente
- Bac Pro Accueil Relations Clients Usagers

CAP

Esthétique, Cosmétique, Parfumerie

→ Ce CAP accueille principalement des élèves issus de 3ème générale.

Vous êtes un spécialiste des techniques esthétiques, du conseil et de la vente des produits cosmétiques et des produits de parfumerie, du conseil et de la vente des prestations esthétiques.

Votre activité consiste à :

- Réaliser des soins esthétiques du visage au décolleté, des mains et des pieds, des maquillages du visage et des ongles, des épilations (jambes, maillot, aisselles)
- Accueillir, conseiller le (la) client(e), vendre des produits cosmétiques et de parfumerie, des prestations de services
- Assurer la gestion des rendez-vous, du stock, des encaissements et du suivi de clientèle.



Où le préparer en Essonne ?

LP Ch. Baudelaire - Évry
CFA Faculté des métiers de l'Essonne - Évry
(Apprentissage)

Qualités nécessaires

Écoute, discrétion, courtoisie, sens de l'observation, être organisé, adroit et ordonné, être prêt à toucher le corps des clients.

**Coefficients
AFFELNET
par matière**

Français : 5
Maths : 4
Hist/Géo : 3
Langues : 3
EPS : 4
Arts : 4
Sciences/Techno : 7

Pour quels emplois ?

Vous exercez votre activité dans les secteurs suivants :

- Instituts de beauté à domicile
- Entreprises de distribution de produits cosmétiques et de produits de parfumerie
- Salons de coiffure
- Établissements de soins, de cure, de convalescence, de réadaptation...
- Centres de bien-être
- Centres d'esthétique spécialisés (épilation, bronzage, beauté des ongles)
- Établissements de tourisme...

Enseignements et horaires en 1ère année (à titre indicatif)

Enseignements obligatoires	Horaires hebdomadaires
Français - Histoire-géo	3h30 ou 4h00
Maths - Sciences	3h30 ou 4h00
Langue vivante	2h
Arts appliqués et cellules artistiques	2h
EPS	2h30
Prévention, santé environnement	1h
Éducation civique, juridique et sociale	30 min
Enseignement technologique et professionnel	17h ou 18h
Aide individualisée	1h
Enseignements facultatifs	
Atelier d'expression artistique	2h
Atelier d'EPS	2h
Total horaires hebdomadaires	de 33h à 38h

+ 12 semaines de stage en entreprise sur 2 ans

Et après ?

Même si ce diplôme prépare à l'exercice d'un métier, des poursuites d'études sont cependant envisageables :

- Bac pro Esthétique cosmétique parfumerie
- BP Esthétique cosmétique parfumerie

CAP

Fleuriste

UNIQUEMENT EN APPRENTIS-

Pour quels emplois ?

Vous réalisez des bouquets, décorations en pot et compositions pour la vente ou à l'occasion d'événements publics ou privés (cérémonies, mariages, enterrements...).

Vous vendez des plantes fleuries, des plantes vertes, des fleurs coupées et vos connaissances vous permettent de conseiller la clientèle sur les soins à leur apporter.

Vous vendez également des accessoires de jardinerie.

Vous travaillez fréquemment debout, vos mains en contact avec l'eau froide. Les rythmes de travail sont variables selon les saisons et les fêtes traditionnelles (Toussaint, Fête des mères, 1er mai...).

Vous travaillez souvent le dimanche matin et certains jours fériés.



Le titulaire du CAP Fleuriste peut exercer son activité:

- en magasin traditionnel relevant du secteur de l'artisanat
- en magasin de fleurs libre service
- au service de détaillants spécialisés
- en rayon spécialisé d'un commerce polyvalent
- en entreprise de décoration, traiteur, hôtellerie...
- en atelier d'art floral

L'activité du fleuriste s'exerce fréquemment debout dans l'atelier ou le magasin. Il doit s'adapter aux contraintes saisonnières et aux particularités du commerce de la fleur.

Enseignements et horaires en 1ère année (à titre indicatif)

Enseignements obligatoires	Horaires hebdomadaires
Français - Histoire-géo	3h30 ou 4h00
Maths - Sciences	3h30 ou 4h00
Langue vivante	2h
Arts appliqués et cellules artistiques	2h
EPS	2h30
Prévention, santé environnement	1h
Éducation civique, juridique et sociale	30 min
Enseignement technologique et professionnel	17h ou 18h
Aide individualisée	1h
Enseignements facultatifs	
Atelier d'expression artistique	2h
Atelier d'EPS	2h
Total horaires hebdomadaires	de 33h à 38h
+ 16 semaines de stage en entreprise sur 2 ans	

Où le préparer en Essonne ?

Lycée agricole Horticole et paysager St Antoine - Marcoussis (CFA)

Qualités nécessaires

Avoir du goût, sens de l'équilibre des formes, des volumes et des couleurs, être soigneux, sens de l'accueil et du contact, être créatif...

Le métier est peu compatible avec allergies et problèmes de dos.

Et après ?

Même si ce diplôme prépare à l'exercice d'un métier, des poursuites d'études sont cependant envisageables :

- BP Fleuriste
- BTM Fleuriste

CAP

Installateur en froid et en conditionnement d'air

Vous réalisez des travaux courants , installations, réparations, sur des appareils frigorifiques et / ou de climatisation .

Vous préparez et choisissez les matériaux et les méthodes nécessaires à l'installation.

Vous mettez sous tension des appareils, les faites fonctionner et les réglez.

Vous expliquez à l'utilisateur les modes d'emploi

Vous assurez le service après vente (entretien, réparation, contrôle, remplacement).



Pour quels emplois ?

Le CAP Froid et Climatisation permet aux candidats d'entrer dans la vie active en tant qu'employés qualifiés.

Vous pourrez exercer des emplois tels que :

- Chauffagiste - installateur de panneaux solaires
- Agent de maintenance en génie climatique
- Monteur en installations thermiques
- Monteur dépanneur frigoriste

Enseignements et horaires en 1ère année (à titre indicatif)

Enseignements obligatoires	Horaires hebdomadaires
Français - Histoire-géo	3h30 ou 4h00
Maths - Sciences	3h30 ou 4h00
Langue vivante	2h
Arts appliqués et cellules artistiques	2h
EPS	2h30
Prévention, santé environnement	1h
Éducation civique, juridique et sociale	30 min
Enseignement technologique et professionnel	17h ou 18h
Aide individualisée	1h
Enseignements facultatifs	
Atelier d'expression artistique	2h
Atelier d'EPS	2h
Total horaires hebdomadaires	de 33h à 38h

+ 12 semaines de stage en entreprise sur 2 ans

Où le préparer en Essonne ?

LP P. Mendès France - Ris-Orangis

Qualités nécessaires

Organisation, Esprit logique et méthodique, Sens de l'observation et de la communication. Esprit d'initiative.

Coefficients AFFELNET par matière

Français : 4
Maths : 6
Hist/Géo : 3
Langues : 3
EPS : 3
Arts : 3
Sciences/Techno : 8

Et après ?

Même si ce diplôme prépare à l'exercice d'un métier, des poursuites d'études sont cependant envisageables :

Bac professionnel

- Technicien en Installation des Systèmes Énergétiques et Climatiques,
- Technicien de Maintenance des Systèmes Énergétiques et Climatiques ,
- Technicien du Froid et du Conditionnement d'Air

Brevet Professionnel : (uniquement en apprentissage)

- BP monteur en installations de génie climatique
- BP monteur-dépanneur en froid et conditionnement de l'air
- BP métiers de la piscine (*Pas en région parisienne*)

CAP Installateur sanitaire

Pour quels emplois ?

Vos activités couvrent tous les points de distribution d'eau d'un bâtiment depuis le compteur jusqu'aux diverses installations (salle de bain, cuisine, WC, piscine, arrosage...)

Vous effectuez des installations ou des remises en état: fuites d'eau, réparation de robinets, remplacement d'appareils...

Tout en utilisant des techniques modernes, l'installateur sanitaire garde un aspect pratique spécifique dans l'utilisation des matériaux différents (cuivre, acier, inox...)

Vous travaillez :

- dans des pavillons
- dans des locaux publics
- des entreprises industrielles, sur du matériel neuf ou ancien.

Vous exercez des activités de plomberie dans une grande entreprise ou chez un artisan.

Après quelques années de pratique, vous pouvez évoluer vers un poste de chef de chantier ou de conducteur de travaux. Vous pouvez aussi vous mettre à votre compte, comme artisan installateur ou dépanneur.

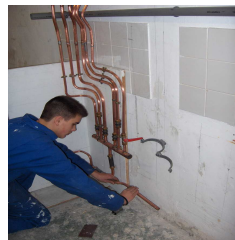
Métiers accessibles:

- Plombier
- Installateur sanitaire

Enseignements et horaires en 1ère année (à titre indicatif)

Enseignements obligatoires	Horaires hebdomadaires
Français - Histoire-géo	3h30 ou 4h00
Maths - Sciences	3h30 ou 4h00
Langue vivante	2h
Arts appliqués et cellules artistiques	2h
EPS	2h30
Prévention, santé environnement	1h
Éducation civique, juridique et sociale	30 min
Enseignement technologique et professionnel	17h ou 18h
Aide individualisée	1h
Enseignements facultatifs	
Atelier d'expression artistique	2h
Atelier d'EPS	2h
Total horaires hebdomadaires	de 33h à 38h

+ 12 semaines de stage en entreprise sur 2 ans



Où le préparer en Essonne ?

LP Auguste Perret - Évry
LP Gustave Eiffel - Massy
CFA du bâtiment - Brétigny S/Orge (**Apprentissage**)

Qualités nécessaires

Dynamisme, volonté, bon relationnel, sens de l'organisation, patience, aptitude à communiquer...

Coefficients AFFELNET par matière

Français : 4
Maths : 6
Hist/Géo : 4
Langues : 2
EPS : 4
Arts : 3
Sciences/Techno : 7

Et après ?

Le CAP débouche sur la vie active mais il est possible, à certaines conditions, de poursuivre des études :

- MC zinguerie
- MC maintenance en équipement thermique individuel
- Bac pro technicien en installation des systèmes énergétiques et climatiques
- Bac pro technicien de maintenance des systèmes énergétiques et climatiques
- BP équipements sanitaires
- Bac pro technique du froid et du conditionnement d'air
- BP monteur en installations de génie climatique et sanitaire
- BP métiers de la piscine

CAP

Installateur thermique

Pour quels emplois ?

Vous implantez, équipez et posez des générateurs, des chaudières, des émetteurs de chaleur, de la VMC, des panneaux solaires, des régulations..., selon les plans d'installations et les consignes reçus.

Vous réalisez des installations qui permettent d'apporter le confort aux utilisateurs tout en ayant le souci de préserver l'environnement et d'économiser l'énergie.

Vous êtes amené, à partir de documents (plans, schémas) à réaliser l'ouvrage décrit en lui donnant les caractéristiques prescrites (emplacement, forme, dimensions, matériaux, aspect, fonctionnalités...).

Vous connaissez les différentes techniques de base d'installations des différentes énergies (solaire, gaz, combustible, géothermie, pompe à chaleur, éolienne...)

Pour travailler dans les entreprises de construction du bâtiment, dans une entreprise artisanale de montage et d'entretien d'installation, à votre compte, dans l'Armée.
Métiers possibles:

- chauffagiste
- installateur thermique
- installateur chauffagiste
- installateur en chauffage et climatisation
- monteur en installations thermiques
- dépanneur en installations climatiques...

Enseignements et horaires en 1ère année (à titre indicatif)

Enseignements obligatoires	Horaires hebdomadaires
Français - Histoire-géo	3h30 ou 4h00
Maths - Sciences	3h30 ou 4h00
Langue vivante	2h
Arts appliqués et cellules artistiques	2h
EPS	2h30
Prévention, santé environnement	1h
Éducation civique, juridique et sociale	30 min
Enseignement technologique et professionnel	17h ou 18h
Aide individualisée	1h
Enseignements facultatifs	
Atelier d'expression artistique	2h
Atelier d'EPS	2h
Total horaires hebdomadaires	de 33h à 38h

+ 12 semaines de stage en entreprise sur 2 ans



Où le préparer dans l'Essonne ?

LP A. Perret - Évry
CFA du Bâtiment - Brétigny S/Orge (**Apprentissage**)

Qualités nécessaires

Bonne condition physique, habileté manuelle, être disponible, faire preuve d'initiative et autonomie, bon contact

Coefficients AFFELNET par matière

Français : 4
Maths : 6
Hist/Géo : 3
Langues : 3
EPS : 3
Arts : 3
Sciences/Techno : 8

Et après ?

Même si ce diplôme prépare à l'exercice d'un métier, des poursuites d'études sont cependant envisageables :

- Bac pro Technicien en installation des systèmes énergétiques et climatiques
- Bac pro Technicien de maintenance des systèmes énergétiques et climatiques
- Bac pro Technicien d'études du bâtiment : études et économie
- Bac pro Technicien d'études du bâtiment : études et économie : assistant en architecture
- Bac pro technicien froid et conditionnement d'air.

CAPA

Jardinier paysagiste

Vous assurez les travaux nécessaires à l'entretien d'un espace vert ou d'un jardin : travaux d'aménagement (drainage), arrosage, décoration, plantation de végétaux d'ornement

Vous connaissez et utilisez les fertilisants, produits phytosanitaires respectant l'environnement et appliquez les règles d'hygiène et de sécurité

Vous vous occupez de l'entretien courant du matériel

Vous passez les commandes de matériels et de plantes et pouvez effectuer des devis pour les clients.



Pour quels emplois ?

Vous travaillez pour une entreprise paysagiste, une collectivité territoriale ou pour le service espaces verts d'une ville et les serres municipales

Exemples de métiers :
Agent d'entretien d'espaces verts, jardiniers d'espaces verts, ouvrier paysagiste...

Enseignements et horaires en 1ère année (à titre indicatif)

Enseignements obligatoires	Horaires hebdomadaires
Français - Histoire-géo	3h30 ou 4h00
Maths - Sciences	3h30 ou 4h00
Langue vivante	2h
Arts appliqués et cellules artistiques	2h
EPS	2h30
Prévention, santé environnement	1h
Éducation civique, juridique et sociale	30 min
Enseignement technologique et professionnel	17h ou 18h
Aide individualisée	1h
Enseignements facultatifs	
Atelier d'expression artistique	2h
Atelier d'EPS	2h
Total horaires hebdomadaires	de 33h à 38h
+ 16 semaines de stage en entreprise sur 2 ans	

Où le préparer en Essonne ?

EREA - Ollainville
LP horticole St Antoine - Marcoussis (**apprentissage**)
CFA LP St Nicolas - Igny (**apprentissage**)

Qualités nécessaires

Aimer le travail en extérieur, être minutieux, avoir le sens de l'esthétique...

Et après ?

Même si ce diplôme prépare à l'exercice d'un métier, des poursuites d'études sont cependant envisageables:

- Bac pro travaux paysagers
- Bac pro aménagements paysagers
- BP aménagements paysagers
- BP métiers de la piscine

CAP

Maçon

Pour quels emplois ?

Vous êtes un ouvrier du gros œuvre comme le charpentier, couvreur, plâtrier, terrassier...

- Vous construisez des murs, des façades, des cloisons par maçonnerie d'éléments (parpaings, briques, pierres, plâtres...)
- Vous exécutez des travaux neufs mais aussi des rénovations et des réhabilitations
- La réalisation d'éléments d'ouvrages porteurs ou de remplissage avec l'utilisation de mortiers ou de béton
- Vous vous chargez également des revêtements verticaux et horizontaux (enduits, façades, chapes...)



La plupart des maçons travaille en équipe dans des entreprises.

Après quelques années d'expérience, vous pouvez devenir chef d'équipe, puis chef de chantier ou vous mettre à votre compte comme artisan si vous avez des connaissances en gestion et comptabilité. Vous pouvez aussi vous spécialiser.

Métiers accessibles:

- Maçon
- Constructeur de bâtiment
- Façadier

Enseignements et horaires en 1ère année (à titre indicatif)

Enseignements obligatoires	Horaires hebdomadaires
Français - Histoire-géo	3h30 ou 4h00
Maths - Sciences	3h30 ou 4h00
Langue vivante	2h
Arts appliqués et cellules artistiques	2h
EPS	2h30
Prévention, santé environnement	1h
Éducation civique, juridique et sociale	30 min
Enseignement technologique et professionnel	17h ou 18h
Aide individualisée	1h
Enseignements facultatifs	
Atelier d'expression artistique	2h
Atelier d'EPS	2h
Total horaires hebdomadaires	de 33h à 38h

+ 12 semaines de stage en entreprise sur 2 ans

Où le préparer en Essonne ?

LP A. Perret - Évry
Lycée JP Timbaud - Brétigny S/Orge
CFA du Bâtiment - Brétigny S/Orge (**Apprentissage**)
EREA Ollainville

Qualités nécessaires

Goût du travail en équipe et au grand air, sens de l'initiative, organisé, capacité à gérer son temps, résistance physique.

Coefficients AFFELNET par matière

Français : 4
Maths : 6
Hist/Géo : 4
Langues : 2
EPS : 4
Arts : 3
Sciences/Techno : 7

Et après ?

Même si ce diplôme prépare à l'exercice d'un métier, des poursuites d'études sont cependant envisageables :

- CAP Carreleur mosaïste
- CAP Constructeur en béton armé du bâtiment
- CAP Plâtrier - plaquiste
- MC Plaquiste
- Bac pro Interventions sur le patrimoine bâti option maçonnerie
- Bac pro Technicien du bâtiment : organisation et réalisation du gros oeuvre
- Bac pro Travaux publics
- BP Maçon

CAP Maintenance des matériels d'espaces verts (option C)

Pour quels em-

Vous recevez la clientèle et réceptionnez le matériel défaillant.

Vous identifiez les causes de mauvais fonctionnement de la machine et, après avoir calculé les coûts et effectué un devis, vous procédez à l'échange ou à la réparation des pièces, contrôlez et réglez les mécanismes en cours de démontage ou de remontage.

Vous réalisez des mesures et des contrôles sur les parties mécaniques, électriques, hydrauliques ou pneumatiques.

La maintenance des motoculteurs, tondeuses, taille-haies et tronçonneuses constitue le cœur de vos activités.

Vous exercez vos activités:

- Dans le service de maintenance des entreprises de vente et location de matériels de parcs et jardins (jardineries, magasins de bricolage...)
- Les services « matériels » d'entreprises du BTP ou de travaux agricoles
- Les entreprises ou collectivités utilisatrices des matériels (mairies, services chargés de l'entretien des parcs départementaux...)
- Dans votre propre atelier si vous avez créé votre entreprise.



Où le préparer en Essonne ?

Lycée A. Kastler - Dourdan (Plein temps ou **Apprentissage**)
EREA d'Ollainville

Qualités nécessaires

Aimer le travail manuel, esprit de rigueur et de déduction nécessaires pour la détection des pannes, être capable de s'adapter et avoir un bon contact avec les clients

Coefficients AFFELNET par matière

Français : 4
Maths : 6
Hist/Géo : 3
Langues : 4
EPS : 3
Arts : 2
Sciences/Techno : 8

Enseignements et horaires en 1ère année (à titre indicatif)

Enseignements obligatoires	Horaires hebdomadaires
Français - Histoire-géo	3h30 ou 4h00
Maths - Sciences	3h30 ou 4h00
Langue vivante	2h
Arts appliqués et cellules artistiques	2h
EPS	2h30
Prévention, santé environnement	1h
Éducation civique, juridique et sociale	30 min
Enseignement technologique et professionnel	17h ou 18h
Aide individualisée	1h
Enseignements facultatifs	
Atelier d'expression artistique	2h
Atelier d'EPS	2h
Total horaires hebdomadaires	de 33h à 38h

+ 16 semaines de stage en entreprise sur 2 ans

Et après ?

Même si ce diplôme prépare à l'exercice d'un métier, des poursuites d'études sont cependant envisageables :

- bac pro Agroéquipement ;
- bac pro Maintenance des matériels option A agricoles ;
- bac pro Maintenance des matériels option C espaces verts ;
- MC Maintenance des moteurs diesel et de leurs équipements ;
- MC Maintenance des systèmes embarqués de l'automobile

CAP Maintenance des véhicules

Dans le garage où vous êtes employé, vous accueillez la clientèle, diagnostiquez les pannes et les anomalies, effectuez un devis et déterminez le temps nécessaire pour la maintenance (commande des pièces)
 Vous démontez les éléments défectueux, remplacez les pièces nécessaires des circuits électriques, hydrauliques et pneumatiques ainsi que les pièces mécaniques.
 Vous effectuez des contrôles et des réglages de base.
 Vous établissez la facture et donnez les conseils nécessaires à la restitution du véhicule.

Option A: voitures particulières

Option B: véhicules de transport routier
Option C: motocycles

Pour quels emplois ?

Avec l'option A, vous êtes

- Mécanicien automobiles
- Démonteur automobiles

Avec l'option B, vous êtes

- Mécanicien poids lourds
- Technicien de maintenance en véhicules industriels

Avec l'option C, vous êtes

- Technicien de maintenance motocycles



Où le préparer en Essonne ?

Option A uniquement

LP A. Denis - Cerny
 LP des Frères Moreau - Quincy Sous Sénart
 Lycée G. Monge - Savigny Sur Orge
 CFA Faculté des métiers - Évry (Apprentissage)
 CFA AFORPA - Savigny Sur Orge (Apprentissage)

Qualités nécessaires

Être adroit, responsable, goût du contact, patience.

Coefficients AFFELNET par matière (Option A)

Français : 4
 Maths : 6
 Hist/Géo : 3
 Langues : 4
 EPS : 3
 Arts : 2
 Sciences/Techno : 8

Enseignements et horaires en 1ère année (à titre indicatif)

Enseignements obligatoires	Horaires hebdomadaires
Français - Histoire-géo	3h30 ou 4h00
Maths - Sciences	3h30 ou 4h00
Langue vivante	2h
Arts appliqués et cellules artistiques	2h
EPS	2h30
Prévention, santé environnement	1h
Éducation civique, juridique et sociale	30 min
Enseignement technologique et professionnel	17h ou 18h
Aide individualisée	1h
Enseignements facultatifs	
Atelier d'expression artistique	2h
Atelier d'EPS	2h
Total horaires hebdomadaires	de 33h à 38h

+ 12 semaines de stage en entreprise sur 2 ans

Et après ?

Même si ce diplôme prépare à l'exercice d'un métier, des poursuites d'études sont cependant envisageables:

- Bac pro maintenance des véhicules (options A, B ou C)
- MC maintenance des systèmes embarqués de l'automobile
- MC maintenance des moteurs diesel et de leurs équipements

CAP Maroquinerie

Pour quels emplois ?

Vous travaillez le cuir et les autres matériaux (peaux, textiles, écailles, os, matières synthétique) utilisés dans la fabrication des sacs, porte-monnaie, portefeuilles, bagages, ceintures.

Vous utilisez les différents matériels (machines à coudre, à parer, à refendre, à poncer) et assurez leur entretien.

A partir d'un modèle, vous concevez un prototype (premier exemplaire). Vous préparez les peaux et affinez le cuir avec une presse.

Vous choisissez la matière, la coupe à la main (ou à l'emporte-pièces) en réduisant les chutes au maximum. Puis, vous assortissez au mieux les nuances et positionnez les pièces à assembler. Vous assemblez, cousez à la main ou piquez à la machine, soudez ou collez, posez les doublures et les accessoires. Vous travaillez à l'unité, par paquets ou par lots.

Maroquinier artisan en atelier ou en fabrication semi-industrielle

Mais aussi, après spécialisation :

- Bottier : fabrication de chaussures sur mesure
- Gantier
- Sellier: Le sellier fabrique des selles et des ouvrages tels que les harnais, coussins, garnitures pour voitures et voiliers, chevaux... Il travaille le cuir, le nylon, la mousse...
- Podo orthésiste (chaussures pour handicapés)
- Confection vêtements cuir

Enseignements et horaires en 1ère année (à titre indicatif)

Enseignements obligatoires	Horaires hebdomadaires
Français - Histoire-géo	3h30 ou 4h00
Maths - Sciences	3h30 ou 4h00
Langue vivante	2h
Arts appliqués et cellules artistiques	2h
EPS	2h30
Prévention, santé environnement	1h
Éducation civique, juridique et sociale	30 min
Enseignement technologique et professionnel	17h ou 18h
Aide individualisée	1h
Enseignements facultatifs	
Atelier d'expression artistique	2h
Atelier d'EPS	2h
Total horaires hebdomadaires	de 33h à 38h

+ 12 semaines de stage en entreprise sur 2 ans



Où le préparer en Essonne ?

LP Jean Monnet- Juvisy

Qualités nécessaires

Aimer travailler de ses mains.
Qualité de soin, précision, habileté manuelle, sens du toucher.
Goût pour le caractère artistique

Coefficients AFFELNET par matière

Français : 4
Maths : 5
Hist/Géo : 3
Langues : 3
EPS : 3
Arts : 6
Sciences/Techno : 6

Et après ?

Le CAP débouche sur la vie active mais il est même si ce diplôme prépare à l'exercice d'un métier, des poursuites d'études sont cependant envisageables :

- CAP Sellier harnacheur, cordonnier bottier
- CAP podo-orthésiste (fabrique des chaussures pour les handicapés)
- CAP vêtements de peau, fourrure...
- Bac Pro Métiers du cuir : Maroquinerie
- MC des spécialités- ex : piquage d'articles chaussants ...

CAP

Menuisier Aluminium Verre

Pour quels emplois ?

Vous fabriquez, posez, et entretenez des fermetures intérieures et extérieures en aluminium et verre : portes, fenêtres, volets roulants, façades de magasins, ainsi que des aménagements intérieurs: miroir, cabine de douche...

Vous réalisez et installez les supports et les châssis des vérandas et verrières ainsi que leur étanchéité et leur isolation.

En atelier, vous intervenez sur le coupe, l'usinage, le façonnage et l'assemblage des matériaux. Sur le chantier, vous exercez des fonctions de manutention, installation et réparation.

Vous travaillez seul ou en équipe dans les usines de fabrication du matériel, ou dans des entreprises traditionnelles ou spécialisées du bâtiment.



Votre domaine d'intervention c'est la construction, la réhabilitation, l'aménagement et la décoration de bâtiments et d'ouvrages destinés:

- Aux habitations individuelles ou collectives
- Aux locaux professionnels
- Aux locaux recevant du public
- Aux aménagements urbains...

Exemple de métiers:

- Menuisier, poseur d'aluminium, métallier serrurier
- Techniverrier, « fenestrier », façadier, « vérandaliste »...

Enseignements et horaires en 1ère année (à titre indicatif)

Enseignements obligatoires	Horaires hebdomadaires
Français - Histoire-géo	3h30 ou 4h00
Maths - Sciences	3h30 ou 4h00
Langue vivante	2h
Arts appliqués et cellules artistiques	2h
EPS	2h30
Prévention, santé environnement	1h
Éducation civique, juridique et sociale	30 min
Enseignement technologique et professionnel	17h ou 18h
Aide individualisée	1h
Enseignements facultatifs	
Atelier d'expression artistique	2h
Atelier d'EPS	2h
Total horaires hebdomadaires	de 33h à 38h

+ 16 semaines de stage en entreprise sur 2 ans

Où le préparer en Essonne ?

Lycée JP Timbaud - Brétigny S/ Orge
Internat Garçons - Filles

Qualités nécessaires

Méthodique, rigoureux, minutieux...

Coefficients AFFELNET par matière

Français : 4
Maths : 6
Hist/Géo : 4
Langues : 2
EPS : 4
Arts : 3
Sciences/Techno : 7

Et après ?

Même si ce diplôme prépare à l'exercice d'un métier, des poursuites d'études sont cependant envisageables:

- MC Soudage
- Bac pro Menuiserie aluminium-verre
- Bac pro Ouvrages du bâtiment : métallerie
- Bac pro Ouvrages du bâtiment : aluminium, verre et matériaux de synthèse
- BP Menuisier aluminium-verre
- BP Métiers de la piscine

CAP Menuisier fabricant de menuiserie, mobilier et agencement

Pour quels emplois ?

Vous façonnez et assemblez des pièces de bois destinées à l'agencement (plafonds, cloisons...) ou à la construction (fenêtres, volets, portes, escaliers, placards...) manuellement ou à l'aide de machine. Vous effectuez la mise en place et le montage final des structures réalisées, ainsi que la finition des travaux (laque, verni, revêtement...).

Vous effectuez la restauration d'ouvrages anciens, et la conception de nouveaux agencements.

L'évolution des techniques, des qualifications et la diversité des matériaux utilisés vous offre de multiples débouchés. Vous exercez d'abord des fonctions d'ouvrier qualifié, puis de chef d'équipe ou responsable d'un secteur de fabrication, concepteur dans un bureau d'étude, métreur. Vous travaillez dans des usines de fabrication d'éléments de menuiserie ou des ateliers de menuisiers, des entreprises du bâtiment, des entreprises spécialisées (pose d'escalier, de cuisine...)

Vous pouvez après un temps et une formation devenir artisan et vous installer à votre compte.



Enseignements et horaires en 1ère année (à titre indicatif)

Enseignements obligatoires	Horaires hebdomadaires
Français - Histoire-géo	3h30 ou 4h00
Maths - Sciences	3h30 ou 4h00
Langue vivante	2h
Arts appliqués et cellules artistiques	2h
EPS	2h30
Prévention, santé environnement	1h
Éducation civique, juridique et sociale	30 min
Enseignement technologique et professionnel	17h ou 18h
Aide individualisée	1h
Enseignements facultatifs	
Atelier d'expression artistique	2h
Atelier d'EPS	2h
Total horaires hebdomadaires	de 33h à 38h
+ 12 semaines de stage en entreprise sur 2 ans	

Où le préparer dans l'Essonne ?

LP A. Perret -Evry
 EREA d'Ollainville
 CFA du Bâtiment - Brétigny S/Orge (**Apprentissage**)

Qualités nécessaires

Autonomie, précision, dynamisme, organisation, capable de s'adapter rapidement...

Et après ?

Même si ce diplôme prépare à l'exercice d'un métier, des poursuites d'études sont cependant envisageables:

- CAP art du bois, CAP ébéniste, CAP charpentier bois (en 1 an)
- Bac pro technicien menuisier agenceur
- Bac pro technicien constructeur bois
- BP menuisier
- MC parqueteur

Coefficients AFFELNET par matière

Français : 4
 Maths : 6
 Hist/Géo : 4
 Langues : 2
 EPS : 4
 Arts : 3
 Sciences/Techno : 7

CAP Métiers de la mode vêtement flou

Pour quels emplois ?

La technique du « flou », qui se distingue de celle du « tailleur », désigne les méthodes de construction et de réalisation de vêtements souples et déstructurés. Cette catégorie regroupe les produits de type robes et ensembles, chemises et chemisiers, layette et vêtements d'enfant, vêtements d'intérieur, et tout vêtements réalisés dans une étoffe fine et souple.

- Vous réaliserez des vêtements à l'unité à partir de matières souples : soie, synthétique, polyester, velours, mousseline.
- Pour réaliser vos créations, plusieurs étapes sont nécessaires : choix du modèle, prise des mesures, établissement du patron, coupe de tissus ...
- Vous effectuerez la couture à la main ou à la machine et fabriquerez les vêtements sur mesure ou à la demande.

Le titulaire du diplôme du CAP Métiers de la mode - Vêtement Flou trouve des débouchés dans des entreprises très diversifiées (PMI, PME, entreprises artisanales, grandes entreprises), ayant une production :

- Prêt-à-porter, moyen et haut de gamme.
- Couture / Haute couture.
- Productions artisanales

Il exerce ses compétences professionnelles en qualité d'opérateur de fabrication.



Enseignements et horaires en 1ère année (à titre indicatif)

Enseignements obligatoires	Horaires hebdomadaires
Français - Histoire-géo	3h30 ou 4h00
Maths - Sciences	3h30 ou 4h00
Langue vivante	2h
Arts appliqués et cellules artistiques	2h
EPS	2h30
Prévention, santé environnement	1h
Éducation civique, juridique et sociale	30 min
Enseignement technologique et professionnel	17h ou 18h
Aide individualisée	1h
Enseignements facultatifs	
Atelier d'expression artistique	2h
Atelier d'EPS	2h
Total horaires hebdomadaires	de 33h à 38h
+ 12 semaines de stage en entreprise sur 2 ans	

Où le préparer en Essonne ?

Lycée Gustave Eiffel - MASSY

Qualités nécessaires

Grande habileté manuelle, une bonne vue, du soin, des aptitudes artistiques, le goût pour la mode et un talent commercial.

Coefficients AFFELNET par matière

Français : 4
Maths : 5
Hist/Géo : 3
Langues : 3
EPS : 3
Arts : 6
Sciences/Techno : 6

Et après ?

Le CAP débouche sur la vie active, mais il est possible sous certaines conditions de poursuivre ses études.

Principales poursuites d'études :

- Mention complémentaire, en 1 an, exemple : Essayage, retouche, vente.
- Baccalauréat professionnel en 2 ans, exemple : Métiers de la mode-vêtements
- Brevet professionnel Vêtement sur mesure, option Couture flou, en 2 ans. (1 établissement en France : CFA de la couture à Paris).
- Diplôme de Technicien des métiers du spectacle, option Techniques de l'habillement, en 2 ans.

CAPPA Métiers de l'agriculture (horticulture - arboriculture)

Pour quels emplois ?

L'horticulteur cultive les jardins potagers, floraux, d'ornement ou d'agrément.

Vous serez suivant votre production, floriculteur, maraîcher, arboriculteur ou pépiniériste.

Vous effectuerez les opérations nécessaires à la culture des végétaux d'extérieur : bouturage, semis, repiquage.

Vous cultivez les plantes en plein air ou en serre et travaillerez dans les exploitations horticoles et les chaînes de pépinières.

- Polyculture : Ouvrier(ère) agricole polyvalent, Ouvrier(ère) agricole de grandes cultures, polyculture élevage -
- Horticulture et productions légumières/ maraîchage : Ouvrier(ère) serriste, Ouvrier(ère) agricole en maraîchage, horticulture, pépinière, champignonnière
- Arboriculture : Ouvrier(ère) arboricole, Ouvrier(ère) en arboriculture



Enseignements et horaires en 1ère année (à titre indicatif)

Enseignements obligatoires	Horaires hebdomadaires
Français - Histoire-géo	3h30 ou 4h00
Maths - Sciences	3h30 ou 4h00
Langue vivante	2h
Arts appliqués et cellules artistiques	2h
EPS	2h30
Prévention, santé environnement	1h
Éducation civique, juridique et sociale	30 min
Enseignement technologique et professionnel	17h ou 18h
Aide individualisée	1h
Enseignements facultatifs	
Atelier d'expression artistique	2h
Atelier d'EPS	2h
Total horaires hebdomadaires	de 33h à 38h

+ 12 semaines de stage en entreprise sur 2 ans

Où le préparer en Essonne ?

Lycée professionnel horticole et paysager
Saint-Antoine - MARCOUSSIS
Lycée agricole privé Saint-Nicolas - IGNY

Qualités nécessaires

Habilitété manuelle, sens de l'observation, minutie, bonne résistance physique indispensable.

Coefficients AFFELNET par matière

Français : 4
Maths : 5
Hist/Géo : 3
Langues : 3
EPS : 4
Arts : 3
Sciences/Techno : 8

Et après ?

La majorité des titulaires de ce CAP s'engagent dans la vie active. Pour se spécialiser davantage, ils peuvent aller en formation complémentaire (MC, FCIL) ou, tout en travaillant, obtenir une qualification professionnelle supérieure en préparant un BP ou un BM. Dans certains cas, ils peuvent aussi préparer un BACPRO en lycée professionnel ou en contrat d'apprentissage ou de professionnalisation.

CAP Métiers du pressing

Vous traitez les textiles ou d'autres matériaux (cuirs et peaux...). Il maîtrise les techniques professionnelles (détachage, brosseage, nettoyage à sec et au mouillé, petits travaux de couture, amidonnage) et l'utilisation des matériels et produits nécessaires au nettoyage et à la remise en forme des articles qui lui sont confiés. Il accueille et conseille les clients. Il trie les vêtements suivant le traitement à leur appliquer, repère les taches, évalue l'usure et décide des procédés et des produits à utiliser, en respectant les contraintes réglementaires en matière d'environnement et de santé-sécurité au travail. Après programmation des machines de nettoyage, il contrôle le déroulement des opérations. Il assure les finitions (repassage mécanique sur presse ou manuel selon le service demandé). Il contrôle le résultat obtenu. Enfin, il entretient les postes de travail et repère les dysfonctionnements.



Pour quels emplois ?

- Employé(e) de pressing
 - Teinturier (ière), blanchisseur (euse)
- Dans des entreprises de dimensions variées : pressing de quartier ou annexé à une entreprise de confection.

Enseignements et horaires en 1ère année (à titre indicatif)

Enseignements obligatoires	Horaires hebdomadaires
Français - Histoire-géo	3h30 ou 4h00
Maths - Sciences	3h30 ou 4h00
Langue vivante	2h
Arts appliqués et cellules artistiques	2h
EPS	2h30
Prévention, santé environnement	1h
Éducation civique, juridique et sociale	30 min
Enseignement technologique et professionnel	17h ou 18h
Aide individualisée	1h
Enseignements facultatifs	
Atelier d'expression artistique	2h
Atelier d'EPS	2h
Total horaires hebdomadaires	de 33h à 38h

+ 14 semaines de stage en entreprise sur 2 ans

Où le préparer en Essonne ?

EVRY : lycée Charles Baudelaire

Qualités nécessaires

Goût du contact et du service à la clientèle, autonomie et sens de l'initiative, goût pour le travail précis et soigné, bonne résistance physique (travail debout, dans la chaleur)

Coefficients AFFELNET par matière

Français : 4
Maths : 5
Hist/Géo : 3
Langues : 3
EPS : 3
Arts : 6
Sciences/Techno : 6

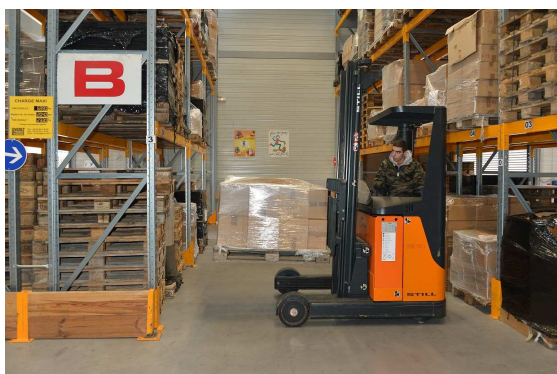
Et après ?

Même si ce diplôme prépare à l'exercice d'un métier, des poursuites d'études sont cependant envisageables :

- Bac pro Métiers du pressing et de la blanchisserie (hors IDF)
- BP maintenance des articles textiles option pressing (hors IDF)

CAP Opérateur/opératrice logistique

Le titulaire de ce diplôme est agent de magasinage. Il assure la réception des marchandises et vérifie la qualité des produits. Il les déplace manuellement ou à l'aide d'engins (transpalette, gerbeurs, systèmes automatisés) en vue de leur stockage. Par ailleurs, il doit préparer les commandes et expédier les produits. Dans ce cadre, il prend en charge le reconditionnement et l'étiquetage des colis ; Il utilise l'informatique pour enregistrer les entrées et les sorties, déclencher les réapprovisionnements et faire des inventaires. Enfin, il participe à la mise en place des produits dans les magasins sur la base de relevés de plans de linéaires ou de rayons. Ce travail exige de la rigueur, de la concentration pour maintenir la qualité des prestations dans des conditions optimales de sécurité dans un temps donné. Il utilise des engins de manutention à conducteur accompagnant ou de porté, des outils informatiques et de communication.



Pour quels emplois ?

Il exerce ses activités dans des entreprises de toute taille : entreprises de production ; plates-formes de distribution ; entreprises prestataires de services en manutention, magasinage, entreposage ; entreprises publiques ou semi publiques ; entrepôts de distribution. Selon le type et la taille de l'entreprise, l'agent d'entreposage et de messagerie exerce ses activités sous l'autorité d'un responsable ou d'un chef d'équipe. Il peut exercer divers métiers comme, manutentionnaire, magasinier(ière), cariste, préparateur(trice)de commandes, conditionneur (euse) emballeur(euse).

Enseignements et horaires en 1ère année (à titre indicatif)

Enseignements obligatoires	Horaires hebdomadaires
Français - Histoire-géo	3h30 ou 4h00
Maths - Sciences	3h30 ou 4h00
Langue vivante	2h
Arts appliqués et cellules artistiques	2h
EPS	2h30
Prévention, santé environnement	1h
Éducation civique, juridique et sociale	30 min
Enseignement technologique et professionnel	17h ou 18h
Aide individualisée	1h
Enseignements facultatifs	
Atelier d'expression artistique	2h
Atelier d'EPS	2h
Total horaires hebdomadaires	de 33h à 38h
+ 16 semaines de stage en entreprise sur 2 ans	

Où le préparer en Essonne ?

Lycée Gaspard Monge - SAVIGNY
Lycée Alexandre Denis- CERNY

Qualités nécessaires

Rigueur, concentration, respect des consignes de sécurité, résistance physique.

Coefficients AFFELNET par matière

Français : 6
Maths : 5
Hist/Géo : 4
Langues : 5
EPS : 3
Arts : 3
Sciences/Techno : 4

Et après ?

Principales poursuites d'études

- Bac pro Transport
- Bac pro Logistique

CAP

Pâtissier

Pour quels emplois ?

Vous préparerez et confectionnez des produits de pâtisserie, confiserie, chocolaterie et glacerie selon les règles d'hygiène et de sécurité alimentaires.

Vous vendrez également vos produits en boutique car vous pouvez gérer un commerce de détail alimentaire.

Vous êtes soumis à des horaires particuliers (très tôt le matin et travail le dimanche), à la station de travail prolongée et à des températures élevées.

Vous travaillez dans les pâtisseries artisanales en tant que commis ou pâtissier, dans les grands surfaces, la restauration ou l'industrie.

Les traiteurs proposent fréquemment des produits de pâtisserie et, inversement, les pâtisseries préparent aujourd'hui des plats de restauration rapide et des plats salés. La frontière entre ces deux métiers de bouche devient floue.

Les chaînes hôtelières, en particulier internationales, sont à la recherche de pâtissiers français.



Enseignements et horaires en 1ère année (à titre indicatif)

Enseignements obligatoires	Horaires hebdomadaires
Français - Histoire-géo	3h30 ou 4h00
Maths - Sciences	3h30 ou 4h00
Langue vivante	2h
Arts appliqués et cultures artistiques	2h
EPS	2h30
Prévention, santé environnement	1h
Éducation civique, juridique et sociale	30 min
Enseignement technologique et professionnel	17h ou 18h
Aide individualisée	1h
Enseignements facultatifs	
Atelier d'expression artistique	2h
Atelier d'EPS	2h
Total horaires hebdomadaires	dé 33h à 38h

+ 12 semaines de stage en entreprise sur 2 ans

Où le préparer en Essonne ?

LP Hôtelier - Étienne (Attention procédure PASSPRO)

CFA Faculté des Métiers - Évry (Apprentissage)

Qualités nécessaires

Organisation, Rapidité, Créativité, Habileté, Sens de l'hygiène et de la sécurité.

Coefficients AFFELNET par matière

Français : 4
Maths : 6
Hist/Géo : 3
Langues : 3
EPS : 3
Arts : 3
Sciences/Tchno : 8

Et après ?

Même si ce diplôme prépare à l'exercice d'un métier, des poursuites d'études sont envisageables :

- Bac pro métiers de l'alimentation (pâtisserie, chocolaterie, confiserie, glacerie)
- Mention complémentaire pâtisserie, glacerie, chocolaterie, confiserie spécialisée
- Mention complémentaire traiteur
- CAP Boulanger (en 1 an)
- CAP Chocolatier confiseur (en 1 an)

CAP

Peintre-applicateur de revêtements

Pour quels emplois ?

Vous travaillez sur chantier neuf ou ancien, sous les ordres de votre hiérarchie avec d'autres intervenants.

- Après avoir préparé les surfaces (nettoyage, enduit, ponçage, ragréage) vous exécutez des travaux courants de peinture et d'application de revêtements muraux (papier peint, produits décoratifs, tissus, vernis, résine...)
- Vous posez de revêtements de sols collés (moquette, linoléum...)
- Vous réalisez des effets décoratifs et d'ornementations (faux marbres, trompe l'œil...)



Vos activités sont plus ou moins diversifiées selon la taille de l'entreprise dans laquelle vous travaillez. Vous n'exécutez le plus souvent qu'un seul type de tâche dans les moyennes ou les grosses entreprises, et un travail plus diversifié chez un artisan. Le CAP peut amener à exercer les métiers de :

- Peintre en bâtiments
- Poseur de revêtements
- Façadier
- Solier - Moquetteste

Enseignements et horaires en 1ère année (à titre indicatif)

Enseignements obligatoires	Horaires hebdomadaires
Français - Histoire-géo	3h30 ou 4h00
Maths - Sciences	3h30 ou 4h00
Langue vivante	2h
Arts appliqués et cellules artistiques	2h
EPS	2h30
Prévention, santé environnement	1h
Éducation civique, juridique et sociale	30 min
Enseignement technologique et professionnel	17h ou 18h
Aide individualisée	1h
Enseignements facultatifs	
Atelier d'expression artistique	2h
Atelier d'EPS	2h
Total horaires hebdomadaires	de 33h à 38h

+ 12 semaines de stage en entreprise sur 2 ans

Où le préparer en Essonne ?

LP Gustave Eiffel - Massy
CFA du Bâtiment - Brétigny S/Orge (**Apprentissage**)

Qualités nécessaires

Habilité manuelle, Minutie, Autonomie, Sens de l'esthétique, Être soigneux

Coefficients AFFELNET par matière

Français : 4
Maths : 6
Hist/Géo : 2
Langues : 2
EPS : 4
Arts : 2
Sciences/Techno : 7

Et après ?

Même si ce diplôme prépare à l'exercice d'un métier, des poursuites d'études sont cependant envisageables :

- MC Plaquiste
- Bac pro Aménagement et finition du bâtiment
- BP Carrelage mosaïque
- BP Menuisier aluminium-verre
- BP Métiers du plâtre et de l'isolation
- BP Peintre applicateur de revêtements

CAP Petite enfance

→ Ce CAP accueille principalement des élèves issus de 3ème générale.

Pour quels emplois ?

Vous êtes un professionnel qualifié chargé de l'accueil et la garde des jeunes enfants. Vos tâches consistent à satisfaire les besoins quotidiens de l'enfant et à contribuer à son éducation et sa socialisation.

Vous aidez l'enfant à acquérir son autonomie (vestimentaire, alimentaire, motrice...) et participez à son développement affectif et intellectuel.

Vous assurez le rangement, l'entretien et l'hygiène des différents espaces de vie de l'enfant.

Vous pouvez exercer votre profession:

- **En milieu familial**, à votre domicile ou au domicile des parents.
- **En structures collectives**, écoles maternelles, crèches, halte garderie et tout établissement d'accueil des jeunes enfants.

Métiers accessibles :

- Assistante maternelle
- Agent territorial spécialisé des écoles maternelles (ATSEM sur concours)
- Auxiliaire de puériculture, aide soignant (sur concours)

Enseignements et horaires en 1ère année (à titre indicatif)

Enseignements obligatoires	Horaires hebdomadaires
Français - Histoire-géo	3h30 ou 4h00
Maths - Sciences	3h30 ou 4h00
Langue vivante	2h
Arts appliqués et cellules artistiques	2h
EPS	2h30
Prévention, santé environnement	1h
Éducation civique, juridique et sociale	30 min
Enseignement technologique et professionnel	17h ou 18h
Aide individualisée	1h
Enseignements facultatifs	
Atelier d'expression artistique	2h
Atelier d'EPS	2h
Total horaires hebdomadaires	de 33h à 38h

+ 12 semaines de stage en entreprise sur 2 ans

Où le préparer en Essonne ?

LP Ch. Baudelaire - Évry
LP J. Perrin - Longjumeau
CFA de la pharmacie ACPPAV - Juvisy (**Apprentissage**)

Qualités nécessaires

Patience, sens de l'écoute, douceur, goût du jeu, sens de l'initiative, sens des responsabilités...

Coefficients AFFELNET par matière

Français : 5
Maths : 6
Hist/Géo : 3
Langues : 3
EPS : 4
Arts : 4
Sciences/Techno : 7

Et après ?

Même si ce diplôme prépare à l'exercice d'un métier, des poursuites d'études sont cependant envisageables :

Poursuites d'études possibles :

- Bac pro services de proximité et vie locale
- Bac pro ASSP
- MC aide à domicile

Préparation à différents concours, par exemple :

- Auxiliaire de puériculture,
- aide soignant
- Concours ATSEM
- Diplôme d'État de moniteur éducateur

CAP

Préparation et réalisation d'ouvrages électriques

Vous installez, mettez en service et contrôlez les équipements électriques dans les bâtiments (installation de réseaux et armoires de répartition dans les maisons, usines, entreprises...)
Vous câblez et raccordez les installations électriques de courant 220V ainsi que la très basse tension (téléphones, informatique, alarmes...)
Vous dépannez et réparez toute installation électrique défectueuse.



Où le préparer en Essonne ?

LP P. Mendès France - Ris Orangis
Lycée R. Doisneau - Corbeil Essonnes
LP A-M Ampère - Morsang S/Orge
LP Nadar - Draveil
Facultés des métiers - Évry (**Apprentissage**)
CFA du Bâtiment - Brétigny S/Orge (**Apprentissage**)
Lycée C. Ader - Athis Mons
LP Nelson Mandela - Étampes
EREA Jean Isoard - Montgeron

Qualités nécessaires

Méthodique, organisé, rigoureux, habile de ses mains, travail en équipe...

Coefficients AFFELNET par matière

Français : 4
Maths : 6
Hist/Géo : 3
Langues : 4
EPS : 3
Arts : 2
Sciences/Techno : 8

Pour quels emplois ?

Ce diplôme permet l'exercice du métier d'électricien dans les domaines:

- du Bâtiment, des Travaux Publics
- des installations publiques
- de l'industrie, des transports

Enseignements et horaires en 1ère année (à titre indicatif)

Enseignements obligatoires	Horaires hebdomadaires
Français - Histoire-géo	3h30 ou 4h00
Maths - Sciences	3h30 ou 4h00
Langue vivante	2h
Arts appliqués et cellules artistiques	2h
EPS	2h30
Prévention, santé environnement	1h
Éducation civique, juridique et sociale	30 min
Enseignement technologique et professionnel	17h ou 18h
Aide individualisée	1h
Enseignements facultatifs	
Atelier d'expression artistique	2h
Atelier d'EPS	2h
Total horaires hebdomadaires	de 33h à 38h

+ 12 semaines de stage en entreprise sur 2 ans

Et après ?

Même si ce diplôme prépare à l'exercice d'un métier, des poursuites d'études sont cependant envisageables:

- Bac pro Électrotechnique Énergie Équipements Communicants
- Bac pro Technicien de maintenance des systèmes énergétiques et climatiques
- Bac pro Technicien en installation des systèmes énergétiques et climatiques
- Bac pro technicien froid et conditionnement d'air
- BP Installateur, dépanneur en froid et conditionnement d'air
- BP Installations et équipements électriques
- BP Métiers de la piscine
- BP Monteur en installations du génie climatique et sanitaire
- MEI (Maintenance des équipements industriels)

CAP

Réalisation en chaudronnerie industrielle

- Vous réalisez des structures chaudronnées c'est à dire que vous mettez en forme, avec les outils adéquates, des plaques de métal pour en faire des tubes, des tuyaux, des carrosseries, des récipients, des coffrages de machine à laver...

- Vous tracez et reportez les cotes sur les matériaux (plaques, tubes...)

- Vous découpez et mettez à dimensions et en forme les éléments par pliage, cintrage, oxycoupage...

- Vous contrôlez les pièces, l'assemblage et réalisez les finitions (meulage, redressage, soudage...)

- Vous pouvez coordonner l'activité d'une équipe

Vous utilisez différents outils traditionnels ou des machines électroniques.



Où le préparer en Essonne ?

Lycée JP Timbaud - Brétigny S/Orge

Qualités nécessaires

Rigueur, adaptabilité, rapidité, autonomie, sens de l'initiative et des responsabilités...

Coefficients AFFELNET par matière

Français : 4
Maths : 6
Hist/Géo : 3
Langues : 4
EPS : 3
Arts : 2
Sciences/Techno : 8

Pour quels emplois ?

Vous travaillez dans des entreprises très diverses (artisanales, PMI, PME, grandes entreprises industrielles) qui ont comme principaux marchés:

- constructions aéronautiques, spatiales et automobiles
- constructions ferroviaires, navales
- industrie agroalimentaire
- industrie chimique, pétrochimique et pharmaceutique
- industrie mécanique de fabrication de biens de consommation (casseroles, électroménager...)

Vous pouvez être : chaudronnier, traceur, tôlier, soudeur...

Enseignements et horaires en 1ère année (à titre indicatif)

Enseignements obligatoires	Horaires hebdomadaires
Français - Histoire-géo	3h30 ou 4h00
Maths - Sciences	3h30 ou 4h00
Langue vivante	2h
Arts appliqués et cellules artistiques	2h
EPS	2h30
Prévention, santé environnement	1h
Éducation civique, juridique et sociale	30 min
Enseignement technologique et professionnel	17h ou 18h
Aide individualisée	1h
Enseignements facultatifs	
Atelier d'expression artistique	2h
Atelier d'EPS	2h
Total horaires hebdomadaires	de 33h à 38h

+ 12 semaines de stage en entreprise sur 2 ans

Et après ?

Même si ce diplôme prépare à l'exercice d'un métier, des poursuites d'études sont cependant envisageables :

- MC soudage
- Bac pro chaudronnerie industrielle
- Bac pro ouvrages du bâtiment : Métallerie
- Bac pro ouvrages du bâtiment : Aluminium et

CAP

Avec ce CAP...

Réparation des carrosseries

Pour quels emplois ?

Le titulaire du CAP est formé aux activités professionnelles telles que :

· **Préparer l'intervention sur véhicule** : accueillir et orienter le client ; réceptionner le véhicule ; collecter les données, établir la liste des pièces et des produits nécessaires ; agencer, organiser le poste de travail, préparer le véhicule à l'intervention ;

· **Déposer et reposer les éléments** : déposer et reposer les pièces mécaniques, les éléments de sellerie et de verrouillage, débrancher les éléments des systèmes électriques, électroniques, sauvegarde des mémoires ; déposer les pièces détériorées ; réaliser le contrôle de géométrie des structures ; monter et ajuster les pièces neuves ;

· **Remettre en forme les pièces détériorées** ; protéger contre la corrosion ; réparer les éléments en matériaux composites ; remplacer les vitrages ;

· **Préparer la mise en peinture** : dégraisser, laver les éléments liés à l'intervention ; mastiquer, poncer, protéger les zones à ne pas traiter ;

· **Préparer la livraison** : reposer les éléments de carrosserie après intervention du peintre ; reconnecter les circuits électriques et hydrauliques, réinitialiser les indicateurs de défaut de maintenance ; contrôler les trains roulants ; trier les déchets, remettre en état le poste de travail. **NB : allergie aux solvants, une affection aux yeux, de l'asthme, de l'eczéma, des problèmes de dos constituent des contreindications à l'exercice du métier.**



Le secteur recrute. Le contrôle technique et l'obligation faite aux propriétaires de réparer leur véhicule favorisent l'embauche de carrossiers réparateurs. Pour postuler dans un petit garage, où l'on cherche des carrossiers polyvalents, mieux vaut une double qualification en réparation et en peinture de carrosserie. Il peut travailler dans un atelier de réparation indépendant ou rattaché au réseau d'un constructeur, ou encore dans l'atelier intégré d'une entreprise ou d'une collectivité territoriale. Par la suite, il peut choisir de se spécialiser dans la peinture des carrosseries ou le contrôle et la remise en ligne des structures.

Enseignements et horaires en 1ère année (à titre indicatif)

Enseignements obligatoires	Horaires hebdomadaires
Français - Histoire-géo	3h30 ou 4h00
Maths - Sciences	3h30 ou 4h00
Langue vivante	2h
Arts appliqués et cellules artistiques	2h
EPS	2h30
Prévention, santé environnement	1h
Éducation civique, juridique et sociale	30 min
Enseignement technologique et professionnel	17h ou 18h
Aide individualisée	1h
Enseignements facultatifs	
Atelier d'expression artistique	2h
Atelier d'EPS	2h
Total horaires hebdomadaires	de 33h à 38h

+ 12 semaines de stage en entreprise sur 2 ans

Où le préparer en Essonne ?

LP Alexandre Denis - CERNY
Lycée Gaspard Monge - SAVIGNY
CFA Faculté des Métiers - ÉVRY (Apprentissage)
CGA AFORPA Gaspard Monge - SAVIGNY (Apprentissage)

Qualités nécessaires

Organisation et rigueur, sens de l'observation, habileté, esprit d'équipe, résistance physique.

Coefficients AFFELNET par matière

Français : 4
Maths : 6
Hist/Géo : 3
Langues : 4
EPS : 3
Arts : 2
Sciences/Techno : 8

Et après ?

Même si ce diplôme prépare à l'exercice d'un métier, des poursuites d'études sont cependant envisageables :

- CAP Peinture en carrosserie en 1 an
- Bac Pro Construction des carrosseries
- Bac Pro Réparation des carrosseries

CAP

Restaurant

Pour quels emplois ?

- Vous effectuez la mise en place de la salle et dressez les tables pour le service.
- Vous assurez l'accueil du client à son arrivée au restaurant, l'installez à une table et lui présentez les cartes (menus, vins...)
- Vous conseillez le client et vous prenez sa commande.
- Vous effectuez le service des plats en salle.
- Vous préparez les boissons chaudes ou froides et réalisez le service au bar.
- Vous procédez à l'encaissement, débarrassez les tables et participez aux tâches d'entretien du restaurant.
- Vous participez à la préparation de plats simples (salades, assiettes de crudités, fromages, desserts...)
- Vous pouvez coordonner une équipe.

Vous exercez dans le secteur de la restauration artisanale (restaurant gastronomique...) ou commerciale (Courtepaille, Buffalo Grill...) pour une clientèle française et étrangère.

Selon la taille, le type et la catégorie de l'établissement où vous exercez votre activité, vous pourrez accéder progressivement à des postes à responsabilité.

Vous pouvez être amené à travailler selon les impératifs de la profession en horaires décalés, en fin de semaine et les jours fériés.



Enseignements et horaires en 1ère année (à titre indicatif)

Enseignements obligatoires	Horaires hebdomadaires
Français - Histoire-géo	3h30 ou 4h00
Maths - Sciences	3h30 ou 4h00
Langue vivante	2h
Arts appliqués et cellules artistiques	2h
EPS	2h30
Prévention, santé environnement	1h
Éducation civique, juridique et sociale	30 min
Enseignement technologique et professionnel	17h ou 18h
Aide individualisée	1h
Enseignements facultatifs	
Atelier d'expression artistique	2h
Atelier d'EPS	2h
Total horaires hebdomadaires	de 33h à 38h

+ 12 semaines de stage en entreprise sur 2 ans

Où le préparer en Essonne ?

LP Hôtelier - Etioilles **Attention procédure PASSPRO**
Lycée St Pierre - Brunoy

CFA:
Facultés des métiers de l'Essonne - Evry (**Apprentissage**)
Maison familiale Le Moulin - Ormoy la Rivière
(**Apprentissage**)

Et après ?

Même si ce diplôme prépare à l'exercice d'un métier, des poursuites d'études sont cependant envisageables:

- Bac pro commercialisation et service en restauration
- MC employé barman, sommellerie
- MC Cuisinier en desserts de restaurant
- BP Cuisine / Restaurant

Qualités nécessaires

Sens de l'hygiène et de la propreté. Avoir un bon contact relationnel avec les clients. Bonne résistance physique car la fonction nécessite la position debout et des périodes d'intense activité, avoir un bon sens de l'organisation, être rapide et efficace.

Coefficients AFFELNET par matière

Français : 5
Maths : 4
Hist/Géo : 3
Langues : 3
EPS : 4
Arts : 4
Sciences/Techno : 7

CAP

Serrurier Métallier

Pour quels emplois ?

Vous démontez, préparez et posez toutes fermetures intérieures et extérieures (serrures, blindage...) en bois, métal, aluminium, PVC (portes, fenêtres, battants, volets roulants, grilles, murs, stores, clôtures, portes de garages,...) selon les règles de sécurité.

Vous pouvez installer et régler des automatismes de fermetures (reprogrammez une télécommande...), effectuez des raccordements électriques (volets roulants, portails...)

Vous entretenez, réparez et remplacez des éléments posés et leur système de fermeture.

Étant donnée la diversité des ouvrages fabriqués à partir des métaux, le secteur de la serrurerie métallerie offre de nombreux débouchés, les principaux se situant dans le domaine du bâtiment.

Après quelques années d'expérience, vous pouvez devenir chef d'équipe ou de chantier. Si vous possédez des bases en gestion et comptabilité, vous pouvez vous installer à votre compte en tant qu'artisan.



Enseignements et horaires en 1ère année (à titre indicatif)

Enseignements obligatoires	Horaires hebdomadaires
Français - Histoire-géo	3h30 ou 4h00
Maths - Sciences	3h30 ou 4h00
Langue vivante	2h
Arts appliqués et cellules artistiques	2h
EPS	2h30
Prévention, santé environnement	1h
Éducation civique, juridique et sociale	30 min
Enseignement technologique et professionnel	17h ou 18h
Aide individualisée	1h
Enseignements facultatifs	
Atelier d'expression artistique	2h
Atelier d'EPS	2h
Total horaires hebdomadaires	de 33h à 38h
+ 12 semaines de stage en entreprise sur 2 ans	

Où le préparer en Essonne ?

CFA du bâtiment AFOBAT - Brétigny S/Orge (**Apprentissage**)
IRSA d'Ollainville

Et après ?

Qualités nécessaires

Habilité manuelle, soigneux, organisé, intelligence pratique...

Coefficients AFFELNET par matière

Français : 4
Maths : 6
Hist/Géo : 3
Langues : 4
EPS : 3
Arts : 2
Sciences/Techno : 8

Même si ce diplôme prépare à l'exercice d'un métier, des poursuites d'études sont cependant envisageables :

- Bac pro ouvrages du bâtiment option métallerie ou aluminium verre et matériaux de synthèse
- Bac pro technicien en chaudronnerie industrielle
- MC Soudage
- BP métallier

CAPA

Services aux personnes et vente en espace rural

Ce CAP vous apporte une double compétence professionnelle :

- Dans le service à la personne
- Dans le domaine de la vente

qui rejoignent toutes les deux la goût de la relation et du contact.

Dans le secteur des services aux personnes, vous pouvez intervenir auprès d'un large public dit « fragile » (petite enfance, personnes handicapées, personnes âgées ou dépendantes, dont vous pourrez assurer la toilette, la préparation des repas ou monter des animations.

Dans le domaine de la vente, vous pourrez :

- réceptionner les marchandises
- mettre les produits en rayons
- Accueillir et conseiller le client
- Encaisser les règlements



Où le préparer en Essonne ?

Marcoussis : Lycée professionnel horticole et paysager Saint-Antoine

Qualités nécessaires

Écoute, patience, discrétion, bonne condition physique.

Pour quels emplois ?

Au niveau du service à la personne, il peut exercer :

- Dans des organismes de services aux personnes : maisons de retraite, hôpitaux, maisons de cure, cantines scolaires, centres de loisirs, restaurants d'entreprise...
- Chez des particuliers
- Auxiliaire de vie, Assistante maternelle, ATS/M (sur concours)

Au niveau de l'accueil et de la vente, c'est un professionnel qualifié qui exerce dans les :

- Exploitations agricoles et para-agricoles : vente directe à la ferme, marchés locaux...
- Commerces de proximité en milieu rural
- Villages de vacances...
- Employé de moyenne ou grande surface, employé d'hôtellerie

Enseignements et horaires en 1ère année (à titre indicatif)

Enseignements obligatoires	Horaires hebdomadaires
Français - Histoire-géo	3h30 ou 4h00
Maths - Sciences	3h30 ou 4h00
Langue vivante	2h
Arts appliqués et cellules artistiques	2h
EPS	2h30
Prévention, santé environnement	1h
Éducation civique, juridique et sociale	30 min
Enseignement technologique et professionnel	17h ou 18h
Aide individualisée	1h
Enseignements facultatifs	
Atelier d'expression artistique	2h
Atelier d'EPS	2h
Total horaires hebdomadaires	de 33h à 38h
+ 12 semaines de stage en entreprise sur 2 ans	

Et après ?

Même si ce diplôme prépare à l'exercice d'un métier, des poursuites d'études sont cependant envisageables :

- Bac pro Accueil-relation clients et usagers
- Bac pro Services aux personnes et aux territoires
- Bac pro Technicien conseil vente en alimentation option produits alimentaires.
- MC Aide à domicile.

CAP Services hôteliers

Avec ce CAP...

Le titulaire de ce CAP entretient l'établissement hôtelier dans lequel il exerce. Ses principales activités portent sur :

- l'entretien des locaux : il nettoie et prépare les chambres et les parties communes de l'établissement ;
- la gestion du linge : il trie et stocke le linge pour l'envoyer à la blanchisserie. Il peut aussi être amené à laver, repasser et effectuer de petits travaux de couture ;
- le service de restauration à l'étage : il prépare et distribue les petits déjeuners et les plateaux-repas à l'étage, assure le réapprovisionnement des minibars ;
- Communication : il peut être amené à accueillir les clients, exploiter leur dossier de réservation, transmettre les renseignements liés à leur séjour, encaisser les factures.

Selon la taille de l'établissement qui l'emploie, il assure toutes les tâches visées plus haut ou exerce seulement les fonctions de valet de chambre, d'équipier, d'employé d'étage ou d'employé de services hôteliers.



Pour quels emplois ?

Le titulaire de ce CAP exerce comme femme de chambre (ou valet), employé(e) d'étage, employé(e) de services hôteliers, lingère, dans des hôtels, résidences hôtelières, maisons de retraite, résidences médicalisées, centres de cure, centres de loisirs, clubs de vacances et entreprises prestataires de services hôteliers. Avec un complément de formation, il accèdera à un poste de gouvernante ou de réceptionniste

Enseignements et horaires en 1ère année (à titre indicatif)

Enseignements obligatoires	Horaires hebdomadaires
Français - Histoire-géo	3h30 ou 4h00
Maths - Sciences	3h30 ou 4h00
Langue vivante	2h
Arts appliqués et cellules artistiques	2h
EPS	2h30
Prévention, santé environnement	1h
Éducation civique, juridique et sociale	30 min
Enseignement technologique et professionnel	17h ou 18h
Aide individualisée	1h
Enseignements facultatifs	
Atelier d'expression artistique	2h
Atelier d'EPS	2h
Total horaires hebdomadaires	de 33h à 38h
+ 14 semaines de stage en entreprise sur 2 ans	

Où le préparer en Essonne ?

Lycée hôtelier - Etioilles

Attention : procédure PASSPRO

Qualités nécessaires

Discrétion, disponibilité, bonne présentation, patience

Coefficients AFFELNET par matière

Français : 5
Maths : 4
Hist/Géo : 3
Langues : 3
EPS : 4
Arts : 4
Sciences/Techno : 7

Et après ?

Même si ce diplôme prépare à l'exercice d'un métier, des poursuites d'études sont cependant envisageables :

- Brevet Professionnel (BP) Gouvernante

CAP Staffeur ornemaniste

UNIQUEMENT EN APPRENTIS-

Le staffeur ornemaniste est un artisan d'art du bâtiment. Il réalise et assure la pose d'éléments de décoration et d'ornement par exemple des corniches, des coupoles, des colonnes, des rosaces, des plafonds décoratifs, des panneaux moulurés, des chapiteaux, des cloisons, des isolations etc.) en staff dans des constructions neuves ou anciennes lorsqu'il s'agit de rénovations. Sa matière première – le staff – est un mélange de plâtre, de fibre de verre ou végétales

Certains artisans moulent également des statues ou des éléments de décor et travaillent pour des musées ou des sociétés de production (cinéma, théâtre).

Dans le bâtiment, l'intervention du staffeur se situe à la charnière du gros œuvre et du second œuvre.

Le staffeur ornemaniste a un sens esthétique aigu. Il est doué d'une bonne capacité d'imagination et de création. Ses horaires sont, en principe, réguliers. Les travaux en hauteur et l'emploi de machines impliquent le respect de règles de sécurité. Le port de casques, de masques anti poussière et de lunettes de protection est de mise.



Où le préparer en Essonne ?

CFA de Bretigny-sur-Orge

Qualités nécessaires

Habilité manuelle, qualités artistiques, minutie, patience.

Pour quels emplois ?

Les staffeurs (euses) travaillent avec des architectes et des décorateurs sur des projets souvent uniques : emplois dans la construction neuve, la rénovation de bâtiments anciens ou restauration du patrimoine.

Enseignements et horaires en 1ère année (à titre indicatif)

Enseignements obligatoires	Horaires hebdomadaires
Français - Histoire-géo	3h30 ou 4h00
Maths - Sciences	3h30 ou 4h00
Langue vivante	2h
Arts appliqués et cellules artistiques	2h
EPS	2h30
Prévention, santé environnement	1h
Éducation civique, juridique et sociale	30 min
Enseignement technologique et professionnel	17h ou 18h
Aide individualisée	1h
Enseignements facultatifs	
Atelier d'expression artistique	2h
Atelier d'EPS	2h
Total horaires hebdomadaires	de 33h à 38h

Et après ?

Principales poursuites d'études

- Bac pro Aménagement et finition du bâtiment -
- Bac pro Technicien d'études du bâtiment option A études et économie
- Mention complémentaire (MC) Plaquiste
- Brevet professionnel (BP) Plâtrerie et plaque
- en bac pro ou un brevet de maîtrise dans une spécialité du travail du bois (ébénisterie, sculpteur sur bois...)
- vers un diplôme de fin d'études secondaires des métiers d'art (DFESMA) spécialité sculpture.