



RÉPUBLIQUE  
FRANÇAISE

*Liberté  
Égalité  
Fraternité*



# Outils pour imaginer et modéliser un projet



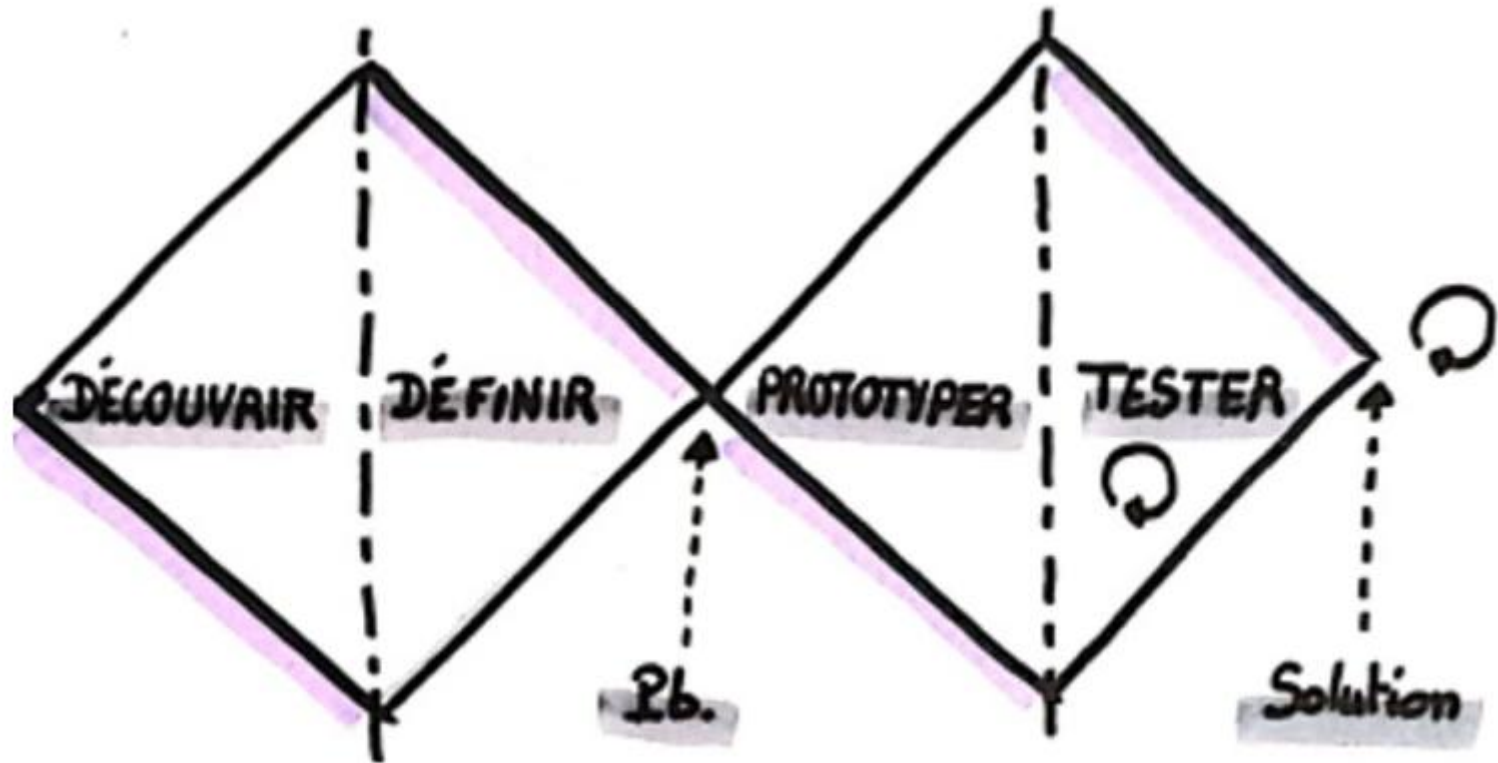
## Objectifs des formations

- ✓ Identifier des outils pour imaginer et modéliser un projet
- ✓ Identifier une méthodologie en lien avec les outils d'accompagnement de projet d'aménagement des espaces scolaires
- ✓ Identifier un plan d'actions possibles en lien avec les outils d'accompagnement de projet d'aménagement des espaces scolaires

## Des outils

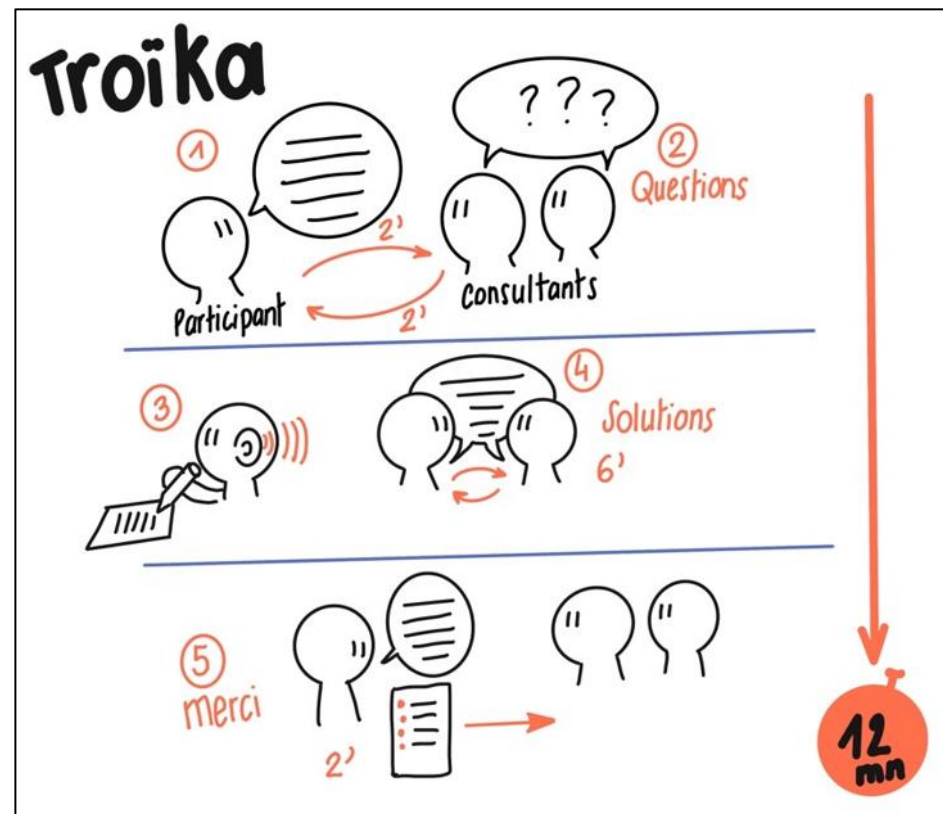
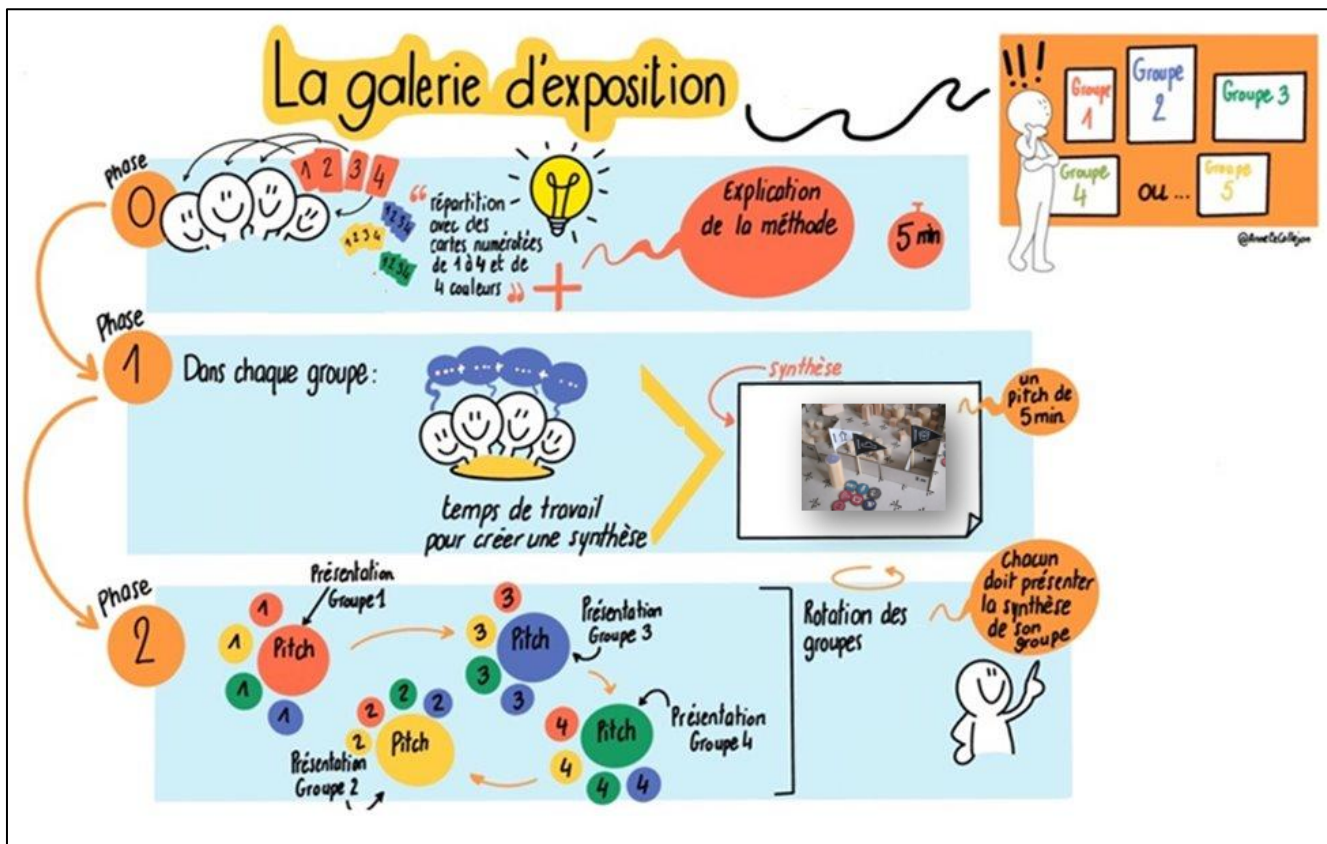


# Des méthodes d'accompagnement pour chaque étape

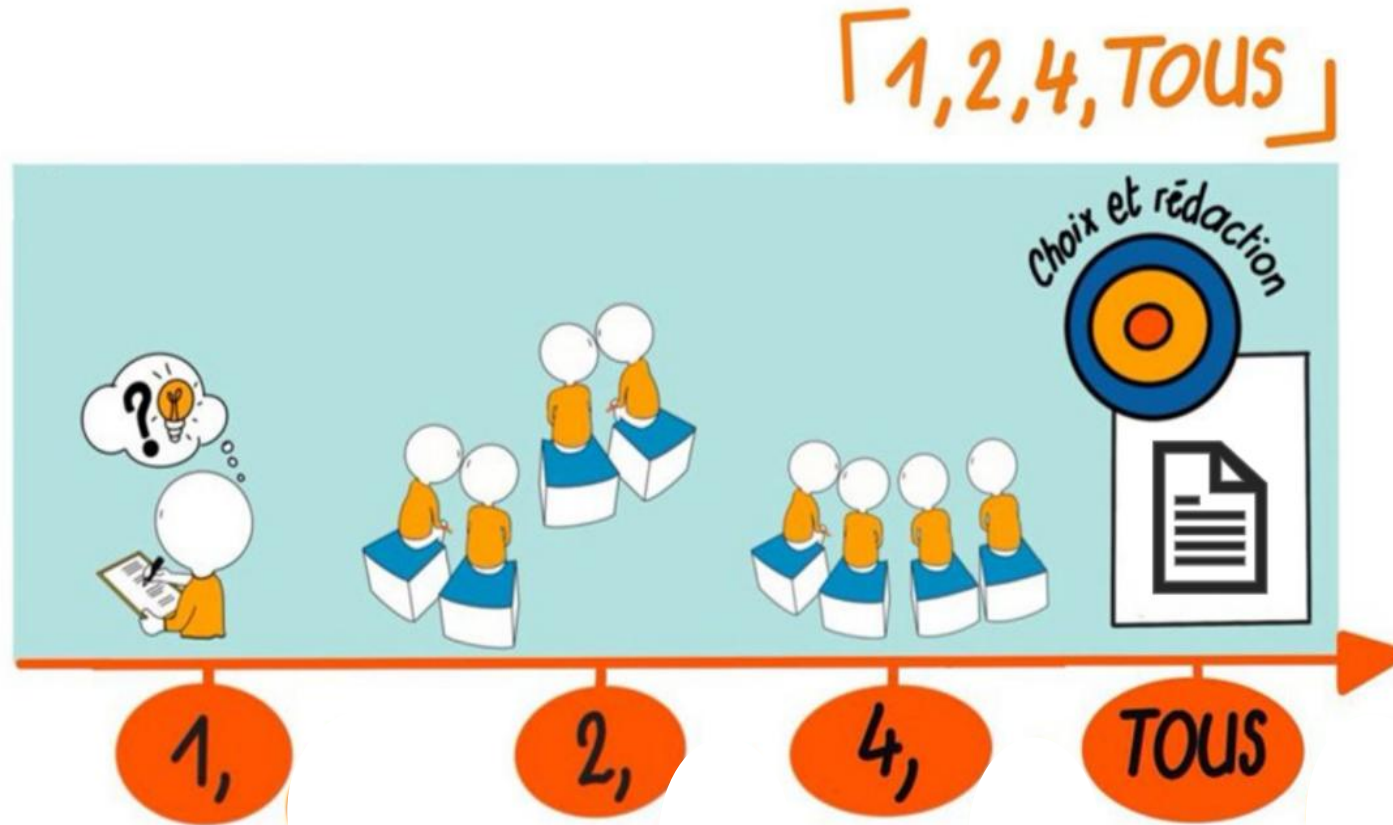




# Des méthodes d'accompagnement pour chaque étape



# Des méthodes d'accompagnement pour chaque étape

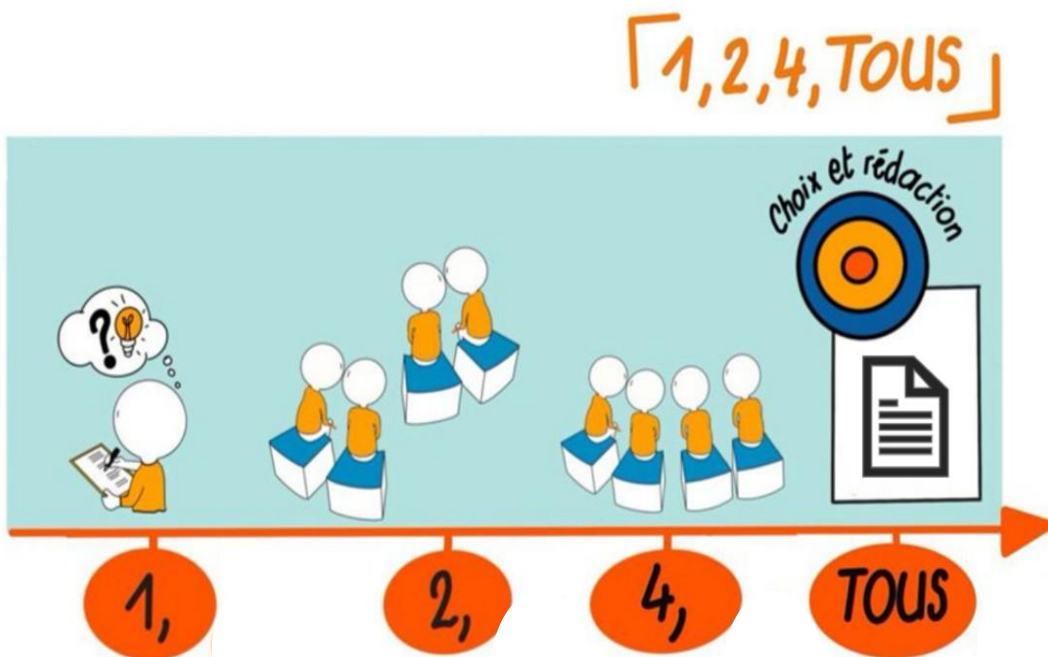


A vous !?

# Quelle image représenterait le mieux les enjeux de l'aménagement d'un espace vers l'école de 2050 ?



Outil Archistart sur le site Archiclasse : <https://archiclasse.education.fr/>



1. Choisissez une image
4. Justifiez et ne choisissez qu'une image  
Tous. Construisez le "totem"

# ArchiLab : prototypage et réflexion



## Place de la nature

Quelle est la place du végétal dans ce projet ?

Comment l'organiser ?



## Place des parents

Comment reçoit-on les parents dans cet établissement ?

Une salle des parents est-elle prévue et avec quel aménagement ?



## Flexibilité des usages

Quel besoin de flexibilité pour les activités scolaires, péri-scolaires, extra-scolaires, hors temps scolaires ?

Quels accès différenciés aux locaux ?



## Pédagogie

En quoi l'espace favorise-t-il les transformations pédagogiques de votre projet global ?

- La pédagogie par projet ?

- La pédagogie dite active ?



## Formation

De quelle formation auriez-vous besoin (activités, gestion de classe, ressources, prise en main, etc.) ?

Comment l'organiser et dans quel cadre ?



RÉPUBLIQUE  
FRANÇAISE

CANOPÉ

*Liberté  
Égalité  
Fraternité*

# Merci pour votre participation

## Réseau Canopé IDF

Clotilde Chaize

[Clotilde.chaize@reseau-canope.fr](mailto:Clotilde.chaize@reseau-canope.fr)

[formation.dt-idf@reseau-canope.fr](mailto:formation.dt-idf@reseau-canope.fr)

