

ÉDURÉNOV

**Présentation du
programme**



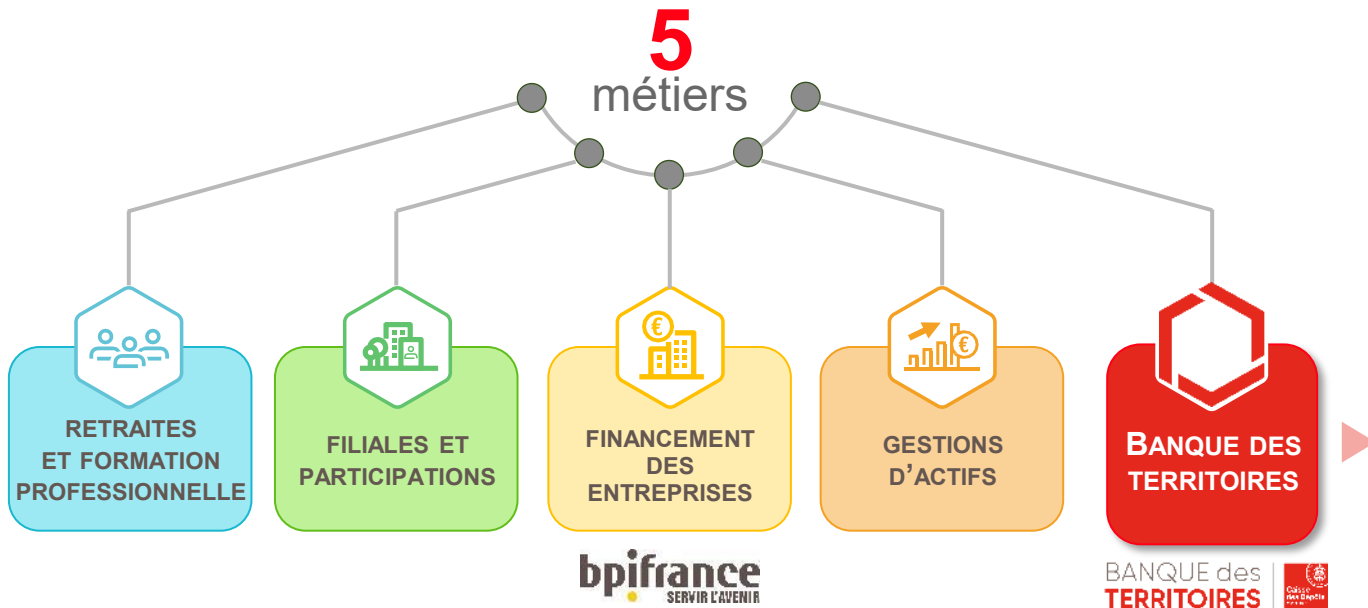
Faciliter la rénovation
énergétique des
bâtiments éducatifs et
sportifs

Le Groupe Caisse des Dépôts, au service de l'intérêt général

EduRénov : un programme porté par le Groupe Caisse des Dépôts et la Banque des Territoires.



Le groupe Caisse des Dépôts
Institution publique créée en 1816
200 ans au service de l'intérêt général



La Banque des Territoires est une direction du **Groupe Caisse des Dépôts**, au service de l'intérêt général et du développement des territoires.

- 20 Md€ investis (prêtés) chaque année
- Partenaire de long terme des collectivités

Un financement public et sécurisé :

Plus de **445 Md€ d'épargne réglementée** gérée (*Livret A, épargne pilotée...*) et mobilisée au service des territoires

ÉDURÉNOV

EduRenov est l'un **programme national** parmi les grands dispositifs portés par la Banque des Territoires, aux côtés de **Action Cœur de Ville, Petites Villes de Demain, France Service...**



Rénover les équipements scolaires et sportifs : face à un impératif entravé par une complexité d'action...

CHIFFRES CLES SUR LE BESOIN DE RENOVATION

58 100 

écoles et établissements scolaires du 2nd degré (périmètre Education Nationale)
Source : INSEE

52 600 

équipements sportifs intérieurs en service en 2024
Source : Ministère des Sports

80% 

Part des écoles qui ont un besoin d'une rénovation
Source : Ministère de l'Education Nationale

40% 

Part des équipements sportifs qui ont plus de 25 ans
Source : Agence nationale du sport (ANS)

75% 

Coût total du bâtiment est lié à son fonctionnement
Source : Banque des territoires

10% 

Poids d'une piscine dans la consommation énergétique totale d'une commune Source : Ademe



Des difficultés à financer la rénovation énergétique du bâti scolaire

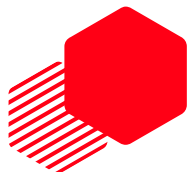
- Un **poids financier important**, notamment pour les petites communes
- Le coût moyen d'une rénovation globale est estimé entre **1 000€ et 3 000€ m²**



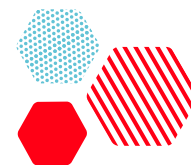
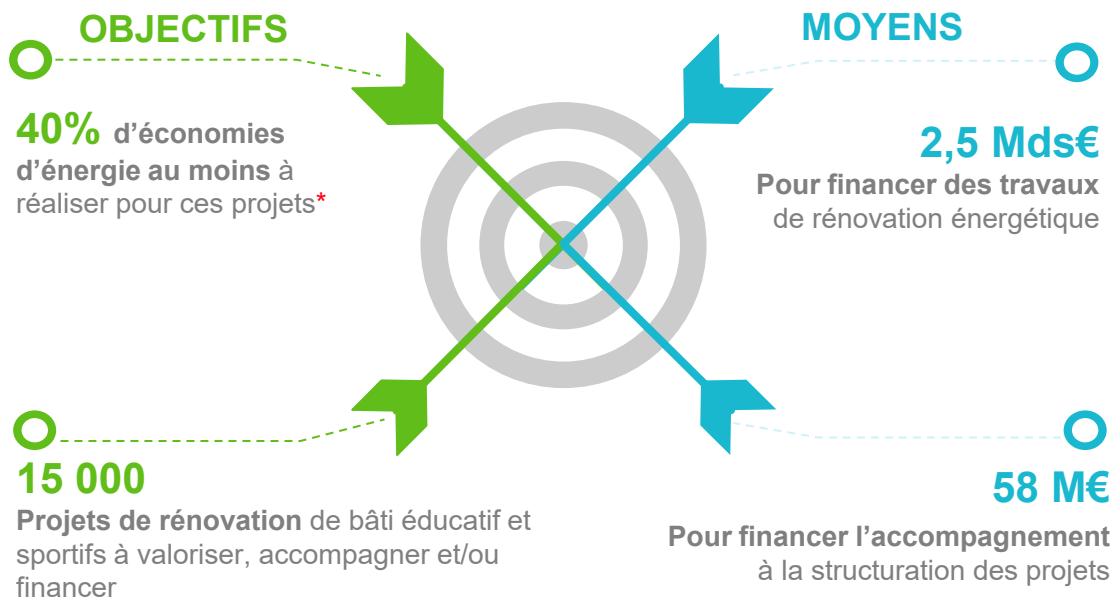
Des collectivités peu armées pour piloter la rénovation énergétique de leur patrimoine scolaire

- Un **manque de ressources** humaines et de compétences qualifiées
- Des **projets aux multiples enjeux** qui exigent du temps, des expertises pointues et une capacité à piloter ce type de projets

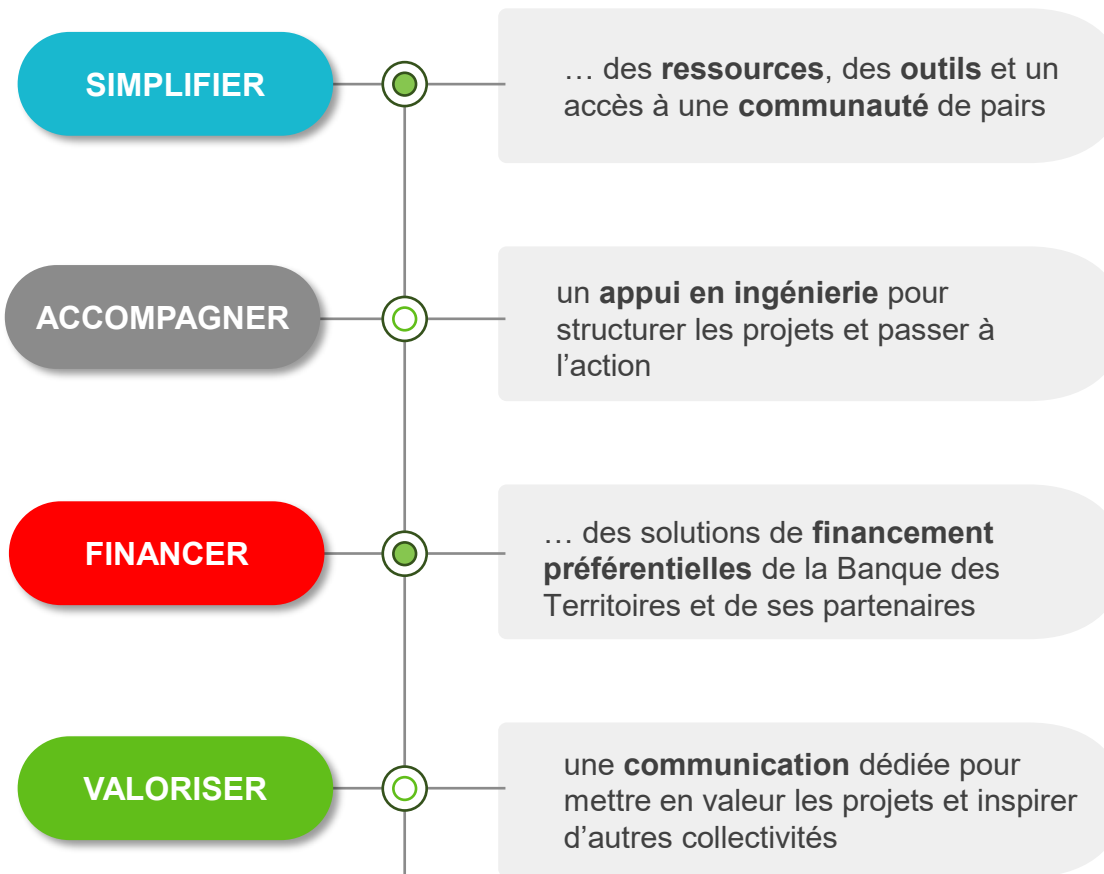
...le programme EduRénov facilite la rénovation énergétique



Les objectifs et moyens du programme



Les principes d'action



*Conditions spécifiques pour les territoires ultra-marins et les projets d'adaptation climatique

EduRénov s'inscrit dans le contexte d'un plan d'action de la Banque des Territoires avec plus de 50 structures partenariales



Nous mobilisons nos partenaires pour



Participer à des Groupes de travail et cercles de réflexions



Partager leurs expériences (webinaires, conférences)



Bénéficier de leurs expertises et de leurs réseaux



Participer au sourcing des projets

Comment intégrer EduRénov ?

2 critères d'éligibilité pour rejoindre le programme

1

Mon bâtiment* est un ...

- Ecole, collège, lycée, groupe scolaire, université
- Centre de loisirs et structure périscolaire, crèche municipale et PMI
- Cantine scolaire

NEW

NOUVEAUTE

- Equipements sportifs (gymnases, piscines...) accueillant ou non des scolaires

2

... et mon projet permet ...

Par exemple...

Isolation thermique

Système de chauffage

Ventilation performante

40%
d'économies
d'énergie

ET / OU

Adaptation au
changement
climatique

Par exemple...

Protections solaires

Végétalisation

Brasseurs d'air



S'inscrire au
programme **EduRénov**

C'est ...



GRATUIT



NON ENGAGEANT

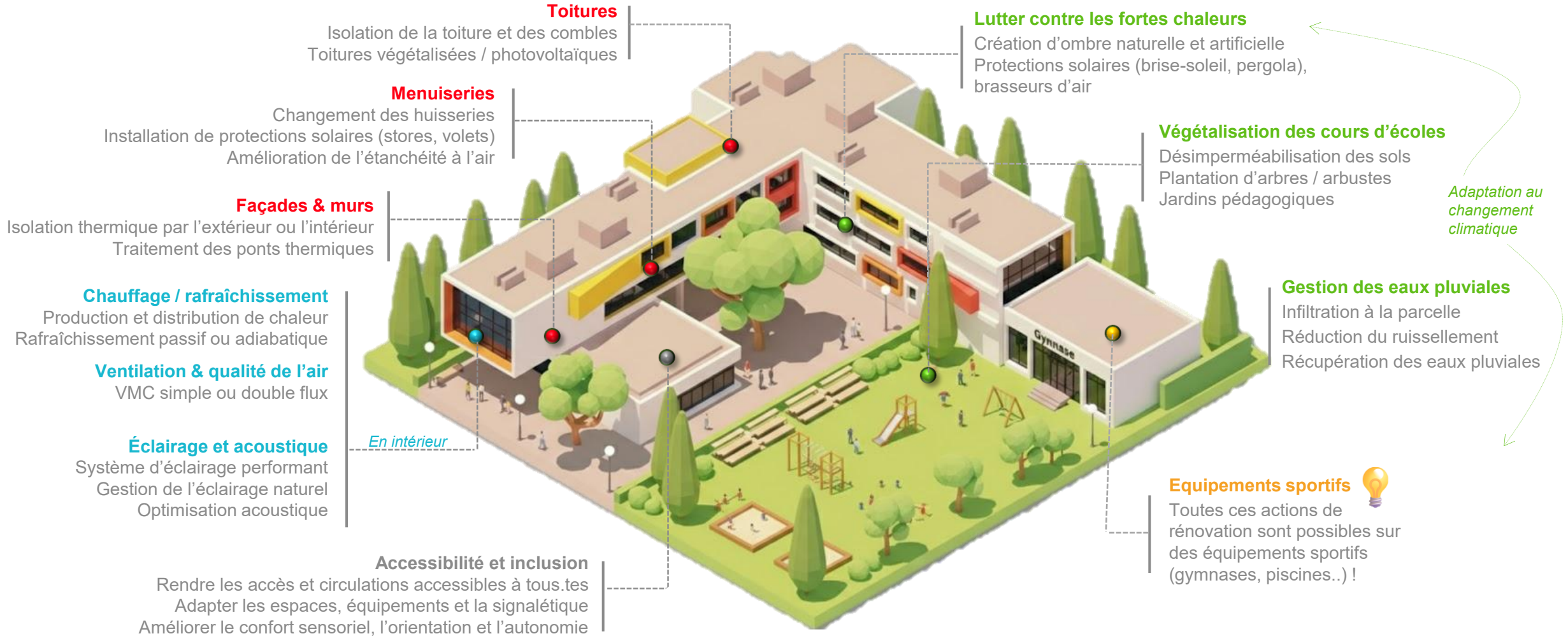
Contactez-nous :

edurenov@caissedesdepots.fr

*bâtiments publics uniquement

Rénover mon établissement, ça veut dire quoi concrètement ?

Une occasion d'améliorer la performance énergétique et de renforcer la résilience face au changement climatique



Comment EduRénov vous accompagne ?



S'inspirer
des cas d'école

Développer ses compétences
des guides sur le financement, l'ingénierie, le tiers-financement

Se tenir informé
des webinaires avec des experts

Etudes techniques
audits énergétiques, fonctionnels, appui à la programmation...

1. Ressources

Prêt Transformation Ecologique
une instruction simplifiée pour les projets EduRénov

Etudes en ingénierie financière

Etudes d'adaptation au changement climatique
végétalisation, confort d'été

3. Financement

2. Ingénierie

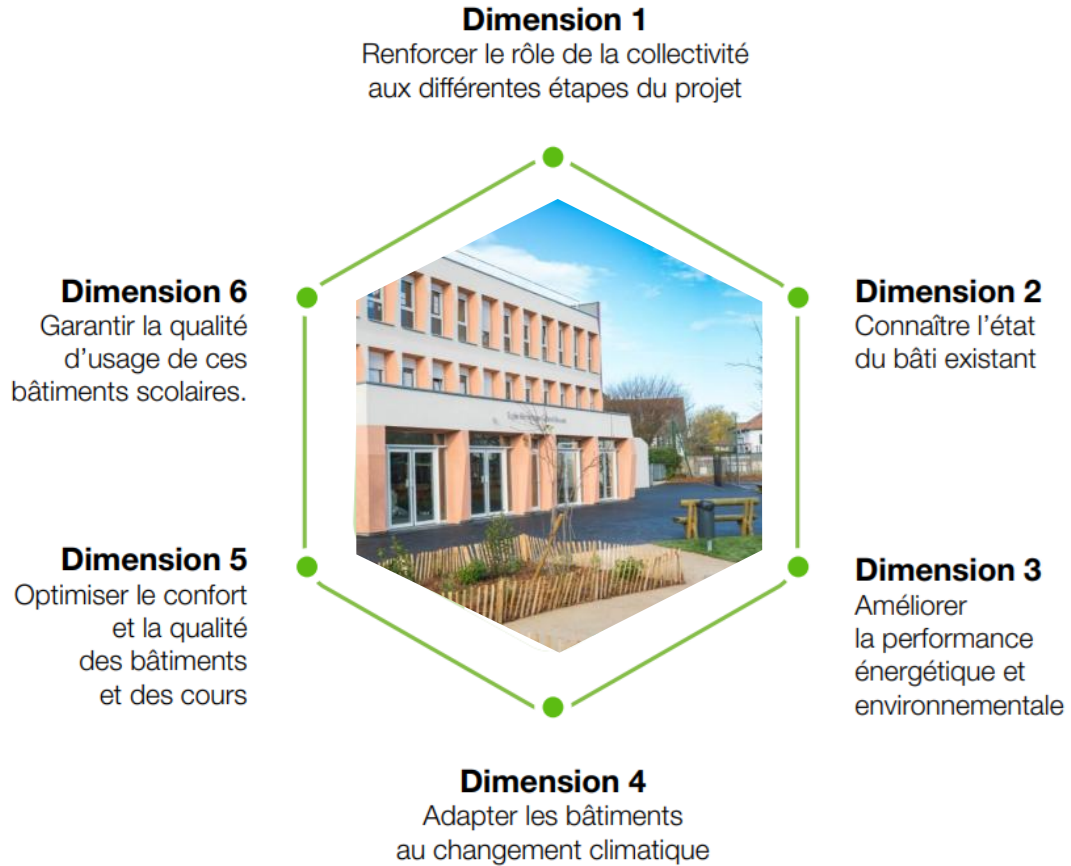
Le tiers-financement
Contrat de Performance Energétique (CPE), délégation de maîtrise d'ouvrage

Assistance à Maitrise d'Usage (AMU)
Conception du projet avec les usagers



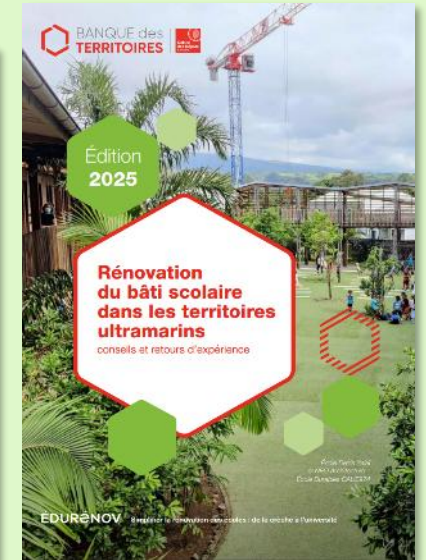
Notre vision : les 6 dimensions d'une rénovation réussie

La Charte, un document de référence pour guider, sans contraindre, les décideurs locaux, les élus et les techniciens dans la conduite de leur projet



Pourquoi rénover son bâti éducatif ?

Téléchargez la Charte de la rénovation du bâti scolaire et son adaptation aux territoires ultra-marins



Une aide technique adaptée à vos besoins opérationnels

100% pris en charge par la Banque des territoires – sur validation de la direction régionale

4 types de missions



1

Appui technique

2

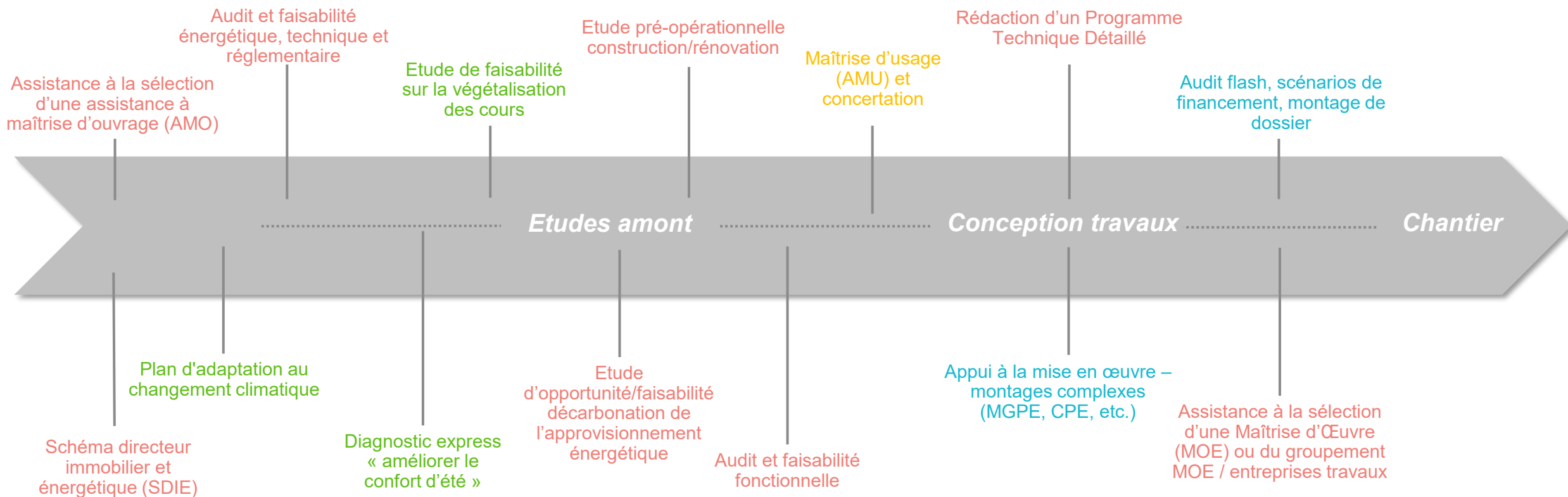
Appui à l'adaptation au changement climatique

3

Assistance à maîtrise d'usage (AMU) et concertation

4

Appui en ingénierie financière



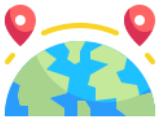
Des prestations portant spécifiquement sur l'adaptation au changement climatique (Adapt')



Un sujet jusqu'ici absent de l'offre EduRénov alors qu'il est fait état d'une **forte demande côté collectivités**



Un sujet **de plus en plus prégnant** avec l'augmentation et l'intensification des vagues de chaleur et la fermeture de certaines classes



Un sujet **quotidien et central** pour les **territoires ultra-marins**

3 nouvelles missions



Diagnostic express « améliorer le confort d'été »

Plan d'adaptation au changement climatique

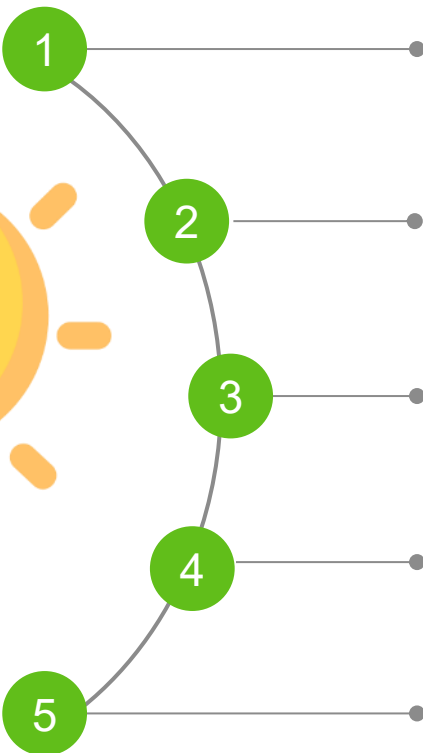
Etude de faisabilité sur la végétalisation des cours (écoles, collèges, lycées)



Un financement facilité grâce au Prêt Transformation Ecologique



L'emprunt me permet de :



Opter pour un **projet plus ambitieux** et avec plus d'impact

Garder une capacité d'autofinancement

Concrétiser mes projets

Mener en **parallèle** plusieurs projets

Investir, quelle que soit la taille de ma collectivité



Le Prêt Transformation Ecologique

Une logique « dites-le nous une fois » + une instruction simplifiée pour les membres du programme EduRénov

A quel taux emprunter ?

- **A taux révisable** : taux du Livret A + 0,50 % sur une durée de 20 à 60 ans
- **A taux fixe** : indexation sur le barème mensuel de la Banque européenne d'investissement (BEI) ou de la SFIL (ex- Société de financement local)



Depuis le 1er janvier 2026, nous avons dépassé le milliard d'euros de prêt sur le périmètre EduRénov

Ils ont rejoint EduRénov !

ÉCOLE DE BELLIGNIES

À BELLIGNIES (813 HABITANTS)

Hauts-de-France, département du Nord (59)

Porteur du projet :

Commune de Bellignies

Le projet en bref :

- Réhabilitation d'un ancien corps de ferme du XIXe
- Isolation thermique (béton de chanvre et induit terre)
- Réfection de la toiture de la grange en tuile de terre cuite et tuile de verre transparente
- Récupération des eaux pluviales

Les points forts :

#changement d'usage #réemploi #matériaux locaux et biosourcés



Focus financement :



72 % de subventions

2,15 M€

Montant total prévisionnel de l'opération

28 % Auto-financement et prêts

1,54 M€ de subvention (Fonds vert, Département avec un bonus « Nord durable », Région, CC du Pays de Mormal, Agence de l'eau, Agence nationale du sport, Fondation du patrimoine, programme ACTEE).



1850

Année de construction



431 M²

Surface rénovée



78

Élèves



40 %

Economie d'énergie

COMPLEXE SPORTIF ARTHUR CHAUSSY

À BRIE-COMTE-ROBERT (19K HAB.)

Ile-de-France, Seine-et-Marne (77)

Porteur du projet :

Ville de Brie-Comte-Robert

Le projet en bref :

- Isolation renforcée
- Rénovation des toitures
- Modernisation des systèmes de chauffage
- Travaux en site occupé
- Mise aux normes et modernisation des équipements sportifs
- Concertation avec les parties prenantes

Les points forts :

#rénovation globale #modernisation #co-construction



Focus financement :



50 % de subventions

7 M€

Montant total prévisionnel de l'opération

50 % Auto-financement et prêts

Le montant du projet s'élève à 7 M€. Le montant total des subventions est de 3,5 M€ (450 000€ du Fonds vert, 500 000€ de la Région).



1970

Année de construction



2 500 M²

Surface rénovée



12

Organismes usagers



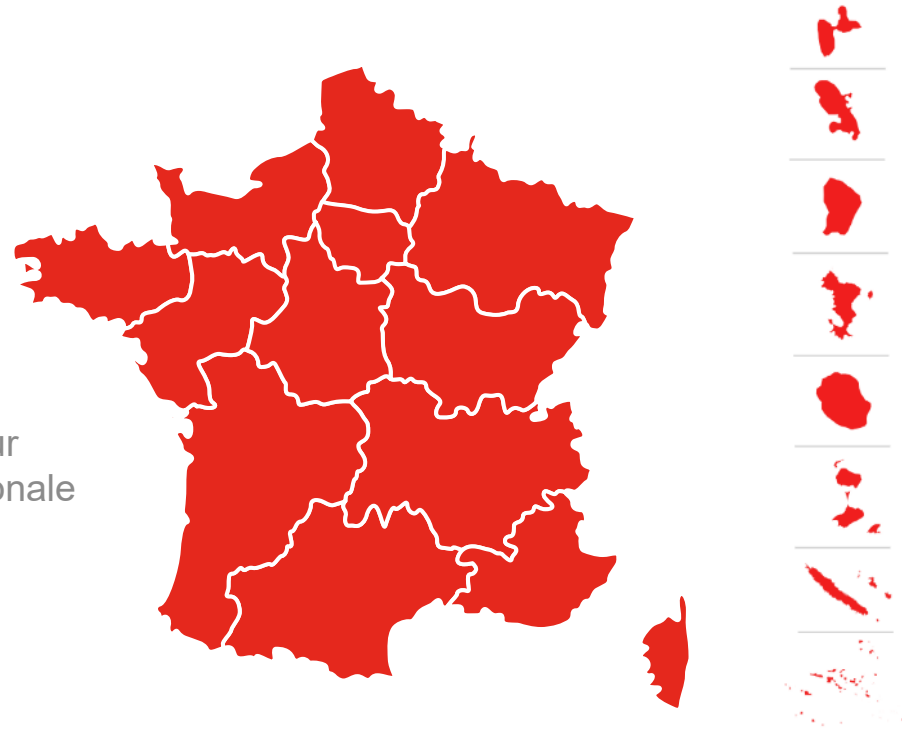
80 %

Economie d'énergie

Contactez-nous et inscrivez-vous !

Les Directions Régionales sont vos interlocuteurs de proximité, n'hésitez pas à les contacter !

Cliquez sur votre territoire pour prendre contact votre direction régionale



Pour **rejoindre le programme** **ÉDURÉNOV** et bénéficier de notre accompagnement et/ou financement :

- Remplissez le questionnaire démarches numériques
- Nous reprendrons **rapidement** contact avec vous.

Si vous avez encore des questions sur le programme, écrivez-nous à edurenov@caissedesdepots.fr



BANQUE des
TERRITOIRES



Caisse
des Dépôts
GROUPE

Merci !

ÉDURÉNOV

banquedesterritoires.fr

in | Banque des Territoires

