



Collège Emile Zola - Suresnes

Visite du 10/04/25



L'établissement, aujourd'hui.



L'établissement, dans les années 1930.

CONTEXTE :

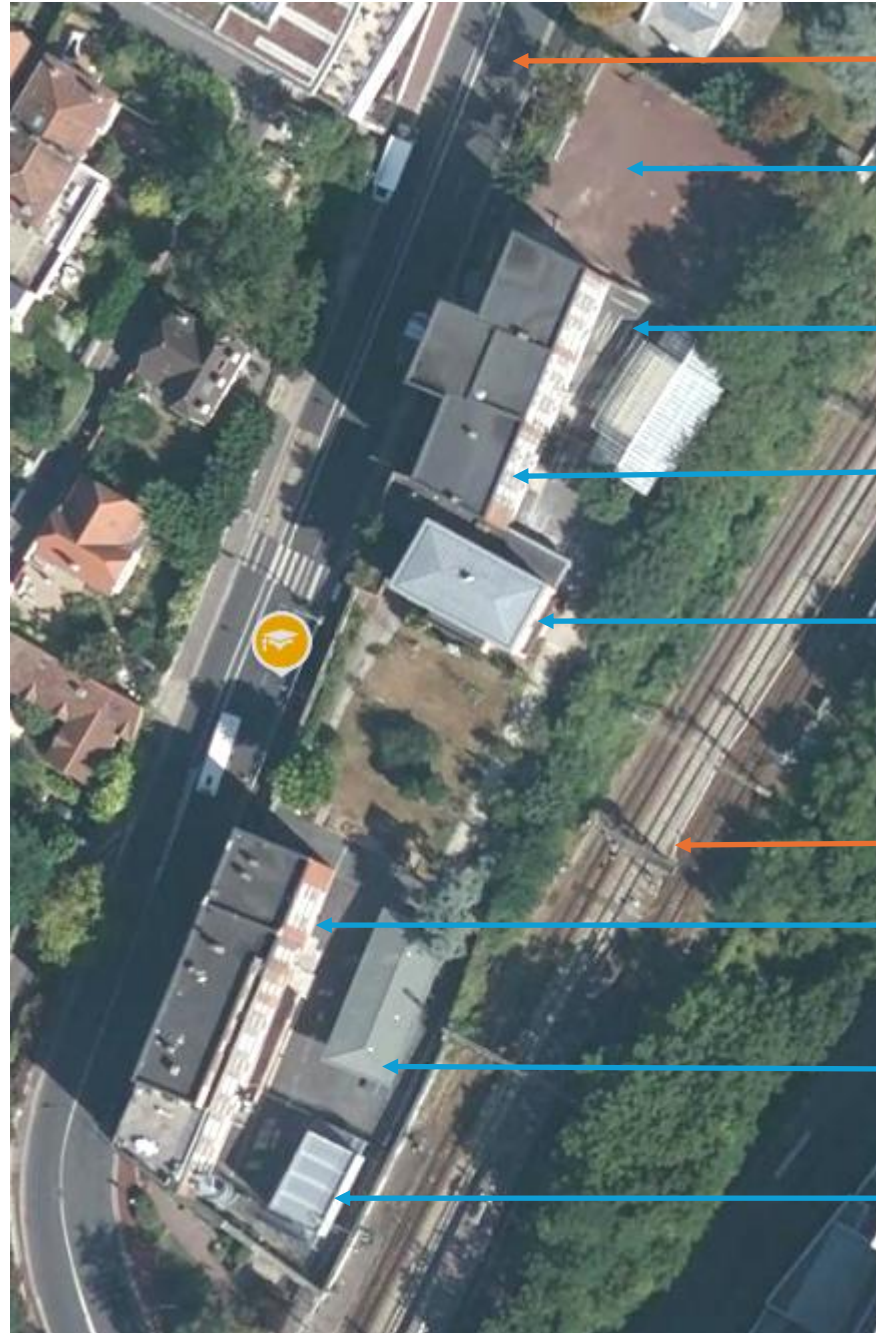
Ensemble bâtementaire de plus de cent ans, très contraint et exigu, initialement école primaire supérieure pour filles, devenu collège (1945) puis lycée (1960) de jeunes filles, qui abrite aujourd'hui un collège d'environ 370 élèves répartis en 15 divisions.

Le collège propose : CHAM, section bilangue, section sportive, LCA, LCE, classe média.

Organisation de l'ensemble bâtementaire

La réflexion sur l'aménagement des espaces s'est engagée en réponse à un AMI « réinvente ton collège » du CD92, avec deux espaces déjà réalisés : **la Fabrik et le Cocon**.

Ces espaces donnent une identité forte au collège, en lien avec le futur dispositif d'autorégulation (DAR) en collège.



Avenue F. Roosevelt (très passante)

Plateau sportif

Cour haute avec casiers et sanitaires

Bâtiment A : hall, vie scolaire, salles d'enseignement, le **Cocon**

Bâtiment B : Administration, infirmerie, salle des professeurs, CDI, la **Fabrik**

Voie RER

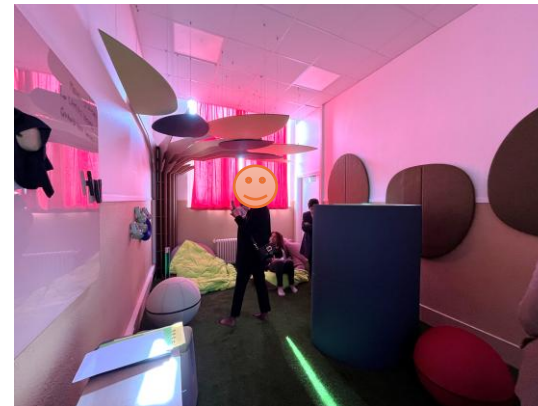
Bâtiment C : réfectoire, salles de langues, techno, arts, musique

Préau et cour basse

Bâtiment D : modulaire présent depuis 12 ans

LE COCON :

- Espace initial : ancien bureau inoccupé en R+1 du bâtiment A
- Objectif : créer un espace pour se ressourcer, se reposer dans un contexte d'accueil de nombreux élèves à besoins particuliers (TDAH, TSA,..), projet à la demande des AESH et de l'équipe pédagogique



Poufs, plaid et couettes lestées

- Actions : accès en chaussettes, aménagement cocooning avec sol effet pelouse (autre sensation que la moquette), voilages pour lumière tamisée (remarque sur la couleur rouge des voilages peu appropriée), assises diverses, meubles bas et petit matériel
- Activités : accueil de certains élèves (permanence des AESH) pour temps de calme, sieste, délocalisation d'évaluation (accès sous présence d'un adulte)

Casiers de rangement, assises, casiers à chaussures



Casques anti-bruit, coussin de voyage



Tableau, bureau à tablette escamotable et hauteur réglable



Petit matériel de manipulation souple



Petit matériel de manipulation en bois



Petite alcôve acoustique



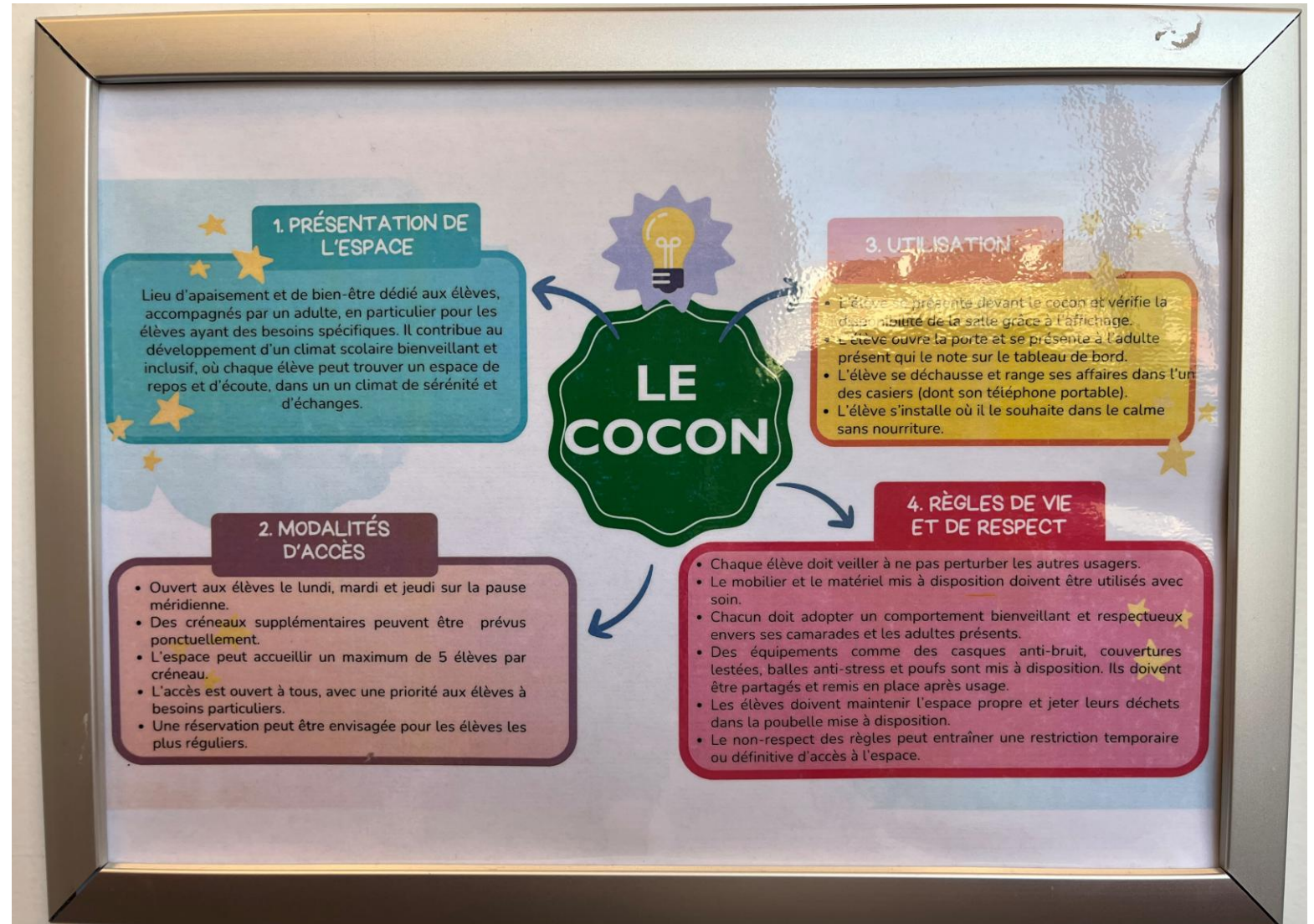
Après un mois d'exploitation : fonctionne très bien; les élèves sont curieux, ont envie d'y aller. Un tableau de bord de suivi est en place (« comment je me sens lorsque j'arrive ? / lorsque je repars ? »).

Besoin de réguler l'occupation, les possibilités d'accès, pour les élèves qui en ont le plus besoin.

Témoignage d'une AESH : l'équipe a été scotchée par la réalisation de ce projet porté par les AESH, CPE et professeurs. L'espace repos est utile pour les élèves a besoin particulier et tous ceux qui ont besoin de détente, surtout sur le temps de midi (temps d'accueil ouvert). C'est aussi un lieu d'échange et de rencontre entre élèves qui ont les mêmes difficultés : c'est un besoin qui n'avait pas été initialement identifié.

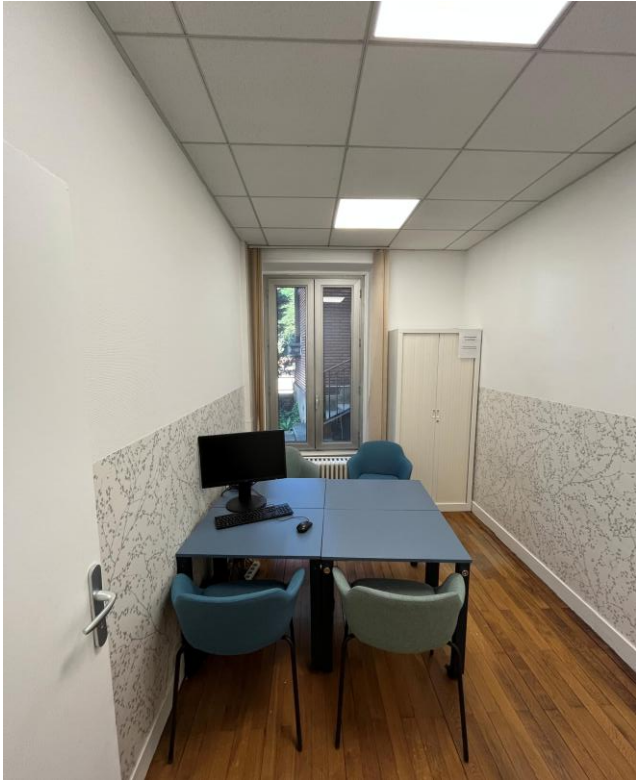
Le Cocon est un espace d'inclusion donc aussi fait pour les adultes.

L'inclusion est totalement normalisée dans l'établissement, avec une équipe éducative très impliquée, ce qui donne une forte identité au collège.



LA FABRIK :

- Espace initial : petit bureau très encombré, situé en face de l'administration (R0 du bâtiment B)
- Objectif : créer un espace polyvalent



Bureau du chef d'établissement



- Actions : désencombrement, installation de mobilier ne faisant pas penser à un bureau (4 tables mobiles)
- Activités : travail élève individuel ou collaboratif en autonomie (ex. sur pause méridienne), accueil de parents, rdv avec élèves (accès en autonomie)
- Après un mois d'exploitation : surexploitation de l'espace, qui pousse à réfléchir à un système de réservation.