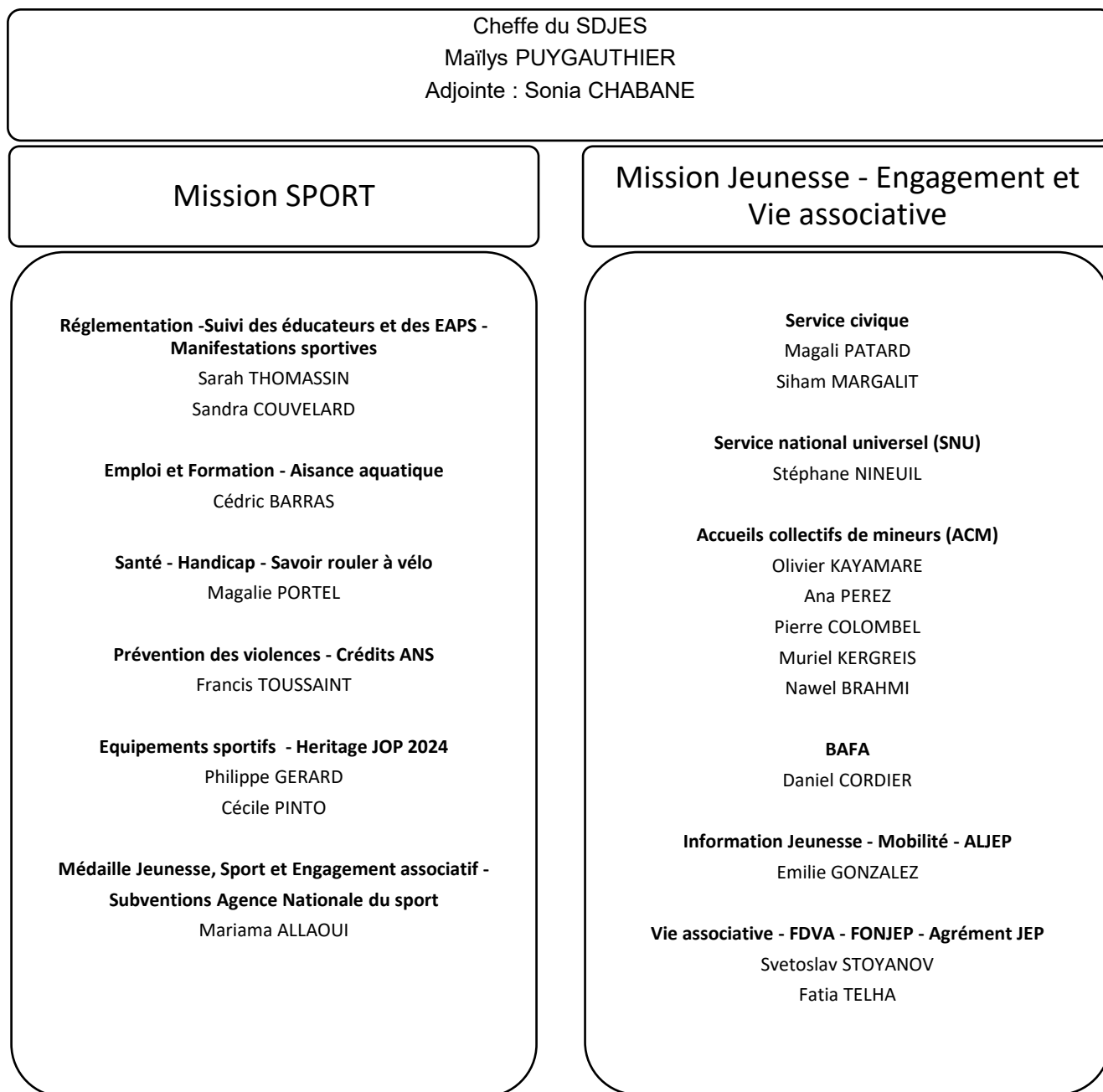


## Organigramme détaillé

### Service départemental à la Jeunesse, à l'Engagement et aux Sports

- SDJES 92 -



## Pour nous joindre

### ❖ Mail

Service civique : [ce.sdjes92.servicecivique@ac-versailles.fr](mailto:ce.sdjes92.servicecivique@ac-versailles.fr)

SNU : [ce.sdjes92.snu@ac-versailles.fr](mailto:ce.sdjes92.snu@ac-versailles.fr)

FDVA – ALJEP - FONJEP : [ce.sdjes92.jeunesse@ac-versailles.fr](mailto:ce.sdjes92.jeunesse@ac-versailles.fr)

ACM : [ce.sdjes92.acm@ac-versailles.fr](mailto:ce.sdjes92.acm@ac-versailles.fr)

BAFA : [ce.sdjes92.bafabafd@ac-versailles.fr](mailto:ce.sdjes92.bafabafd@ac-versailles.fr)

Service sport : [ce.sdjes92.sports@ac-versailles.fr](mailto:ce.sdjes92.sports@ac-versailles.fr)

Educateurs sportifs : [ce.sdjes92.educateurs@ac-versailles.fr](mailto:ce.sdjes92.educateurs@ac-versailles.fr)

Subvention Sport (ANS) : [ce.sdjes92.ans@ac-versailles.fr](mailto:ce.sdjes92.ans@ac-versailles.fr)

Médaille Jeunesse, Sport, Engagement Associatif : [ce.sdjes92.ceremoniemedaille@ac-versailles.fr](mailto:ce.sdjes92.ceremoniemedaille@ac-versailles.fr)

[prenom.nom@ac-versailles.fr](mailto:prenom.nom@ac-versailles.fr)

Hormis pour :

- Mme GONZALEZ : [Emilie.Gonzalez2@ac-versailles.fr](mailto:Emilie.Gonzalez2@ac-versailles.fr)
- Mme PINTO : [cecile.pinto1@ac-versailles.fr](mailto:cecile.pinto1@ac-versailles.fr)
- Mme ALLAOUI : [Mariama.Allaoui1@ac-versailles.fr](mailto:Mariama.Allaoui1@ac-versailles.fr)

### ❖ Téléphone

Accueil DSDEN : 01 71 14 29 29

du lundi au vendredi de 9 h à 12 h et de 14 h à 17 h

### ❖ Adresse

DSDEN - SDJES - Service départemental à la jeunesse, à l'engagement et aux sports

167-177 avenue Frédéric et Irène Joliot-Curie

92013 Nanterre Cedex