

L'ORIENTATION AU COLLEGE ET AU LYCEE 2024 - 2025

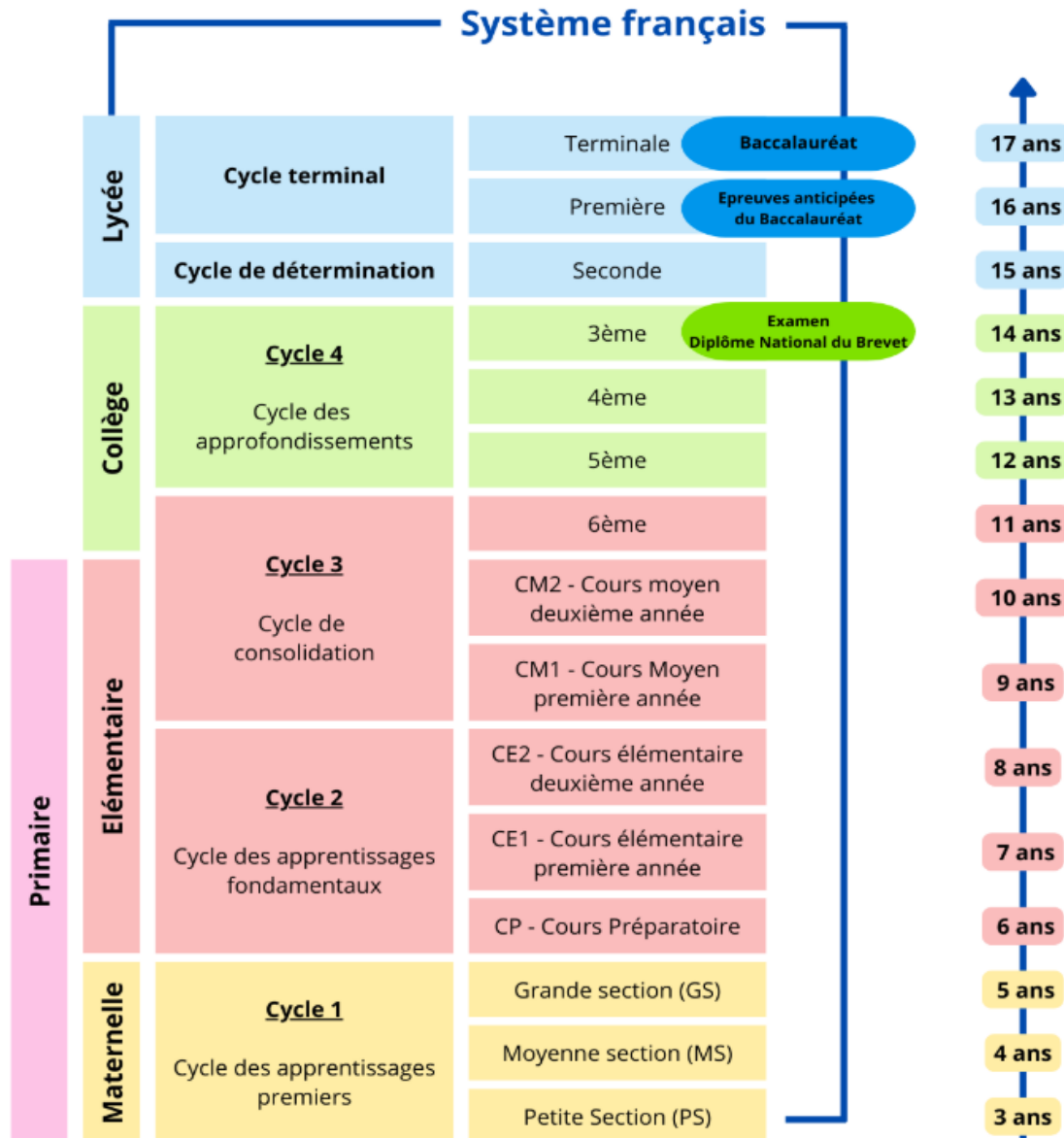


Juliette PAYEN - DCIO 14 Rue Alfred LABRIERE 95100 ARGENTEUIL ☎ 01 39 98 02 79

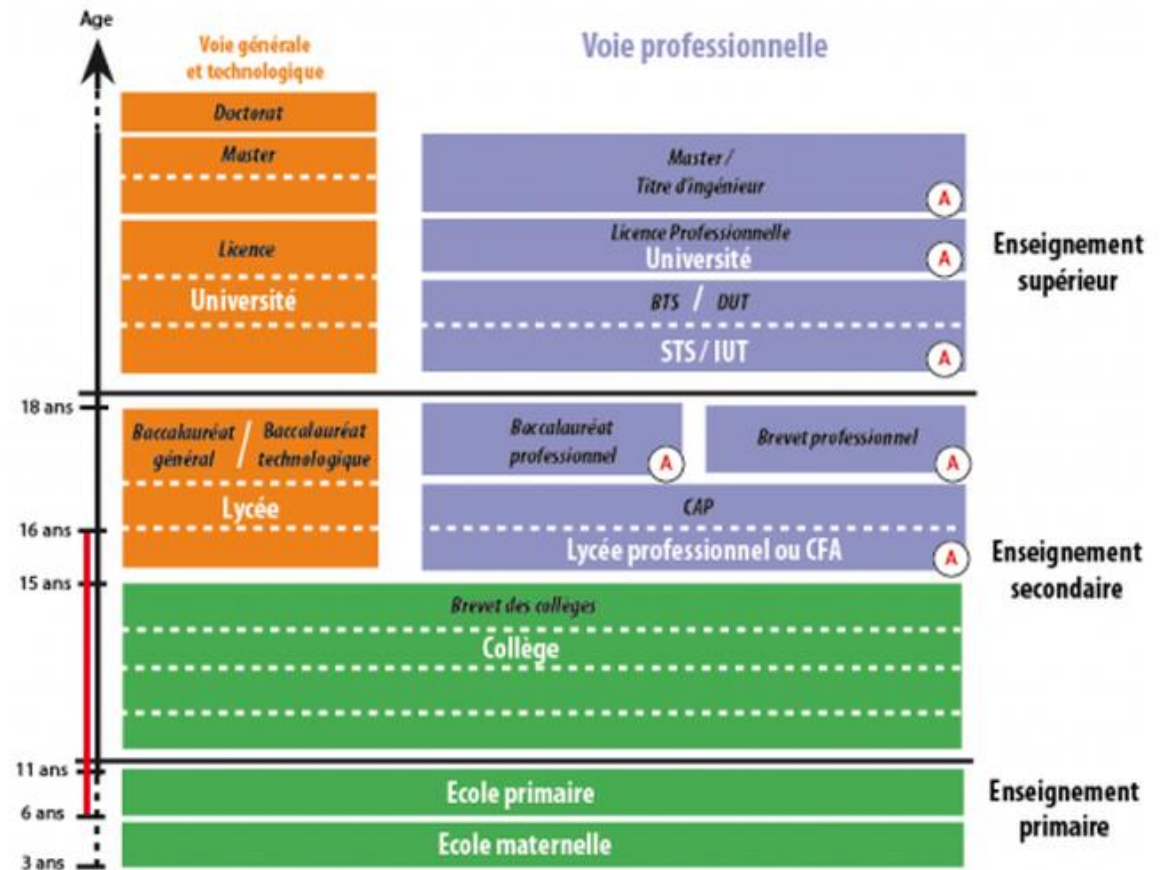
SOMMAIRE

- Le système éducatif français
- Le schéma des études supérieures 2024
- Les acteurs au collège et au lycée
- Zoom sur quelques acteurs
- Les psychologues de l'Éducation nationale
- Centre d'Information et d'Orientation
- Les missions du Psy EN
- Enseigner à des élèves à besoins particuliers
- Enseigner à des élèves à besoins particuliers: SEGPA
- Les SEGPA du Val-d'Oise
- La 3ème Prépa-métiers
- Guide National après la 3ème Rentrée 2025
- Schéma des études après la 3^{ème}
- L'Orientation et l'Affectation
- Le calendrier de l'orientation
- Les procédures d'orientation
- Les procédures d'affectation
- AFFELNET et PARCOURSUP
- LA VOIE PROFESSIONNELLE
- LA VOIE GENERALE ET TECHNOLOGIQUE
- Le BASSIN d'ARGENTEUIL
- LA MISSION DE LUTTE CONTRE LE DÉCROCHAGE SCOLAIRE : MLDS
- LES RESSOURCES
- Le référentiel des compétences à s'orienter
- LES CIO

Le système éducatif français



- Instruction obligatoire : de 3 à 16 ans.
- Formation obligatoire : jusqu'à 18 ans pour garantir l'insertion sociale et professionnelle des jeunes.



Le schéma des études supérieures 2024



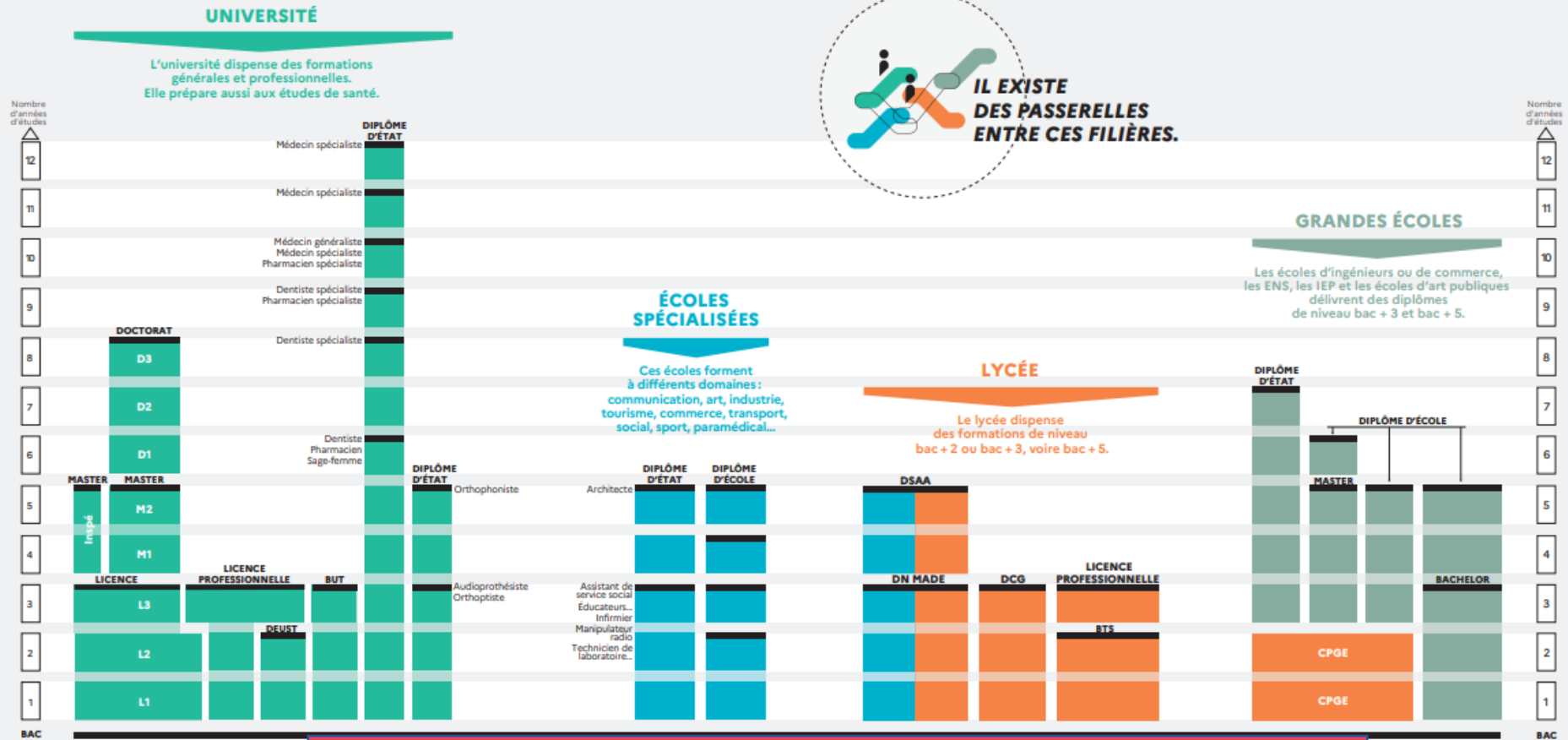
LE SCHÉMA DES ÉTUDES SUPÉRIEURES 2024

Les filières présentées ici sont accessibles directement après le bac.
D'autres accès existent, ainsi que des passerelles.

— DIPLÔME DÉLIVRÉ

BTS : brevet de technicien supérieur
 BUT : bachelier universitaire de technologie
 CPGE : classes préparatoires aux grandes écoles
 DCG : diplôme de comptabilité et de gestion
 DE : diplôme d'État
 DEUST : diplôme d'études universitaires scientifiques et techniques
 DN MADE : diplôme national des métiers d'art et du design

DSAA : diplôme supérieur d'arts appliqués
 ENS : école normale supérieure
 IEP : institut d'études politiques
 Inspé : institut national supérieur du professorat et de l'éducation
 L1 : 1^{re} année de licence
 M1 : 1^{re} année de master
 D1 : 1^{re} année de doctorat



PARCOURSUP, année de terminale

Les acteurs au collège et au lycée

Les personnels de direction

- Au collège : Principal et Principal Adjoint
- Au lycée : Proviseur et Proviseur Adjoint

Les enseignants

- Les enseignants sont spécialistes d'une discipline particulière
- Certains professeurs sont spécialisés dans l'enseignement professionnel

Les personnels d'éducation

- Les conseillers principaux d'éducation
- Les assistants d'éducation

Les psychologues de l'Éducation nationale

Les personnels sociaux et de santé

- Les infirmiers
- Les médecins
- Les assistants de service social

Les personnels administratifs

- Les attachés d'administration de l'éducation nationale et de l'enseignement supérieur (Adaenes)
- les secrétaires administratifs de l'éducation nationale et de l'enseignement supérieur (Saenes)
- Le gestionnaire matériel
- L'agent comptable

Les personnels techniques, ouvriers, de service

<https://www.education.gouv.fr/les-acteurs-l-ecole-au-college-et-au-lycee-5441>

Zoom sur quelques acteurs

Les infirmiers

Les **infirmiers** de l'Éducation nationale sont principalement **affectés dans les établissements du second degré** et peuvent couvrir, dans un secteur d'intervention donné, les écoles et établissements d'enseignement secondaire ne disposant pas d'une infirmière en résidence.

Le personnel infirmier a pour mission, sous l'autorité du chef d'établissement, **de promouvoir et de mettre en œuvre la politique de santé en faveur de tous les élèves scolarisés.**

Les infirmiers de l'Éducation nationale sont titulaires d'un diplôme d'État d'infirmier, et ils ont réussi un concours spécifique pour exercer dans l'Éducation nationale.

Les assistants de service social AS

Les **assistants de service social aident les élèves à faire face aux problèmes qu'ils rencontrent dans leur vie quotidienne**, que le problème soit scolaire ou non. Ils interviennent dans les établissements publics du second degré auprès des élèves et de leurs familles.

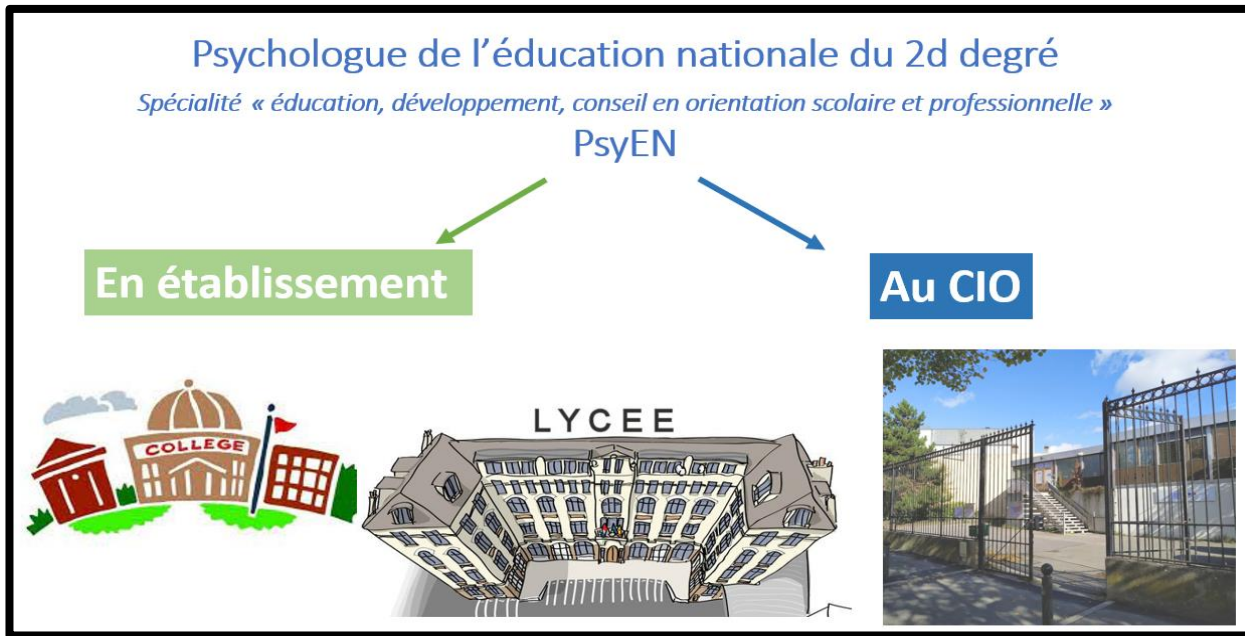
Leur rôle auprès d'eux est multiple :

- analyser la situation scolaire et familiale des élèves en difficulté
- les informer sur leur droits
- les orienter vers les services compétents pour les aider
- les accompagner dans leurs démarches
- jouer un rôle de médiation

Ils **conseillent les établissements pour les questions d'ordre social et participent aux actions collectives de prévention.**

Titulaires du diplôme d'État d'assistant de service social, les assistants sociaux sont soumis au secret professionnel.

Les psychologues de l'Éducation nationale



Pour quoi faire appel au PsyEN?

« Le psychologue de l'Education nationale contribue à créer les **conditions d'un équilibre psychologique** des élèves favorisant leur **réussite** et leur **investissement** »

Bienveillance

Écoute

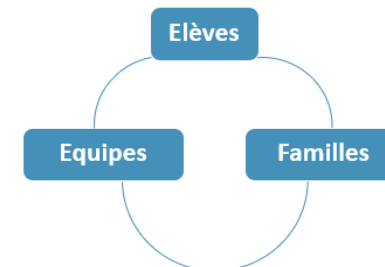
Confidentialité

Partenariat

Accompagner les élèves dans l'élaboration de leur projet d'orientation

Accompagner les élèves pouvant rencontrer des difficultés scolaires durables

Favoriser le développement psychologique et social des adolescents



Centre d'Information et d'Orientation

service public et gratuit du Ministère de l'éducation nationale

Le.la PsyEN assure l'accueil de toute personne en recherche de solutions pour son orientation

Entretien et conseil individuel, accompagnement personnalisé, information et lien avec les partenaires.

Public accueilli :

- Jeunes de 11 ans et plus, avec ou sans leur famille, scolarisés dans l'enseignement public et privé, non scolarisés, arrivant de l'étranger...
- Adulte en réflexion sur le projet professionnel

RÔLE et MISSIONS DU CIO

CASNAV

Centre Académique pour la Scolarisation des Elèves Allophones Nouvellement Arrivés (EANA) et des Enfants issus de Familles Itinérantes et de Voyageurs (EFIV)

Prévention et Lutte contre le décrochage scolaire

**MLDS - PSAD
FOQUALE - GPDS**

Observatoire du bassin d'éducation

production de documents de synthèse à destination des équipes éducatives ou des élèves

Les missions du Psy EN

Accompagner les élèves dans l'élaboration de leur projet d'orientation

Conseil technique auprès des équipes

Connaissance de soi

Exploration des intérêts

Représentations des métiers et formations

Projection ambitieuse

Aide à la prise de décision



Accompagner les élèves pouvant rencontrer des difficultés scolaires durables

Situation de handicap

Troubles des apprentissages DYS

Troubles déficit de l'attention TDA/H

Troubles du spectre de l'autisme

Allophone

Haut potentiel EHP



Favoriser le développement psychologique et social des adolescents

Situations de crise

Souffrance psychologique

Gestion du stress

Stéréotypes et discriminations

(Cyber) Harcèlement

Orientation sexuelle

Identité de genre

Addictions



Refus scolaire anxieux

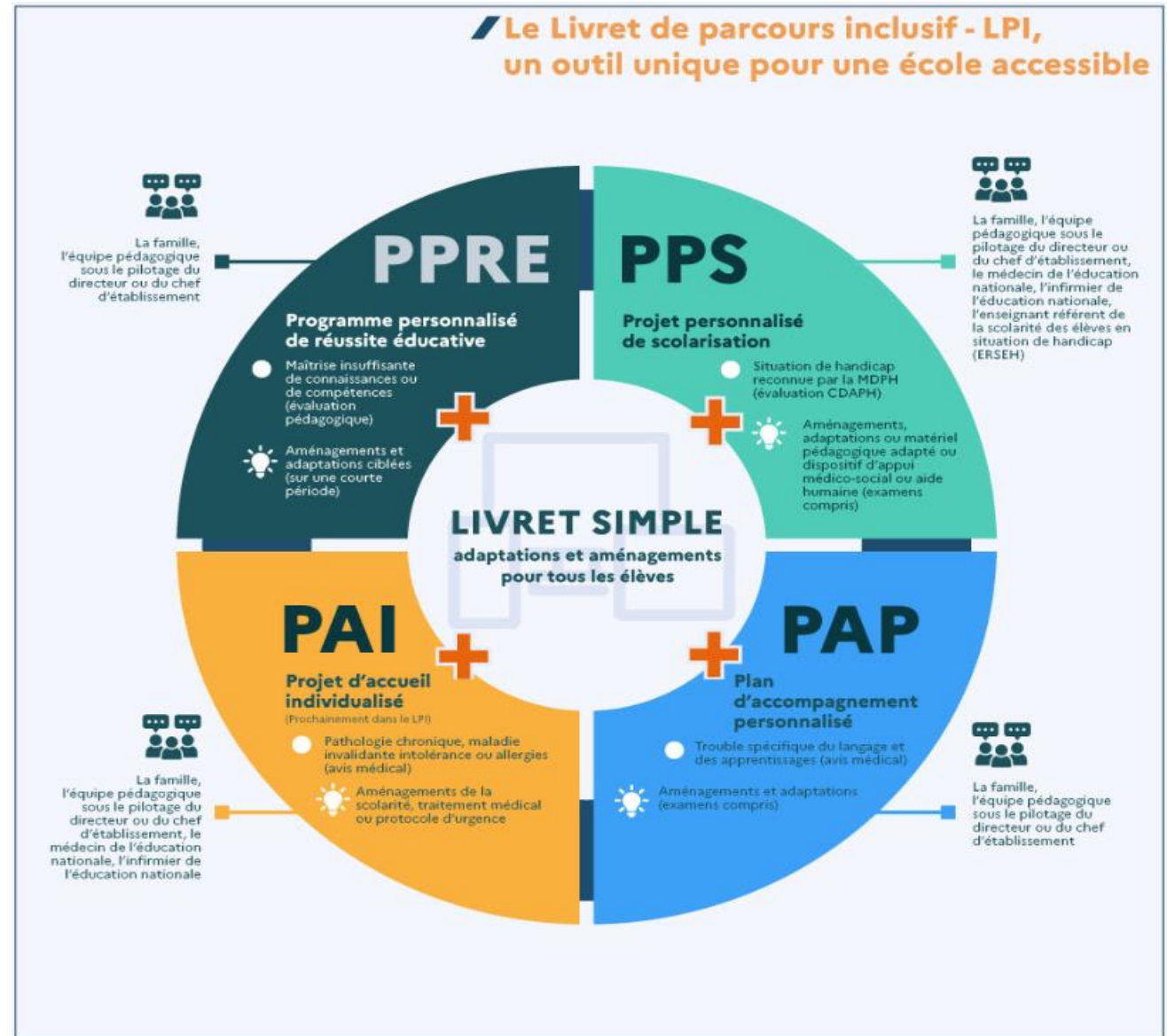
Enseigner à des élèves à besoins particuliers

Enseigner à des élèves à besoins éducatifs particuliers

Dispositif	Public concerné	Finalité	Acteurs principaux	Durée et suivi
PPRE et PPRE EHP	Élèves en difficulté	Rattrapage des acquis ou adaptation	Équipe éducative	Temporaire
PAP	Élèves avec troubles "dys"	Aménagements pédagogiques	École et parents, médecin scolaire	Annuel
PPS	Élèves en situation de handicap	Adaptation complète de la scolarité	MDPH, enseignant référent	Pluriannuel
PAI	Élèves avec besoins de santé	Organisation des soins en milieu scolaire	Parents, école, médecin scolaire	Ajusté aux besoins

<https://eduscol.education.fr/3890/enseigner-des-eleves-besoins-educatifs-particuliers>

MDPH : Maison Départementale des Personnes Handicapées
Lieu unique d'accueil et d'information, la MDPH accompagne et conseille les personnes en situation de handicap et leurs familles.



Enseigner à des élèves à besoins particuliers: SEGPA

Sections d'Enseignement
Général et Professionnel Adapté

Au collège, de la 6^{ème} à la 3^{ème}
orientation prioritaire en CAP

SEGPA : Sections d'Enseignement général et professionnel adapté

- Implantées dans un grand nombre de collèges ;
- Programmes adaptés aux élèves en grande difficulté scolaire ;
- Classes à effectifs réduits ;
- Découverte professionnelle sur les niveaux 4^e et 3^e.

Profil de l'élève



Difficultés scolaires
importantes

Quand ?



Pré-orientation en CM2
Orientation en 6^e

Dossier de l'élève

Proposition du conseil
de classe ou d'école
Bilan psychologique



Avis de la famille
Évaluation sociale
(si besoin)

Décision d'orientation

La commission
départementale vers les
enseignements adaptés
(CDOEA). L'accord des
parents est obligatoire.



Affectation dans un collège

Par les DSDEN (Direction
des services départementaux
de l'Éducation nationale)



A partir de la classe de 5^e, la part des enseignements généraux est réduite au profit du module d'aides spécifiques et de la découverte professionnelle

A partir de la 4^e, les élèves découvrent **différents champs professionnels** :

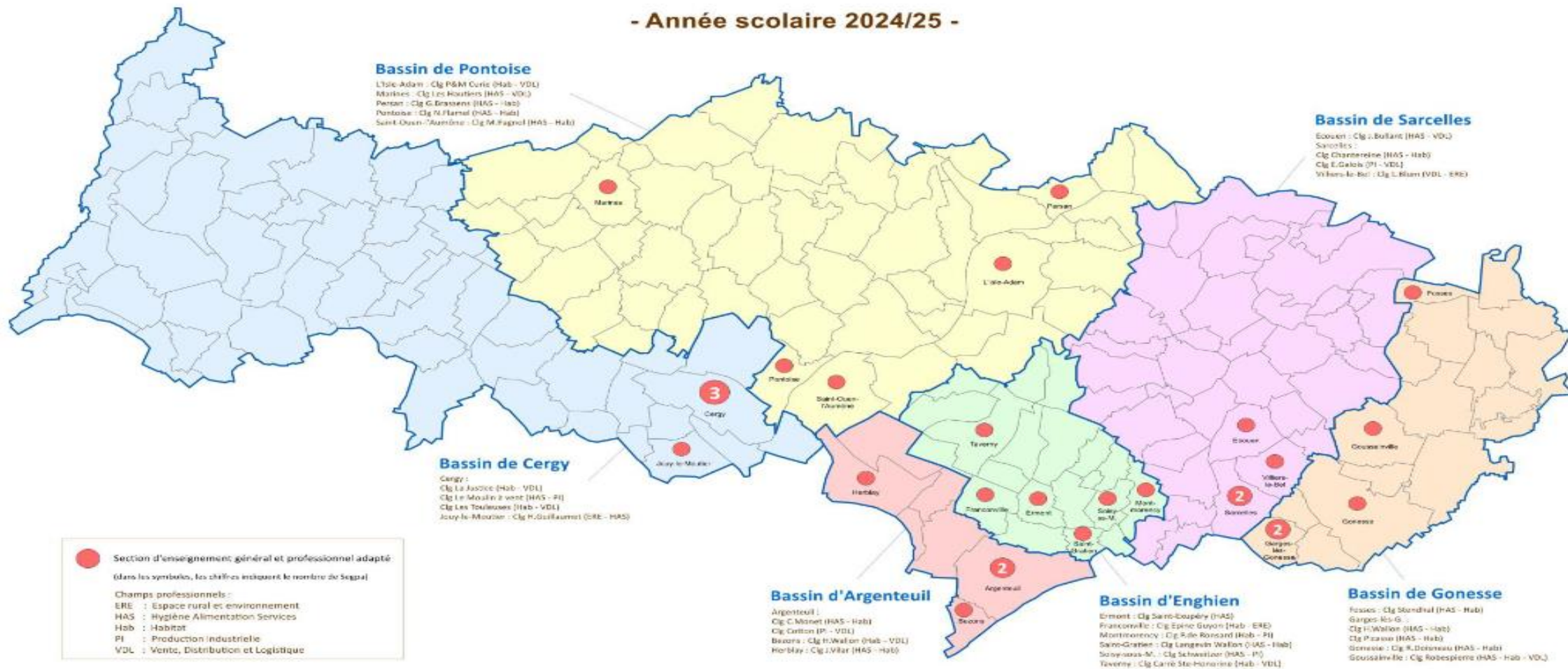
- habitat
- hygiène-alimentation-services
- espace rural et environnement
- vente-distribution-magasinage
- production industrielle

En fin de 3^e, ils passent le **certificat d'enseignement général (CFG)** ou éventuellement le **diplôme national du brevet (DNB), série professionnelle**. Ils poursuivent en **CAP** dans un lycée professionnel, un CFA ou un établissement régional d'enseignement adapté (EREA).

Les SEGPA du Val-d'Oise

Les SEGPA du Val-d'Oise

- Année scolaire 2024/25 -



En fin de classe de 4e, pour les élèves volontaires : La 3^{ème} Prépa-métiers

La 3^e prépa-métiers

En fin de classe de 4e, les **élèves volontaires** peuvent poursuivre leur scolarité en classe de 3e prépa-métiers. La 3e prépa-métiers a pour vocation **d'accompagner les élèves dans la construction de leur projet d'orientation, en particulier vers la voie professionnelle.**

En plus des enseignements généraux (français, mathématiques, histoire-géographie, langues vivantes, enseignement moral et civique...), 180 heures d'enseignement sont dédiées à la **découverte professionnelle des métiers et des formations.**

À cela s'ajoutent entre **1 et 4 semaines de stages d'observation en milieu professionnel** et **périodes d'immersion dans les lycées professionnels ou les CFA.**

IMPLANTATION DES CLASSES DE 3^{ème} préparatoire aux formations professionnelles

LPO Evariste Galois	BEAUMONT/OISE
LPO de Bezons	BEZONS
Collège Le Moulin à Vent	CERGY
LP du Vexin	CHARS
LP Le Corbusier	CORMEILLES-EN-PARISIS
LP Ferdinand Buisson	ERMONT
LPO Arthur Rimbaud	GARGES-LES-GONESSE
Collège François Truffaut	GONESSE
Collège Maximilien de Robespierre	GOUSSAINVILLE
Collège Camille Claudel	MONTIGNY-LES-CORMEILLES
Collège Marcel Pagnol	MONTSOULT
Collège Langevin Wallon	SAINT-GRATIEN
LP Château d'Epluches	SAINT-OUEN-L'AUMONE
LPO Maryse Condé	SARCELLES
LP Pierre Mendes France	VILLIERS LE BEL

Guide National après la 3ème Rentrée 2025

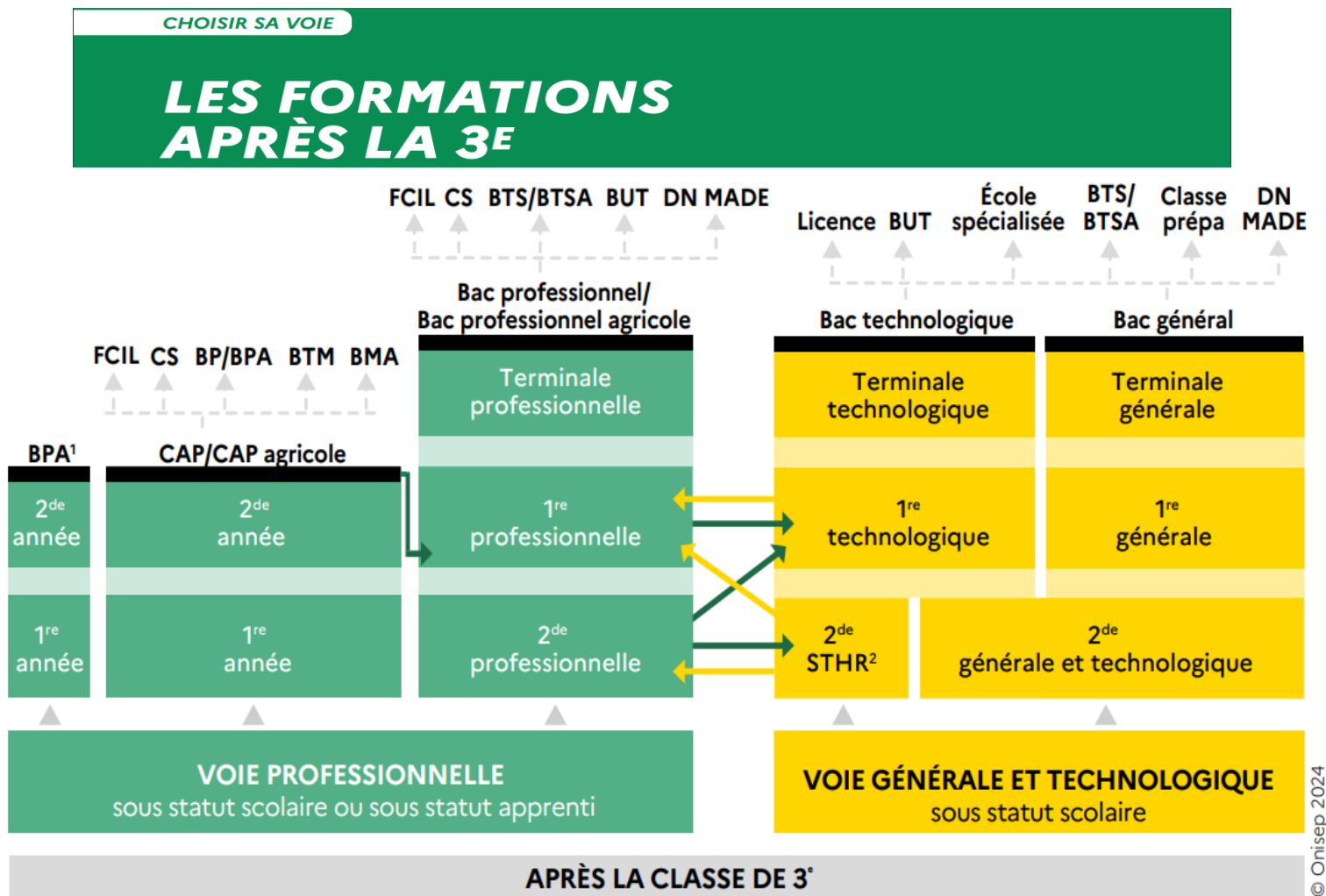
CHOISIR SA VOIE

**LES FORMATIONS
APRÈS LA 3^E**

<https://www.onisep.fr/orientation/le-college/apres-la-3-telechargez-le-guide-gratuit>



Schéma des études après la 3ème



→ Passerelles entre les différentes voies.

1. Exclusivement en apprentissage.

2. Dans la série STHR, les enseignements technologiques débutent dès la classe de 2^{de}.

VOIE PROFESSIONNELLE sous statut scolaire ou sous statut apprenti

BPA

Décliné en 5 secteurs professionnels, le BPA (brevet professionnel agricole) est proposé par la voie de l'apprentissage.

CAP/CAP agricole

Premier niveau de qualification professionnelle, le CAP (certificat d'aptitude professionnelle) vise l'acquisition de techniques précises pour exercer un métier. La poursuite d'études est envisagée, notamment en bac professionnel. Le CAP se prépare en 1, 2 ou 3 ans, en fonction du profil et des besoins de l'élève.

Bac professionnel/bac professionnel agricole

Décliné dans de nombreuses spécialités, le bac professionnel offre un accès direct à l'emploi ou à une poursuite d'études, notamment en BTS ou en BTSA.

VOIE GÉNÉRALE ET TECHNOLOGIQUE sous statut scolaire

Bac technologique

Le bac technologique est décliné en 8 séries au choix : S2TMD, ST2S, STAV, STD2A, STHR, STI2D, STL et STMG. Il conduit principalement à des études supérieures techniques à bac+2 (BTS ou BTSA), voire plus longues (BUT, écoles d'ingénieurs et de commerce, licences...).

Bac général

La voie générale se compose d'enseignements communs, d'enseignements de spécialité et d'enseignements optionnels. Le bac général mène principalement à des filières d'études longues à bac+3, bac+5, voire plus.

L'orientation aide l'élève à choisir quoi étudier,

tandis que l'affectation détermine où il pourra le faire.

L'ORIENTATION

- L'orientation concerne les choix du parcours scolaire de l'élève en fonction de ses envies, capacités, et projets. Elle se concentre sur le type d'études ou de formation que l'élève va suivre.
- **À quoi ça sert ?** Aider l'élève à trouver la voie qui correspond le mieux à ses aptitudes et aspirations (générale, technologique, professionnelle, etc.).
- **Exemples :**
 - Passer de la 3^e à une 2^{de} générale et technologique, ou une 2^{de} professionnelle.
 - En fin de 2^{de}, choisir une spécialité pour le bac général.
- **Qui décide ?**
 - Les parents et l'élève proposent une orientation.
 - Le conseil de classe donne un avis (favorable ou non), et c'est le chef d'établissement qui prend la décision finale après dialogue.

L'AFECTATION

- L'affectation désigne l'**attribution d'un établissement scolaire** ou d'une place dans une formation après que l'orientation a été décidée. Elle se concentre sur **où l'élève ira étudier**.
- **À quoi ça sert ?** Placer l'élève dans un établissement ou une formation correspondant à son orientation choisie.
- **Exemples :**
 - Être affecté dans un lycée pour une seconde générale, technologique ou professionnelle.
 - Intégrer un CFA (Centre de Formation des Apprentis) pour un apprentissage.
- **Qui décide ?**
 - L'affectation est gérée par les **services de l'Éducation nationale (via l'application Affelnet pour le secondaire)**.
 - Les critères incluent :
 - Les vœux de l'élève.
 - La capacité d'accueil de l'établissement.
 - La proximité géographique.
 - Les priorités éventuelles (bourses, fratrie, etc.).

Le calendrier de l'orientation



Le temps de la réflexion

Informez-vous précisément sur les différentes voies envisageables pour la poursuite de ses études, en continuité du travail qu'il a effectué depuis la 6^e dans le parcours Avenir.

OCT.
DÉC.

Prenez part à un **entretien individuel d'orientation** qui réunit le professeur principal, l'élève et la famille pour un point précis. Un psychologue de l'éducation nationale peut y être associé.



Le temps du dialogue



JAN.
FÉV.

Connectez-vous au service en ligne Orientation ou renseignez la **fiche de dialogue** remise par le collège pour exprimer vos choix d'orientation : 2^{de} générale et technologique ou 2^{de} STHR, 2^{de} professionnelle, 1^{re} année de CAP ou de CAP agricole.

MARS

2^e conseil de classe qui formule des avis provisoires d'orientation.



Le temps du choix

MAI

Formulez vos **demandes d'admission pour les formations et établissements** que vous souhaitez. Pour chaque formation choisie, le conseil de classe examine la voie d'orientation correspondante. Pour faire vos demandes, connectez-vous au service en ligne ou renseignez les fiches transmises par votre établissement.

JUIN

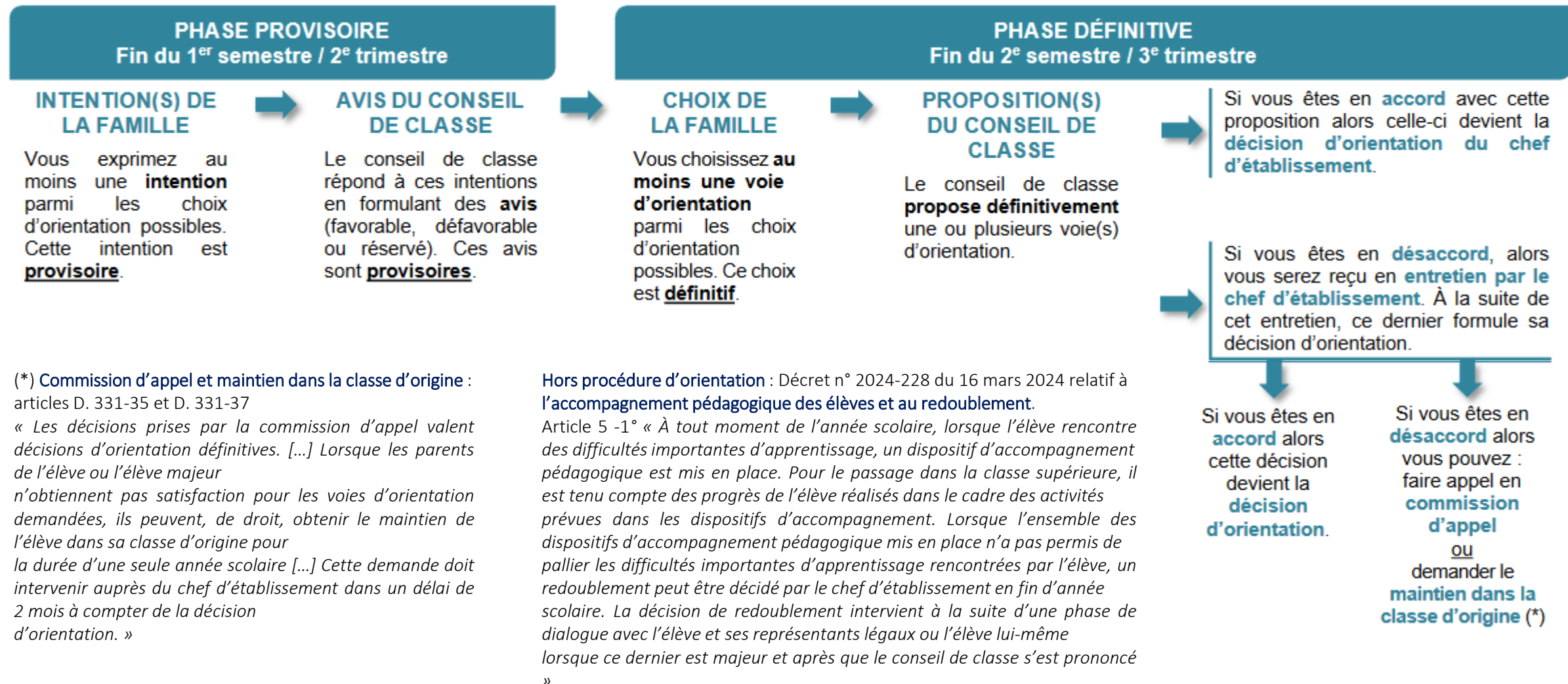
3^e conseil de classe qui formule une proposition d'orientation. Celle-ci devient décision si elle est conforme au choix de l'élève. Dans le cas contraire, un entretien entre la famille, l'élève et le chef d'établissement est organisé.

FIN JUIN
DÉBUT
JUILLET

Vous pourrez consulter votre notification d'affectation sur le service en ligne ou l'obtenir auprès de l'établissement. Elle précise la formation et le lycée où votre enfant va poursuivre sa scolarité. À sa réception, **inscrivez votre enfant dans le lycée indiqué.**

Les procédures d'orientation

PHASES DE LA PROCÉDURE D'ORIENTATION



Les procédures d'affectation

L'affectation au lycée dans votre académie

Les demandes d'affectation de chaque élève sont recueillies dans l'application nationale Affelnet-lycée, outil d'aide à l'affectation.

Le recteur prend en compte



les vœux de la famille



le secteur géographique

Il peut aussi prendre en compte



les résultats scolaires



l'avis des chefs d'établissements d'origine et d'accueil

Retrouvez toutes les informations concernant l'affectation de votre enfant sur le site de votre académie.



© Ministère de l'Éducation nationale - mise à jour décembre 2024

AFFELNET
procédures d'affectation

AFFELNET et PARCOURSUP

Le CAP et le baccalauréat professionnel peuvent être préparés en apprentissage

AFFELNET vers la 1^{ère} pro

CAP
certificat d'aptitude professionnelle

2^{ème} année

1^{ère} année

Voie professionnelle

BACCALAURÉAT PROFESSIONNEL

terminale professionnelle

première professionnelle

seconde professionnelle

parcoursup

BACCALAURÉAT GÉNÉRAL

terminale générale

première générale

seconde générale et technologique

Voie générale...

parcoursup

BACCALAURÉAT TECHNOLOGIQUE

terminale technologique

première technologique

seconde STHR*

...et technologique

AFFELNET procédures d'affectation

AFFELNET procédures d'affectation

AFFELNET procédures d'affectation

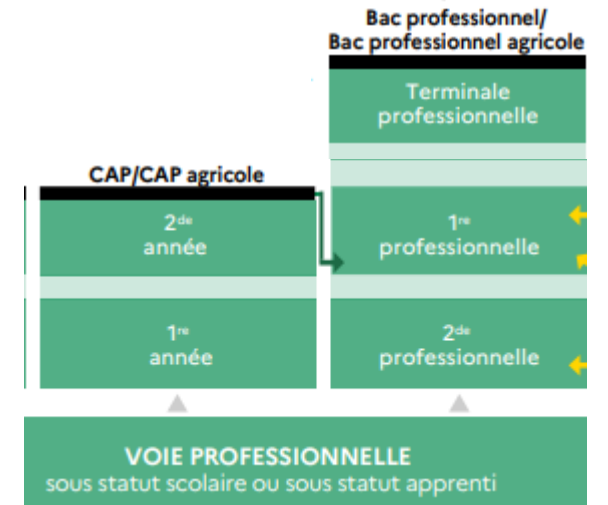
APRÈS LA CLASSE DE TROISIÈME

Des passerelles entre les différentes voies sont possibles.

*STHR : Sciences et technologies de l'hôtellerie et de la restauration

LA VOIE PROFESSIONNELLE

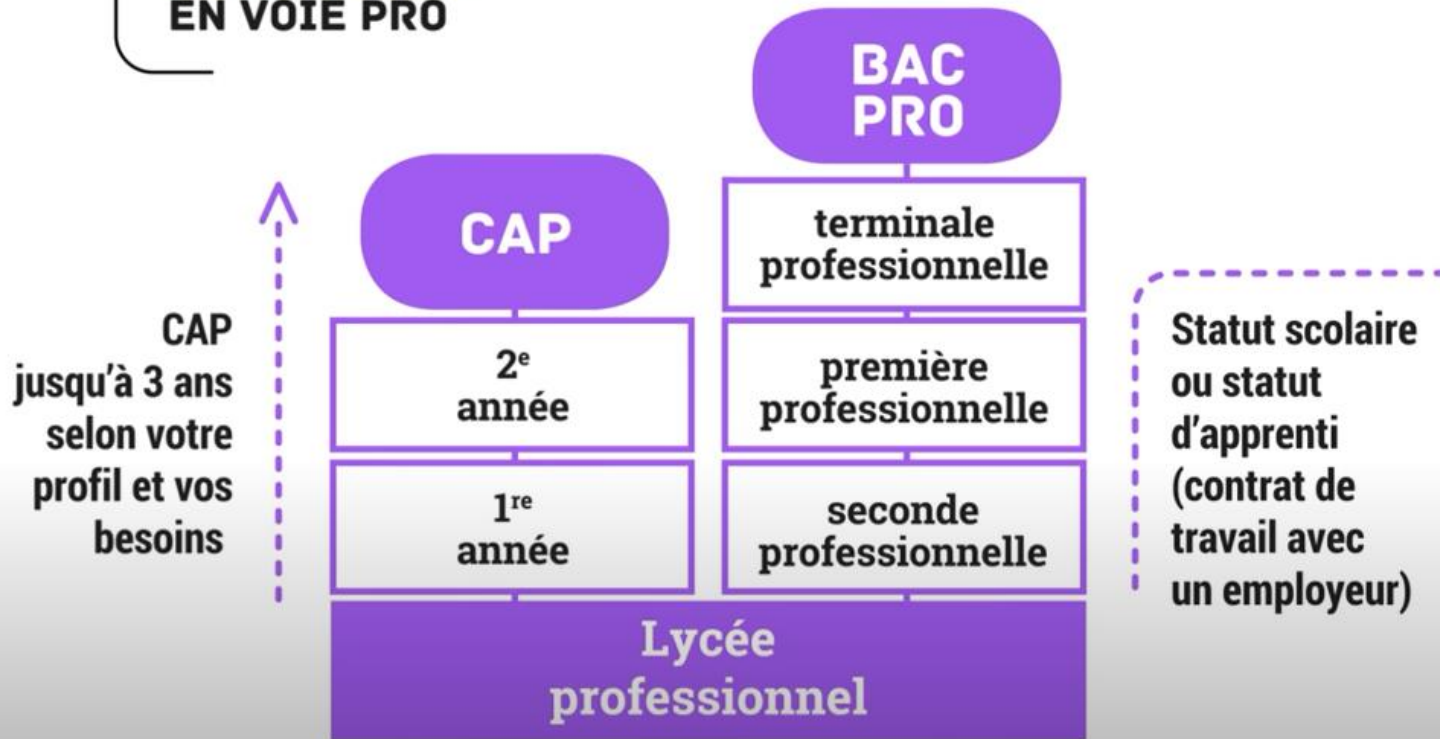
- La voie professionnelle
- Le CAP
- Le BAC Professionnel
- Les familles de métier
 - LIEN Onisep : CAP et le BAC Pro spécialités hors familles de métiers
 - LIEN ONISEP : BAC Pro Familles de Métiers 1/2
 - LIEN ONISEP : BAC Pro Familles de Métiers 2/2
- Les 2 modules en Terminale professionnelle
- Les horaires en bac professionnel



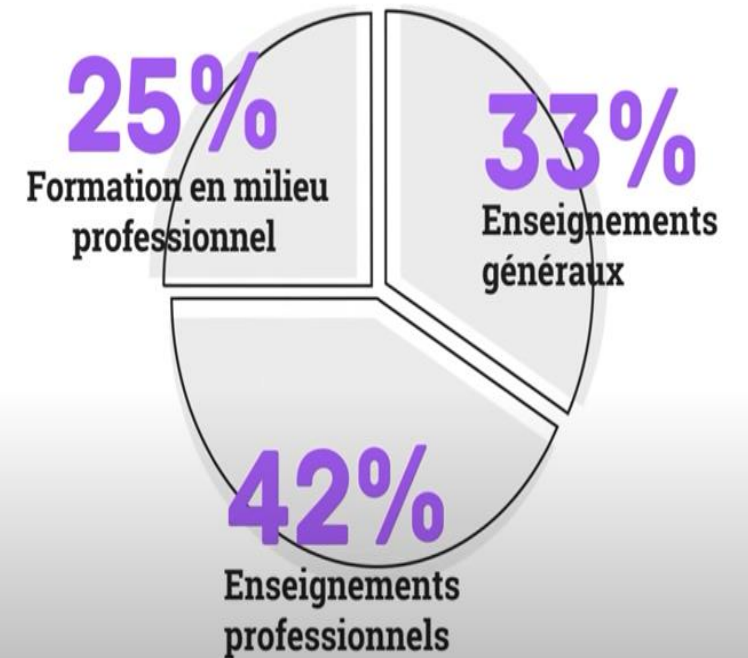
La Voie Professionnelle



LA SCOLARITÉ EN VOIE PRO



RÉPARTITION HORAIRE AU LYCÉE PRO



Le CAP

HORAIRES HEBDOMADAIRES MOYENS HORS STAGES ET ENSEIGNEMENTS EN CAP (toutes spécialités confondues)

	1 ^{RE} ANNÉE DE CAP	2 ^{DE} ANNÉE DE CAP
Enseignement professionnel	11h30	12h
Enseignement professionnel et français en co-intervention	1h30	1h30
Enseignement professionnel et mathématiques en co-intervention	1h30	1h30
Réalisation d'un chef-d'œuvre	3h	3h
Prévention-santé-environnement	1h30	1h
Français, histoire-géographie	1h30	1h30
<u>EMC</u>	30min	30min
Mathématiques et physique-chimie	1h30	1h30
<u>EPS</u>	2h30	2h30
Langue vivante	1h30	1h30
Arts appliqués et culture artistique	1h	1h
Consolidation, accompagnement personnalisé et accompagnement au choix d'orientation	3h30	3h30
TOTAL	31h	31h
PFMP	6 à 7 semaines	6 à 7 semaines

CAP/CAP agricole

2^{de}
année

1^{re}
année

LE CAP ET LE CAP AGRICOLE

Avec près de 200 spécialités (dont 10 agricoles), les CAP (certificats d'aptitude professionnelle) sont des diplômes nationaux, attestant d'un premier niveau de qualification professionnelle. Visant l'entrée directe dans la vie active, ils permettent aussi une poursuite d'études, en particulier en bac professionnel.

Le Bac Professionnel

FACILITER L'ACCÈS AU MONDE PROFESSIONNEL ET À L'ENSEIGNEMENT SUPÉRIEUR



En 2de pro, choix entre

15 familles des métiers
35 spécialités
hors familles des métiers

Enseignement agricole
4 familles des métiers
2 spécialités



en 1ère et terminale pro:

Réalisation d'un chef d'œuvre

CALENDRIER DE L'ANNÉE DE **2024**
TERMINALE 2025

Baccalauréat professionnel

Les épreuves professionnelles font l'objet d'un **calendrier spécifique et variable** selon la spécialité visée.

parcoursup

28 avril au 9 mai : épreuves de mathématiques et de physique-chimie

12 et 13 mai : épreuves de français, histoire-géographie-EMC, arts et économie

14 au 21 mai : épreuves de langues vivantes

26 juin : épreuves de prévention, santé et environnement

4 juillet : résultats du baccalauréat

9 juillet : fin de la session 2025

Les familles de métiers

 Métiers n'appartenant à aucune famille	 Métiers de la construction durable, du bâtiment et des travaux publics	 Métiers de la gestion administrative, du transport et de la logistique	 Métiers de la relation client
 Métiers des industries graphiques et de la communication	 Métiers de l'alimentation	 Métiers de la beauté et du bien-être	 Métiers des études et de la modélisation numérique du bâtiment
 Métiers de l'aéronautique	 Métiers de l'hôtellerie-restauration	 Métiers de l'agencement, de la menuiserie et de l'ameublement	 Métiers de la réalisation d'ensembles mécaniques et ...
 Métiers du pilotage et de la maintenance d'installations automatisées	 Métiers de la maintenance des matériels et des véhicules	 Métiers des transitions numérique et énergétique	 Productions (Enseignement agricole)
 Nature Jardin Paysage Forêt (Enseignement agricole)	 Conseil Vente (Enseignement agricole)	 Alimentation Bio industries Laboratoire (Enseignement agricole)	 Métiers de la mer

LIEN Onisep : CAP et le BAC Pro spécialités hors familles de métiers

Après la 3^e, les élèves préparent principalement un CAP en 2 ans ou un bac pro en 3 ans. Le CAP compte près de 200 spécialités et le bac pro plus de 90 spécialités menant à différents métiers.

- ❑ **LE CAP (2 ans d'étude)**
 - 1^{ère} année de CAP (Certificat d'Aptitude Professionnelle)
- ❑ **LE BAC PROFESSIONNEL (3ans d'étude)**
 - 2nde pro « hors Familles de Métiers » : choix de la spécialité dès l'entrée en 2nde Pro du Bac Pro
 - 2nde pro « Familles de Métiers » : choix d'une 2nde pro parmi 15 familles de métiers puis choix de la spécialité du bac pro pour une 1^{ère} Bac Pro associée.

Le CAP un CAP ou un CAP agricole

Le CAP prépare à un métier dans environ 200 spécialités. Accessible dès la sortie du collège, il dispense un premier niveau de qualification professionnelle.

[Rechercher un CAP ou un CAP agricole](#)

Le bac professionnel Les spécialités hors familles de métiers

Liste des spécialités hors familles de métiers

- [Accompagnement, soins et services à la personne](#)
- [Animation-Enfance et personnes âgées](#)
- Artisanat et métiers d'art - facteur d'orgues option : [organier](#)
- Artisanat et métiers d'art - facteur d'orgues option : [tuyautier](#)
- Artisanat et métiers d'art option : [communication visuelle pluri-media](#)
- Artisanat et métiers d'art option : [marchandisage visuel](#)
- Artisanat et métiers d'art option : [métiers de l'enseigne et de la signalétique](#)
- Artisanat et métiers d'art option : [tapisserie d'ameublement](#)
- Artisanat et métiers d'art option : [verrière scientifique et technique](#)

Le bac professionnel Les spécialités hors familles de métiers

Liste des spécialités hors familles de métiers

- [Carrossier peintre automobile](#)
- [Conducteur transport routier marchandises](#)
- [Construction des carrosseries](#)
- [Métiers de la couture et de la confection](#) (ex-Métiers de la mode - vêtements)
- [Cultures marines](#)
- [Gestion des pollutions et protection de l'environnement](#)
- [Hygiène, propreté, stérilisation](#)
- [Maintenance nautique](#)
- Métiers de l'entretien des textiles [option A blanchisserie](#)
- Métiers de l'entretien des textiles [option B pressing](#)
- [Métiers de la sécurité](#)
- Métiers du cuir [option chaussures](#)
- Métiers du cuir [option maroquinerie](#)
- Métiers du cuir [option sellerie garnissage](#)
- [Métiers et arts de la pierre](#)
- [Modélisation et prototypage 3D](#)
- [Optique lunetterie](#)
- [Optique photonique : technologies de la lumière](#)
- [Perruquier posticheur](#)
- [Photographie](#)
- [Plastiques et composites](#)
- [Production en industries pharmaceutiques, alimentaires et cosmétiques](#)
- [Technicien constructeur bois](#)
- [Technicien en appareillage orthopédique](#)
- [Technicien en prothèse dentaire](#)
- [Technicien gaz](#)
- [Techniques d'interventions sur installations nucléaires](#)
- [Transport fluvial](#)
- [Transports par câbles et remontées mécaniques](#)

Source : <https://www.onisep.fr/formation/apres-la-3-la-voie-professionnelle/les-diplomes-de-la-voie-pro/le-bac-professionnel/les-familles-de-metiers>

LIEN ONISEP : BAC Pro Familles de Métiers 1/2

Le bac professionnel

Les familles de métiers en place

Métiers de l'aéronautique

- Aéronautique [option avionique](#)
- Aéronautique [option système](#)
- Aéronautique [option structure](#)
- [Aviation générale](#)

Métiers de l'agencement, de la menuiserie et de l'ameublement

- [Technicien de fabrication bois et matériaux associés](#)
- [Technicien menuisier agencier](#)
- [Étude et réalisation d'agencement](#)

Métiers de l'alimentation

- [Boulangier-pâtissier](#)
- [Boucher-charcutier-traiteur](#)
- [Poissonnier-écailler-traiteur](#)

Métiers de l'hôtellerie et restauration

- [Commercialisation et services en restauration](#)
- [Cuisine](#)

Métiers de la beauté et du bien-être

- [Esthétique cosmétique parfumerie](#)
- [Métiers de la coiffure](#)

Métiers de la construction durable, du bâtiment et des travaux publics

- Interventions sur le patrimoine bâti [option A maçonnerie](#)
- [Aménagement et finitions du bâtiment](#)
- Interventions sur le patrimoine bâti [option B charpente](#)
- Interventions sur le patrimoine bâti [option C couverture](#)
- [Menuiserie aluminium-verre](#)
- [Ouvrages du bâtiment : métallerie](#)
- [Technicien du bâtiment : organisation et réalisation du gros œuvre](#)
- [Travaux publics](#)

Métiers de la gestion administrative, du transport et de la logistique

- [Logistique](#)
- [Assistance à la gestion des organisations et de leurs activités](#)
- [Organisation de transport de marchandises](#)

Métiers de la maintenance des matériels et des véhicules

- Maintenance des matériels [option A matériels agricoles](#)
- Maintenance des matériels [option B matériels de construction et manutention](#)
- Maintenance des matériels [option C matériels d'espaces verts](#)
- Maintenance des véhicules [option A voitures particulières](#)
- Maintenance des véhicules [option B véhicules de transport routier](#)
- Maintenance des véhicules [option C motocycles](#)

Source : <https://www.onisep.fr/formation/apres-la-3-la-voie-professionnelle/les-diplomes-de-la-voie-pro/le-bac-professionnel/les-familles-de-metiers>

LIEN ONISEP : BAC Pro Familles de Métiers 2/2

Le bac professionnel

Les familles de métiers en place

Métiers de la mer

- Conduite et gestion des entreprises maritimes commerce/plaisance professionnelle [option voile](#)
- Conduite et gestion des entreprises maritimes commerce/plaisance professionnelle [option yacht](#)
- [Conduite et gestion des entreprises maritimes pêche](#)
- [Électromécanicien de marine](#)
- [Polyvalent navigant pont/machine](#)

Métiers de la réalisation d'ensembles mécaniques et industriels

- [Fonderie](#)
- [Microtechniques](#)
- [Technicien en chaudronnerie industrielle](#)
- [Technicien en réalisation de produits mécaniques option réalisation et maintenance des outillages](#)
- [Technicien en réalisation de produits mécaniques option réalisation et suivi de productions](#)
- [Technicien modelleur](#)
- [Traitements des matériaux](#)

Métiers de la relation client

- [Métiers de l'accueil](#)
- Métiers du commerce et de la vente [option A animation et gestion de l'espace commercial](#)
- Métiers du commerce et de la vente [option B prospection clientèle et valorisation de l'offre commerciale](#)

Métiers des études et de la modélisation numérique du bâtiment

- Technicien d'études du bâtiment [option A études et économie](#)
- Technicien d'études du bâtiment [option B assistant en architecture](#)
- [Technicien géomètre-topographe](#)

Métiers des industries graphiques et de la communication

- [Façonnage de produits imprimés, routage](#)
- Réalisation de produits imprimés et plurimédia [option A productions graphiques](#)
- Réalisation de produits imprimés et plurimédia [option B productions imprimées](#)

Métiers des transitions numérique et énergétique

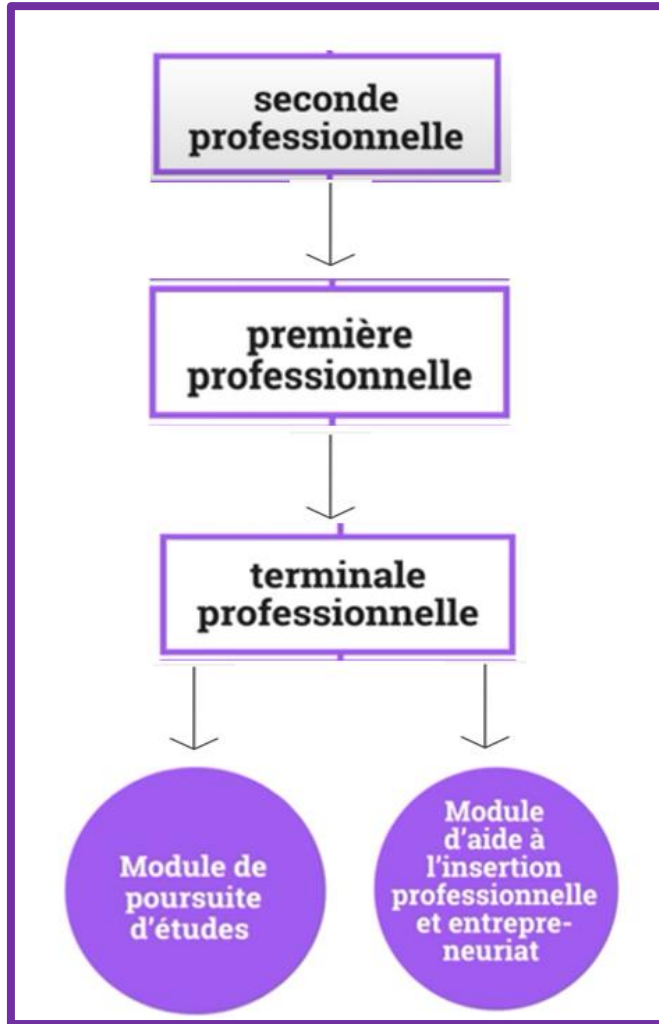
- [Cybersécurité, informatique et réseaux, électronique](#)
- [Installateur en chauffage, climatisation et énergies renouvelables](#)
- [Maintenance et efficacité énergétique](#)
- [Métiers de l'électricité et de ses environnements connectés](#)
- [Métiers du froid et des énergies renouvelables](#)

Métiers du pilotage et de la maintenance d'installations automatisées

- [Maintenance des systèmes de production connectés](#)
- [Pilote de ligne de production](#)
- [Procédés de la chimie, de l'eau et des papiers-cartons](#)
- [Technicien de scierie](#)

Source : <https://www.onisep.fr/formation/apres-la-3-la-voie-professionnelle/les-diplomes-de-la-voie-pro/le-bac-professionnel/les-familles-de-metiers>

Les 2 modules en Terminale professionnelle



**INTERVENTION
SUR PATRIMOINE BÂTI**

<https://www.youtube.com/watch?v=8JhasrlWP4s>

**Tout comprendre sur la
nouvelle voie
professionnelle en 2 min !**



**ÉTUDES
SUPÉRIEURES**

2^{NDE}

**métiers de la
construction
durable,
du bâtiment
et des travaux
publics**

1^{ÈRE}

T^{LE}



**ORGANISATION
ET RÉALISATION GROS ŒUVRE**

**INSERTION
PROFESSIONNELLE**

Les horaires en bac professionnel

LE BAC PROFESSIONNEL ET LE BAC PROFESSIONNEL AGRICOLE

Avec plus de 100 spécialités (dont 17 agricoles), le bac professionnel et le bac professionnel agricole sont des diplômes nationaux. Ils ont pour objectif l'entrée directe dans la vie professionnelle mais permettent aussi une poursuite d'études, en particulier en BTS et en BTSA.

HORAIRES ANNUELS ET ENSEIGNEMENTS EN BAC PROFESSIONNEL (toutes spécialités confondues)

● ENSEIGNEMENTS PROFESSIONNELS	2 ^{DE} PRO	1 ^{RE} PRO	TERMINALE PRO *
Enseignement professionnel	360h	294h	231h
Enseignements professionnels et français en co-intervention	15h	14h	-
Enseignements professionnels et mathématiques-sciences en co-intervention	15h	14min	-
Réalisation d'un projet ¹	-	42h	22h
Prévention-santé-environnement	30h	28h	33h
Économie-gestion ou économie-droit (selon la spécialité)	30h	28h	33h
● ENSEIGNEMENTS GÉNÉRAUX			
Français, histoire-géographie et enseignement moral et civique ²	120h	98h	99h
Mathématiques ²	60h	56h	55h
Langue vivante A	60h	56h	55h
Physique-chimie ou langue vivante B (selon la spécialité)	45h	42h	33h
Arts appliqués et culture artistique	30h	28h	22h
Éducation physique et sportive	75h	70h	66h
Soutien au parcours	30h	28h	33h
TOTAL	870h	798h	682h
PFMP	4 à 6 semaines	6 à 8 semaines	6 semaines

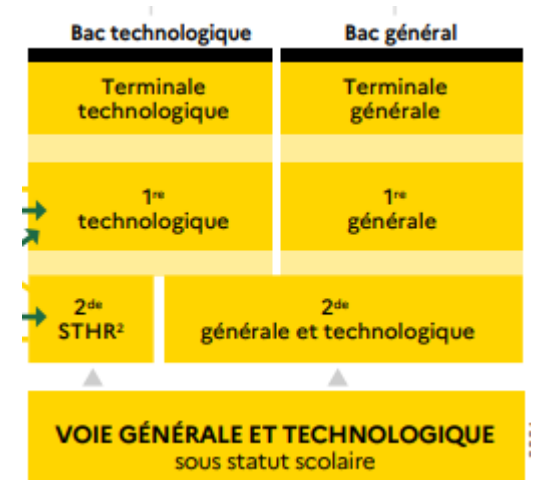


● PARCOURS DIFFÉRENCIÉS DE TERMINALE PRO *

● PARCOURS DIFFÉRENCIÉS DE TERMINALE PRO *	PARCOURS DE PRÉPARATION AUX ÉTUDES SUPÉRIEURES	PARCOURS DE PRÉPARATION À L'INSERTION PROFESSIONNELLE
Enseignements professionnels et économie-gestion ou économie-droit	60h	-
Français, histoire-géographie et enseignement moral et civique	18h	-
Mathématiques/physique-chimie	18h	-
Éducation physique et sportive	12h	-
Langue vivante A ou B	12h	-
Autre(s) enseignement(s) selon le choix de l'établissement	30h	-
Travail personnel de l'élève	30h	-
TOTAL	180h	6 semaines
PFMP		6 semaines

LA VOIE GENERALE ET TECHNOLOGIQUE

- La 2^{nde} Générale et technologique
- La 1^{ère} et Terminale Générale
- La 1^{ère} et Terminale TECHNOLOGIQUE : les séries
- Les enseignements technologiques
- Les horaires en voie technologique
- Le bac général et technologique





● LA 2^{DE} GÉNÉRALE ET TECHNOLOGIQUE (CYCLE DE DÉTERMINATION)

LE CYCLE DE DÉTERMINATION

Les voies générale et technologique préparent en 3 ans au bac général ou au bac technologique et à la poursuite d'études supérieures. Elles débutent par un cycle de détermination (classe de 2^{de}) commun aux deux voies, puis se divisent en cycle terminal (classes de 1^{re} et de terminale) général ou technologique.

HORAIRES HEBDOMADAIRES ET ENSEIGNEMENTS EN 2^{DE} GÉNÉRALE ET TECHNOLOGIQUE ET EN 2^{DE} STHR

● ENSEIGNEMENTS COMMUNS	2 ^{DE} GT	2 ^{DE} STHR
Français	4h	4h
Histoire-géographie	3h	3h
LVA et LVB ¹	5h30 ²	5h ³
SES	1h30	-
Mathématiques	4h	3h
Physique-chimie	3h	-
SVT	1h30	-
EPS	2h	2h
EMC	18h annuelles	18h annuelles
Sciences numériques et technologie	1h30	-
Sciences	-	3h
Économie et gestion hôtelière	-	2h
Sciences et technologies des services	-	4h
Sciences et technologies culinaires	-	4h
Stage d'initiation ou d'application en milieu professionnel	-	4 semaines

● 1 ENSEIGNEMENT GÉNÉRAL OPTIONNEL EN 2 ^{DE} AU CHOIX PARI :	2 ^{DE} GT	2 ^{DE} STHR*
LCA: latin ou grec ⁴	3h	-
LVC ¹	3h ²	3h
LSF	3h	3h
Arts (au choix parmi : arts plastiques ; cinéma-audiovisuel ; danse ; histoire des arts ; musique ; théâtre)	3h	3h
EPS	3h	3h
Arts du cirque	6h	-
EATDD (écologie-agronomie-territoires-développement durable) ⁵	3h	-

● 1 ENSEIGNEMENT TECHNOLOGIQUE OPTIONNEL EN 2 ^{DE} AU CHOIX PARI :	2 ^{DE} GT	2 ^{DE} STHR*
Management et gestion	1h30	-
Santé et social	1h30	-
Biotechnologies	1h30	-
Sciences et laboratoire	1h30	-
Sciences de l'ingénieur	1h30	-
Création et innovation technologiques	1h30	-
Création et culture-design	6h	-
Hippologie et équitation ou autres pratiques sportives ⁵	3h	-
Pratiques sociales et culturelles ⁵	3h	-
Pratiques professionnelles ⁵	3h	-
Culture et pratique de la danse ou de la musique ou du théâtre	6h	-
Atelier artistique	72h annuelles	72h annuelles

● LA 1^{RE} ET LA TERMINALE GÉNÉRALES (CYCLE TERMINAL)

HORAIRE HEBDOMADAIRES ET ENSEIGNEMENTS EN 1^{RE} ET EN TERMINALE GÉNÉRALES (CYCLE TERMINAL)

● ENSEIGNEMENTS COMMUNS	1 ^{RE}	TERMINALE
Français	4h	-
Philosophie	-	4h
Histoire-géographie	3h	3h
<u>LVA</u> et <u>LVB</u> ¹	4h30 ² /5h30 ³	4h/5h30 ³
<u>EPS</u>	2h	2h
<u>EMC</u>	18h annuelles	18h annuelles
Enseignement scientifique	2h ⁴	2h

● 1 ENSEIGNEMENT OPTIONNEL EN 1 ^{RE} ET EN TERMINALE AU CHOIX PARI:	1 ^{RE}	TERMINALE
<u>LVC</u> ¹	3h	3h
Langue des signes française	3h	3h
<u>LCA</u> : latin ou grec	3h	3h
<u>EPS</u>	3h	3h
Arts (au choix parmi: arts plastiques; cinéma-audiovisuel; danse; histoire des arts; musique ou théâtre) ⁵	3h	3h
Hippologie et équitation ³	3h	3h
Agronomie-économie-territoires ³	3h	3h
Pratiques sociales et culturelles ³	3h	3h

● ENSEIGNEMENTS DE SPÉCIALITÉ AU CHOIX: 3 EN 1 ^{RE} , 2 EN TERMINALE	1 ^{RE}	TERMINALE
Arts (au choix parmi: arts plastiques; arts du cirque; cinéma-audiovisuel; danse; histoire des arts; musique ou théâtre) ⁵	4h	6h
Biologie-écologie ³	4h	6h
Éducation physique, pratiques et cultures sportives ⁶	4h	6h
Histoire-géographie, géopolitique et sciences politiques	4h	6h
Humanités, littérature et philosophie	4h	6h
Langues, littératures et cultures étrangères et régionales ⁷	4h	6h
Littérature et <u>LCA</u>	4h	6h
Mathématiques	4h	6h
Numérique et sciences informatiques	4h	6h
Physique-chimie	4h	6h
Sciences de la vie et de la Terre	4h	6h
Sciences de l'ingénieur ⁸	4h	6h
Sciences économiques et sociales	4h	6h

● 1 ENSEIGNEMENT OPTIONNEL EN TERMINALE AU CHOIX PARI:	1 ^{RE}	TERMINALE
Mathématiques complémentaires ⁹	-	3h
Mathématiques expertes ¹⁰	-	3h
Droit et grands enjeux du monde contemporain	-	3h

Les séries STI2D, STL et STD2A

● LA 1^{RE} ET LA TERMINALE TECHNOLOGIQUES (CYCLE TERMINAL)

3 séries technologiques à **dominante industrielle** préparant à des secteurs stratégiques qui recrutent :
Ces séries ont vocation à attirer davantage d'élèves, y compris les jeunes filles. Elles leur proposent de **s'engager dans des formations rénovées prenant en compte les dernières évolutions technologiques et industrielles et très bien articulées avec les attendus de l'enseignement supérieur.**

- La série sciences et technologies de l'industrie et du développement durable (STI2D)
- La série sciences et technologies de laboratoire (STL)
- La série sciences et technologies du design et des arts appliqués (STD2A) 



Les séries tertiaires STMG et ST2S

Il s'agit de deux séries technologiques à **dominante tertiaire** préparant à des secteurs d'activité dynamiques.

- La série sciences et technologies du management et de la gestion (STMG)
- La série sciences et technologies de la santé et du social (ST2S)



Les séries S2TMD, STHR, STAV

L'accès à chacune de ces trois séries technologiques s'effectue selon des modalités spécifiques qu'il convient de bien identifier, souvent dès la classe de 3e.



- La série sciences et techniques du théâtre, de la musique et de la danse (S2TMD)
- La série sciences et technologies de l'hôtellerie et de la restauration (STHR)
- La série sciences et technologies de l'agronomie et du vivant (STAV)





DES LA SECONDE : STHR, S2TMD, STAV, STD2A

**● LA 1^{RE} ET LA TERMINALE
TECHNOLOGIQUES (CYCLE TERMINAL)**

EN PREMIÈRE

STMG	<ul style="list-style-type: none"> • Sciences de gestion et numérique • Management • Droit et économie
ST2S	<ul style="list-style-type: none"> • Physique, chimie pour la santé • Biologie et physiopathologie humaines • Sciences et techniques sanitaires et sociales
STHR	<ul style="list-style-type: none"> • Enseignement scientifique alimentation-environnement • Sciences et technologies culinaires et des services • Économie-gestion hôtelière
STI2D	<ul style="list-style-type: none"> • Innovation technologique • Ingénierie et développement durable • Physique-chimie et mathématiques
S2TMD	<ul style="list-style-type: none"> • Instrument • Danse
STAV	<ul style="list-style-type: none"> • Gestion des ressources et de l'alimentation • Territoires et sociétés • Technologie
STL	<ul style="list-style-type: none"> • Physique-chimie et mathématiques • Biochimie-biologie • Biotechnologie <u>ou</u> sciences physiques et chimiques en laboratoire
STD2A	<ul style="list-style-type: none"> • Outils et langages numériques • Design et métiers d'art

EN TERMINALE

STMG	<ul style="list-style-type: none"> • Management, sciences de gestion numérique avec 1 enseignement spécifique parmi : gestion et finance / mercatique (marketing) / ressources humaines et communication / systèmes d'information de gestion • Droit et économie
ST2S	<ul style="list-style-type: none"> • Chimie, biologie et physiopathologie humaines • Sciences et techniques sanitaires et sociales
STHR	<ul style="list-style-type: none"> • Sciences et technologies culinaires et des services - enseignement scientifique alimentation - environnement • Économie-gestion hôtelière
STI2D	<ul style="list-style-type: none"> • Ingénierie, innovation et développement durable avec 1 enseignement spécifique parmi : architecture et construction / énergies et environnement / innovation technologique et éco-conception / systèmes d'information numériques • Physique-chimie et mathématiques
S2TMD	<ul style="list-style-type: none"> • Instrument • Danse
STAV	<ul style="list-style-type: none"> • Gestion des ressources et de l'alimentation • Territoires et technologie
STL	<ul style="list-style-type: none"> • Physique-chimie et mathématiques • Biochimie-biologie - biotechnologie ou sciences physiques et chimiques en laboratoire
STD2A	<ul style="list-style-type: none"> • Analyse et méthode en design • Conception et création en design et métiers d'art

HORAIRES HEBDOMADAIRES ET ENSEIGNEMENTS EN 1^{RE} ET EN TERMINALE TECHNOLOGIQUES (CYCLE TERMINAL)

● ENSEIGNEMENTS COMMUNS	1 ^{RE}	TERMINALE
Français	3h/3h30 ¹	
Philosophie	-	2h
Histoire-géographie	1h30	1h30
LVA et LVB	4h ² /3h30 ¹	4h ² /3h30 ¹
EPS	2h	2h
EMC	18h annuelles	18h annuelles
Mathématiques	3h	3h

● ENSEIGNEMENTS DE SPÉCIALITÉ: 3 EN 1 ^{RE} , 2 EN TERMINALE		1 ^{RE}	TERMINALE
STL	Physique-chimie et mathématiques	5h	5h
	Biochimie-biologie	4h	-
	Biotechnologie ou sciences physiques et chimiques en laboratoire	9h	-
	Biochimie-biologie-biotechnologie ou sciences physiques et chimiques en laboratoire	-	13h
STMG	Sciences de gestion et numérique	7h	-
	Management	4h	-
	Management, sciences de gestion et numérique avec un enseignement spécifique parmi: gestion et finance; mercatique (marketing); ressources humaines et communication; systèmes d'information de gestion		10h
	Droit et économie	4h	6h

● LA 1^{RE} ET LA TERMINALE TECHNOLOGIQUES (CYCLE TERMINAL)

● ENSEIGNEMENTS DE SPÉCIALITÉ: 3 EN 1 ^{RE} , 2 EN TERMINALE		1 ^{RE}	TERMINALE
S2TMD	Économie, droit et environnement du spectacle vivant	3h	-
	Culture et sciences chorégraphiques ou musicales ou théâtrales ³	5h30	7h
	Pratique chorégraphique ou musicale ou théâtrale	5h30	7h
ST2S	Physique-chimie pour la santé	3h	-
	Biologie et physiopathologie humaines	5h	-
	Chimie, biologie et physiopathologie humaines	-	8h
	Sciences et techniques sanitaires et sociales	7h	8h
STAV ¹	Gestion des ressources et de l'alimentation	6h45	6h45
	Territoires et sociétés	2h30	-
	Technologie	3h	-
	Territoires et technologie	-	4h30
STD2A	Physique-chimie	2h	-
	Outils et langages numériques	2h	-
	Design et métiers d'art	14h	-
	Analyse et méthodes en design	-	9h
	Conception et création en design et métiers d'art	-	9h
STHR	ESAE (enseignement scientifique alimentation-environnement)	3h	-
	Sciences et technologies culinaires et des services	10h	-
	Sciences et technologies culinaires et des services-ESAE (enseignement scientifique alimentation-environnement)	-	13h
	Économie-gestion hôtelière	5h	5h
STI2D	Innovation technologique	3h	-
	I2D (ingénierie et développement durable)	9h	-
	Physique-chimie et mathématiques	6h	6h
	2I2D (ingénierie, innovation et développement durable) avec un enseignement spécifique parmi: architecture et construction; énergies et environnement; innovation technologique et écoconception; systèmes d'information et numérique	-	12h

Bac technologique	Bac général
Terminale technologique	Terminale générale

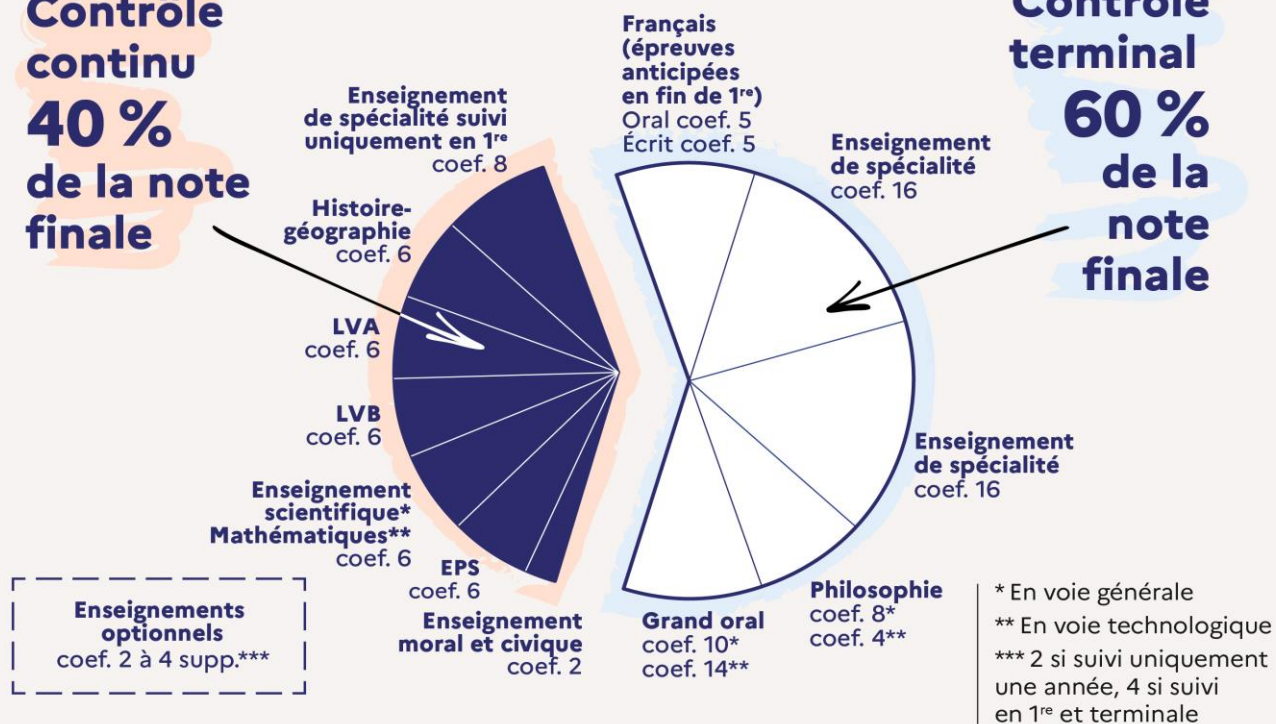
BACCALAURÉAT GÉNÉRAL ET TECHNOLOGIQUE

Répartition de la note finale



Contrôle continu
40 %
de la note finale

Contrôle terminal
60 %
de la note finale



CALENDRIER DE L'ANNÉE DE **2024**
TERMINALE 2025



Baccalauréats général et technologique

Juin

16 juin : épreuve de philosophie
17 au 19 juin : épreuves de spécialité
23 juin au 2 juillet : Grand oral

Juillet

4 juillet : résultats du baccalauréat
9 juillet : fin de la session 2025

BASSIN D'ARGENTEUIL

Formations après la 3^{ème}

Lycées Publics du bassin d'Argenteuil

Rentrée 2025

Lycée Julie-Victoire Daubié
 9 Rue Louis Massignon
 95100 ARGENTEUIL 01 30 76 55 55

2^{de Générale et Technologique}
 • Section euro : Anglais, Espagnol
 • LVB: Allemand, Arabe, Espagnol,
 • LVC : Arabe, Italien
 • Options: Arts Plastiques, Latin,

Choix en 1^{ère} :
 • 1^{ère Générale avec 3 enseignements de spécialité}

• 1^{ère} STMG Sciences et Technologies du Management et de la Gestion
Choix en Terminale STMG d'un enseignement spécifique:
 RHC : Ressources Humaines et Communication
 MKT : Mercatique (Marketing)
 GF : Gestion et Finances



Lycée Georges Braque
 Lycée des métiers de l'intelligence économique et du management
 21 Rue Victor Puiseux
 95100 ARGENTEUIL 01 39 96 50 50

2^{de Pro commune GATL} : Métiers de la Gestion Administrative, du Transport et de la Logistique
Choix en 1^{ère} :
 • BAC Pro AGORA : Assistance à la Gestion des Organisations et de leurs Activités

2^{de Générale et Technologique}
 • Section euro : Anglais, Portugais
 • LVB: Allemand, Chinois, Espagnol, Portugais
 • LVC : Portugais
 • Option: Latin, Théâtre

Choix en 1^{ère} :
 • 1^{ère Générale avec 3 enseignements de spécialité}

• 1^{ère} STMG: Sciences et Technologies du Management et de la Gestion
Choix en Terminale STMG d'un enseignement spécifique
 RHC : Ressources Humaines et Communication
 MKT : Mercatique (Marketing)
 GF : Gestion et Finances

Lycée Jean Jaurès
 25 Rue Charles Lecoq
 95100 ARGENTEUIL 01 39 98 50 00

CAP RICS Réalisations Industrielles en Chaudronnerie ou Soudage **option Chaudronnerie.**

2^{de Pro commune} : MTNE : Métiers des Transitions Numérique et Energétique
Choix en 1^{ère} :
 • BAC Pro MELEC Métiers de l'Electricité et de ses Environnements Connectés
 • BAC Pro CIEL : Cybersécurité, informatique et réseaux, électronique

2^{de Pro commune} : REMI : Métiers de la Réalisation d'Ensemble Mécaniques et Industriels
Choix en 1^{ère} :
 • BAC Pro MIC : Microtechniques
 • BAC Pro TRPM : Technicien en Réalisation de Produits Mécaniques.
 option RSP : Réalisation et Suivi de Productions
 • BAC Pro TCI: Technicien en Chaudronnerie Industrielle

2^{de Pro MP3D} : BAC Pro 3ans Modélisation et Prototypage 3D

2^{de Générale et Technologique}
 • Section euro : Anglais
 • LVB: Allemand, Arabe, Espagnol

Choix en 1^{ère} :
 • 1^{ère Générale avec 3 enseignements de spécialité}

• 1^{ère} STI2D : Sciences et Technologies de l'Industrie et du Développement Durable.
Choix en Terminale STI2D d'un enseignement spécifique
 EE : Energies et Environnement
 ITEC : Innovation Technologique et Eco conception
 SIN : Systèmes d'Information et Numérique

Lycée Fernand et Nadia Léger
 Lycée des métiers du social, de la santé et des services
 7 Allée Fernand Léger
 95100 ARGENTEUIL 01 39 98 43 43

CAP AEPE : Accompagnant Educatif Petite Enfance
CAP PSR : Production et service de la restauration (rapide, collectivité, cafétéria)
CAP MC : Métiers de la Coiffure

2^{de Pro commune} : MBBE : Métiers de la beauté et du bien-être
Choix en 1^{ère} :
 • BAC Pro ECP : Esthétique, Cosmétiques, Parfumerie
 • BAC Pro Coiffure

2^{de Pro BAC Pro 3ans ASSP :} Accompagnement Soins et Services à la Personne (option en structure)
2^{de Pro BAC Pro 3ans HPS :} Hygiène, Propreté, Stérilisation
2^{de Pro BAC Pro 3ans AEPA :} Animation Enfance et Personnes Agées

2^{de Générale et Technologique}
 • Section euro : Anglais, Espagnol
 • LVB: Allemand, Arabe, Espagnol, Langue des Signes Française (LSF)
 • LVC : Arabe, Langue des Signes Française (LSF)

Choix en 1^{ère} :
 • 1^{ère Générale avec 3 enseignements de spécialité}

• 1^{ère} ST2S : Sciences et Technologies de la Santé et du Social

Légende : Voie Générale et Technologique - Voie Professionnelle : Le CAP (Certificat d'Aptitude Professionnelle en 2 ans) - Le BAC Professionnel (en 3 ans)

Avril 2025 CIO Argenteuil

BASSIN D'ARGENTEUIL

Formations après la 3^{ème}

Lycées Publics du bassin d'Argenteuil

Rentrée 2025

Lycée Montesquieu
165 rue Emile Zola
95220 HERBLAY 01 34 50 71 00

2de Générale et Technologique

- Section euro : Anglais
- LVB: Allemand, Espagnol
- LVC : Arabe, Italien
- Option : Latin, Théâtre et BIA

Choix en 1ère :

- 1ère Général avec 3 enseignements de spécialité
- 1ère STMG: Sciences et Technologies du Management et de la Gestion

Choix en Terminale STMG d'un enseignement spécifique
MKT : Mercatique (Marketing)
GF : Gestion et Finances



Lycée Le Corbusier
Lycée des métiers du bâtiment
2 Rue Bloch
95240 CORMEILLES EN PARISIS 01 39 78 48 98

CAP IMTB : Interventions en Maintenance Technique des Bâtiments
CAP Maçon
CAP MIS : Monteur en Installations Sanitaires (en initial ou en alternance)
CAP MIT : Monteur en Installations Thermiques (en initial ou en alternance)
CAP PAR : Peintre Applicateur de Revêtements

2de Pro commune AMA : Métiers de l'Agencement, de la Menuiserie et de l'Ameublement Choix en 1ère :

- BAC Pro TMA Technicien Menuisier Agenceur
- BAC Pro TFBMA Technicien de Fabrication Bois et Matériaux Associés

2de Pro commune CDBTP Métiers de la Construction Durable, du Bâtiment et des Travaux Publics
Choix en 1ère :

- BAC Pro AFB Aménagement et Finition du Bâtiment
- BAC Pro TBORGO Technicien du Bâtiment : Organisation et Réalisation du Gros Œuvre
Section Euro Anglais

2de Pro commune EMNB : Métiers des Etudes et de la Modélisation Numérique du Bâtiment
Choix en 1ère :

- BAC Pro TEB : Technicien d'Etudes du Bâtiment -

Option A : Etudes et Economie **TEBEE** (depuis la rentrée 2023)
Option B : Assistant en architecture **TEBAA**

- BAC Pro TGT, Technicien Géomètre-Topographe Section Euro Anglais

2de Pro commune MTNE : Métiers des Transitions Numérique et Énergétique
Choix en 1ère :

- BAC Pro ICCER Installateur en Chauffage, Climatisation et Énergies Renouvelables
- BAC Pro MEE Maintenance et Efficacité Énergétique



Lycée de Bezons
5 Rue Marcel Langlois
01 34 34 36 00

CAP EPC : Equipier Polyvalent du Commerce
CAP Cuisine
CAP CSR : Commercialisation et Services en hôtel - Café - Restaurant

2de Pro commune MHR : Métiers de l'Hôtellerie et de la Restauration
Sept: 2025 choix en 1ère pro :
BAC Pro CSR : Commercialisation et services en restauration
BAC Pro Cuisine

2de Pro commune MRC : Métiers de la Relation Client MRC
Choix en 1ère :

- BAC Pro Métiers du Commerce et de la Vente

Option A : Animation et gestion de l'espace commercial
Option B : Prospection-clientèle et valorisation de l'offre commerciale
BAC Pro Métiers de l'Accueil

2de Générale et Technologique

- Section euro : Anglais
- LVB Allemand, Espagnol, Portugais
- Atelier Théâtre

2de STHR : Sciences et technologies Hôtellerie et Restauration

Choix en 1ère :

- 1ère Général avec 3 enseignements de spécialité
- 1ère STHR : Sciences et technologies Hôtellerie et Restauration

Choix en Terminale STHR

- EGH: Économie et gestion hôtelière.
- Sciences et technologies culinaires et des services – enseignement scientifique alimentation-environnement (ES AF).



Lycée Philippe Kieffer
2 rue Riera et Christy
95240 CORMEILLES EN PARISIS 01 88 60 36 50

2de Générale et Technologique

- Section euro : Anglais
- LVB Allemand, Espagnol
- LVC Chinois
- Option Musique

Choix en 1ère :

- 1ère Général avec 3 enseignements de spécialité
- 1ère STMG : Sciences et Technologies du Management et de la Gestion

Choix en Terminale STMG d'un enseignement spécifique
SIG : Système d'Information de Gestion
RHC : Ressources Humaines et Communication

BASSIN D'ARGENTEUIL

Formations POST BAC

Lycée Georges Braque

Lycée des métiers de l'intelligence économique et du management

21 Rue Victor Puiseux
95100 ARGENTEUIL 01 39 96 50 50

BTS CG Comptabilité et Gestion
BTS MCO Management commercial opérationnel
BTS SAM Support à l'Action Managériale

DCG Diplôme de Comptabilité et Gestion

Lycée Julie-Victoire Daubié

9 Rue Louis Massignon
95100 ARGENTEUIL 01 30 76 55 55

BTS GPME : Gestion des PME

Lycée Fernand et Nadia Léger

Lycée des métiers du social, de la santé et des services

7 Allée Fernand Léger
95100 ARGENTEUIL 01 39 98 43 43

BTS SP3S Services et Prestations des Secteurs Sanitaire et Sociales

Diplôme d'Etat Aide-Soignant (DEAS)
Diplôme d'Etat Auxiliaire de Puériculture (DEAP)

Lycée Jean Jaurès

25 Rue Charles Lecoq
95100 ARGENTEUIL 01 39 98 50 00

BTS CIEL Cybersécurité, Informatique et réseaux, Électronique option A : Informatique et Réseaux
BTS CIEL Cybersécurité, Informatique et réseaux, Électronique option B : Electronique et Réseaux
BTS ETT Electrotechnique
BTS CRCI Conception et Réalisation en Chaudronnerie Industrielle
BTS CPRP Conception des Processus de Réalisation de Produits
BTS CPI Conception de Produits Industriels

La classe préparatoire PCSI Physique Chimie Sciences de l'Ingénieur.

Bassin d'Argenteuil

Rentrée 2025

I.U.T de Cergy-Pontoise - Site d'Argenteuil (95)

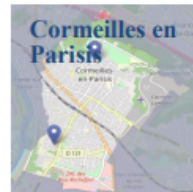
95/97 rue Valère Collas -
95100 ARGENTEUIL
Contact : iutmlt@ml.u-cergy.fr

B.U.T. Management de la logistique et des transports
B.U.T - Management de la Logistique et des Transports *ENEPS*
L'École nationale de l'enseignement supérieur professionnel destiné aux bacs professionnels
B.U.T. Qualité, logistique industrielle et organisation -



IFSI Camille Claudel CH Argenteuil

D.E Infirmier



Lycée Le Corbusier

Lycée des métiers du bâtiment

2 Rue Bloch
95240 CORMEILLES EN PARISIS 01 39 78 48 98

FCIL - Technicien sur centre d'usinage bois 3 et 5 axes - Concepteur sur modèleur 3D



Lycée Montesquieu

165 rue Emile Zola
95220 HERBLAY 01 34 50 71 00

BTS CI Commerce international en alternance



LYCEE PROFESSIONNEL PRIVE COGNACQ-JAY

BTS MCO Management commercial

CFA AFFIDA

BTS MCO Management commercial opérationnel
BTS NDRC Négociation et digitalisation de la relation client

LYCEE GARAC

BTS MCO Management commercial opérationnel
BTS NDRC Négociation et digitalisation de la relation client
BTS CRC Conception et réalisation de carrosserie
BTS MV Maintenance des véhicules déclinés en 3 versions :
transport routier, motocycles et voitures particulières.

BASSIN D'ARGENTEUIL

Les enseignements de spécialité en 1ère et Terminale Générale

Lycées Publics du bassin d'Argenteuil

Rentrée 2025

LES ENSEIGNEMENTS DE SPÉCIALITÉ

Rentrée 2025

		ARTS PLASTIQUES	HIST.GEO. THEATRE GEOPOL.S. P.	HUMAN.L ITTE.R.PHI L.O.	LLC LITT. ANGLAIS ANT.	ANGL.M OND.CO NT.	LITT. ESPAGNOL	LITTER AT. LCA LATIN	LITTERAT . LCA GREC	MATHE MATIQU ES	NUMERIQUE SC.INFORM.	PHYSIQUE- CHIMIE	SCIENCES VIE & TERRE	SCIENCES INGENIEUR (&SC.PH.)	SC. ECONO & SOCIAL ES	ED.PHYS .PR.CULT .SP. ES
JULIE-VICTOIRE DAUBIÉ	ARGENTEUIL	*	*	*	*	*	*	*	*	*		*	*		*	
JEAN JAURÈS	ARGENTEUIL		*	*	*	*			*	*	*	*	*	*	*	*
GEORGES BRAQUE	ARGENTEUIL		*	*	*	*	*			*		*	*		*	
FERNAND ET NADIA LÉGER	ARGENTEUIL		*	*	*	*	*			*		*	*		*	
EUGÈNE RONCERAY	BEZONS		*	*	*	*	*			*	*	*	*		*	
PHILIPPE KIEFFER	CORMEILLES EN PARISIS		*	*	*	*				*	*	*	*		*	
MONTESQUIEU	HERBLAY SUR SEINE		*	*	*	*	*			*	*	*	*		*	*

LA MISSION DE LUTTE CONTRE LE DÉCROCHAGE SCOLAIRE

Mission de lutte contre le décrochage scolaire
Education Nationale/ Académie de Versailles/ DSDEN

Niveau
Etablissement

GPDS

Groupe de Prévention
du **D**écrochage **S**colaire

Niveau
Bassin

FOQUALE

Formation
Qualification
Emploi

Réseau Local
Partenarial élargi

PSAD

Plates-formes de
Suivi et d'Appui aux
Décrocheurs

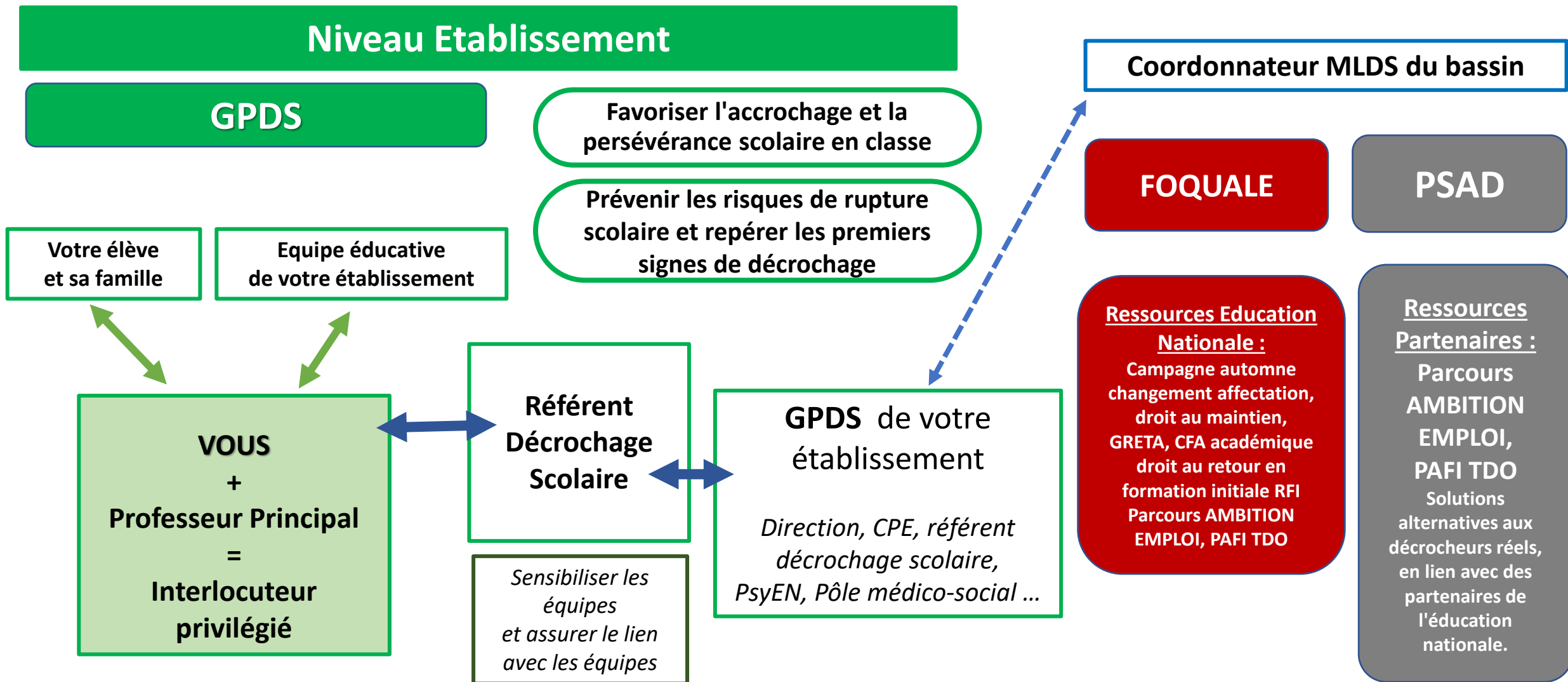
**Accompagnement personnalisé des
jeunes de plus de 16 ans**
(15 ans avec accord du DASEN) **sortis du
système éducatif sans solution**

**Leur permettre d'accéder
à une formation qualifiante
ou une insertion professionnelle.**

L'obligation de formation
pour les jeunes de 16 à 18 ans
prévue par la [loi n° 2019-791 du 26 juillet 2019 pour une
école de la confiance \(article 15\)](#)
est entrée en vigueur à la rentrée de septembre
2020 (article L 114-1 du code de l'éducation).

Elle concerne à la fois **les jeunes
mineurs « décrocheurs » sans
qualification**
mais également **ceux qui possèdent un
diplôme**
et ne trouvent
ni en emploi ni en formation.

LA MISSION DE LUTTE CONTRE LE DÉCROCHAGE SCOLAIRE



LES RESSOURCES



Vidéo disponible en plusieurs langues

- [L'école expliquée aux parents](#) : Le collège, le lycée et après *Date de publication : 31 mars 2022*
- <https://www.onisep.fr/orientation/le-systeme-educatif/l-ecole-expliquee-aux-parents-en-video/le-college-le-lycee-et-apres>
- Que se passe-t-il pour un jeune de la 6e à la terminale ? Le collège, le lycée, l'emploi du temps, les choix d'orientation...
- Dans cette vidéo retrouvez des explications claires et synthétiques sur la scolarité au collège, au lycée et après...

onisep.fr *L'École expliquée aux parents*

Le collège, le lycée et après...

Après le CM2, votre enfant entre en classe de 6ème dans le collège rattaché à votre domicile.

Au collège, l'enseignement se déroule sur quatre ans :

- La classe de 6ème marque le passage entre l'école et le collège, elle renforce ce qui a été appris à l'école primaire ;
- Les classes de 7e, de 8e et de 9e vont permettre aux élèves d'approfondir et d'élargir leurs connaissances, leurs compétences et leur culture.

Votre enfant suit un emploi du temps : il a plusieurs matières, plusieurs professeurs, plusieurs tables de cours, il commence et finit à des heures différentes selon les jours. Il doit choisir des enseignements complémentaires en lien avec Internet, l'écologie, ou les langues par exemple.

Comme à l'école primaire, les enfants sont éduqués à la santé, à la citoyenneté, et découvrent le monde qui les entoure.

Au collège, ils apprennent à préparer leur orientation, c'est-à-dire à choisir leurs études et un métier.

Parmi les professeurs, le professeur principal est celui que vous pouvez rencontrer pour faire le point sur le travail et le comportement de votre enfant.

Des conditions régulières avec des notes et des appréciations sont mis en place pour vérifier ce qu'il a appris. En cas de difficulté, il bénéficiera d'une aide.

En 3e, votre enfant passe son premier examen. Il fait alors ses premiers choix d'orientation.

Après le collège, les élèves poursuivent leurs études dans un lycée ou dans un centre de formation d'apprentis.

En lycée général et technologique, votre enfant prépare un diplôme en trois ans, le bac.

En 2e, il rencontre une grande partie des matières déjà enseignées au collège.

Il va également découvrir d'autres enseignements comme par exemple l'économie, la gestion, les biotechnologies. Cela va aider votre enfant à faire des choix d'orientation pour sa poursuite d'études en classe de 1re puis de terminale qui le mèneront à différents bacs.

Il en existe dans beaucoup de domaines : les sciences, les technologies, la littérature, les arts, et bien d'autres.

L'objectif de la diplôme est de continuer des études qui peuvent durer de 2 à 8 ans, voire plus.

En lycée professionnel et en centre de formation d'apprentis, votre enfant peut préparer soit un CAP en deux ans, soit un bac professionnel en trois ans. Il y apprendra un métier.

Au lycée professionnel, il suit des cours et effectue des stages en milieu professionnel.

En centre de formation d'apprentis, il sera plus souvent en entreprise et recevra un salaire.

Le CAP et le bac professionnel donnent accès à l'emploi mais des poursuites d'études sont également possibles.

Avec vous à ses côtés, votre enfant sera aidé et accompagné, tout au long de ses études, pour construire son avenir personnel et professionnel.

Anglais	▼
Arabe littéraire	▼
Arménien	▼
Bambara	▼
Chinois cantonais	▼
Portugais	▼
Turc	▼
Russe	▼
Tamoul	▼
Ukrainien	▼

RÉPUBLIQUE FRANÇAISE **onisep** *Je découvre le collège avec mon enfant*

Liberté Égalité Fraternité



<https://www.onisep.fr/media/multimedia/application-html/je-decouvre-le-college-avec-mon-enfant>

LES RESSOURCES

- // **Les programmes personnalisés de réussite éducative**
- // **Enseigner à des élèves à besoins éducatifs particuliers**

// **Orientation**

- // **La poursuite d'études après la troisième et la seconde générale et technologique**
- // **Réussir l'entrée au lycée professionnel**



- // **Ressources pour accompagner à l'orientation**
- // **Prévention et lutte contre le décrochage**
- // **La découverte des métiers au collège**

LES RESSOURCES

➤ Ressources pour l'accueil et la scolarisation des élèves allophones nouvellement arrivés (EANA)

<https://eduscol.education.fr/1191/ressources-pour-l-accueil-et-la-scolarisation-des-eleves-allophones-nouvellement-arrive-eana>

Textes de référence

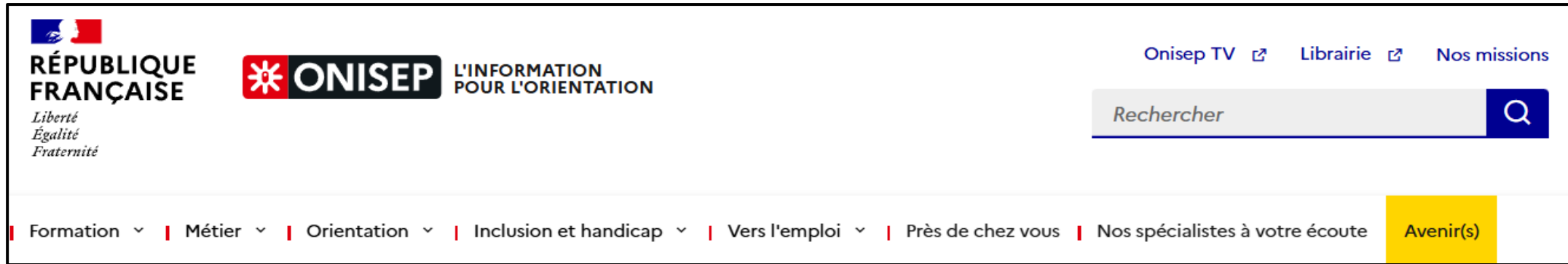
[Circulaire n° 2002-063 du 20 mars 2002 relative aux modalités d'inscription et de scolarisation des élèves de nationalité étrangère des premier et second degrés](#)

[Circulaire n° 2012-141 du 2 octobre 2012 relative à l'organisation de la scolarité des élèves allophones nouvellement arrivés](#)

[Circulaire n° 2012-142 du 2 octobre 2012 relative à la scolarisation et à la scolarité des enfants issus de familles itinérantes et de voyageurs](#)

[Circulaire n° 2012-143 du 2 octobre 2012 relative à l'organisation des Casnav](#)

LES RESSOURCES



Logo of the République Française with the motto: Liberté, Égalité, Fraternité.

ONISEP L'INFORMATION POUR L'ORIENTATION

Onisep TV [↗](#) Librairie [↗](#) Nos missions

Rechercher [🔍](#)

Formation ▾ | Métier ▾ | Orientation ▾ | Inclusion et handicap ▾ | Vers l'emploi ▾ | Près de chez vous | Nos spécialistes à votre écoute | **Avenir(s)**

<https://www.onisep.fr/>



Accéder à la plateforme Avenir(s)

Profitez des outils et fonctionnalités de la plateforme pour suivre et accompagner vos élèves dans leurs choix d'orientation tout au long de l'année.

Connectez-vous en utilisant vos identifiants Portail Agent ou Educagri.

[Se connecter](#)



La plateforme AVENIR(S)
S'orienter pour préparer son avenir, ça s'apprend

Publique, gratuite et ouverte aux élèves et aux acteurs de l'éducation et de l'orientation

Des modules pour préparer l'accès à l'enseignement supérieur ou au monde professionnel

Bienvenue Camille

Riche en ressources, en services et en accompagnement humain

Personnalisée et adaptée à chaque profil

Simple d'usage et ergonomique

Rendez-vous sur [avenir\(s\).onisep.fr](https://www.onisep.fr/avenir-s)



Accueil > Avenir(s)

S'ORIENTER POUR PRÉPARER SON AVENIR, ÇA S'APPREND !

Une plateforme numérique

Une plateforme gratuite au service des élèves et des équipes éducatives pour l'accompagnement à l'orientation.

<https://www.onisep.fr/avenir-s>

AVENIRIS, c'est une plateforme numérique et un accompagnement par des professionnels au service des élèves et des équipes éducatives

Publique, gratuite et ouverte à tous les élèves et aux acteurs de l'éducation et de l'orientation.

Fondée sur la recherche et les compétences.

Intégrée à l'écosystème numérique.

Prétestée auprès de ses futurs usagers.

Prévue pour évoluer et s'adapter à chaque parcours.

Riche en ressources, en services et en accompagnement humain.

Personnalisée et adaptée à chaque profil.

Simple d'usage et ergonomique.

Adaptable aux spécificités de chaque territoire.

Coconstruite avec des professionnels de l'éducation et de l'orientation.

Un programme d'accompagnement à l'orientation adapté aux besoins des élèves et des équipes pédagogiques

Première connexion **ÉLÈVES**

- Une présentation générique de la plateforme.
- Un accompagnement détaillé par niveau.
- Une page d'accueil structurée avec les objectifs annuels.
- Un focus sur les outils et les ressources disponibles.

Des ressources, des activités et des outils au service de la réussite de chaque élève

Pour enrichir ses connaissances et ses compétences

- **Connaissance de soi** : des outils et des parcours pour se découvrir et se présenter.
- **Découverte des métiers et du monde professionnel** : des infos, des films, des activités.
- **Connaissance des parcours et des formations** : des ressources, des témoignages, des quiz.

Pour construire son parcours d'orientation au fil de l'année scolaire

- **Des activités** proposées dans le cadre d'une progression pédagogique (en classe ou en autonomie).
- **Les dates et les événements clés** à l'échelle nationale, régionale ou locale.
- **Un portfolio personnalisé**, qui permet d'enregistrer ses ressources favorites, ses activités et ses ateliers.

En s'appuyant sur les ressources, les services et les outils d'AVENIRIS, l'élève acquiert des compétences à s'orienter. Il ou elle peut ensuite suivre le développement de ses compétences via la plateforme, et les travailler en immersion sur un outil ludique dédié : CLEO.

Une progression personnalisée pour choisir son parcours à chaque étape

- **Le guide**, un système de questions/réponses proposées à l'élève et des activités ou des contenus pour répondre à ses besoins et ouvrir ses horizons.
- **Des objectifs annuels** pour aider l'élève à réfléchir à son orientation selon son niveau.
- **Des outils et des modules** de préparation des parcours scolaires, étudiants et professionnels (découverte des métiers, préparer Parcoursup et son entrée dans l'enseignement supérieur, etc).
- **Un portfolio personnalisé** et enrichi par l'élève tout au long de l'année, pour suivre sa propre progression.
- **Un service d'accompagnement** en ligne proposé par les équipes de Mon orientation en ligne.
- **Un lien direct** vers le ou la psychologue de l'Education nationale de son secteur.
- **Un outil de dialogue** avec ses professeurs.

Première connexion **ACCOMPAGNATEURS**

- Un parcours d'accueil en 4 à 6 étapes pour découvrir la plateforme.
- Une présentation des fonctionnalités pour s'appropriier les outils et les services accessibles toute l'année.

Une plateforme au service de la liberté pédagogique de chaque accompagnateur ou accompagnatrice et pilote du projet

Pour suivre et accompagner les élèves

- **Un tableau de bord** pour accompagner les élèves dans leur progression, par classe et par niveau.
- **Des ressources pédagogiques** prêtes à l'emploi et personnalisables pour découvrir en classe les métiers et les formations.
- **Une offre de formation** enrichie de webinaires et de parcours.

Pour piloter la progression pédagogique, par élève et par classe, tout au long de l'année

- **Des propositions de progressions pédagogiques** annuelles, adaptables et personnalisables.
- **La maîtrise complète de la progression** de chaque élève et sa traduction dans l'agenda.
- **Un interfaçage** avec le service Mon orientation en ligne pour échanger en direct avec des conseillers.
- **Un agenda des événements.**

Un suivi par classe et par élève

- **Un tableau de bord personnalisé** pour chaque accompagnateur ou accompagnatrice : enseignants, personnels de direction et CPE, psychologues de l'Education nationale, directeurs des centres d'information et d'orientation, professeurs documentalistes, directeurs délégués aux formations professionnelles et technologiques, responsables de bureau des entreprises, référents découverte des métiers.
- **Un accès personnalisé** au tableau de bord pour les chefs d'établissement, recteurs, délégués régionaux à l'information et l'orientation, pour suivre les indicateurs nécessaires au pilotage des politiques éducatives et orienter les contenus et les informations en fonction des besoins.

LES RESSOURCES

Accueil > Avenir(s) > Pour les équipes éducatives

Pour les équipes éducatives

Découvrir la plateforme

Avenir(s) est une plateforme numérique gratuite pour accompagner la construction du projet d'orientation de chaque élève, de la 5^e à la terminale



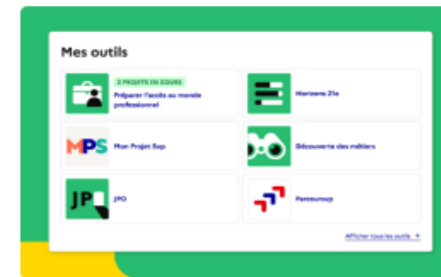
Objectifs annuels

- Des objectifs pédagogiques nationaux pour chaque niveau, à compléter en fonction de votre établissement.
- Des activités clés en main pour aider vos élèves à élaborer leur parcours progressivement.
- Un tableau de bord pour suivre l'avancement des classes et faciliter la mise en place d'un accompagnement individualisé.

<https://www.onisep.fr/avenir-s/pour-les-equipes-educatives>

Agenda de l'orientation

- Une planification de l'accompagnement à l'orientation avec l'ajout d'activités adaptées à votre établissement et à vos classes.
- Les dates clés de l'orientation et des suggestions d'événements en fonction des niveaux de classe et de votre région.
- Des modèles de progressions pédagogiques personnalisables pour simplifier la programmation annuelle.



Des outils adaptés

- Une exploration des métiers et des secteurs professionnels avec le module "Je découvre des métiers" pour le cycle 4.
- Une préparation à l'accès à l'enseignement supérieur ou à l'insertion dans le monde professionnel au lycée.
- Une recherche de stages avec les banques de stages nationales et régionales.

Portfolio

- Un espace personnel à chaque élève, pour conserver les traces d'apprentissage et l'évolution de son parcours, tout au long de sa scolarité.
- Un outil au service de la réflexivité et du dialogue entre l'élève et ses accompagnateurs.
- Des données que l'élève pourra exporter dans son portfolio de l'enseignement supérieur ou celui du passeport de compétences.



LES RESSOURCES

Accéder à la plateforme Avenir(s)

Profitez des outils et fonctionnalités de la plateforme pour suivre et accompagner vos élèves dans leurs choix d'orientation tout au long de l'année.

Connectez-vous en utilisant vos identifiants Portail Agent ou Educagri.

[Se connecter](#)

Activités pédagogiques

Toutes les activités

Filtrer (1)

Réinitialiser

Du plus récent au plus ancien

Recherche rapide

UPE2A

Types d'activités

Durées indicatives

Disciplines

Compétences

Objectifs

Niveaux

Conditions particulières

Créateurs



Activité Médiation
Répertoire des compétences pour écrire une lettre de motivation en UPE2A
55 min



Activité Médiation
Rédiger son CV en UPE2A
55 min



Activité Médiation
Se présenter en UPE2A
55 min



Activité Médiation
Parler de ce qu'on est capable de faire en UPE2A
55 min



Activité Médiation
Parler de ce qu'on aime en UPE2A
55 min



Activité Médiation
Travailler les représentations sur les métiers en UPE2A
55 min



Activité Médiation
Découvrir les métiers par secteur en UPE2A
55 min



Activité Médiation
Explorer un métier en particulier en UPE2A
55 min



Accueil Mon CIO Classes et élèves Activités pédagogiques

Bienvenue !

Tableau de bord

Etablissements

ACADEMIE DE VERSAILLES

Classes / groupes

Voir la page

Objectifs des élèves

À consulter



education.gouv.fr enseignement-sup-recherche.gouv.fr onisep.fr



<https://www.education.gouv.fr/reussir-au-lycee>



Accueil - Ministère de l'Éducation nationale > Vie scolaire > Orientation



<https://www.education.gouv.fr/l-orientation-du-college-au-lycee-41561>

Accueil > Scolarité / Études > L'orientation dans l'académie de Versailles



<https://www.ac-versailles.fr/l-orientation-dans-l-academie-de-versailles-123755>

LES RESSOURCES



S'orienter · Se former de 12 à 60 ans et + · Trouver un stage ou une alternance · L'agence Oriane · Oriane pour les pros

Accueil · Se former de 12 à 60 ans et + · Après la 3ème

Après la 3ème



Trouver un lycée général et technologique

Explorer



Trouver un lycée professionnel

Explorer

<https://oriane.info/se-former/apres-3e>

Aides et conseils

Onisep : guide après la 3ème

Collégien

L'Onisep a mis en ligne le guide national après la 3ème, édition 2025.

En savoir plus

Des conseils pour trouver votre lycée

Orientation / Réorientation

Collégien Lycée

Toutes les informations à savoir pour trouver son lycée

En savoir plus

Tout savoir sur Affelnet

Orientation / Réorientation

Collégien Lycée

Tout savoir sur l'orientation en 3ème et l'affectation en lycée

En savoir plus

Que faire après la 3ème ?

Téléchargez le guide Régional de l'Onisep correspondant à votre académie

Académie de Paris

Académie de Versailles

Académie de Créteil

Le référentiel des compétences à s'orienter



<https://www.onisep.fr/media/espace-dedie/avenir-s/avenirs/referentiels-des-competences-avenir-s/referentiel-des-competences-a-s-orienter-au-college2>



<https://www.onisep.fr/avenir-s/pour-les-equipes-educatives/ressources/le-referentiel-des-competences-a-s-orienter-au-lycee>

Le référentiel des compétences à s'orienter

SOMMAIRE



CONNAÎTRE ET SAVOIR S'INFORMER SUR LE MONDE

Chercher et trier l'information p.06

Connaître les personnes, lieux et ressources qui peuvent m'aider à m'informer et à m'orienter p.12

Apprendre à découvrir les parcours de formation . p.19

Apprendre à découvrir les métiers et le monde du travail p.26

M'interroger sur les clichés p.34



SE DÉCOUVRIR ET S'AFFIRMER

Apprendre à me connaître p.40

Définir mes projets en fonction de qui je suis p.46

M'autoriser à rêver et à avoir des ambitions p.53

Savoir me présenter et m'affirmer p.60

Identifier ce que j'ai appris et ce que je sais faire p.67



SE CONSTRUIRE ET SE PROJETER DANS UN MONDE EN MOUVEMENT

Accepter les imprévus et saisir les occasions p.74

M'ouvrir au monde et aux autres p.80

Me préparer aux transitions et aux changements p.87

Me projeter et comprendre les conséquences de mes choix p.93

LES CIO



Carte des formations

Synthèse des procédures Affelnet

Ressources sur Parcoursup

...



ORIENTATION ET AFFECTATION rentrée scolaire 2025

CALENDRIER
AFFELNET
PARCOURSUP
SOS RENTREE

Juliette PAYEN - DCIO 14 Rue Alfred LABRIERE 95100 ARGENTEUIL ☎ 01 39 98 02 79 Mai 2025



Observatoire du bassin d'éducatin

production de documents de synthèse à destination des équipes éducatives ou des élèves

CIO ARGENTEUIL Ressources pour le Public

- 1 CIO ARGENTEUIL : EQUIPE BASSIN ARGENTEUIL ET VAL d'OISE : formations, taux de pression...
- 2 AVRIL/MAI : constitution des demandes de RFI : Retour en Formation Initiale
- 3 TOUTE L'ANNEE : lutte contre le décrochage scolaire
- 4 COLLEGE - LYCEE MAI à SEPTEMBRE: AFFELNET
- 5 NOVEMBRE à SEPTEMBRE
- 6 TOUTE L'ANNEE : Accueil des élèves nouvellement arrivés en France



Document réalisé et mis à jour au fil de l'eau par Juliette Payen, Directrice du CIO juliette.payen@ac-versailles.fr

Ressources équipes éducatives Bassin d'Argenteuil

- 1 BASSIN ARGENTEUIL ET VAL d'OISE : formations, taux de pression...
- 2 MLDS : gpbs, Foquale, Psad
- 3 PAFI-TDO et PAE
- 4 CIRCULAIRES ARIANE
- 5 AFFELNET-LYCÉE
- 6 parcoursup
- 7 AVENIRS



Document réalisé et mis à jour au fil de l'eau par Juliette Payen, Directrice du CIO juliette.payen@ac-versailles.fr

LOGICIEL - CDI

Les logiciels de la suite GPO (Guide Pour l'Orientation)

Login: [REDACTED]
Etablissement: CIO ARGENTEUIL (ARGENTEUIL) X

Sélectionnez votre GPO

- GPO5
- GPO3 COLLÈGE
- GPO3 LYCÉE
- GPO LYCÉE PROFESSIONNEL


[Aide accompagnateur](#) [Aide élève](#)

DELTAEXPERT GPO5 Bonjour [REDACTED] F11 pour basculer en plein écran et pour en sortir

Accueil Moi L'école Mon futur métier Quitter

Mon Compte : [REDACTED] j'imprime le code ou je l'envoie par mail

Moi



En répondant à des questionnaires, je vais explorer mes goûts et mes intérêts sur le plan professionnel.

- > Questionnaire activités
- > Questionnaire métiers


L'école



Les modules de "L'école" me permettront de mieux comprendre comment sont organisées les études professionnelles.

- > Après la 3^{ème} **QUIZZ**
- > Le jeu des sigles **QUIZZ**
- > La boîte à diplômes
- > L'apprentissage
- > Test d'aptitudes **QUIZZ**
- > Le classement de la doc **QUIZZ**

Mon futur métier



Je vais découvrir ici les métiers et les liens qui existent entre eux. J'en trouverai certainement qui m'intéressent.

- > Le minidico des métiers
- > L'organigramme **QUIZZ**
- > Services dans la ville **QUIZZ**
- > Quel Métier ? Quel CAP ? **QUIZZ**
- > Les métiers du collège **QUIZZ**
- > Quel niveau d'études ? **QUIZZ**
- > Un métier, un domaine ? **QUIZZ** **NOUVEAU**

Info sur le produit Découvrir GPO 5 Pour aller plus loin

©2024 DeltaExpert Mentions Légales RGPD



RÉPUBLIQUE
FRANÇAISE

*Liberté
Égalité
Fraternité*

| Centre d'information et d'orientation d'Etat
d'Argenteuil

Questions, échanges...