

Semaine de la persévérance avril 2025

Les métiers de la santé

Basak SER DCIO Colombes
Fabienne BOYADJIAN IENIO
Josette LINA IENIO

Les métiers de la santé

Le secteur de la santé recouvre une grande diversité de métiers, accessibles à différents niveaux de formation (de CAP à bac + 9/+ 10).

Pour désengorger la pression sur les médecins, d'autres professionnels ont vu les compétences augmenter, comme les pharmaciens et infirmiers.

Les métiers de la santé sont particulièrement recherchés sur le marché de l'emploi.

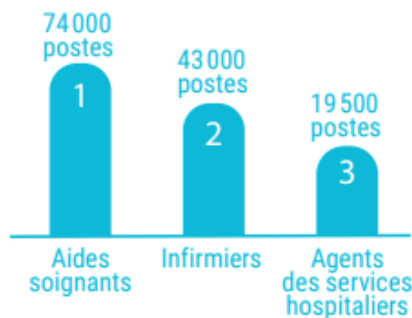
DÉBOUCHÉS GARANTIS



SECTEUR QUI RECRUTE

Des besoins importants,
mais variables selon les régions

MÉTIERS RECHERCHÉS



DES PROFESSIONNELS JEUNES



Les moins de 30 ans représentent
24 % du corps médical

Secteur et emploi

Des professions réglementées

Décrocher un titre ou un diplôme d'État est indispensable pour exercer dans ce secteur réglementé.

La plupart des formations sont accessibles après le bac, sur dossier ou sur concours sélectif.

Il est cependant possible d'entrer dans certaines formations sans le bac (aide-soignant, ambulancier, auxiliaire de puériculture ou assistant dentaire)

Une majorité de femmes

Les femmes sont largement majoritaires dans le secteur sanitaire.

Dans la FPH, elles représentent près de 76 % des effectifs et plus des 3/4 du personnel médical et social.

Certains métiers autrefois presque exclusivement exercés par des femmes le sont désormais aussi par des hommes : sage-femme, secrétaire médical, auxiliaire puériculteur...

Recrutement : des besoins importants

Dans le domaine de la santé, les besoins en personnels soignants et paramédicaux sont très importants.

La France manque en permanence de plusieurs milliers d'infirmiers, de puériculteurs, d'auxiliaires de puériculture et d'aides-soignants.

Parallèlement, avec le développement des technologies basées sur le digital, l'intelligence artificielle et le big data, les métiers évoluent et nécessitent de nouvelles compétences.

Qualités requises

Les professions médicales requièrent un bon relationnel et la capacité à établir une relation de confiance avec les patients, ce qui implique le sens de l'écoute et de grandes qualités de communication.

Dans les situations d'urgence, les professionnels de santé doivent faire preuve de réactivité, de sang-froid et de résistance, mais aussi de capacités organisationnelles et de flexibilité pour s'adapter rapidement à des situations d'urgence parfois très complexes.

Les métiers paramédicaux

Soignants, rééducateurs, techniciens... il y en a pour tous les goûts !

Focus sur le bac ST2S

s'adresse aux élèves intéressés par les questions liées aux secteurs sanitaire et social, aux relations humaines, et qui ont un projet professionnel tourné vers les métiers du secteur de la santé ou du social.



Les poursuites d'études des bac ST2S : parcoursup

Bac techno sciences et technologies de la santé et technologies de la santé (ST2S) Parcoursup 2024	Lycée x et lycée y sur le 92			
	Filles	Garçons	Filles	Garçons
Licence Arts lettres langues littéraires	1	1	5	0
Licence Sciences technologie santé pass lass	4	0	0	0
Licence Sciences humaine set sociales : psychologie, sciences du langage	6	0	5	0
Licence droit économe gestion	1	0	1	0
BUT Carrières sociales animation socio-culturelle	1	0	0	0
BTS Production biotechno métiers de la chimie bio qualité	1	0	2	0
BTS Services : comptabilité , analyse de Biologie, opticien,assurance	5	1	3	0
BTS Services : ESF,SP3S	0	0	3	0
DE Secteur Social educspé,AS,	2	0	0	0
DE secteur sanitaire/IFSI , podologue manipulateur radio	11	3	12	1
Certificat sde spécialisation	0	0	0	1
Diplôme d'université	0	0	0	1
DEUST pharmacie CFA	0	0	2	0
<i>Aune proposition</i>	12	4	14	2
<i>Non inscrit parcoursup</i>	1	0	0	0
<i>Redoublement</i>	1	0	5	1
TOTAL	46	9	52	6

Analyses parcours sur deux lycées

Le Bac ST2S concerne en grande majorité les filles qui sont attirées par les métiers des soins à **30%** (soit 26% de l'ensemble des effectifs filles garçons)et du social**14%** (12% de l'effectif total/G).

Elles s'orientent aussi vers des licences , dans une perspective d'études longues, soit 23% (soit 20,35% Fet G) ;
Les garçons présents dans la filière choisissent de préférence les métiers du soin.

32 élèves n'ont reçu aucune proposition soit 28,3% de l'effectif total; seulement 6 redoublent;

Cette filière apparaît encore très genrée avec une représentation des métiers considérée par la plupart des gens relevant d'une fibre féminine.

Les métiers possibles

[Assistant social](#)

[Aide-soignant](#)
[Auxiliaire de puériculture](#)

[Conseillère en économie familiale et social](#)
[Diététicien](#)

[Educateur de jeunes enfants](#)
[Educateur spécialisé](#)

[Infirmier](#)

[Manipulateur en électroradiologie médicale](#)
[Pédicure podologue](#)
[Préparateur en pharmacie](#)

[Psychomotricien](#)
[Secrétaire médicale](#)
[Technicien d'analyses biomédicales](#)

Le bac STL-biotechnologie est un bac scientifique complet qui forme des élèves dans les trois domaines scientifiques (mathématiques, physique-chimie, et biologie), et prépare à la poursuite d'études supérieures en biologie notamment.

Les poursuites d'études des bac STL Bio Tech : parcoursup 2024

Lycées bac STL bio tech – Parcoursup 2024	Lycée x et y sur le 92			
	Filles	Garçons	Filles	Garçons
Aucune proposition	4	0	2	8
Non inscrit Parcoursup	0	0	1	1
Licence sciences humaines/soc ; archéologie, PASS, histoire, sciences matière, du langage, psychologie LAS bio-ingénierie, littérature, bio-industrie, STAPS, génie bio	2	2	9	1
CPGE TB	0	0	3	1
BUT diététique, bio médicale/bio techno, environnement/eco-technologie, chimie,	3	1	1	3
BTS bio-qualité, bio diététique, analyses biomédical, métiers eau, MCO, cybersécurité, informatique, opticien-lunetier, traitement matériaux	2	3	16	8
DE IFSI	0	0	2	0
DEUST Préparateur/technicien pharmacie	1	0	0	0
DTS Imagerie médicale et radiologie thérapeutique	0	1	0	0
Titre professionnel - Technicien Spécialisé des Laboratoires, Parfum Cosmétique et Arômes (Bac+2) - en apprentissage	0	1	0	0
Redoublement	2	0	1	0
Total	14	8	34	22

Analyses parcours sur deux lycées du 92

18% n'ont reçu aucune proposition contre 28,3% pour les ST2S

33% des élèves obtiennent un BTS, 16% en licence, 9% en BUT et 4,5% en CPGE.

Les filles représentent 61,5% des effectifs.

Les poursuites d'études après un bac STL Bio Tech

- **une poursuite vers les écoles d'ingénieurs et les écoles vétérinaires, via les CPGE** (en 2 ans après le bac) "CPGE-TB" (technologie-biologie) qui préparent aux concours d'entrée dans les écoles vétérinaires, les écoles d'ingénieurs biotechnologiques et agronomiques etc
- **des études dites "courtes" en 2 ou 3 ans (BTS, BUT, DTS) permettant de devenir technicien supérieur** de laboratoire avec par exemple : BUT génie biologique, BTS analyses de biologie médicale, [BTS biotechnologies](#), BTS bioanalyses et contrôles, BTS qualité dans les industries agroalimentaires et les bioindustries, BTS métiers de l'eau, BTS esthétique cosmétique parfumerie, BTS diététique, DTS imagerie médicale et radiothérapeutique, BTS agricoles, etc. **Les études en BTS/BUT peuvent être poursuivies en licence ou en grande école ensuite.**
- **des études universitaires en 3 ans (licence), 5 ans (master ou diplôme d'ingénieurs), voire 8 ans (doctorat)**, dans les secteurs de la biotechnologie, de la santé, de l'agriculture, de l'environnement etc.

Les métiers possibles

Ces cursus de l'enseignement supérieur conduisent aux métiers de [technicien supérieur en laboratoire d'analyses](#) ou de [contrôle, ingénieur, manipulateur radio, Diététicien\(ne\), qualicien, technicien-de-laboratoire-en-biotechnologies, ingénieur-en-biotechnologie](#)

Focus sur le bac pro ASSP : poursuites d'études : parcoursup

Ce bac professionnel forme principalement à l'accompagnement d'adultes non autonomes (personnes âgées ou handicapées) dans les actes de la vie quotidienne, au sein d'établissements sanitaires et sociaux ou à leur domicile.



Lycée bac pro ASSP - Parcoursup 2024 :

Lycée x sur le 92 Lycée y sur le 92

	Filles	Garçons	Filles	Garçons
Aucune proposition	13	4	16	3
Non inscrit Parcoursup	1	1	3	1
D.E. Infirmier	2		8	1
D.E. Educateur de jeunes enfants	1	1	3	
BUT Carrières sociales	1			
BTS Tourisme	1			
BTS Management Commercial			1	
Licence Sciences Humaines et Sociales	1		1	
Licence Arts-lettres-langues				
Ecole de commerce				1
Redoublement			4	
Total	20	6	36	6

A préciser : toutes les formations demandées ont été acceptées

53% des élèves ayant participé à parcoursup n'ont reçu aucune proposition.

16,1% ont été acceptés en DE infirmier,

12% ne se sont pas inscrits sur parcoursup.

5 apprenants sortants sur 10 sont en emploi salarié 6 mois après leur sortie de formation.

Les métiers possibles

[Aide-soignant\(e\)](#), [Accompagnant éducatif et social \(AES\)](#), [Auxiliaire de vie sociale \(AVS\)](#), [Formatrice Assistante de vie aux familles](#), Animatrice sociale ou socio-culturelle, [Employé\(e\) de maison ou aide ménagère](#), [Secrétaire médical\(e\)](#), [Technicien\(ne\) de l'intervention sociale et familiale \(TISF\)](#), animateur(trice) en maison de retraite ou EHPAD, [Responsable de secteur en services à la personne](#), Vente en matériel médical et paramédical, [Infirmier/ère](#), [Diététicien\(ne\)](#), Responsable d'établissement médico-social, [Conseiller\(ère\) en économie sociale et familiale](#), [Assistant\(e\) de service social](#), [Éducateur\(trice\) spécialisé\(e\)](#), etc.

Passerelles

Bon nombre de formations paramédicales peuvent conduire à d'autres professions du même secteur.

L'ARS (Agence régionale de santé) renseigne et étudie toute demande d'équivalence en fonction du diplôme initial et de la formation envisagée. www.ars.sante.fr

Dans certains établissements, les élèves pourront s'inscrire, dès la seconde, à l'unité professionnelle facultative « secteur sportif » et devront réaliser un stage d'au moins 6 semaines dans une structure sportive. Les bacheliers titulaires de cette unité facultative obtiendront automatiquement certaines unités capitalisables des BP JEPS (Brevet professionnel de la jeunesse, de l'éducation populaire et du sport).