



ACADÉMIE
DE VERSAILLES

*Liberté
Égalité
Fraternité*

ÉCOLE PROMOTRICE DE SANTÉ ET DE BIEN-ÊTRE (EPSA)

« Rendre visible, rassembler, coordonner ce qui fédère autour de la santé et du bien-être de tous dans un établissement d'enseignement scolaire. »

Pour nous joindre : epsa@ac-versailles.fr



Ecole promotrice de santé et de bien-être: EPSa

Pilotage académique : C.Buisson, C.Dekeuwer, J.Benoit, V.Ducard

Groupe Santé-Bien être-Réussite (SBR)

Autres thématiques d'éducation à la santé

EFG

EDD

Ecole inclusive

pHARe

Secourisme civique

Coéducation

Pratiques pédagogiques

C.Buisson, C.Dekeuwer

V.Cano

J.Benoit, V.Ducard, C.Leduc

F.Hagour

Equipe CAPE
Agir en classe

Equipe Projet
labellisation Agir en
établissement

Equipe
Secourisme en
Santé Mentale
(SSM)

Education à la
sexualité (EAS)

Activité physique
et alimentation

C.Pietremont

E.Labed

Pilotage EPSa

V.Rivas

I.Prieur

Parcours ACAD
CPS + M@gistère

Fil Démarche EPSa
vers la labellisation

Formation des SSM

PAF EAS
M@gistère

PAF et FILS

PAF et FILS

FIL

FIL EAS

Ingénieur(e)s de
formation

Ingénieur(e)s de
formation

M.Cortina

M.Cortina

M.Cortina

Ingénieur(e)s
de formation



Des portes d'entrée vers une Ecole Promotrice de Santé



La démarche EPSa

Une démarche **GLOBALE** qui :

- implique tous les acteurs
- prend en compte l'environnement global des élèves

Une démarche **POSITIVE**

= une démarche de prévention

Objectif : Créer un environnement où la santé physique, mentale et sociale de chaque élève est une priorité, où chaque élève se sent en sécurité, écouté et épanoui.



Des données probantes montrent que :

Elèves en
bonne santé
physique,
psychique et
sociale

Réussite
scolaire,
sentiment
d'appartenance
et pouvoir
d'agir

Réussite
professionnelle
et adultes en
meilleure
santé
physique,
psychique et
sociale



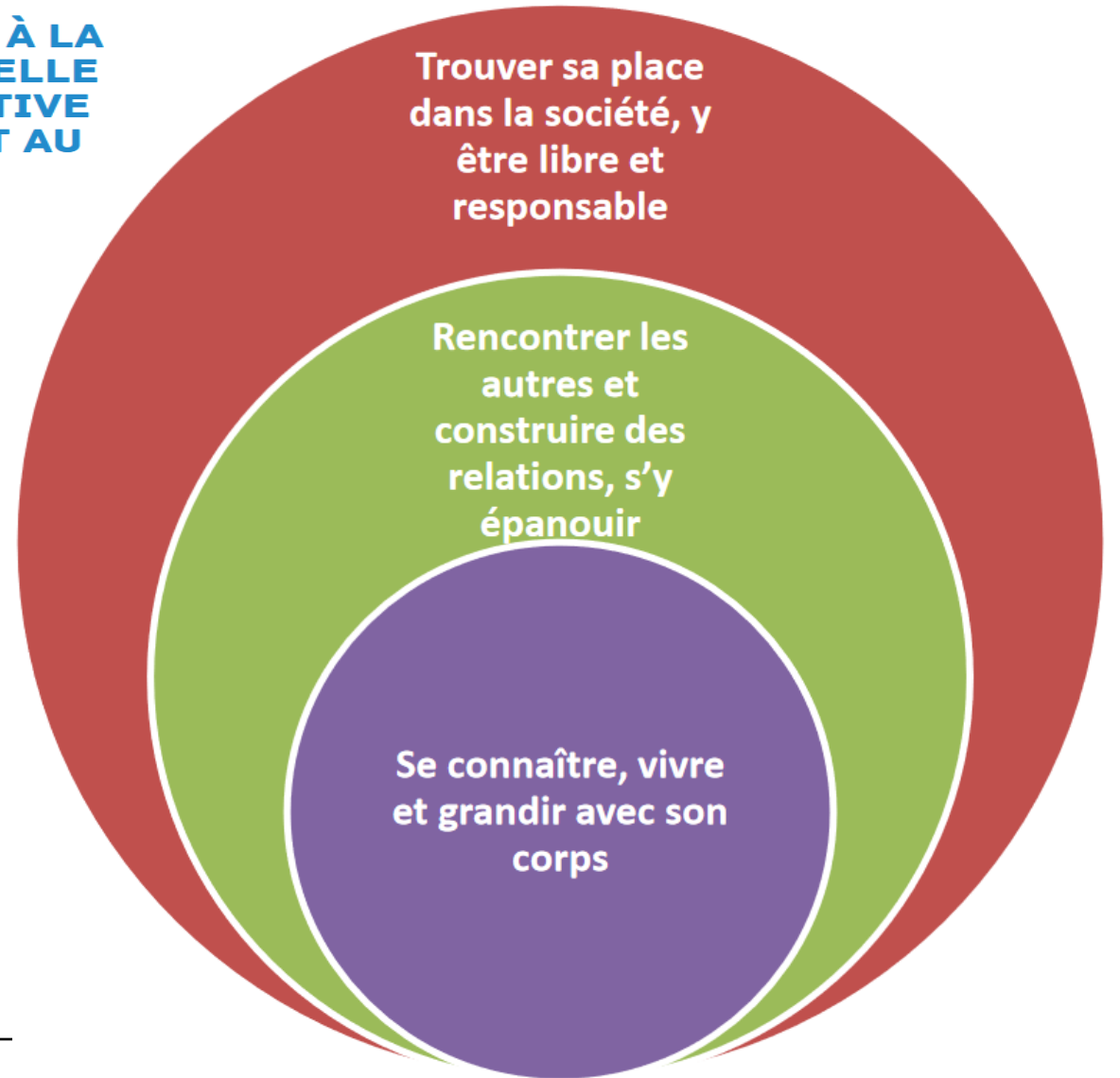
Capture d'écran de la page d'accueil du Genially à retrouver ici :

[Genially Présentation EPSa Versailles](#)

FOCUS EVAR(S)

PROGRAMME D'ÉDUCATION À LA SEXUALITÉ – ÉDUCUER À LA VIE AFFECTIVE ET RELATIONNELLE À L'ÉCOLE MATERNELLE ET À L'ÉCOLE ÉLÉMENTAIRE, ÉDUCUER À LA VIE AFFECTIVE ET RELATIONNELLE, ET À LA SEXUALITÉ AU COLLÈGE ET AU LYCÉE

3 axes



Trouver sa place dans la société, y être libre et responsable

Rencontrer les autres et construire des relations, s'y épanouir

Se connaître, vivre et grandir avec son corps

[HTTPS://WWW.EDUCATION.GOUV.FR/SITES/DEFAULT/FILES/UN-PROGRAMME-AMBITIEUX-EDUQUER-A-LA-VIE-AFFECTIVE-ET-RELATIONNELLE-ET-A-LA-SEXUALITE_1.PDF](https://www.education.gouv.fr/sites/default/files/un-programme-ambitieux-eduquer-a-la-vie-affective-et-relationnelle-et-a-la-sexualite_1.pdf)

CODE DE L'ÉDUCATION

3 séances annuelles par groupes
d'âge homogène
Loi du 4 juillet 2001

Champ biologique
Champ psycho-émotionnel
Champ juridique et social

DONNE UN CADRE

- **CONTENU** : notions et exemples d'activités
- **PROGRESSIVITE** : Ecole Collèges Lycées et CAP

OBJECTIFS

PROTECTION des jeunes

- Contre les VSS
- Contre les discriminations
- Contre les inégalités filles-garçons

EPSA

- Développer le pouvoir d'agir des enfants et des adolescents
- Développer des habitudes favorables à la santé et au bien-être

**Un programme ambitieux :
éduquer à la vie
affective et relationnelle,
et à la sexualité**



- Présentation du programme de l'école maternelle et de l'école élémentaire : éduquer à la vie affective et relationnelle
- Présentation du programme du collège, du lycée et du CAP : éduquer à la vie affective et relationnelle, et à la sexualité

Accompagner et former les équipes dans les établissements

- Accompagnement individualisé (FIL EPSa, webinaires)
- Formation : parcours consolidés
- Production de ressources



[Page Ariane EPSa Versailles](#)

Faire de la labellisation un levier de pilotage

- Créer un collectif d'établissements labellisés
- Redonner sa place au CESCE
- Au travers d'une démarche de projet



[Page académique
Labellisation Edusanté](#)



Eduquer, protéger, prévenir

- Elève Cible et Acteur
- Partenariats et projets départementaux
- Faire de l'EPSa l'affaire de tous en établissement

Eduquer

Protéger

Prévenir

- **Prendre en charge** leur santé physique, psychique et sociale,
- **Devenir capable** de répondre aux épreuves de la vie grâce au développement de leurs compétences psychosociales,
- **D'agir** dans les dimensions individuelle et collective.

Acquérir des connaissances et des compétences

Environnement scolaire
Climat scolaire
Inclusion scolaire

Mise en œuvre d'actions



Les établissements engagés dans des démarches de promotion de la santé (physique, mentale et sociale) peuvent être valorisés par la labellisation EDUSANTE. La labellisation est un véritable levier pour favoriser les initiatives et développer les projets en établissements.

Être labellisé permet de :

- Développer une culture commune autour du bien-être en établissement
- Être reconnu institutionnellement, notamment auprès des partenaires
- Avoir un repère du niveau d'expertise du projet
- Valoriser et pérenniser les actions
- Renforcer la motivation et la qualité relationnelle avec les élèves



Comment trouver les informations ?
[Site EPSa académique](#)
[Site E3D académique](#)

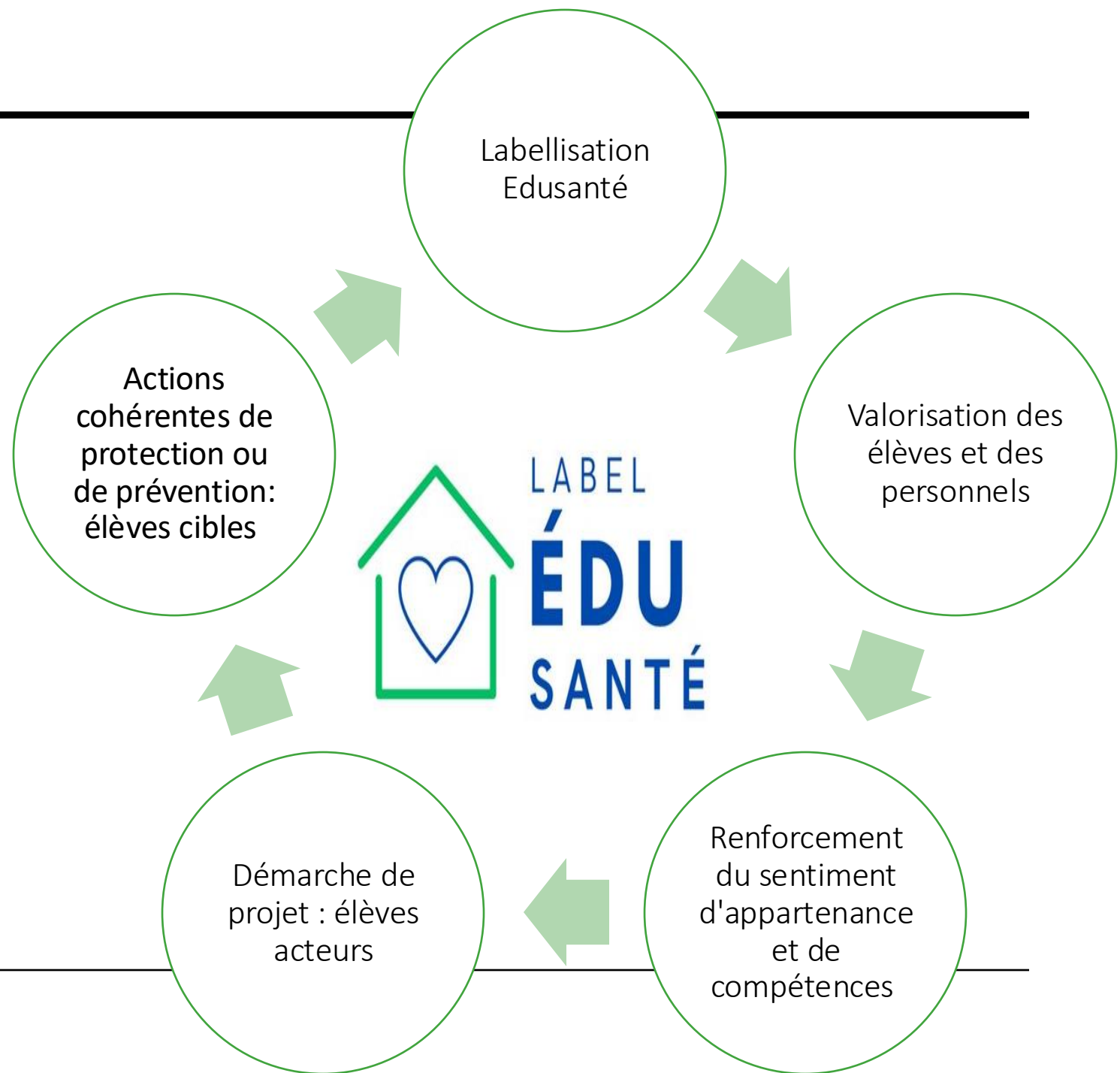
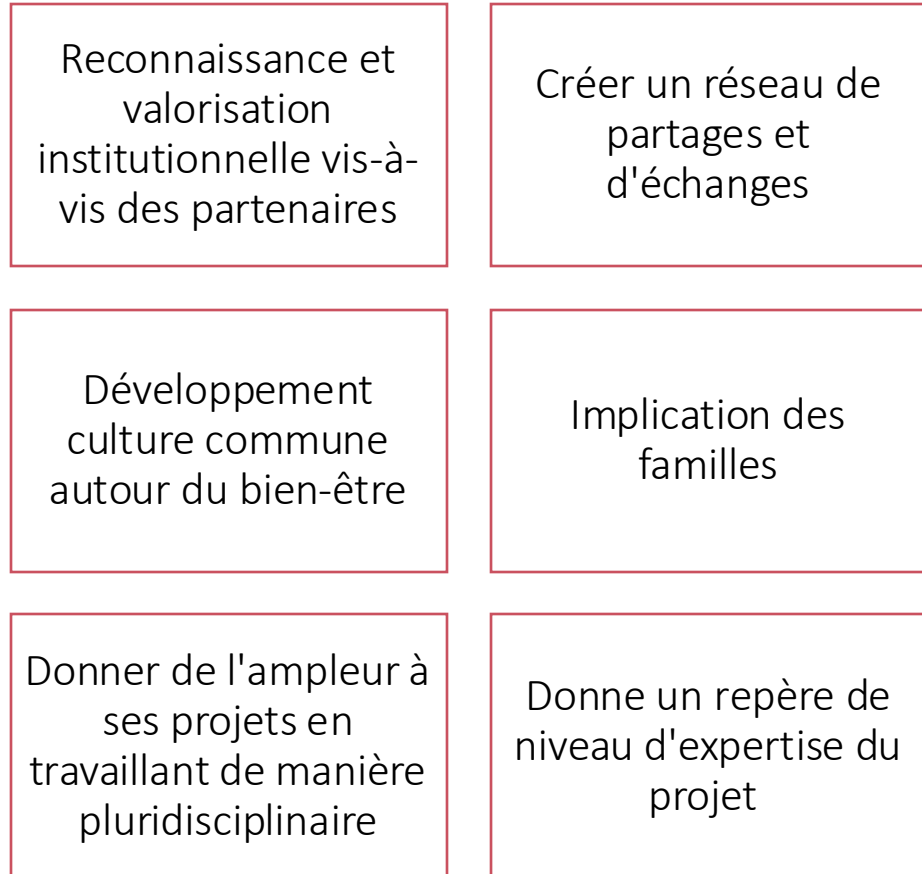
Le Label Edu-santé, valable 3 ans et décliné en 3 niveaux, atteste votre niveau d'engagement dans la démarche école promotrice de la santé.



-  Qu'est ce que la démarche école promotrice de la santé ?
-  Les critères de labellisation
-  Les documents à annexer et le formulaire de labellisation



OBJECTIFS DE LA LABELLISATION



20240297 - INITIER OU VALORISER UNE DEMARCHE ECOLE PROMOTRICE DE SANTE ET DE BIEN-ETRE EN ETABLISSEMENT



Public cible : Equipes interdisciplinaires et intercatégorielles
Intervenant(s) : Groupe académique Ecole Promotrice de Santé (EPSa)



Durée : 6h à 9h
Modalité : Présentiel

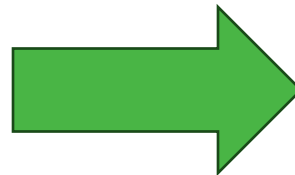
Groupe de formateurs.trices
Santé Bien-être Réussite (SBR)

Prevention
Démarche positive

Démarche globale d'établissement impliquant chaque acteur (élèves et personnels)

Une réponse à des BESOINS TRES DIFFERENTS

- Amélioration du climat scolaire
- Réflexion liée au bâti scolaire
- Obtention d'un label
- Développement des CPS
- Education à
- Favoriser le Bien être
- Prévention de l'absentéisme
- Prévention du harcèlement
- Pratiques pédagogiques et évaluation



Adaptation de la FIL aux besoins et explorer différents champs thématiques pour faire de l'école un lieu de promotion de la santé et du bien-être

2 axes du déploiement : Mise en oeuvre du **protocole santé mentale** de la DGESCO et **formation des personnels**

FORMATION DE DEUX
SECOURISTES
EN SANTE MENTALE
par établissement
= 1 CPE + 1 Enseignant



MISE EN PLACE D'UN
PROTOCOLE SANTE
MENTALE



OBJECTIF :

Faciliter le repérage,
évaluer le niveau d'alerte et
améliorer
l'accompagnement des
élèves en situation de
souffrance psychique



[Trame de protocole à adapter](#)

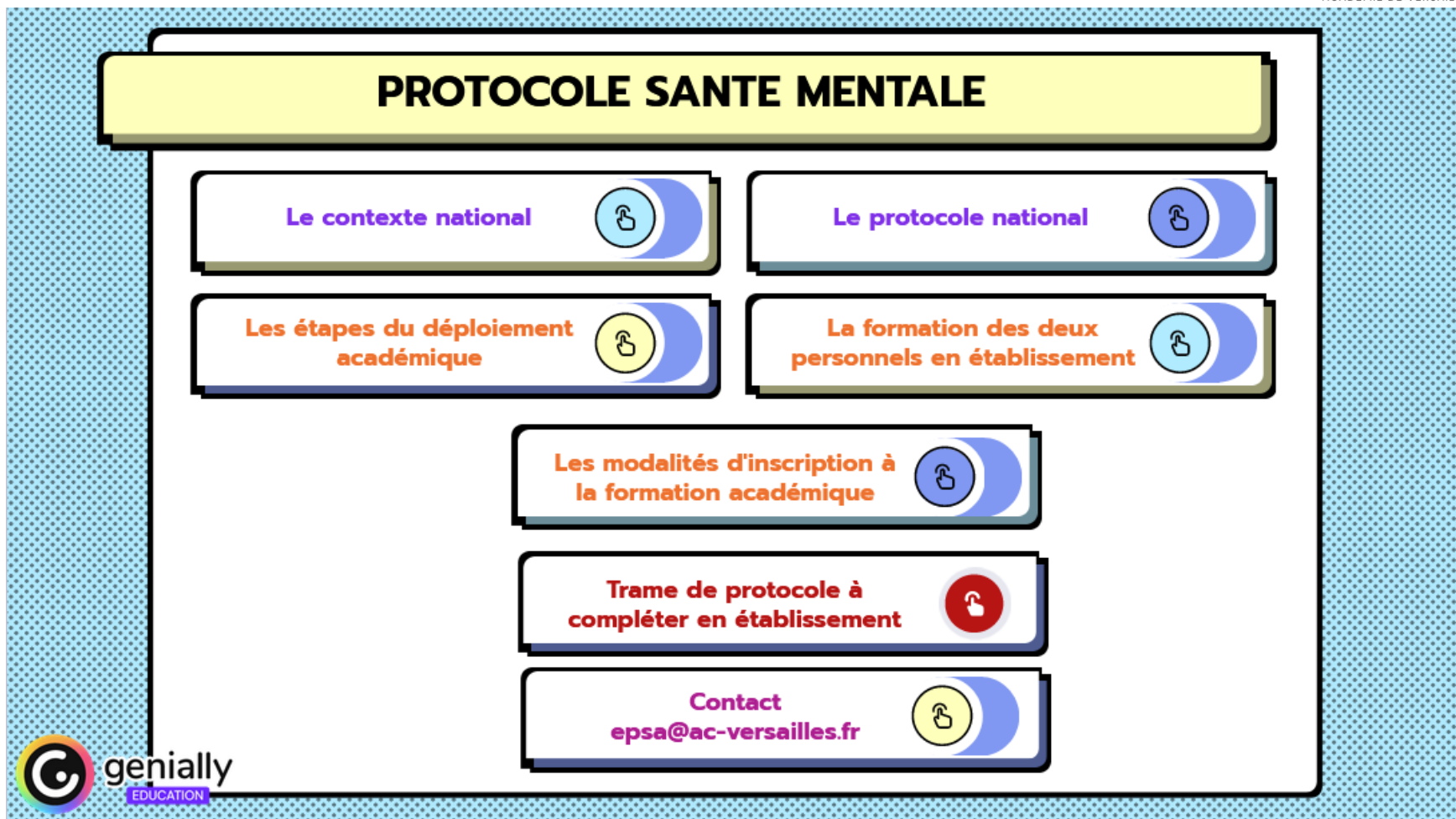
= personnes formées, identifiées au
niveau académique et relais vers les
personnels ressources

- Identification de 2 personnels par le CE
- Formation : 1 jour et demi de formation (une demi-journée en distanciel et une journée en présentiel)
- Remontée des noms via GAIA Respo

Numéro de dispositif : 24A0252188



[Protocole santé
mentale-Académie
de Versailles](#)



Les ressources

- Page ARIANE dédiée : [Page ARIANE](#)
- Flyer de présentation
- Guides d'accompagnement

epsa@ac-versailles.fr

BUISSON Carole IA-IPR
DEKEUWER Cécile CMI
BENOIT Jaya SMIS
DUCARD Véronique SMIS
LEDUC Christine
 SMIS

ÉCOLE PROMOTRICE DE LA SANTÉ ET DU BIEN-ÊTRE



Qu'est-ce qu'une École Promotrice de Santé (EPSa) ?



C'est une école qui prend en compte le bien-être et la santé physique, psychique et sociale comme facteurs déterminants de la réussite scolaire.

Eduquer

Acquérir des connaissances et des compétences
Développer des Compétences Psychosociales (CPS)

Protéger

Environnement
Climat scolaire
Inclusion scolaire

Prévenir

Mise en œuvre d'actions

Quels sont les acteurs d'une démarche EPSa ?

Partenaires

Écoles et Établissements

Académie DSDEN

Associations

(CIRP, Centre Mutualité Académie...)

Communauté éducative élargie

Élèves acteurs-ambassadeurs santé
Équipe pilote CESCE

Équipe pluricatégorielle académique et départementale

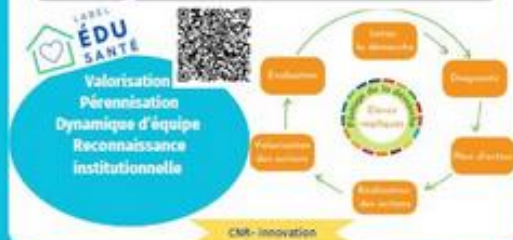
CAESCE
CDESCE

Collectivités territoriales

ARS

Démarche globale et positive

Comment valoriser une démarche EPSa ?



Comment être accompagné en établissement ?

Des formations EAFC

Page ARIANE



Équipe académique
Carole Buisson, Cécile Dekeuwer, Jaya Benoit, Véronique Ducard

Contact: epsa@ac-versailles.fr



Page ARIANE



EPSa
De quoi parle-t-on ?



Labellisation
Edusanté

3 mars au 13 avril



Protocole Santé mentale



Guide d'accompagnement
Éducation à la vie relationnelle, affective et éducation à la sexualité