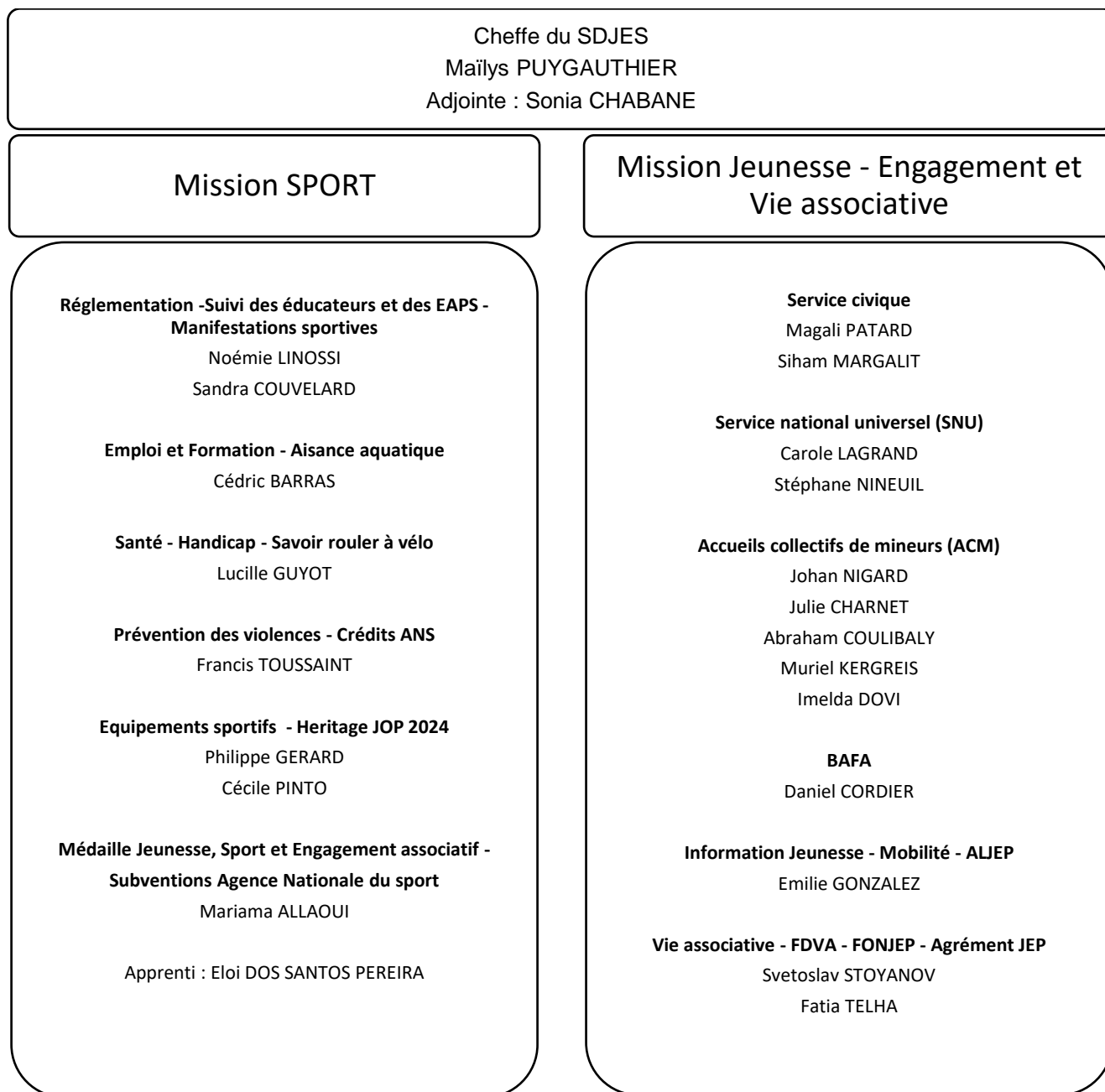


Organigramme détaillé

Service départemental à la Jeunesse, à l'Engagement et aux Sports

- SDJES 92 -



Pour nous joindre

❖ Mail

SNU : ce.sdjes92.snu@ac-versailles.fr

Service civique : ce.sdjes92.servicecivique@ac-versailles.fr

FDVA – ALJEP - FONJEP : ce.sdjes92.jeunesse@ac-versailles.fr

ACM : ce.sdjes92.acm@ac-versailles.fr

BAFA : ce.sdjes92.bafabafd@ac-versailles.fr

Service sport : ce.sdjes92.sports@ac-versailles.fr

Educateurs sportifs : ce.sdjes92.educateurs@ac-versailles.fr

Subvention Sport (ANS) : ce.sdjes92.ans@ac-versailles.fr

Médaille Jeunesse, Sport, Engagement Associatif : ce.sdjes92.ceremoniemedaille@ac-versailles.fr

prenom.nom@ac-versailles.fr

Hormis pour :

- Mme GONZALEZ : Emilie.Gonzalez2@ac-versailles.fr
- Mme PINTO : cecile.pinto1@ac-versailles.fr
- Mme ALLAOUI : Mariama.Allaoui1@ac-versailles.fr

❖ Téléphone

Accueil DSDEN : 01 71 14 29 29

du lundi au vendredi de 9 h à 12 h et de 14 h à 17 h

❖ Adresse

DSDEN - SDJES - Service départemental à la jeunesse, à l'engagement et aux sports

167-177 avenue Frédéric et Irène Joliot-Curie

92013 Nanterre Cedex