



**RÉPUBLIQUE
FRANÇAISE**

*Liberté
Égalité
Fraternité*

| Centre d'information et d'orientation d'Etat
de Saint-Gratien



APRÈS LA 3ème

Année 2025-2026



RÉPUBLIQUE
FRANÇAISE

*Liberté
Égalité
Fraternité*

Centre d'information et d'orientation d'Etat
de Saint-Gratien



CENTRE D'INFORMATION ET D'ORIENTATION de Saint-Gratien

Adresse: 2 allée Louis de Funès 95210 Saint-Gratien

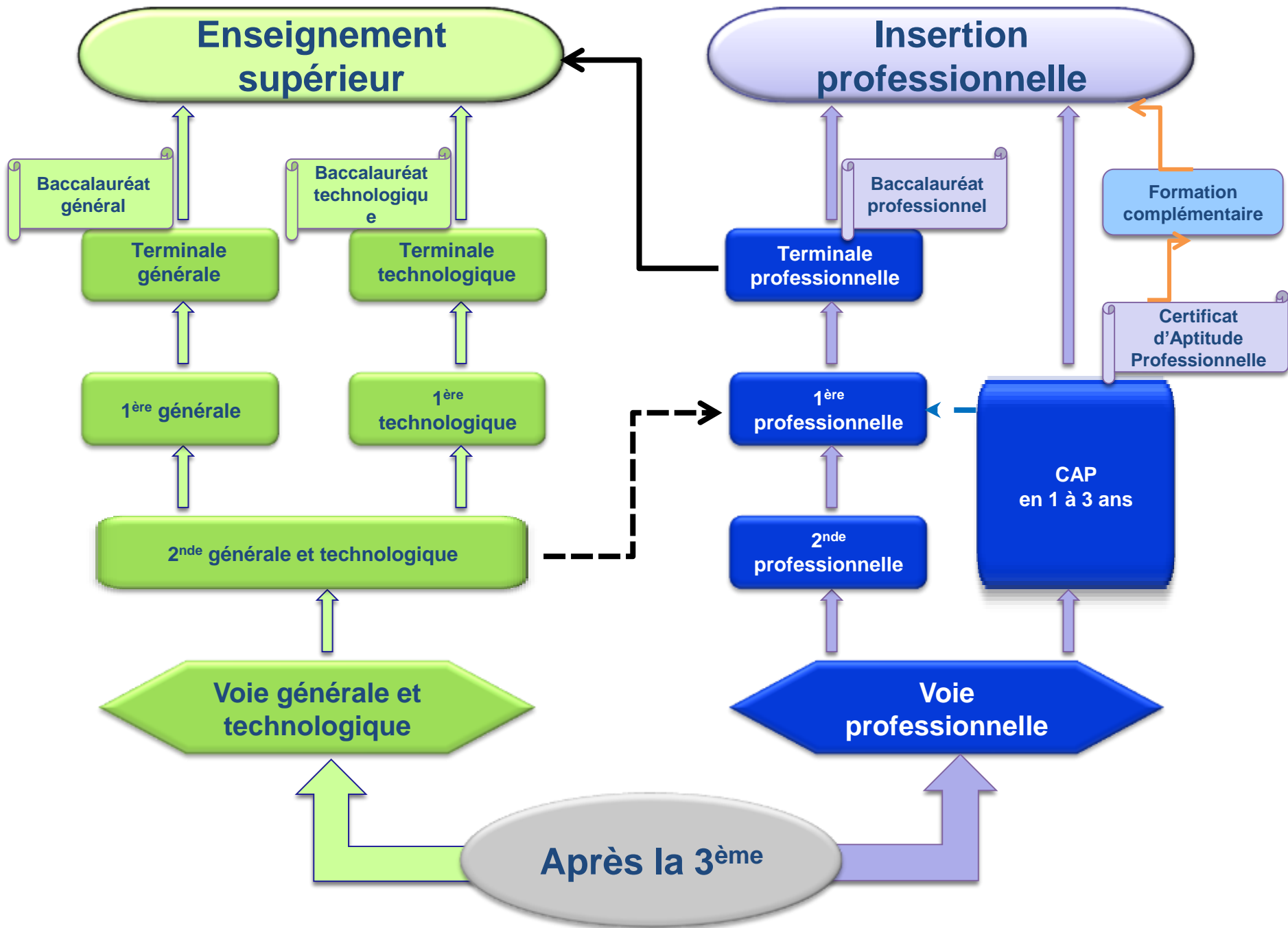
Téléphone: 01 30 83 50 85

Email: cio-saint-gratien@ac-versailles.fr

Site internet: <https://www.ac-versailles.fr/cio-saint-gratien>

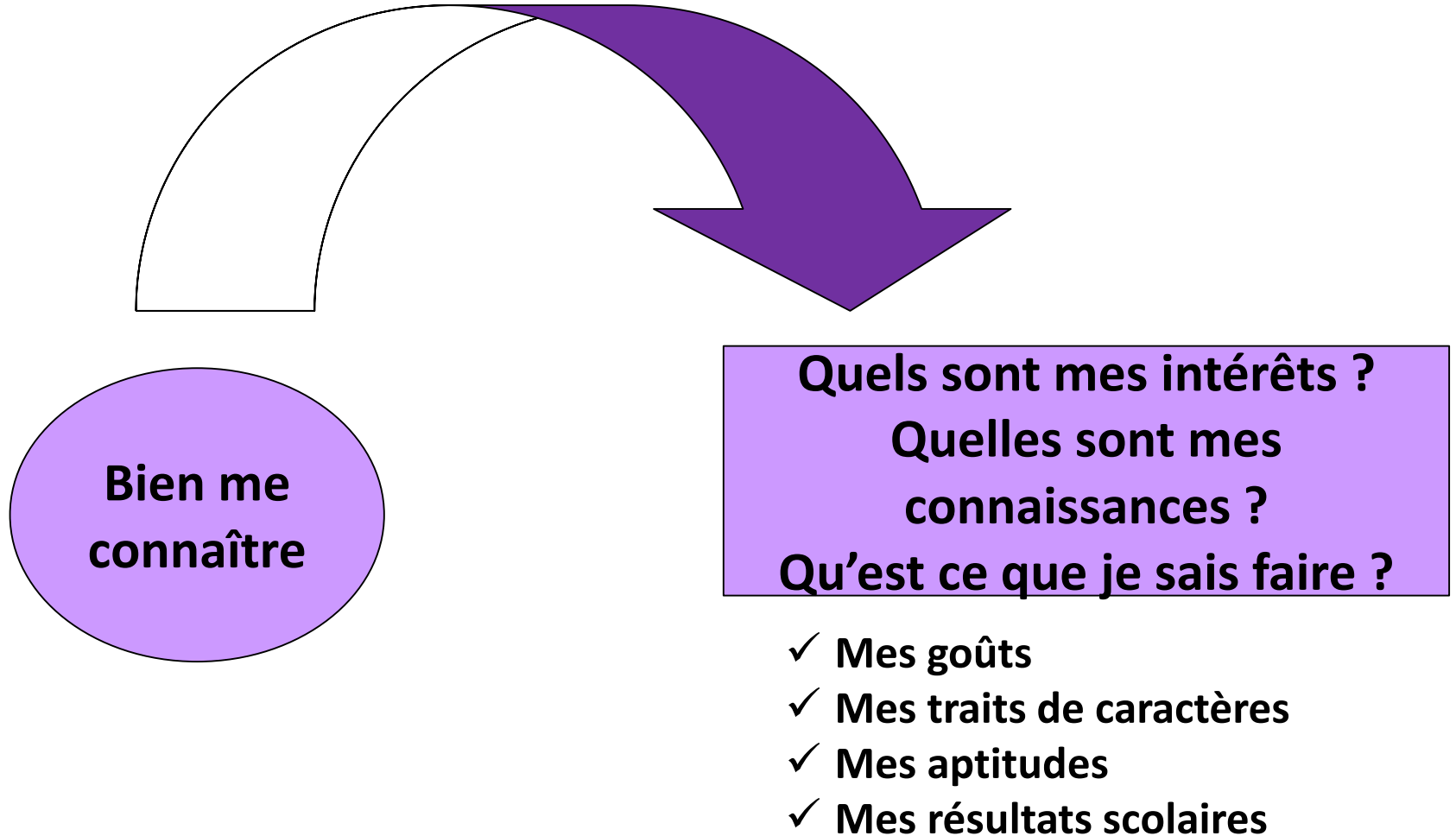
Padlet du CIO:

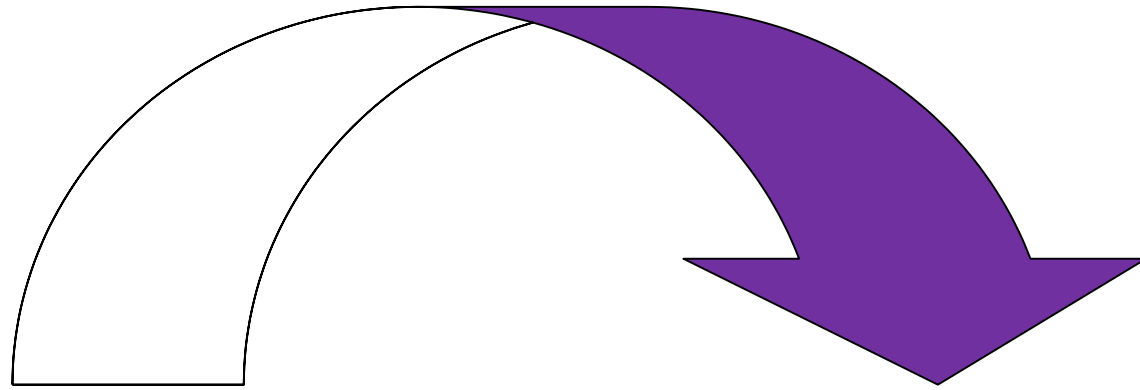
<https://padlet.com/padlets/wu2qqaqwkk53yq4f>



Pour choisir mon orientation...

Je dois essayer de...

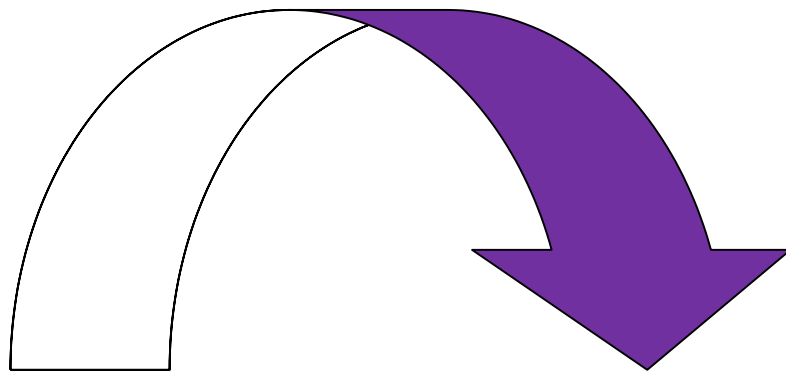




**Quelles professions
correspondent à mes
centres d'intérêts ?**

**Bien
connaître les
professions**

- ✓ **Contenu de ces métiers**
- ✓ **Conditions de travail, salaire, qualités requises**
- ✓ **Débouchés, promotion possible**
- ✓ **Quelles études pour parvenir à exercer ces métiers ?**



**Bien
connaître les
études**

**Quelles études existe-t-il ?
A quoi mènent-elles ?**

- ✓ **Quelles sont les filières existantes ?**
- ✓ **Quelles études mènent aux métiers qui m'intéressent ?**
- ✓ **Pour un diplôme visé,**
 - **durée et lieu des études**
 - **matières enseignées**
 - **recrutement**
 - **passerelles possibles**

Choisir une voie de formation = Choisir une façon d'étudier

Voie générale: un enseignement abstrait, théorique, conceptuel

Voie technologique: observation et expérimentation permettent d'aborder les concepts plus abstraits

Voie professionnelle: l'enseignement s'appuie sur l'acquisition de savoir-faire et de compétences concrètes



VOIE PROFESSIONNELLE



33 % d'enseignement général
42 % d'enseignement professionnel
25% de formation en milieu professionnel



Préparer un diplôme professionnel, apprendre un métier

Des journées de classe organisées différemment du collège:

✓ **Des enseignements généraux** (français, maths, histoire-géo, langues vivantes, EPS, physique et chimie, arts appliqués).

✓ **Des enseignements professionnels** (en atelier, laboratoire ou salle informatique)

- afin d'y apprendre les techniques et les gestes professionnels
- à l'aide d'outils et matériels spécifiques.

✓ **Des périodes de formation en milieu professionnel :**

- **12 à 16 semaines en CAP** réparties sur les 2 ans.
- **22 semaines en Bac professionnel** réparties sur les 3 ans.

La transformation de la voie professionnelle

✓ **Test de positionnement** à l'entrée au lycée pour les élèves de 2nde professionnelle et de 1^{ère} année de CAP : permet d'obtenir un profil individuel de chaque élève.

✓ **Accompagnement personnalisé** et adapté à chaque élève.

✓ **Accompagnement au choix de l'orientation.**

✓ **La 2nde professionnelle** organisée par **famille de métiers** : un parcours de l'élève plus progressif et plus lisible.

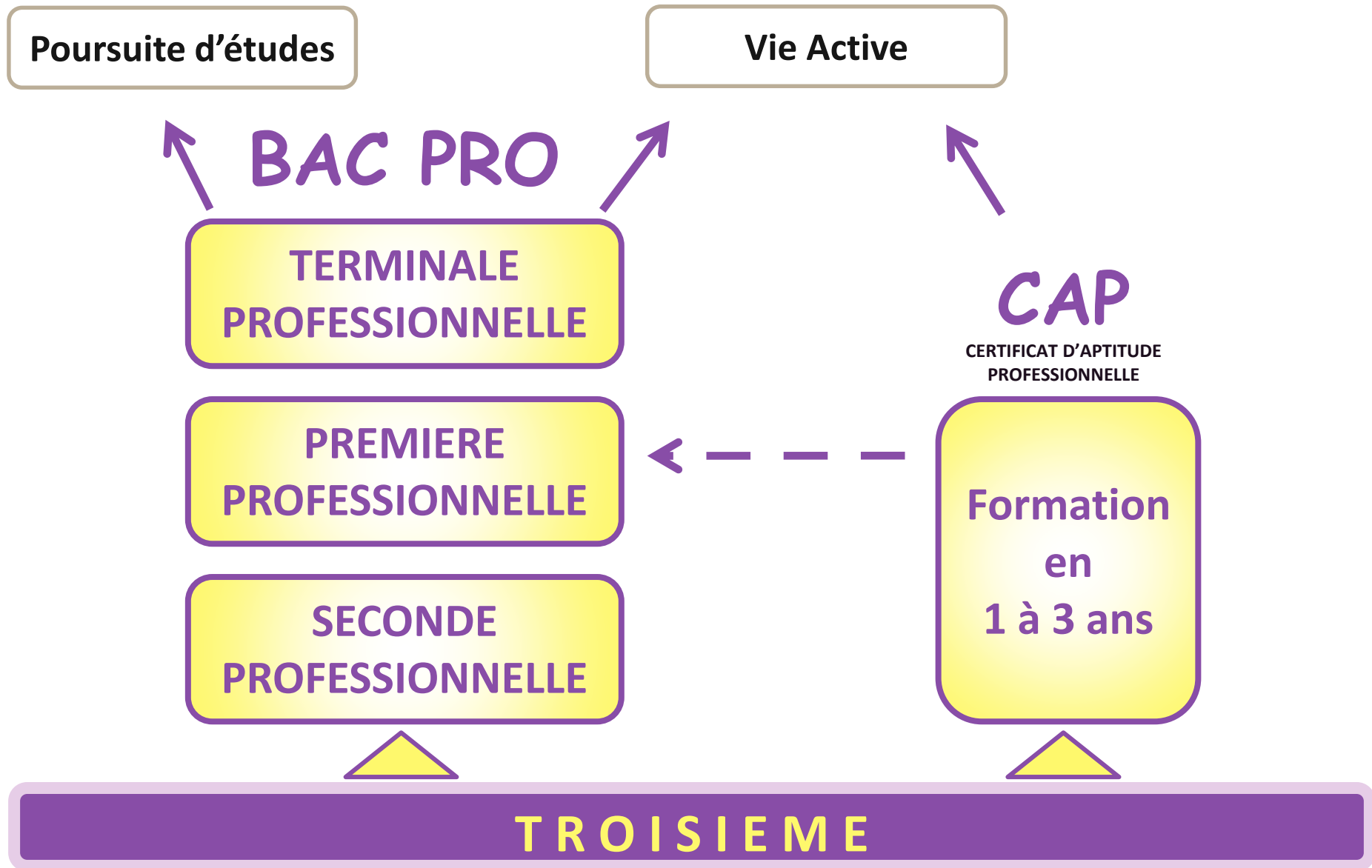
Exemple : Métiers de la relation client.

✓ **Des cours en "co-intervention"** : des enseignements professionnels seront donnés par l'enseignant référent, qui sera parfois accompagné par un enseignant de français ou de mathématiques.

Objectif : rendre plus "concrets" les enseignements généraux et leur donner du sens.

✓ Le **CAP** pourra être préparé en 1, 2 ou 3 ans.

Parcours de la voie professionnelle



Exemples de bacs professionnels

Par familles de métiers

FAMILLE : CONSTRUCTION DURABLE DU BATIMENT ET DES TRAVAUX PUBLICS

- Travaux publics
- Ouvrages du bâtiment : métallerie
- Aménagement et finitions du bâtiment

...

FAMILLE : METIERS DES INDUSTRIES GRAPHIQUES ET DE LA COMMUNICATION

- Réalisation de produits imprimés et plurimédia
- Façonnage de produits imprimés, routage

...

FAMILLE : METIERS DE LA REALISATION D'ENSEMBLE MECANIQUES ET INDUSTRIELS

- Fonderie
- Microtechniques
- Technicien en chaudronnerie industrielle

...

FAMILLE : METIERS DE L'AGENCEMENT, DE LA MENUISERIE ET DE L'AMEUBLEMENT

- Technicien menuisier agenceur
- Etude de réalisation d'agencement

...

Exemples de bacs professionnels

Par familles de métiers

FAMILLE : METIERS DE LA GESTION ADMINISTRATIVE, DU TRANSPORT ET DE LA LOGISTIQUE

- Logistique
- Organisation de transport de marchandises
- Assistance à la gestion des organisations et de leurs activités aGOra

FAMILLE : METIERS DE LA RELATION CLIENT

- Métiers du commerce et de la vente
- métiers de l'accueil

FAMILLE : METIERS DES TRANSITIONS NUMERIQUES ET ENERGETIQUES

- Systèmes numériques
- Métiers de l'électricité et de ses environnements connectés
- Technicien du froid et du conditionnement d'air

...

FAMILLE : METIERS DE LA MAINTENANCE DES MATERIELS ET DES VEHICULES

- Maintenance des véhicules option A voitures particulières, option B Véhicules de transport routier, option C motocycles
- Maintenance des matériels

...

Exemples de bacs professionnels Par familles de métiers

FAMILLE : METIERS DE LA BEAUTE ET DU BIEN-ETRE

- Métiers de la coiffure
- Esthétique cosmétique
parfumerie

FAMILLE : METIERS DE L'HOTELLERIE-RESTAURATION

- Cuisine
- Commercialisation et services
en restauration

FAMILLE : METIERS DE L'ALIMENTATION

- Boulanger-pâtissier
- Boucher-charcutier-traiteur
- Poissonnier-écailler-traiteur

Exemples de bacs professionnels hors familles de métiers

- Accompagnement Soins et Services à la
personne
- Animation-enfance et personnes âgées
- Constructions de carrosseries
- Métiers de la mode-vêtements

- Conducteur transport routier
marchandises
- Métiers de la sécurité
- ...

Les bacs professionnels du secteur agricole

4 familles de métiers, quelques exemples :

FAMILLE : PRODUCTIONS ANIMALES/VEGETALES

- Conduite et gestion d'une entreprise du secteur canin et félin
- Conduite et gestion de l'entreprise hippique
- Conduite et gestion de l'entreprise agricole
- Conduite de productions horticoles (arbres, fruits, fleurs..)

FAMILLE : CONSEIL, VENTE

- Technicien conseil-vente en animalerie

FAMILLE : ALIMENTATION-BIO-INDUSTRIE DE LABORATOIRE

- Laboratoire contrôle qualité

...

FAMILLE : NATURE, JARDIN, PAYSAGE, FORET

- Aménagements paysagers
- Gestion des milieux naturels et de la faune

Hors familles de métiers :

Services aux personnes et territoires / Technicien en expérimentation animale

CAP accueillant principalement les élèves de 3ème générale Académie de Versailles

- **Accessoiriste réalisateur**
- **Accompagnement éducatif petite enfance**
- **Aéronautique option avionique**
- **Agent de sécurité**
- **Arts de la broderie**
- **Charpentier bois**
- **Conducteur d'engins : travaux publics et carrières**
- **Conducteur routier marchandises**
- **Ebéniste**
- **Esthétique, cosmétique, parfumerie**
- **Métiers de la coiffure**
- **Signalétique et décors graphiques**

Peu de places
Sélection
importante



Apprentissage

La formation professionnelle après la 3ème
sous contrat d'apprentissage



CAP

Bac Pro en 3 ans

Ces diplômes de formation professionnelle peuvent être préparés en alternance.

Un **contrat de travail** doit être signé entre le jeune, un employeur et un Centre de Formation d'Apprentis (CFA).

Cette démarche doit être faite par la famille.

Apprentissage

Le principe :

- Temps partagé entre l'entreprise et le centre de formation.
- Statut de salarié et non d'étudiant.
- Attention à la charge de travail importante.



Quelques conseils pour chercher une entreprise :

- Commencer tôt et faire jouer son réseau relationnel.
- Consulter les annonces de la presse, de Pôle Emploi, les sites internet des entreprises.
- Participer à des forums, aux salons, aux journées « Portes ouvertes ».
- Faire des candidatures spontanées en adressant CV et LM.
- Tenir un journal de bord de ses démarches/relancer par téléphone après 8-10 jours si pas de réponse (préparez votre appel).



Le salaire des apprentis

Salaire d'un apprenti en 2024	Moins de 18 ans		18 à 20 ans		21 à 25 ans	
	Base de calcul	Montant brut	Base de calcul	Montant brut	Base de calcul	Montant brut
1ère année d'alternance	27% SMIC	486,49 €	43% SMIC	774,77 €	53% SMIC*	954,95 €
2ème année d'alternance	39% SMIC	702,70 €	51% SMIC	918,92 €	61% SMIC*	1 099,10 €
3ème année d'alternance	55% SMIC	990,99 €	67% SMIC	1 207,21 €	78% SMIC*	1 405,40 €
Salaire d'un apprenti en 2024	26 ans et plus					
	Base de calcul			Montant brut		
	100% SMIC*			1 801,80 €		

<https://www.alternance-professionnelle.fr/salaire-apprenti/>



BASSIN D'EDUCATION D'ENGHEN-LES-BAINS FORMATIONS PROFESSIONNELLES APRES LA TROISIEME

CIO de Saint Gratien – Mise à jour mars 2026



EAUBONNE - Lycée Louis Armand
32 rue Stéphane Proust – Tél. : 01 34 06 10 30
www.lyc-armand-aubonne.ac-versailles.fr
CAP Equipier polyvalent de commerce (EPC)
CAP Maintenance des matériels d'espaces Verts (MMEV)

2^{nde} pro Métiers de la relation client (MRC)
→ Bac pro Métiers du commerce et de la vente (MCV)
Option A Animation et gestion de l'espace commercial (AGEC)
Option B Prospection clientèle et valorisation de l'offre commerciale (PCVOC)

2^{nde} pro Métiers du pilotage et de la maintenance d'installations automatisées (MPMIA)
→ Bac pro Maintenance des systèmes de productions

MONTMORENCY – LP Turgot
3 place au Pain – Tél. : 01 34 05 15 25
<http://www.lyc-turgot-montmorency.ac-versailles.fr>

CAP Equipier polyvalent du commerce (EPC)
2^{nde} pro Métiers de la gestion administrative, du transport et de la logistique (GATL)
→ Bac pro Assistance à la gestion des organisations et de leurs activités (AGORA)

2^{nde} pro Métiers de la relation client (MRC)
→ Bac pro Métiers du commerce et de la vente (MCV)
Option A Animation et gestion de l'espace commercial (AGEC)
Option B Prospection clientèle et valorisation de l'offre commerciale (PCVOC)
→ Bac pro Métiers de l'accueil (MA)
Section européenne anglais

ENGHEN – Lycée Gustave Monod
71 avenue de Ceinture – Tél. : 01 39 89 32 41
www.lyc-monod-enghien.ac-versailles.fr

CAP Electricien *exclusivement en apprentissage*

2^{nde} pro Métiers de la gestion administrative, du transport et de la logistique (GATL)
→ Bac pro Assistance à la gestion des organisations et de leurs activités (AGORA)

2^{nde} pro Métiers des transitions numériques et énergétiques (TNE)
→ Bac pro Métiers de l'Electricité et de ses Environnements Connectés (MELEC) *proposé en alternance avec le CFA acad*

2^{nde} pro Métiers de la réalisation d'ensembles mécaniques et industriels (REMI)
→ Bac pro Technicien en réalisation de produits mécaniques (TRPM) *option réalisation et suivi de production (RSP)*

ERMONT – LP Gustave Eiffel
9 allée Jean de Florette - Tél. : 01 34 14 17 32
www.lyc-eiffel-ermont.ac-versailles.fr

CAP Agent de sécurité
CAP Electricien

2^{nde} pro Métiers de la gestion administrative, du transport et de la logistique
→ Bac pro Assistance à la gestion des organisations et de leurs activités (AGORA)

2^{nde} pro Métiers des transitions numériques et énergétiques (TNE)
→ Bac pro Métiers de l'Electricité et de ses Environnements Connectés (MELEC)
→ Bac pro Cybersécurité, informatique et réseaux, électronique (CIEL)

Bac pro Métiers de la sécurité (MS)
Section européenne anglais

TAVERNY – Lycée Louis Jouvet
26 rue de Saint-Prix - Tél. : 01 34 18 41 20
www.lyc-jouvet-taverny.ac-versailles.fr

CAP Electricien

2^{nde} pro Métiers de la gestion administrative, du transport et de la logistique (GATL)
→ Bac pro Assistance à la gestion des organisations et de leurs activités (AGORA)

2^{nde} pro Métiers des transitions numérique et énergétique (TNE)
→ Bac pro Métiers de l'Electricité et de ses Environnements Connectés (MELEC)

Bac pro Accompagnement, Soins et Services à la Personne (ASSP)
Options : à domicile et en structure

Bac pro Animation-enfance et personnes âgées – section européenne anglais

ERMONT – LP Ferdinand Buisson
245 rue Ferdinand Buisson - Tél. : 01 34 15 70 61
www.lyc-buisson-ermont.ac-versailles.fr

CAP Equipier polyvalent du commerce (EPC)
CAP Métiers de la mode – vêtement fluo (MMVF)
CAP Métier du pressing
CAP Monteur en installations sanitaires (MIS)
CAP Monteur en installations thermiques (MIT)

2^{nde} pro Métiers de la relation client (MRC)
→ Bac Pro AGECE : Métiers du Commerce et de la Vente option A
→ Bac Pro PVOC : Métiers du Commerce et de la Vente option B
→ Bac Pro MDA : Métiers de l'Accueil

2^{nde} pro Métiers de la construction durable du bâtiment et des travaux publics
→ Bac Pro OBM/ MAV : Ouvrage du Bâtiment : Métallerie/ Menuiserie alu verre

2^{nde} pro Métiers des études et de la modélisation numérique du bâtiment
→ Bac Pro TBEE : Technicien du Bâtiment Études et Économies
→ Bac Pro MCC : Métiers de la Couture et de la Confection
→ Bac Pro METP : Métiers de l'Entretien des Textiles option B : Pressing *proposé en apprentissage*
Section européenne anglais



VOIE GENERALE ET TECHNOLOGIQUE



Grande place aux cours théoriques



Organisation de la classe de 2^{nde} générale et technologique

ENSEIGNEMENTS COMMUNS

ENSEIGNEMENTS OPTIONNELS

Enseignements	Nombre d'heures par semaine	Accompagnement	2 enseignements optionnels au plus
Français	4 h		
Histoire-géographie	3 h		
Langue vivante 1		Accompagnement	
Langue vivante 2	5 h 30	personnalisé selon les	1 enseignement général
Mathématiques	4 h	besoins des élèves	au choix
Physique-chimie	3 h	+	+
Sciences de la vie et de la Terre	1 h 30		
Sciences économiques et sociales	1 h 30	Accompagnement au	1 enseignement
Sciences numériques et technologie	1 h 30	choix de l'orientation	technologique au choix
Éducation physique et sportive	2 h	(54h)	
Enseignement moral et civique	18 h / an		

2 enseignements optionnels au choix

1 enseignement général parmi		1 enseignement technologique parmi	
<input type="checkbox"/> Arts : au choix parmi arts plastiques, cinéma - audiovisuel, danse, histoire des arts, musique, théâtre	3h	<input type="checkbox"/> Atelier artistique	72h/an
<input type="checkbox"/> Arts du cirque	6h	<input type="checkbox"/> Biotechnologies	1h30
<input type="checkbox"/> Ecologie – agronomie – territoires – développement durable *	3h	<input type="checkbox"/> Création et culture – design	6h
<input type="checkbox"/> Education physique et sportive	3h	<input type="checkbox"/> Création et innovation technologiques	1h30
<input type="checkbox"/> Langues et cultures de l'Antiquité : latin ou grec	3h	<input type="checkbox"/> Hippologie et équitation ou autres pratiques sportives *	3h
<input type="checkbox"/> Langue vivante C	3h	<input type="checkbox"/> Management et gestion	1h30
		<input type="checkbox"/> Pratiques professionnelles *	3h
		<input type="checkbox"/> Pratiques sociales et culturelles *	3h
		<input type="checkbox"/> Santé et social	1h30
		<input type="checkbox"/> Sciences de l'ingénieur	1h30
		<input type="checkbox"/> Sciences et laboratoire	1h30

Les enseignements optionnels latin et grec peuvent être choisis en plus des enseignements optionnels suivis par ailleurs.

* Enseignements assurés uniquement dans les lycées agricoles.

Après la 2^{nde} générale et technologique

- BUT (3 ans)
- Université : LMD (3, 5, 8 ans)
- CPGE (2 ans) + grandes écoles (3 ans)
- Écoles spécialisées (3 à 5 ans)

- BTS (2ans) et BUT (3 ans)
- Écoles spécialisées (3 à 5 ans)
- CPGE réservées aux bacs techno

Bac
général

Bac
technologique

L'enseignement théorique accorde une grande place à l'expression écrite.
Choix de 3 spécialités en 1^{ère}, puis 2 en T^{ale}.

T^{ale}

T^{ale}

1^{ère}

1^{ère}

Voie générale

Voie technologique

8 séries : STMG, STI2D, ST2S, STL, STD2A, STRH, STAV, S2TMD, où cours théoriques alternent avec travaux dirigés (dossiers, cas concrets et manipulations).

2^{nde} générale et technologique

BASSIN D'EDUCATION D'ENGHEN-LES-BAINS FORMATIONS GENERALES ET TECHNOLOGIQUES

CIO de Saint Gratien – Mise à jour mars 2026



TAVERNY – Lycée Louis Jouvét
26 rue de Saint-Prix - Tél. : 01 34 18 41 20
www.lyc-jouvet-taverny.ac-versailles.fr

- ◇ **Bac général**
- ◇ **Bac STI2D**
 - Innovation Technologique et Eco-Conception
 - Energies et environnement
 - Systèmes d'information et numérique
- ◇ **Bac ST2S**

LV: anglais, espagnol, allemand, italien
Section européenne anglais DNL SVT (voie générale)

TAVERNY – Lycée Jacques Prévert
23 chemin vert de Boissy - Tél. : 01 39 95 32 25
www.lyc-prévert-taverny.ac-versailles.fr

- ◇ **Bac général**
- ◇ **Bac STMG**
 - Ressources humaines et communication
 - Mercatique
 - Gestion et finance

LV: anglais, espagnol, allemand, russe, euro anglais, DNL histoire-géo

Section européenne anglais

FRANCONVILLE – Lycée Jean Monnet
Rue Jean Monnet - Tél. : 01 30 72 46 61
www.lyc-monnet-franconville.ac-versailles.fr

- ◇ **Bac général**
- ◇ **Bac STMG**
 - Mercatique
 - Gestion et finance
 - Ressources humaines et communication
- ◇ **Bac STL Biotechnologies**

LV: anglais, espagnol, allemand, italien, euro anglais, euro espagnol

Sections européennes anglais et espagnol

ERMONT – Lycée Van Gogh
Rue Général Decaen - Tél. : 01 30 72 74 22
www.lyc-vangogh-ermont.ac-versailles.fr

- ◇ **Bac général**
- ◇ **Bac STMG**
 - Ressources humaines et communication
 - Mercatique (marketing)
- ◇ **Diplôme de bachelierato** (Bac espagnol)

LV: anglais, espagnol, allemand, russe

Section Bachibac (double délivrance du bac français et du diplôme de bachelierato espagnol)

Section européenne anglais

EAUBONNE – Lycée Louis Armand
32 rue Stéphane Proust – Tél. : 01 34 06 10 30
www.lyc-armand-ebaubonne.ac-versailles.fr

- ◇ **Bac général**
- LV: anglais, espagnol, allemand, italien, euro anglais, euro espagnol

Section européenne anglais et espagnol

MONTMORENCY – Lycée Jean Jacques Rousseau
20 Rue de Jaigny - Tél. : 01 34 05 12 50
www.lyc-rousseau-montmorency.ac-versailles.fr

- ◇ **Bac général**
- ◇ **Bac STMG**
 - Ressources humaines et communication
 - Gestion et finance

LV: anglais, espagnol, allemand, italien, euro anglais, euro italien

Section européenne anglais et italien

ENGHEN – Lycée Gustave Monod
71 avenue de Ceinture – Tél. : 01 39 89 32 41
www.lyc-polyvalent-monod-enghien.ac-versailles.fr

- ◇ **Bac général**
- ◇ **Bac STMG**
 - Ressources humaines et communication
 - Mercatique (marketing)
 - Gestion et finance
- ◇ **Bac STI2D**
 - Energies et environnement
 - Innovation technologique et éco-conception
 - Systèmes d'information et numérique

LV: anglais, espagnol, allemand, italien, euro anglais, chinois

- Section européenne anglais et allemand
- Section AbiBac (double délivrance du bac français et de l'Abitur allemand)

Enseignements de spécialité dans les lycées du Bassin d'Enghien

Année 2026 - 2027

	Louis Armand EAUBONNE	Gustave Monod ENGHIEN	Van Gogh ERMONT	Jean Monnet FRANCONVILLE	J.J Rousseau MONTMORENCY	Louis Juvet TAVERNY	Jacques Prévert TAVERNY
Histoire géographie, géopolitique et sciences politiques	X	X	X	X	X	X	X
Humanités, littérature et philosophie	X	X	X	X	X	X	X
Langues, littératures et cultures étrangères	X	X	X	X	X	X	X
	Anglais - Espagnol	Anglais - Espagnol	Anglais - Espagnol	Anglais - Espagnol	Anglais - Espagnol	Anglais - Espagnol	Anglais
Mathématiques	X	X	X	X	X	X	X
Physique-chimie	X	X	X	X	X	X	X
Sciences de la vie et de la Terre	X	X	X	X	X	X	X
Sciences économiques et sociales	X	X	X	X	X	X	X
Arts		Théâtre		Cinéma Audiovisuel	Arts plastiques		Théâtre
Littérature, langues et cultures de l'Antiquité			X				
Numérique et sciences informatiques	X	X	X	X	X	X	X
Sciences de l'ingénieur	X	X				X	
Education physique pratiques et culture sportives	X	X					



CALENDRIER ET PROCEDURES D'ORIENTATION



Deuxième trimestre

« VOEUX PROVISOIRES »

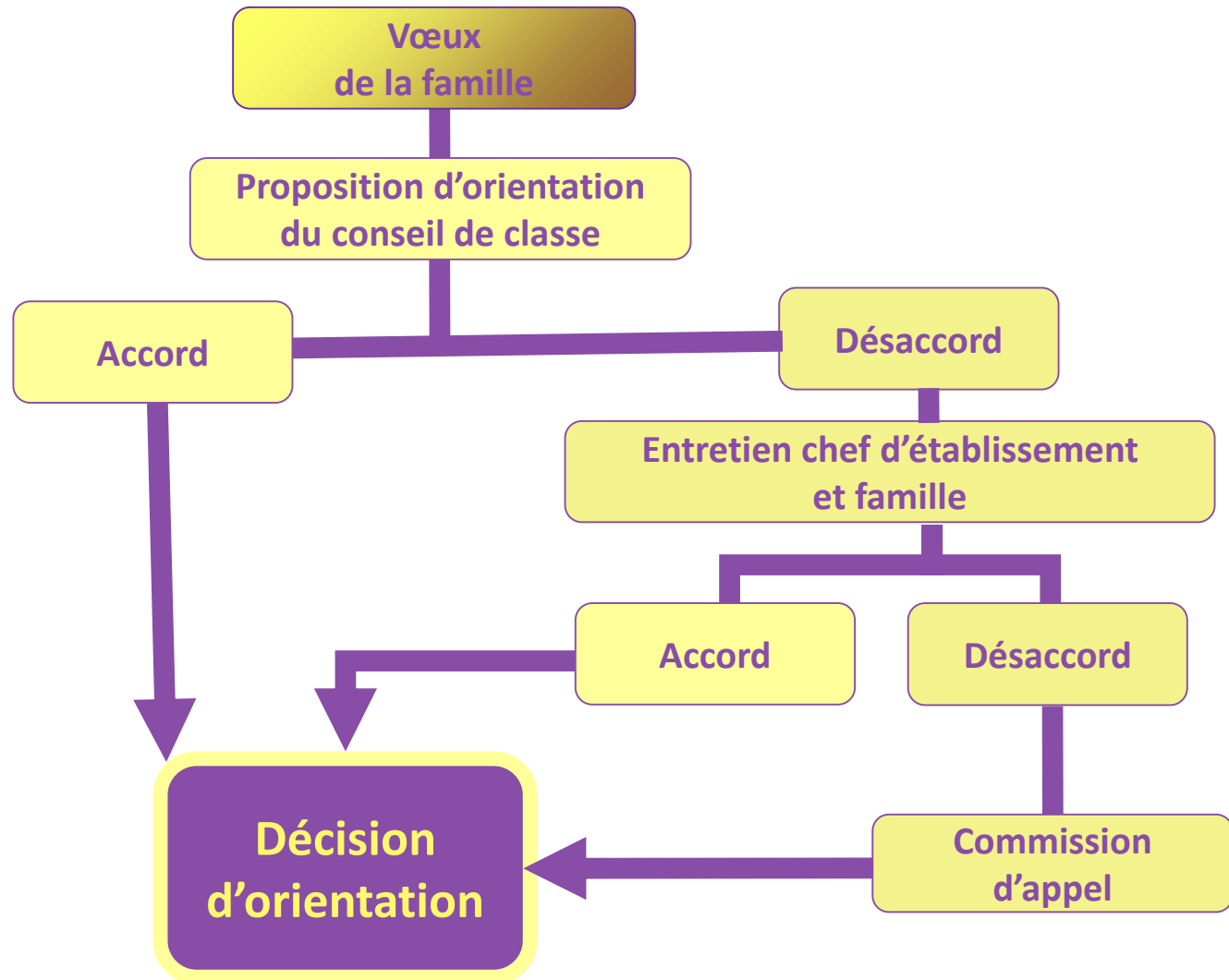
L'élève et sa famille formulent des **intentions d'orientation** :
en ligne sur le site :

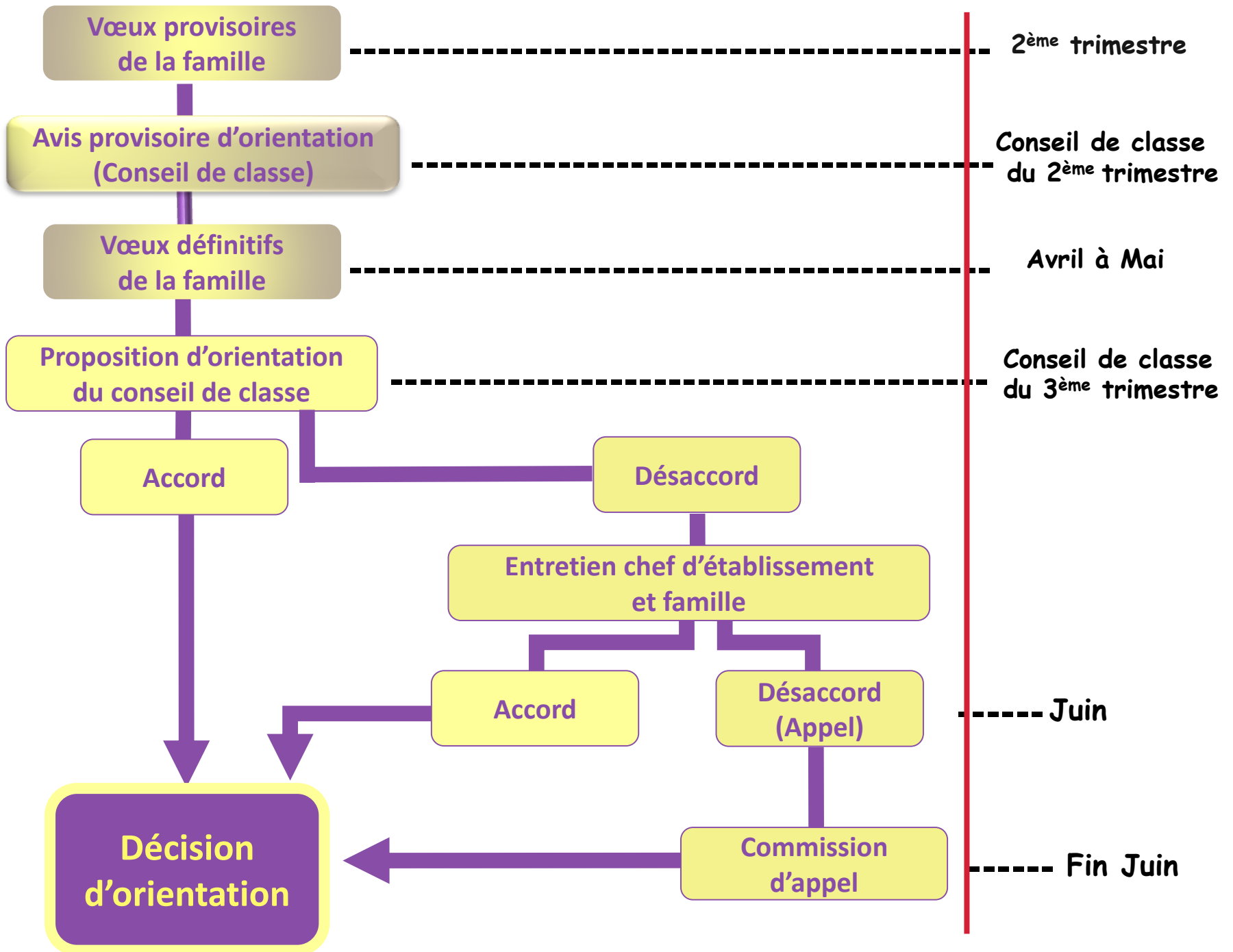
<https://teleservices.ac-versailles.fr/ts>

Suite au conseil de classe du 2^{ème} trimestre , un premier avis sur les choix de l'élève et de sa famille est donné par l'équipe éducative : **avis provisoire**.

Troisième trimestre

« VOËUX DEFINITIFS »





Les services en ligne

Orientation

Affectation

Inscription

Services en ligne : Comment y accéder ?

La procédure de connexion aux services en ligne vous est communiquée par le collègue.

Compte ATEN / EduConnect (codes communiqués par le collègue)

Calendrier Orientation

- **Janvier - février :**

saisie des vœux provisoires par les familles (uniquement via le service en ligne SLO).

- **Mars :**

accusé réception des avis du conseil de classe par les familles.

- **Mai :**

saisie des vœux définitifs par les familles (uniquement via le service en ligne SLO).

- **Début juin :**

accusé réception des avis du conseil de classe par les familles.

- **Mai :**

saisie des vœux d'affectation par les familles (uniquement via le service en ligne affectation: SLA).

Le Service en Ligne Orientation

Il donne la possibilité aux parents:

- ⇒ de **saisir des demandes d'orientation** lors de la phase provisoire et de la phase définitive,
- ⇒ de **consulter les réponses du conseil de classe** aux demandes formulées,
- ⇒ **d'accuser réception** (phase provisoire), ou de **faire part de leur accord ou désaccord** (phase définitive) suite aux réponses du conseil de classe,
- ⇒ de **consulter la décision d'orientation** du chef d'établissement en cas d'accord.

Jusqu'à 3 demandes d'orientation possibles, en phase provisoire et en phase définitive :

SCOLARITÉ SERVICES Saisie non commencée [Changer d'utilisateur](#)

MON COMPTE 

ACCUEIL

VIE SCOLAIRE

NOTES

ORIENTATION

EVALUATION

CLG LUCIE AUBRAC

 **CONTACT**

 **SE DÉCONNECTER**

ORIENTATION

1 Intentions provisoires **2** Choix définitifs **3** Décision

Deuxième trimestre ou premier semestre : DEMANDE(S) DES REPRÉSENTANTS LÉGAUX / Intention(s) d'orientation. Vous devez obligatoirement saisir une intention. Vous pouvez en saisir jusqu'à trois. Leur ordre d'affichage correspond à votre ordre de préférence.

Nous souhaitons pour la rentrée prochaine :

Intention 1   

- 2de générale et technologique ou 2de STHR 
- 2de professionnelle
- 1re année de CAP

Vous devez sélectionner une voie.

[AJOUTER UNE INTENTION](#)

[ANNULER](#) [VALIDER](#)

Veillez corriger le formulaire avant de valider vos choix.

Le Service en Ligne **Affectation**

Le Service en Ligne Affectation remplace la fiche de recueil des vœux.

➤ On peut formuler jusqu'à **10 vœux académiques + 5 vœux hors académie** pour une admission en 2^{nde} générale et technologique et/ou en CAP ou Bac Professionnel.

Attention:

❖ Pour une demande en 2^{nde} GT, toujours mentionner le lycée situé dans votre zone géographique de desserte dans la liste de vos vœux.

❖ Attention à la stratégie de choix des BAC PRO pour obtenir une affectation souhaitée.

Le Téléservice inscription

Début juillet: inscription des familles en ligne au sein de l'établissement d'affectation : Téléservice **inscription**.

Affectation en voie professionnelle

Certains CAP et BAC Professionnels sont plus difficiles d'accès que d'autres :

- ⇒ Les **capacités d'accueil sont limitées.**
- ⇒ La **sélection** se fait sur les notes de toute l'année de 3^{ème} par le logiciel **AFFELNET**. Selon la filière demandée, certaines matières sont plus importantes que d'autres.

Procédure PASSPRO : entretien qui peut rapporter un bonus.

Inscription via le collège du **entre janvier et avril**



Secteurs professionnels concernés:

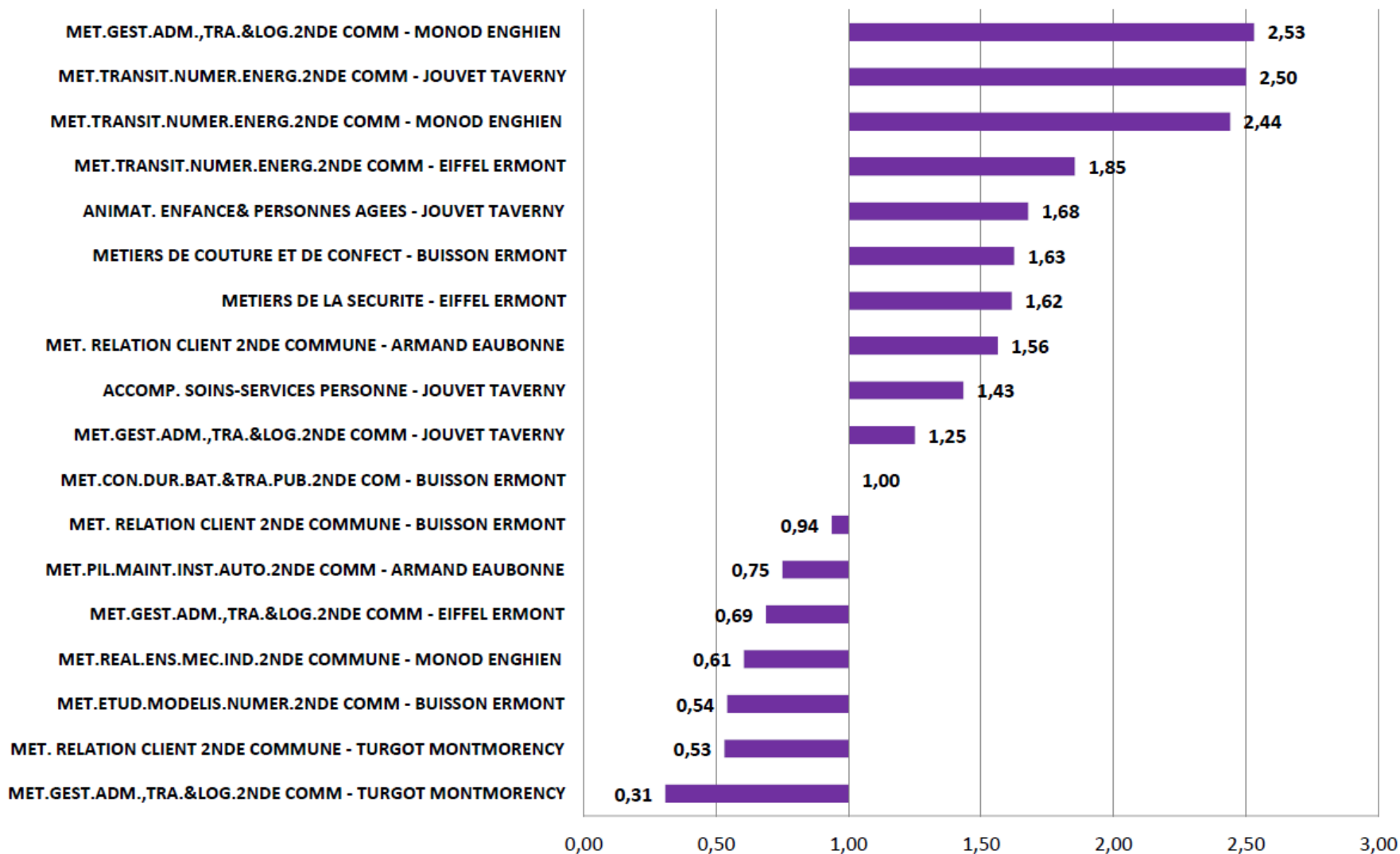
- Métiers d'art (ébénisterie, mode, industries graphiques, spectacle, signalétique et décor, marchandisage, tapisserie d'ameublement et photographie)
- Aéronautique
- Maintenance motocycles
- Conduite et service dans le transport routier
- Prévention et sécurité
- Hôtellerie-restauration
- Santé

Quelques exemples de coefficients pour la rentrée 2025

Pour chaque vœu un barème est établi. En fonction de la formation demandée, certaines matières sont plus importantes que d'autres.

Bac Pro	Français	Maths	Hist/ Géo	Langues vivantes	EPS	Arts	Sciences Techno
Métiers de la relation client	6	5	4	5	3	3	4
Métiers des transitions numériques et énergétiques	5	6	3	4	3	2	7
Accompagnement, soins et services à la pers.	5	4	3	3	4	4	7

Taux de pression Bac Pro 2025 (voeu n°1) - Bassin d'Enghien



Affectation en voie GT

Priorité d'affectation sur la zone de desserte, en fonction du domicile

Assouplissement de la carte scolaire

Parmi les 10 vœux de lycée, les familles peuvent inscrire des vœux de lycées ne relevant pas de la zone de desserte, (5 vœux possibles hors académie)



Une demande de dérogation est possible, traitée dans la limite des capacités d'accueil, une fois les élèves de secteur affectés :

- 1. Handicap**
- 2. Prise en charge médicale**
- 3. Boursier au mérite et sur critères sociaux**
- 4. Frère et sœur scolarisés dans le même établissement**
- 5. Domicile proche de l'établissement demandé**
- 6. Sportif de haut niveau**
- 7. Autres**

Affectation en voie GT : cas particuliers

Affectation en fonction de l'évaluation des acquis :

• Les LV3 à faible diffusion (3h): arabe, chinois, hébreux, japonais et russe

• Seconde spécifique conduisant au bac Sciences et Technologies de l'Hôtellerie et de la Restauration (STHR)

Affectation selon une procédure spécifique :

• Seconde spécifique conduisant au bac Techniques du Théâtre, de la Musique et de la Danse (S2TMD) et au BT des métiers de la musique (*attestation du conservatoire à fournir*)

• Classe des sections internationales (*évaluation linguistique préalable*)

• Classes des sections menant vers les bacs bi-nationaux (*examen sur dossier*)

Affectation en sections européennes :

En fonction du domicile (critère prioritaire) et de l'évaluation des acquis

Affectation en 2nde GT pour une entrée en 1^{ère} STD2A

Enseignements optionnels :

❖ **Création et Culture Design (6h) ⇒ PassCCD**

Une démarche pédagogique d'information :

- **Préparer sa lettre de motivation = lettre guidée obligatoire**
- **Se rendre à l'entretien d'information**
- **Un avis final = avis de l'établissement d'origine + avis de l'établissement référent**



Entretien qui peut rapporter un bonus.

Conseils stratégiques

Les capacités d'accueil sont limitées: pour plus de sécurité, faites plusieurs vœux.

Certaines formations sont plus demandées que d'autres: il est recommandé aux familles d'élargir les vœux sur d'autres formations.





Notification d'affectation

Fin juin : résultats d'Affelnet pour la voie générale et technologique et pour la voie professionnelle.

Les établissements d'accueil envoient les notifications d'affectation aux familles.

Vous pouvez également y avoir accès via le **service en ligne**.

N'oubliez pas d'inscrire vos enfants dans les établissements début juillet (en ligne et dans les établissements).



En l'absence de démarches d'inscription, la place est réputée vacante et susceptible d'être proposée à un autre élève.

Suivi des élèves non affectés en voie pro

Affelnet 0: saisie des vœux complémentaires pour les élèves non assurés d'obtenir une affectation en voie professionnelle en juin.

2nd tour AFFELNET: juillet

Vous pouvez être contactés **jusqu'à mi juillet** si vous êtes sur liste supplémentaire.

3^{ème} tour AFFELNET: fin août – début septembre

Les élèves sans affectation doivent s'adresser impérativement à l'établissement d'origine afin de formuler de nouveaux vœux sur les places vacantes.



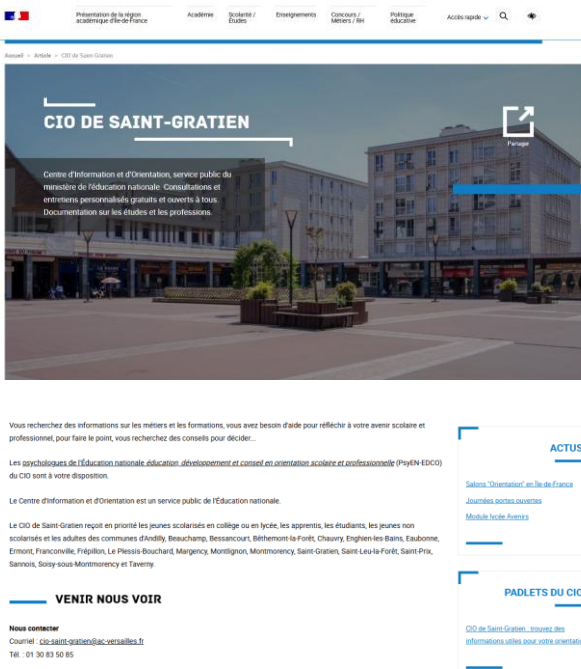
DES RESSOURCES POUR S'INFORMER





- **Le stage en entreprise**
- **Les mini stages en lycée professionnel, en CFA**
- **Les « Journées portes ouvertes » des lycées et des CFA ...**
- **La documentation et les logiciels au CDI du collège et au CIO**
- **Internet**

Ressources internet - CIO de Saint-Gratien



Site du CIO : <https://www.ac-versailles.fr/cio-saint-gratien>



Padlet du CIO :
<https://padlet.com/cioermont/wu2qgaqwkk53yq4f>



- Le site académique www.ac-versailles.fr
- Le CIO <https://www.ac-versailles.fr/cio-saint-gratien>
Padlet du CIO: <https://padlet.com/cioermont/wu2qqaqwkk53yq4f>
- Le Portail Éducation Nationale www.education.gouv.fr
- L'ONISEP www.onisep.fr
- <https://avenirs.onisep.fr/>
- Le CIDJ www.cidj.fr
- Les métiers www.oriane.info
- Le système éducatif agricole public www.educagri.fr
- L'apprentissage en Ile de France www.iledefrance.fr
- Les spécialités de la voie pro nouvelle-voiepro.fr ou quandjepasselebac.education.fr
- Sites des lycées

