



LES CAP EN ESSONNE



CIO de Sainte-Geneviève-des-Bois



Avril 2024

SOMMAIRE

Accompagnant éducatif petite enfance [Profil 2^{nde} PRO]	p 3
Aéronautique option avionique [PASSPRO] [Profil 2^{nde} PRO]	p 4
Agent de sécurité [PASSPRO] [Profil 2^{nde} PRO]	p 5
Agent accompagnant au grand âge	p 6
Boulangier	p 7
Carreleur mosaïste	p 8
Carrossier automobile	p 9
Charpentier bois [Profil 2^{nde} PRO]	p 10
Chocolatier confiseur [en 1 an]	p 11
Commercialisation et services en hôtel café restaurant [PASSPRO]	p 12
Conducteur agent d'accueil en autobus et autocars [PASSPRO] [Profil 2^{nde} PRO]	P 13
Conducteur d'installations de production	p 14
Cuisine [PASSPRO]	p 15
Électricien	p 16
Équipier polyvalent du commerce	p 17
Esthétique cosmétique parfumerie [Profil 2^{nde} PRO]	p 18
Ferronnier d'art [en 1 an]	p 19
Fleuriste	p 20
Installateur en froid et conditionnement d'air	p 21
Intervention en maintenance technique des bâtiments	p 22
Jardinier paysagiste	p 23
Maçon	p 24
Maintenance des matériels option C matériels d'espaces verts	p 25
Maintenance des véhicules option A voitures particulières	p 26
Maroquinerie [PASSPRO]	p 27
Menuisier aluminium verre	p 28
Menuisier fabricant	p 29
Menuisier installateur	p 30
Métier de l'entretien des textiles option B pressing	p 31
Métiers de la coiffure [Profil 2^{nde} PRO]	p 32
Métiers de la mode vêtement flou	p 33
Métiers de l'agriculture : production végétale : arboriculture, horticulture	p 34
Monteur en installations sanitaires	p 35
Monteur en installations thermiques	p 36
Opérateur/opératrice logistique	p 37
Pâtissier [PASSPRO]	p 38
Peintre applicateur de revêtements	p 39
Peintre automobile	p 40
Production et service en restaurations (rapide, collective, cafétéria)	p 41
Réalisations industrielles en chaudronnerie ou soudage option A chaudronnerie	p 42
Réalisations industrielles en chaudronnerie ou soudage option B soudage	p 43
Serrurier métallier	p 44
Services aux personnes et vente en espace rural	p 45
Staffeur ornemaniste	p 46

ACCOMPAGNANT ÉDUCATIF PETITE ENFANCE

Objectifs

Le titulaire de ce CAP travaille auprès des enfants âgés de moins de 6 ans.

Dans un but éducatif, il propose des activités d'éveil et d'animation pour socialiser l'enfant et développer son langage. Il veille au bien-être physiologique et assure sa sécurité physique et affective. Il noue des liens avec les parents et selon les cas d'autres professionnels de la petite enfance.

Ce professionnel doit être dynamique, créatif, attentif aux règles de sécurité et d'hygiène et respecter une éthique professionnelle.

Au programme

Enseignement général

Français, Histoire-Géographie, Enseignement moral et civique, Mathématiques, Sciences physiques et chimiques, Education physique et sportive ; Langue vivante facultative.

Formation professionnelle

Socle commun :

Des compétences de positionnement : l'information, la communication et l'organisation.

Des compétences de réalisation : mettre en œuvre des conditions favorables à l'activité et à l'expression des enfants ; mettre en œuvre des activités d'éveil ; réaliser des soins quotidiens ; appliquer des protocoles liés à la santé des enfants

Modules :

- accompagnement du développement de l'enfant
- activité d'accueil collectif
- activité d'accueil individuel

La période de formation en milieu professionnel est de 16 semaines.

Qualités demandées

Patience, sens de l'écoute, douceur, goût du jeu, sens de l'initiative, sens des responsabilités.

Après le CAP

Débouchés

Le diplômé peut travailler dans 3 grands secteurs d'activité de la petite enfance : en école maternelle en tant qu'agent territorial des écoles maternelles (ATSEM) ; dans les crèches ou dans d'autres établissements d'accueil collectifs des enfants en tant qu'agent d'animation, auxiliaire petite enfance, agent d'accompagnement à l'éducation de l'enfant ; à son domicile (agrément nécessaire) ou au domicile des parents comme assistant maternel, employé familial ou garde d'enfant.

Poursuites d'études

Ce CAP est conçu pour permettre une insertion directe dans la vie active. Néanmoins, la poursuite d'études est possible pour compléter sa formation en préparant :

- Le **Bac pro** Accompagnement, soins et services à la personne
- La **sélection** d'aide-soignant ou d'auxiliaire de puériculture

Établissements

Public :

Lycée Nelson Mandela – ÉTAMPES (*temps plein 1 an*)

Lycée Charles Baudelaire – ÉVRY

Lycée des Métiers Jean Perrin – LONGJUMEAU

Apprentissage :

Lycée Saint-Pierre – BRUNOY (*1 an*)

CFA de la pharmacie, santé, sanitaire et social ACPAV – JUVISY





AÉRONAUTIQUE OPTION AVIONIQUE

Objectifs

Ce CAP vise la formation d'un opérateur qui intervient dans les secteurs de la construction et de la maintenance des aéronefs (avion, hélicoptère). Les interventions qu'il effectue se font dans le respect des procédures fixées par la réglementation aéronautique et la démarche qualité. Il apprend aussi à utiliser la documentation technique spécifique à l'opération qu'il doit réaliser. Elle est parfois en anglais. Langue qu'il pratique au besoin lorsqu'il transmet des informations techniques pour rendre compte de son activité.

Les interventions concernent les équipements et les liaisons électriques, électroniques et optiques. Il monte et démonte des équipements électriques ou électroniques pour les réparer ou les modifier. Il effectue un test de bon fonctionnement. Il monte un câblage électrique ou en fibre optique et le connecte. Il réalise des cartes électroniques.

Il travaille dans les entreprises aéronautiques : constructeurs, sous-traitants, équipementiers, ateliers de maintenance, sociétés d'assistance technique, compagnies aériennes, structures associatives, services publics (défense, protection civile). Il exerce ses activités en piste, dans un hangar, dans un atelier ou dans un laboratoire.

Après le CAP

Débouchés

Le CAP débouche sur la vie active mais il est possible, sous certaines conditions, de poursuivre des études en 1 an avec une mention complémentaire (MC) ou en 2 ans en bac professionnel ou en brevet professionnel (BP).

Exemple(s) de formation(s) possible(s) :

- Bac pro Aéronautique option avionique
- Bac pro Aviation générale

Qualités demandées

Rigueur, sens des responsabilités, respect des procédures, maîtrise de l'anglais

Au programme

Enseignement général

Français et histoire-géographie, enseignement moral et civique, mathématiques et physique-chimie, EPS, prévention santé-environnement, langue vivante.

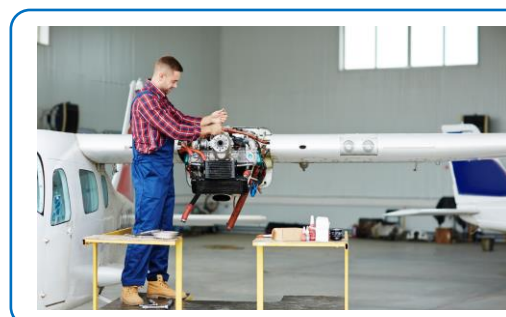
Formation professionnelle

- Description fonctionnelle, structurelle et comportementale des systèmes et éléments d'aéronefs et des outillages spécifiques
- Principes du vol, propulsion
- Documentation technique
- Etude des matériaux et produits associés
- Procédés de construction, de production et de maintenance
- Technologie de l'aéronef
- Organisation et gestion de la qualité
- Communication professionnelle
- Prévention-santé-environnement
-

La période de formation en milieu professionnel est de 12 semaines.

Établissement

Lycée Alexandre Denis – CERNY (*Internat filles/garçons*)





AGENT DE SÉCURITÉ

Objectifs

Ce CAP forme des agents de prévention et de sécurité. L'agent de sécurité assure la protection des marchandises, des locaux, des équipements techniques ainsi que des personnes.

Le titulaire de ce CAP prévient les risques d'incendie, les accidents. Il surveille la sécurité des biens et des personnes.

Employé essentiellement par des sociétés de gardiennage ou de surveillance, l'agent exerce son activité de jour et de nuit. Il vérifie le fonctionnement des installations techniques, détecte les anomalies et intervient si besoin.

Très observateur, l'agent de sécurité doit garder son sang-froid et savoir réagir rapidement (incendie, alarme...).

En cas de problème, il organise les premiers secours.

Après le CAP

Débouchés

Ce professionnel est employé essentiellement, de jour comme de nuit, par des sociétés de gardiennage ou de surveillance ou par une entreprise possédant un service de sécurité intégré. C'est une activité en pleine expansion.

Poursuites d'études

Ce CAP est conçu pour permettre une insertion directe dans la vie active. Néanmoins, la poursuite d'études est possible pour compléter sa formation en préparant :

- Le **Bac pro** Métiers de la sécurité
- Le **BP** Agent technique de prévention et de sécurité
- Le **BP** Agent technique de sécurité dans les transports
- La **MC** Sécurité civile et d'entreprise
- La **MC** Sûreté des espaces ouverts au public

Au programme

Enseignement général

Français, Histoire-Géographie, Enseignement moral et civique, Mathématiques, Sciences physiques et chimiques, Education physique et sportive ; Langue vivante facultative.

Formation professionnelle

- Connaissance de tous les systèmes d'alarme et de détection
- Connaissance et utilisation des matériels de transmission (radio VHF, téléphone, interphone, appareil de vidéosurveillance) et des matériels de lutte contre l'incendie (rampe, divers types d'extincteurs...)
- Maîtrise des principes généraux de secourisme. La préparation de l'AFPS (attestation de formation aux premiers secours) est incluse dans la scolarité.

La période de formation en milieu professionnel est de 12 semaines.

Établissements

Lycée Paul Belmondo – ARPAJON
Lycée Nadar – DRAVEIL (*temps plein ou apprentissage en terminale CAP*)

Qualités demandées

Capacité d'écoute et de dialogue, sens de l'observation, excellente condition physique, sens des responsabilités, de la discipline et des consignes de sécurité.



Objectifs

Le titulaire du CAP Agent Accompagnant au Grand Age (AAGA) accompagne la personne âgée dans les actes de la vie quotidienne et sociale en fonction de ses capacités et dans le respect de ses choix.

Il intervient au sein de structures sociales ou médico-sociales telles qu'EHPAD, structures hospitalières. Ce professionnel réalise tout ou partie des activités suivantes :

- Entretien des espaces de vie des résidents : salon, cantine, chambre...
- Entretien du linge.
- Aide à la prise des repas et à l'habillement.
- Réalisation des actes de la vie quotidienne adaptés en fonction des capacités et des projets personnalisés.
- Aide au déplacement des personnes âgées.

Leurs connaissances des pathologies des personnes âgées les rendent capables de transmettre des indicateurs de santé ou de douleurs inhabituelles.

Une attitude professionnelle adaptée, dans le respect de l'intimité et des croyances des personnes est indispensable.

Au programme

Enseignement général

Français, histoire-géographie ; enseignement moral et civique ; mathématiques - physique-chimie ; langue vivante ; éducation physique et sportive ; arts appliqués et culture artistique (bloc facultatif), langue vivante (bloc facultatif).

Formation professionnelle

- Services et entretien dans l'environnement collectif de la personne.
- Prévention Santé Environnement.
- Promotion de l'autonomie de la personne dans son espace privé.
- Mobilité (bloc facultatif).

Après le CAP

Débouchés

Le titulaire du CAP exerce des activités au sein des structures sociales ou médico-sociales accueillant des personnes âgées.

Poursuites d'études

Ce CAP est conçu pour permettre une insertion directe dans la vie active. Néanmoins, le titulaire du CAP peut compléter sa formation en préparant :

- La Mention Complémentaire (MC) aide à domicile.

Qualités demandées

Amabilité, Écoute, Patience, Discrétion, Compréhension, Bonne condition physique

Établissements

Lycée Paul Belmondo – ARPAJON
Lycée Nelson Mandela – ÉTAMPES
Lycée Charles Baudelaire – ÉVRY
EREA Jean Isoard – MONTGERON (*Internat filles/garçons*)
Lycée Léonard de Vinci – ST-MICHEL/ORGE



Objectifs

Le boulanger réalise et présente les produits de boulangerie (pains de tradition française, pains courants, viennoiserie) dans le respect des règles de qualité, d'hygiène et de sécurité.

Le titulaire de ce CAP réceptionne les marchandises, contrôle leur qualité et leur quantité, puis les stocke. Pour la production du pain, il prépare la pâte composée de farine, levure, sel et eau...en respectant les dosages. Il pétrit la pâte en fonction de la consistance désirée et applique les méthodes de fermentation appropriées. Puis il pèse, façonne et dispose les pâtons avant de les enfourner. Après leur cuisson qu'il surveille, il défourne les pains et les transporte au magasin.

Le boulanger veille à l'entretien et la désinfection des locaux et matériels. Il vérifie le bon fonctionnement et la sécurité des appareils. Il applique un contrôle qualité sur le processus de fabrication et les produits qu'il vend.

Aujourd'hui, les boulangers proposent des produits variés comme les salades, les sandwiches, ... Ils peuvent s'orienter vers l'artisanat, l'industrie ou la grande distribution. Le boulanger est habile de ses mains, créatif et rigoureux. Une bonne résistance physique, un bon contact avec la clientèle et le sens du commerce sont également indispensables.

Qualités demandées

Hygiène et propreté permanente, discipline et organisation (respect des normes de sécurité, résistance physique).

Établissement

Apprentissage :
CFA Faculté des métiers de l'Essonne – ÉVRY

Au programme

Enseignement général

Français, Histoire-Géographie, Enseignement moral et civique, Mathématiques, Sciences physiques et chimiques, Education physique et sportive ; Langue vivante facultative.

Formation professionnelle

- Technologie (connaissance des matières premières, des différents produits et des matériels, les étapes de la panification, les méthodes de fermentation, etc.)
- Sciences appliquées à l'alimentation et à l'hygiène
- Connaissance de l'entreprise
- Pétrissage, pesage, façonnage, enfournement

Après le CAP

Après quelques années d'expérience, il peut s'installer à son compte. Dans un hypermarché, il peut accéder aux fonctions de chef d'équipe ou de responsable de fabrication.

Le secteur de la boulangerie est en pleine évolution. Les nouvelles techniques facilitent le travail et font gagner du temps. La fabrication de produits de restauration légère (quiches, sandwiches, salades...) se développe régulièrement.

Par ailleurs, les nouvelles techniques réduisent la pénibilité et la durée du travail des boulangers.

Poursuites d'études

Il existe plusieurs poursuites d'études dans le secteur de la boulangerie-pâtisserie pour le titulaire du CAP :

- . La **MC** Boulangerie spécialisée
- . La **MC** Pâtisserie boulangère
- . Le **BP** Boulanger
- . Le **Bac pro** Boulanger pâtissier



Objectifs

Le carreleur intervient après le maçon et le plâtrier. A partir des instructions du chef d'entreprise ou du chef d'équipe, le carreleur mosaïste prépare et réalise les revêtements.

Isoler et étancher, carreler et daller, habiller les murs et les sols. Le carreleur maîtrise tous ces savoir-faire. Il utilise des matériaux comme la céramique, le marbre, la faïence...

Il travaille à l'intérieur dans les salles de bains (monter une cloison de douche, un habillage de baignoire...), les cuisines ou à l'extérieur sur les façades, les terrasses, les balcons.

Le carreleur doit avoir le sens de l'esthétique et du goût pour la décoration.

Il doit être rigoureux et patient, travailler avec soin et propreté dans des positions souvent inconfortables.

Au programme

Enseignement général

Français, histoire-géographie ; enseignement moral et civique ; mathématiques - physique-chimie ; langue vivante ; arts appliqués et culture artistique ; éducation physique et sportive.

Formation professionnelle

Les élèves apprennent à :

- Couper le carrelage proprement, bien répartir les carreaux sur la surface, réaliser des joints, faire un petit mur (également) et réaliser des supports en plâtre,
- Connaître les différents revêtements, et choisir le matériau en fonction de l'ouvrage à réaliser,
- Lire un plan d'architecte, un dessin d'ensemble, prendre des mesures et calculer des surfaces, des périmètres,
- Étudier les motifs décoratifs, l'harmonisation des couleurs

La période de formation en milieu professionnel est de 14 semaines.

Après le CAP

L'ouvrier carreleur travaille dans les entreprises spécialisées, mais également dans des entreprises de maçonnerie, plâtrerie et peinture. Les entreprises sont majoritairement artisanales.

Avec de l'expérience il peut exercer en qualité de chef carreleur, de conducteur de travaux ou bien s'installer à son compte. Ces professionnels sont recherchés et le métier accueille de plus en plus de femmes.

Poursuites d'études

Ce CAP est conçu pour permettre une insertion directe dans la vie active. Néanmoins, la poursuite d'études est possible pour compléter sa formation en préparant :

- **Le BP** (Carrelage mosaïque, Maçon, Métiers de la piscine, Métiers du plâtre et de l'isolation, Peintre applicateur de revêtements)
- **Le Bac pro** (Aménagement et finition du bâtiment, Technicien d'études du bâtiment option A études et économie, Technicien du bâtiment : organisation et réalisation du gros œuvre)

Qualités demandées

Minutie, bonne résistance physique, habileté manuelle, précision, soin, esprit d'initiative.

Établissement

Lycée Gustave Eiffel - MASSY



Objectifs

Changer un pare-chocs ou redresser de la tôle froissée, c'est l'affaire du carrossier réparateur. Ensuite c'est au peintre de prendre le relais pour donner au véhicule son aspect définitif. Parfois il s'agit d'une seule et même personne.

Le carrossier maîtrise des savoir-faire en électricité et en électronique. Il doit démonter les parties endommagées et les remettre en état ou bien les changer. Des éléments mécaniques ou électriques doivent être démontés, il faut donc être méticuleux et organisé. Des travaux de peinture en carrosserie sont souvent associés. Ce professionnel doit savoir écouter, dialoguer avec les clients, des experts...

Au programme

Enseignement général

Français, histoire-géographie ; enseignement moral et civique ; mathématiques - physique-chimie ; langue vivante ; arts appliqués et culture artistique ; éducation physique et sportive.

Formation professionnelle

- Travail de la tôle (pliage, roulage, emboutissage),
- Les techniques de réparation, de remise en forme (débosselage, planage, redressage),
- Montage, démontage de composants électriques ou mécaniques,
- Protection des surfaces,
- Hygiène et sécurité.

La période de formation en milieu professionnel est de 12 semaines.



Après le CAP

Débouchés

Le secteur recrute. Le contrôle technique et l'obligation faite aux propriétaires de réparer leur véhicule favorisent l'embauche de carrossiers réparateurs. Pour postuler dans un petit garage, où l'on cherche des carrossiers polyvalents, mieux vaut une double qualification en réparation et en peinture de carrosserie.

Poursuites d'études

Après le CAP Réparation des carrosseries, la majorité des élèves entrent dans la vie active. Néanmoins, il est possible, sous certaines conditions, de poursuivre ses études :

- En un an le **CAP** Peinture en carrosserie
- En 2 ans le **BP** Carrosserie construction et maquettage ou les **bac pro** Réparation des carrosseries, Construction des carrosseries

Qualités demandées

L'habileté manuelle est indispensable pour exercer ce métier, qui demande également minutie et conscience professionnelle. Une bonne résistance physique est souhaitable, et il est indispensable de ne pas être allergique aux peintures, solvants ou poussières.

Établissements

Lycée Alexandre Denis – CERNY (Internat filles/garçons)

Lycée Gaspard Monge – SAVIGNY SUR ORGE

Apprentissage :

CFA Faculté des métiers de l'Essonne – ÉVRY

CHARPENTIER BOIS

Objectifs

Le charpentier bois réalise, à l'unité ou en petit nombre, les diverses pièces de bois qui constituent les charpentes des bâtiments. Il exécute toutes les opérations de fabrication en atelier, puis il assure la pose des différents éléments sur le chantier.

Le titulaire de ce CAP intervient en construction, réhabilitation, rénovation ou restauration de bâtiments et de locaux.

Selon les chantiers, il travaille de façon autonome ou en équipe. En atelier, il scie, assemble et traite les différentes pièces des ouvrages (charpentes, poutres, bardages, parquets, escaliers...) d'après les relevés et les croquis qu'il a réalisés. Sur le chantier, il assemble et pose les ouvrages ou remplace les éléments défectueux.

Après le CAP

Débouchés

La profession cherche des jeunes qualifiés et offre de bonnes perspectives. Après quelques années de pratique, un salarié peut devenir chef d'équipe ou exercer d'autres métiers du bâtiment. Autre évolution possible : s'installer à son compte, à condition de posséder des bases en gestion et en comptabilité.

Poursuites d'études

Même si ce diplôme prépare à l'exercice d'un métier, des poursuites d'études sont cependant envisageables :

- La **MC** Zinguerie
- Les **BP** (Charpentier bois, Couvreur, Maçon)
- Les **bac pro** (Technicien constructeur bois, Technicien d'études du bâtiment option A : études et économie, Technicien de fabrication bois et matériaux, Technicien du bâtiment : organisation et réalisation du gros œuvre, Technicien menuisier agenceur)

Qualités demandées

Le charpentier est habile de ses mains et résistant physiquement.

Il sait travailler en équipe. Il faut aimer être dehors et ne pas hésiter à travailler en hauteur.

Au programme

Enseignement général

Français, histoire-géographie ; enseignement moral et civique ; mathématiques - physique-chimie ; langue vivante ; arts appliqués et culture artistique ; éducation physique et sportive.

Formation professionnelle

- Le bois et ses dérivés, les différents produits utilisés pour la fixation, l'assemblage, le traitement du bois
- Lecture de plan et dossiers techniques ; dessin technique, calcul, géométrie
- Logiciels de traçage et dessin assisté par ordinateur (DAO)
- Travail du bois : taillage, découpage, assemblage des différentes pièces avec le matériel adapté. Utilisation des machines-outils traditionnelles ou à commande numérique
- Etude des ouvrages de la profession (charpentes...), leur conception, leur fonctionnement
- Règles de sécurité et contrôle qualité de l'ouvrage

La période de formation en milieu professionnel est de 14 semaines.

Établissement

Lycée Gustave Eiffel – MASSY





CHOCOLATIER CONFISEUR

Objectifs

Le chocolatier-confiseur intervient à tous les stades de la fabrication de la chocolaterie, de la confiserie et éventuellement de la pâtisserie à base de chocolat.

Il sait :

- Organiser, préparer la production en assurant l'approvisionnement des matières premières fondamentales (chocolat noir, lacté, ivoire, gianduja, sucres, crème, beurre, œufs, etc.)
- Réaliser des produits de chocolaterie, de pâtisserie spécialisée, à partir de ces matières premières
- Confectionner des confiseries (caramels, bonbons, nougats, pâtes de fruit, etc.)
- Utiliser les procédés de conservation appropriés à chaque produit et conditionner et stocker les produits semi élaborés et les produits finis.
- Nettoyer et entretenir les matériels, les équipements et les locaux
- Informer la clientèle

Au programme

Enseignement général

Français, Histoire-Géographie, Enseignement moral et civique, Mathématiques, Sciences physiques et chimiques, Education physique et sportive ; Langue vivante facultative.

Formation professionnelle

- L'histoire et les pays producteurs de cacao
- Les matières premières et les produits de base : le cacao, le lait et leurs dérivés, identification et utilisation des sucres et édulcorants, les oeufs et les ovoproduits, les fruits secs
- L'élaboration et la conservation des produits : la cristallisation et la conservation du chocolat, les ganaches, les pralinés et gianduja, etc...
- Les sciences appliquées : les constituants des aliments, l'hygiène et la prévention, l'utilisation des locaux, équipements et matériels, leur nettoyage et leur entretien.

La période de formation en milieu professionnel est de 8 semaines sur 1 an.

Après le CAP

Débouchés

Le titulaire du CAP débute comme commis chocolatier confiseur ou chocolatier confiseur spécialisé dans une entreprise industrielle ou artisanale.

Avec une solide expérience professionnelle, il peut occuper un poste de chocolatier confiseur spécialisé qualifié, chef de laboratoire ou responsable de production dans une entreprise industrielle.

Il peut aussi s'installer à son compte en tant qu'artisan commerçant.

Poursuites d'études

Le titulaire de ce CAP peut préparer :

- La MC Pâtisserie glacerie chocolaterie confiserie spécialisées
- Le BM Chocolatier
- Le BM Pâtissier confiseur glacier traiteur
- Le BTM Chocolatier confiseur
- Le BP Boulanger

Qualités demandées

Son habileté manuelle serait insuffisante sans la créativité, la recherche des formes, un vrai talent esthétique et le sens de la présentation. Sont tout autant indispensables une parfaite hygiène, un bon contact avec la clientèle et un sens commercial.

Établissement

Lycée Château des Coudraies – ÉTIOLLES
(Temps plein 1an – Internat filles-garçons)

A noter ...

Formation en 1 an accessible après avoir validé un 1er diplôme dans la pâtisserie-boulangerie.





COMMERCIALISATION ET SERVICES EN HOTEL CAFÉ RESTAURANT

Objectifs

La poly-compétence acquise avec ce CAP permet au futur diplômé de s'insérer dans tous les secteurs de l'hôtellerie restauration.

Il travaille aussi bien dans les hôtels, restaurants ou cafés brasseries.

Il contribue au confort et au bien-être de la clientèle de l'établissement dans lequel il exerce. Ses principales activités portent sur l'organisation des prestations, l'accueil, la commercialisation et les services.

En restauration-café-brasserie, la personne participe à la gestion des stocks, à la mise en place pour le service. Elle est chargée d'accueillir les clients, de prendre les commandes, de préparer et servir un petit déjeuner, servir les plats et les boissons. Elle réalise des préparations et se charge de la présentation de certains mets (entrée froide, plateau de fromage, etc.). Le titulaire de ce diplôme peut être amené à s'occuper des préparations comme le découpage ou le flambage et à réaliser des boissons (apéritifs, cocktails ou boissons chaudes).

En hôtellerie, il est capable par exemple, de mettre en place le chariot d'étage, faire un lit ou une chambre, d'assurer un room-service ou d'entretenir une salle de bain.

Au programme

Enseignement général

Français, Histoire-Géographie, Enseignement moral et civique, Mathématiques, Sciences physiques et chimiques, Education physique et sportive ; Langue vivante facultative.

Formation professionnelle

- Participer aux opérations d'approvisionnement et de stockage
- Contribuer à l'organisation des prestations
- Contribuer à la relation-client et participer à la commercialisation
- Préparer les prestations
- Réaliser les prestations et en assurer le service
- Communiquer dans un contexte professionnel

La période de formation en milieu professionnel est de 14 semaines.

Etablissements

Lycée Château des Coudraies – ÉTIOLLES
(Internat filles/garçons)

Apprentissage :

Lycée Saint-Pierre – BRUNOY

CFA Faculté des métiers de l'Essonne – ÉVRY

CFA de la Maison Familiale Le Moulin de la Planche
– ORMOY-LA-RIVIERE (Internat filles/garçons)

Après le CAP

Débouchés

Le diplômé exerce les fonctions de valet/femme de chambre, d'employé.e d'étage, de serveur.euse, garçon de café, etc. Après une expérience professionnelle, il pourra accéder progressivement à des postes à responsabilité.

Poursuites d'études

- Bac pro Commercialisation et services en restauration
- BP Arts du service et commercialisation en restauration
- BP Barman
- BP Gouvernante
- BP Sommelier
- MC Employé barman
- MC Sommelier

Qualités demandées

Hygiène et propreté, contact relationnel avec les clients, résistance physique, sens de l'organisation, rapidité et efficacité.





CONDUCTEUR AGENT D'ACCUEIL EN AUTOBUS ET AUTOCAR

Objectifs

Le conducteur ou la conductrice de bus ou de cars assure le transport de voyageurs sur des lignes régulières ou les déplacements de touristes en France ou à l'étranger.

Le titulaire de ce CAP doit acquérir des compétences :

- **techniques** : titulaire du permis D, il conduit et organise le déplacement des voyageurs en respectant la réglementation professionnelle routière, et en assurant le maintien de la sécurité des voyageurs et leur confort.
- **relationnelles** : acteur principal, et représentant de l'entreprise, il accueille et parfois installe les voyageurs à bord de son véhicule. Il est capable d'écouter les réclamations des usagers, de les informer sur le parcours et les horaires ;
- **commerciales** : l'agent de conduite est chargé de vendre les titres de transport, d'encaisser les paiements de la clientèle en appliquant les changements de tarification. Les candidats doivent être titulaires du permis D ; certains le possèdent à leur entrée en CAP, d'autres le passent au cours de la formation.

Après le CAP

Débouchés

Ces professionnels peuvent travailler en entreprise publique, semi-publique ou privée. Les débouchés sont importants aussi bien à la ville qu'à la campagne. Les employeurs recrutent aussi bien les filles que les garçons.

Leur choix se porte sur un candidat ponctuel, courtois, qui présente bien. C'est un métier pour de jeunes adultes qui aiment bouger et qui ont le sens des responsabilités.

Poursuites d'études

Il existe plusieurs possibilités de poursuite d'études dans le secteur de transport pour le titulaire du CAP :

- le **Bac pro** Conducteur transport routier marchandises
- le **Bac pro** Logistique
- le **Bac pro** Transport

Au programme

Enseignement général

Français, Histoire-Géographie, Enseignement moral et civique, Mathématiques, Sciences physiques et chimiques, Education physique et sportive ; Langue vivante facultative.

Formation professionnelle

- la législation et l'économie appliquée
- la connaissance de l'entreprise (organisation générale, outils, documents administratifs)
- la communication (interne, externe, moyens de communication)
- la géographie routière et urbaine (cartographie routière et urbaine guides touristiques)
- des éléments d'hygiène de vie et de conditions de travail (diététique, ergonomie, rythme de vie, secourisme)
- la maintenance (type des véhicules, classification, technologie des véhicules de transport)
- des éléments économiques et juridiques

Établissements

Ouverture rentrée 2023 :

- Lycée Alexandre Denis (CERNY)

Autres établissements uniquement par apprentissage : 5 CFA dans toute la France dont le CFA Institut de l'environnement urbain à Jouy-le-Moutier (95) accessible à partir de 21 ans avec permis B.

Qualités demandées

Maîtrise de soi, bonne hygiène de vie, bon relationnel, conduite souple et sécurisée.



Objectifs

Le titulaire du CAP conducteur d'installations de production est formé pour organiser sa production depuis la préparation et le réglage jusqu'à la mise en production et l'approvisionnement.

Le titulaire de ce CAP assure la conduite en production d'un système industriel. Selon l'atelier industriel, il intervient au niveau de la prise de poste avec la passation des consignes.

Il prépare la production à son poste de travail. Il règle l'installation de production sur laquelle il intervient. Il lance la production après contrôle du pilote. Il conduit l'installation (réapprovisionnement compris). Il contrôle la qualité des produits au poste.

Le diplômé accède à un métier qui concerne tous les secteurs industriels dont les processus sont partiellement ou totalement automatisés. Il peut trouver des postes dans les industries de transformation, d'élaboration et de conditionnement dans les secteurs de l'agroalimentaire, la pharmacie, la cosmétologie, la transformation des pâtes papiers et cartons, l'électronique, la production et la transformation des métaux, la sidérurgie, l'automobile, l'industrie textile, cuirs et peaux, la céramique, la transformation des déchets et autres.

Au programme

Enseignement général

Français, histoire-géographie ; enseignement moral et civique ; mathématiques - physique-chimie ; langue vivante ; arts appliqués et culture artistique ; éducation physique et sportive.

Formation professionnelle

- Connaissance de l'entreprise
- Gestion et conduite du poste de travail
- Procédés de fabrication et d'assemblage ; produits fabriqués : caractéristiques, traitement, gestion des déchets...
- Automatismes et maintenance
- Communication technique
- Prévention des risques

La période de formation en milieu professionnel est de 12 semaines.

Après le CAP

Débouchés

Ce CAP conduit à un poste d'opérateur ou conducteur de production dans de nombreux secteurs industriels : construction automobile (ex. opérateur sur une ligne d'assemblage d'éléments de boîtes de vitesse) ; construction mécanique, entreprises de transformation des métaux, fabrication électronique, électrique, industrie pharmaceutique, agroalimentaire, industrie du verre, informatique, plasturgie, industries textiles etc.

Métiers : ajusteur-monteur, opérateur en ajustage mécanique, opérateur de fabrication ou de montage.

Poursuites d'études

Ce CAP est conçu pour permettre une insertion directe dans la vie active. Néanmoins, la poursuite d'études est possible en :

- **MC** Conducteur de machines de verrerie
- **Bac pro** Maintenance des systèmes de production connectés
- **Bac pro** Pilote de ligne de production

Établissement

Lycée l'Essouriau – LES ULIS

Qualités demandées

Bonne résistance physique, autonomie, responsabilité, rigueur, minutie...





CUISINE

Objectifs

De sa créativité et de son talent dépendra la satisfaction des clients et la renommée du restaurant. Fin gourmet, curieux et infatigable, le cuisinier exerce une profession qui bénéficie d'un marché de l'emploi des plus favorables.

Le titulaire du CAP cuisine réalise des plats en utilisant différentes techniques de production culinaire. Il connaît les produits alimentaires dont il gère l'approvisionnement (établissement des bons de commande, réception et stockage des marchandises, calcul des coûts). Il prépare les légumes, viandes et poissons avant d'élaborer un mets ou assemble des produits pré-élaborés. Il a appris les techniques de cuisson et de remise en température. Il sait réaliser des préparations chaudes ou froides (hors d'œuvre, sauces, desserts...) qu'il met en valeur lors du dressage de l'assiette. Il est capable d'élaborer un menu. Par ailleurs, il doit entretenir son poste de travail et respecter les règles d'hygiène et de sécurité. Son environnement professionnel exige une bonne résistance physique et la capacité de s'adapter à de fortes contraintes horaires.

Qualités demandées

Sens de l'hygiène et de la propreté. Avoir un bon contact relationnel avec les clients, bonne résistance physique, sens de l'organisation, rapidité et efficacité.

Au programme

Enseignement général

Français, Histoire-Géographie, Enseignement moral et civique, Mathématiques, Sciences physiques et chimiques, Education physique et sportive ; Langue vivante facultative.

Formation professionnelle

- Technologie culinaire, étude des produits alimentaires (viandes, légumes, sauces...), des techniques de préparation de plats (les recettes), de cuisson...
- Sciences appliquées à l'alimentation,
- Règles d'hygiène et de sécurité, communication,
- Connaissance de l'entreprise et de son environnement

La période de formation en milieu professionnel est de 14 semaines.

Après le CAP

Débouchés

Le titulaire du CAP cuisine débutera en tant que commis de cuisine dans la restauration commerciale ou collective. Il ne gagnera ses galons de chef cuisinier qu'après plusieurs années d'activité professionnelle.

Un chef cuisinier peut devenir directeur de la restauration ou gérant d'un restaurant de collectivité, ou encore s'installer à son compte.

Poursuites d'études

Le CAP conduit directement à la vie active, cependant il est possible d'envisager une poursuite d'étude vers :

- **MC** Cuisinier en desserts de restaurant, employé traiteur, sommellerie.
- Et avec de très bons résultats scolaires le **Bac Pro** Cuisine ou le **Bac pro** Commercialisation et services en restauration.

Les personnes souhaitant s'installer à leur compte peuvent envisager le **BP** Arts de la cuisine ou le **BM** Cuisinier

Établissements

Public :

Lycée Château des Coudraies – ÉTIOLLES
(Internat filles/garçons)

Apprentissage :

CFA Faculté des métiers de l'Essonne – ÉVRY
CFA de la Maison Familiale Le Moulin de la Planche – ORMOY-LA-RIVIERE (internat filles/garçons)
Lycée Saint-Pierre – BRUNOY



Objectifs

Ce professionnel ne doit pas avoir le vertige, il doit bien discerner les couleurs et être très vigilant pour la sécurité.

Le titulaire de ce CAP intervient en tant qu'électricien dans les domaines du bâtiment, de l'industrie, de l'agriculture, des services et des infrastructures.

Il installe, met en service, entretient et répare des ouvrages électriques et des réseaux de communication. Il intervient, sous la responsabilité d'un chargé de travaux, sur les installations de logements individuels ou collectifs, de bâtiments industriels, d'immeubles de bureaux, de réseaux de distribution d'énergie, etc.

Qualités demandées

Il doit être rigoureux et méthodique, la sécurité des installations électriques en dépend.

Au programme

Enseignement général

Français, histoire-géographie ; enseignement moral et civique ; mathématiques - physique-chimie ; langue vivante ; arts appliqués et culture artistique ; éducation physique et sportive.

Formation professionnelle

- Architecture des réseaux de distribution électrique et sources de production, distribution (installations électriques), commande (matériels de commande de l'énergie),
- Gestion et performance énergétique (tarification et consommation), fonctions d'usage (transformateurs, modulateurs, éclairage, etc.), architecture des réseaux d'information (réseau Voix Données Images et bus de données),
- Transmission de l'information (réseaux filaires et sans fil),
- Capteurs et détecteurs, grandeurs électriques, mécaniques, dimensionnelles (grandeurs caractéristiques dont courant, tension, puissance, fréquence, etc.).

La période de formation en milieu professionnel est de 14 semaines.

Après le CAP

Débouchés

L'électricien peut travailler comme monteur câbleur ou électricien installateur dans des entreprises d'installation électrique ou de construction, dans des sociétés de maintenance... Pour un débutant le salaire est d'environ 1200 euros net avec un CAP ou un BEP. Ces professionnels sont très recherchés.

Poursuites d'études

Le CAP débouche sur la vie active mais il est possible, à certaines conditions, de poursuivre des études :

En 1 an :

- MC Maintenance des systèmes embarqués de l'automobile, MC Maintenance en équipement thermique individuel, MC Sécurité civile et d'entreprise

En 2 ans :

- Bac pro Métiers de l'électricité et de ses environnements connectés, bac pro Technicien en installation des systèmes énergétiques et climatiques et bac pro Technicien de maintenance des systèmes énergétiques et climatiques
- BP Électricien(ne)...

Établissements

Lycée Clément Ader – ATHIS-MONS

Lycée Robert Doisneau – CORBEIL-ESSONNES

Lycée Nadar – DRAVEIL

Lycée Nelson Mandela – ÉTAMPES

EREA Jean Isoard – MONTGERON (*Internat filles/garçons*)

Lycée des Métiers André-Marie Ampère – MORSANG/ORGE

Lycée des Frères Moreau – QUINCY-SOUS-SÉNART

Lycée Pierre Mendès France – RIS-ORANGIS

Apprentissage

CFA Faculté des métiers de l'Essonne - ÉVRY

CFA des métiers du bâtiment et de la construction – BRÉTIGNY/ORGE



Objectifs

En grande surface ou dans une boutique spécialisée le caissier reçoit les clients au moment d'encaisser le paiement de leurs achats. C'est aussi un contact primordial pour l'image de marque de l'enseigne.

Dans les grands magasins, les petites surfaces de proximité, les hypermarchés, les supermarchés ou encore les maxi-discounters, l'employé de commerce participe à la réception des marchandises en vérifiant et contrôlant leur qualité et leur quantité. Il gère les documents qui présentent l'état du stock et doit prévoir les ruptures de marchandises en réserves. Il est amené à utiliser du matériel de manutention (chariots, diables...) pour le stockage. Il procède à la mise en rayon et à l'étiquetage des différents produits. Il participe également à la vente, à l'accueil et à l'information des clients. Il peut aussi travailler en caisse.

Qualités demandées

Amabilité, dynamisme, autonomie et bonne résistance au stress s'imposent ! Il faut allier le sourire à une certaine rigueur et de la concentration; les relations avec la clientèle sont essentielles mais il faut aussi être méthodique et vigilant dans la tenue des rayons et des caisses.

Au programme

Enseignement général

Français, Histoire-Géographie, Enseignement moral et civique, Mathématiques, Sciences physiques et chimiques, Education physique et sportive ; Langue vivante facultative.

Formation professionnelle

La formation professionnelle porte sur :

- La réception des produits, la tenue des réserves (mise en stocks, inventaire, démarque...)
- L'approvisionnement du rayon (signalétique, mise en rayon)
- L'information du client
- La tenue du poste caisse (matériels, documents de caisse, modes de paiement, facturation...)
- La législation du travail et l'informatique

La période de formation en milieu professionnel est de 16 semaines.

Après le CAP

Débouchés

Le diplômé s'insère comme employé de rayon, employé de libre-service, employé de grande surface. La demande est importante dans l'alimentaire, tant dans la grande distribution que chez les artisans. Les salaires de début correspondent au SMIC. Des primes peuvent s'ajouter : vacances, ancienneté. De nombreux débouchés s'offrent aux diplômés.

Poursuites d'études

Ce CAP est conçu pour permettre une insertion directe dans la vie active. Néanmoins, la poursuite d'études est possible pour compléter sa formation en préparant une Mention complémentaire du secteur vente, ou avec un très bon dossier scolaire :

- Le **Bac pro** Accueil-relation clients et usagers
- Le **Bac pro** Commerce
- Le **Bac pro** Vente (prospection, négociation, suivi de clientèle).

Établissements

Public :

Lycée Henri Poincaré – PALAISEAU
Lycée Pierre Mendès France – RIS-ORANGIS
Lycée Paul Langevin – STE-GENEVIEVE-DES-BOIS
Lycée Louis Armand – YERRES
Lycée Nadar – DRAVEIL
Lycée Nelson Mandela – ÉTAMPES
Lycée Charles Baudelaire – ÉVRY
Lycée Marguerite Yourcenar – MORANGIS
EREA Jean Isoard – MONTGERON

Apprentissage

CFA Faculté des métiers de l'Essonne – ÉVRY

Privé :

CFA de la Maison Familiale Le Moulin de la Planche – ORMOY-LA-RIVIERE (*Internant filles/garçons*)



ÉSTHÉTIQUE COSMÉTIQUE PARFUMERIE

Objectifs

Entretenir, mettre en valeur visage et corps, tel est le rôle des titulaires de ce CAP, également formés au conseil et à la vente des produits cosmétiques, d'hygiène et parfumerie.

Le titulaire du CAP est spécialisé dans les techniques de soins esthétiques du visage, des mains et des pieds. Il a pour tâches l'application de produits cosmétiques et la réalisation de maquillages. Il peut procéder à des épilations et à des soins de manucure. Il est capable de conseiller la clientèle, d'assurer la démonstration et la vente des produits de soins, de maquillage, d'hygiène et de parfumerie. Il peut participer à la gestion des stocks, à la réalisation d'étalages... Ce professionnel exerce principalement en institut de beauté mais aussi en parfumerie, en salon de coiffure, dans les grands magasins ou les grandes surfaces. Il peut également travailler à domicile ou dans un établissement de soins (établissement de cure, de convalescence, de réadaptation...). L'esthéticienne doit régulièrement s'informer sur les nouvelles techniques de soins et de cosmétiques.

Après le CAP

Débouchés

Les titulaires du CAP esthétique cosmétique parfumerie exercent leur profession : à domicile, en institut de beauté, salon de coiffure, en entreprise de distribution de produits cosmétiques et de produits de parfumerie. Mais également, en établissement de soins ; de cure, de convalescence, de réadaptation, en centres de bien-être, en centres d'esthétique spécialisés (épilation, bronzage, beauté des ongles) ou encore en établissements de tourisme.

Poursuites d'études

Ce CAP est conçu pour permettre une insertion directe dans la vie active. Néanmoins, la poursuite d'études est possible pour compléter sa formation en préparant :

- Le **Bac pro** Esthétique cosmétique parfumerie
- Le **BP** Esthétique, cosmétique, parfumerie
- Le **Bac pro** Métiers du commerce et de la vente option A
- Animation et gestion de l'espace commercial

Au programme

Enseignement général

Français, Histoire-Géographie, Enseignement moral et civique, Mathématiques, Sciences physiques et chimiques, Education physique et sportive ; Langue vivante facultative.

Formation professionnelle

- Technologies des matériels et des produits.
- Vente des produits et des services et la réglementation des produits capillaires.
- Biologie : structure de la peau, composition du cheveu, croissance et chute, caractéristiques. Anomalies et affections : signes, causes, traitements.
- Environnement professionnel : cadre juridique, organisation et fonctionnement de l'entreprise.
- Arts appliqués (permet de travailler en dessin sur les formes, les volumes, les couleurs)

La période de formation en milieu professionnel est de 12 semaines.

Qualités demandées

Les soins exigent de la psychologie et de la délicatesse afin de transmettre à la cliente un sentiment de bien-être

Établissements

Lycée Charles Baudelaire – ÉVRY

Apprentissage :
CFA Faculté des métiers de l'Essonne – ÉVRY



FERRONNIER D'ART

Objectifs

Le feu, le fer et la manière ! Le ou la titulaire du CAP Ferronnier d'art réalise, pour des bâtiments publics ou privés, tout type d'ouvrages, copies d'œuvres anciennes ou créations contemporaines, en fer forgé destinés à la décoration intérieure (chenets, tables, lampadaires) et extérieure (rampes, grilles, portails).

Il ou elle travaille le fer, le cuivre, l'inox, l'acier, le plomb à partir d'esquisses, de mesures, de repérages et façonne les pièces à la forge en recherchant la perfection des volutes et des courbes.

Il ou elle doit, pour cela, lire, traduire, interpréter des plans, évaluer les quantités de matière, utiliser machines de soudure et outils de découpe, apprécier visuellement la planitude et la rectitude, transformer l'état du métal à chaud ou à froid, ajuster les pièces et les former. Il ou elle travaille en atelier et peut collaborer, selon les commandes, avec d'autres corps de métier (architectes, professionnels du patrimoine...).

Qualités demandées

Imagination, minutie, sens artistique, ingéniosité ...

Au programme

Enseignement général

Français, Histoire-Géographie, Enseignement moral et civique, Mathématiques, Sciences physiques et chimiques, Education physique et sportive ; Langue vivante facultative.

Formation professionnelle

- L'étude des procédés de fabrication (travail du fer mais aussi d'autres métaux à chaud ou à froid) ;
- Le travail du matériau et mise en forme : le traçage et débit du matériau, des techniques d'exécution de l'ouvrage - l'histoire de la ferronnerie pour identifier le style et l'époque d'un ouvrage ;
- La pratique du dessin géométrique et du dessin d'art ;
- L'apprentissage en atelier du forgeage, réglage, montage, débit, traçage, soudage, assemblage, fabrication et présentation d'œuvres ;
- Les règles de sécurité et la prévention des accidents

La période de formation en milieu professionnel est de 14 semaines.

Après le CAP

Débouchés

Il ou elle débute comme ouvrier ou ouvrière dans une TPE, une entreprise artisanale ou une PME. Il ou elle est employé.e en tant que ferronnier ou ferronnière d'art ou serrurier ou serrurière-métallier ou métallièrè dans les secteurs de la réalisation d'ouvrages uniques ou fabriqués en petite série ou de la restauration d'ouvrages anciens, et dans les domaines de la ferronnerie d'art du bâtiment, de l'ameublement et de la métallerie artistique.

Après une solide expérience professionnelle et une formation complémentaire en gestion, il ou elle pourra s'installer à son compte.

Poursuites d'études

Ce CAP est conçu pour permettre une insertion directe dans la vie active. Des poursuites d'études sont aussi possibles, après examen du dossier scolaire :

- Pour compléter sa formation en préparant le Brevet des métiers d'art (BMA) Ferronnier d'art
- En préparant un Bac professionnel Technicien en chaudronnerie industrielle

A noter ...

Formation en 1 an accessible après avoir validé un 1er diplôme dans le même domaine.

Établissements

CFA des métiers du bâtiment et de la construction – BRÉTIGNY-SUR-ORGE



Objectifs

Fêter un anniversaire, déclarer son amour, remercier un proche... le fleuriste met ses compétences techniques et son sens artistique au service de ses clients pour les accompagner durant tous les moments importants de leur vie.

Maîtrisant à la fois les techniques de base du métier de fleuriste et les étapes de la vente, le titulaire de ce CAP participe à :

- La réception de tous végétaux et produits associés, la reconnaissance et la préparation des végétaux en vue de leur utilisation ;
- La fabrication de tous types d'arrangements floraux ;
- La mise en vente et la commercialisation des produits, l'accueil, le conseil et la fidélisation des clients ;
- L'entretien de la zone marchande, la vérification de l'état sanitaire des végétaux.

Il assure également le suivi de la commande et de la livraison, le traitement des ordres de transmission florale.

Après le CAP

Débouchés

Ce CAP permet une bonne insertion sur le marché du travail. La diversité des lieux de vente facilite la promotion et la commercialisation des fleurs. Ainsi chaque année, 1 000 à 1 300 postes de fleuriste sont à pourvoir.

Le fleuriste peut exercer son activité comme employé en magasin traditionnel relevant du secteur de l'artisanat, en magasin de fleurs libre-service, en rayon spécialisé d'un commerce polyvalent, en entreprise de décoration, traiteur, hôtellerie, en atelier d'art floral.

Poursuites d'études

Le CAP débouche sur la vie active, cependant il est aussi possible de poursuivre ses études en **BP Fleuriste**, **BTM Fleuriste**.

Qualités demandées

Ce professionnel doit avoir de solides connaissances en botanique et en horticulture, être à la fois gestionnaire et vendeur et faire preuve de créativité.

Au programme

Enseignement général

Français, Histoire-Géographie, Enseignement moral et civique, Mathématiques, Sciences physiques et chimiques, Education physique et sportive ; Langue vivante facultative.

Formation professionnelle

Les élèves apprennent :

- A reconnaître les végétaux (taille, entretien, traitement), à vérifier leur état sanitaire,
- A utiliser les outils de taille, techniques de piquage et rempotage, - à fabriquer tous types d'arrangements floraux,
- A vendre, accueillir, conseiller.

La période de formation en milieu professionnel est de 16 semaines.

Établissements

Privé:

Lycée horticole et paysager Saint-Antoine – MARCOUSSIS (apprentissage)



Objectifs

Ce CAP forme des ouvriers qualifiés qui pourront installer des équipements frigorifiques et de climatisation et assurer leur maintenance.

Il sait tout faire ou presque : travaux d'électricité surtout, mais aussi de mécanique, plomberie, soudure, brasure, pour réaliser les tuyauteries. Le frigoriste peut tout aussi bien installer des chambres froides, des bacs spéciaux, des vitrines réfrigérées, de la climatisation dans des magasins, des entrepôts frigorifiques ou des équipements de laboratoires.

La maintenance : entretien courant (nettoyage, graissage, contrôles...), réparation ou changement de pièces défectueuses (pompe, réducteur...). Chaque chantier est différent et impose des contraintes auxquelles le professionnel doit s'adapter.

Au programme

Enseignement général

Français, histoire-géographie ; enseignement moral et civique ; mathématiques - physique-chimie ; langue vivante ; arts appliqués et culture artistique ; éducation physique et sportive.

Formation professionnelle

Préparer le chantier : lire les plans, choisir les outillages et les méthodes d'intervention

Installer les équipements : compresseurs, générateurs, évaporateurs, matériels de régulation... et poser les réseaux hydrauliques, frigorifiques et électriques

Fixer les accessoires : robinetterie, clapets, filtres...

Raccorder des circuits aux différents appareils

Entretenir les équipements, réparer ou changer des pièces défectueuses, fournir à l'utilisateur les consignes d'utilisation des équipements

La période de formation en milieu professionnel est de 14 semaines.

Établissement

Lycée Pierre Mendès France – RIS-ORANGIS

Après le CAP

Débouchés

Sous l'appellation frigoristes, on trouve des professionnels polyvalents qui interviennent dans des métiers multiples : le froid commercial, le conditionnement d'air, le froid industriel, les cuisines professionnelles, les applications spéciales. La demande et la pénurie de main d'œuvre qualifiée sont telles que des milliers de jeunes frigoristes sont attendus sur le marché de l'emploi.

Poursuites d'études

Si le CAP prépare d'abord à l'exercice d'un métier, la poursuite d'études est possible dans la filière du génie énergétique (équipement technique et énergie, fluides énergie environnement).

Seuls les élèves avec un très bon dossier sont admis à poursuivre en **bac pro** ou **BP**.

- BP Monteur dépanneur en froid et climatisation
- BP Monteur en installations de génie climatique
- BP Équipements sanitaires
- Bac pro Technicien en installation des systèmes énergétiques et climatiques ou Technicien de maintenance des systèmes énergétiques et climatiques

Qualités demandées

Le sens des responsabilités et l'autonomie sont indispensables. En relation avec les clients utilisateurs, ils doivent se montrer diplomates, convainquants et fins négociateurs. Il leur faut faire preuve de rapidité et de perspicacité dans leurs prises de décision.



INTERVENTIONS EN MAINTENANCE TECHNIQUE DES BATIMENTS

Objectifs

Agent de maintenance des bâtiments, il a la responsabilité du bon fonctionnement des locaux et équipements d'une entreprise ou d'une collectivité (grande surface, hôpital, école, office HLM...). Il fait les petites réparations dans des domaines très divers : plomberie, électricité, peinture...

Dans le cas d'un mauvais fonctionnement (fuite d'eau, vitre cassée...), il localise la panne et en évalue la gravité. Il la répare, remplace les éléments défectueux et rend compte de son activité dans un carnet d'entretien. Son intervention peut être aussi préventive : il vérifie et contrôle régulièrement les différentes installations.

Après le CAP

Débouchés

Le titulaire de ce CAP peut exercer en tant qu'agent de maintenance dans les bâtiments gérés par des collectivités (communes, hôpitaux, entreprises, complexes touristiques...) Il peut également postuler sur des emplois de gardiens d'immeubles.

Poursuites d'études

Ce CAP est conçu pour permettre une insertion directe dans la vie active. Néanmoins, la poursuite d'études est possible pour compléter sa formation en préparant :

- Le Bac pro Hygiène, propreté, stérilisation

Au programme

Enseignement général

Français, histoire-géographie ; enseignement moral et civique ; mathématiques - physique-chimie ; langue vivante ; arts appliqués et culture artistique ; éducation physique et sportive.

Formation professionnelle

3 domaines d'intervention sont abordés :

- les structures fixes (gros œuvre, second œuvre),
- les structures mobiles (ouvertures mobilières),
- les réseaux et appareillages de plomberie, le chauffage et l'électricité.

La période de formation en milieu professionnel est de 14 semaines.

Établissement

Lycée Auguste Perret - Évry

Qualités demandées

Savoir compléter et transmettre des documents, décoder un dossier technique, choisir les matériels et les outillages.



Objectifs

Jardins privés, squares, parcs publics, terrains de sport... le jardinier paysagiste participe à la création et à l'entretien de ces espaces verts.

Le travail suit les saisons (planter, semer, poser du gazon, traiter, élaguer...). Il faut connaître les plantes, les arbres : avoir la « fibre » végétale. Il fait aussi du terrassement, de la maçonnerie, de la plomberie, de l'électricité pour les aménagements paysagers : installer des éclairages extérieurs, un système d'arrosage...

Ce professionnel minutieux doit savoir s'adapter et avoir le sens de l'esthétique. Il est résistant et autonome.

Au programme

La formation comporte **28 heures d'enseignement hebdomadaires**.

Enseignement général

Français, histoire géographie, mathématiques, informatique, langue vivante, éducation socioculturelle, biologie, écologie, physique-chimie, sciences économiques sociales et de gestion.

Formation professionnelle

En plus des enseignements généraux communs à tous les CAP agricole, les enseignements professionnels du CAP agricole jardinier paysagiste portent sur les disciplines suivantes :

- MP1 - Insertion du salarié dans l'entreprise
- MP2 - Maintenance des matériels
- MP3 - Mise en place d'aménagements paysagers
- MP4 - Travaux d'entretiens paysagers
- MIP - Module d'initiative professionnelle

La période de formation en milieu professionnel est de 12 semaines.

Qualités demandées

Aimer le travail en extérieur, être minutieux, avoir le sens de l'esthétique.

Après le CAP

Débouchés

Le salarié débute au SMIC et peut travailler dans des entreprises paysagistes ou dans les services des espaces verts des villes, des collectivités territoriales (département, région). Il y aura de nombreux départs en retraite dans les dix prochaines années.

Poursuites d'études

Le CAPA débouche sur la vie active mais il est possible, à certaines conditions, de continuer à se former en préparant un bac pro ou un certificat de spécialisation (CS) du secteur du paysage :

- Le **Bac pro** Aménagements paysagers
- Le **BP** Aménagements paysagers
- Le **BP** Métiers de la piscine
- Le **CS** Jardinier de golf et entretien de sols sportifs engazonnés
- Le **CS** Arboriste élagueur

Établissements

Public

EREA Le Château du Lac – OLLAINVILLE (*Internat garçons*)

Privé :

Maison familiale horticole de l'Essonne Verte – ÉTAMPES (*Internat filles/garçons*)

Lycée horticole et paysager UFA Saint-Antoine – MARCOUSSIS (*Internat filles/garçons*) Formation en initiale et en apprentissage

Lycée La Salle – IGNY apprentissage à l'UFA



Objectifs

La construction des fondations, l'élévation des murs, cloisons, façades et la pose des dalles pour des bâtiments ou des habitations n'ont aucun secret pour le maçon.

C'est le maçon qui pose l'ossature d'un bâtiment ; le cœur de son travail consiste à lier entre eux les éléments de la construction des murs, du sol... : il monte les fondations, les murs, les planchers soit en assemblant divers matériaux (blocs de béton, briques, pierres...) soit en coulant du béton.

Il utilise pour ce faire des techniques traditionnelles (pose de briques ou de pierres avec des outils manuels) ou modernes (engins mécaniques pour le béton armé).

Au programme

Enseignement général

Français, histoire-géographie ; enseignement moral et civique ; mathématiques - physique-chimie ; langue vivante ; arts appliqués et culture artistique ; éducation physique et sportive.

Formation professionnelle

Les élèves apprennent à :

- Lire des plans
- Organiser les tâches, choisir l'outillage et les matériaux
- Connaître les étapes de la réalisation et de la pose, monter et démonter un échafaudage, fabriquer un coffrage
- Assembler des pierres, parpaings, briques à l'aide d'un ciment
- Connaître les matériaux : béton, mortier, enduits, plâtres, colles, bois...
- Utiliser les matériels et les outils (la truelle, le fil à plomb, la bétonneuse...).

La période de formation en milieu professionnel est de 16 semaines.

Qualités demandées

Le maçon doit être rigoureux, respecter les plans et les consignes. C'est un métier d'extérieur où une bonne condition physique et un respect absolu des règles de sécurité sont nécessaires.

Après le CAP

Débouchés

Le maçon exerce son métier dans les PME du bâtiment, souvent chez des artisans et principalement dans le domaine du gros oeuvre. Les entreprises du BTP embauchent un nombre important d'ouvriers qualifiés. Un jeune diplômé débute au SMIC. Les évolutions de carrière avec l'expérience sont possibles dans ce secteur.

Poursuites d'études

Ce CAP est conçu pour permettre une insertion directe dans la vie active. Néanmoins, la poursuite d'études est possible pour compléter sa formation en préparant :

- Un autre CAP du secteur
- Le BP Maçon
- Le Bac pro Technicien du bâtiment : organisation et réalisation du gros oeuvre
- Le Bac pro Travaux publics
- Le Bac pro Interventions sur le patrimoine bâti option maçonnerie

Établissements

Public :

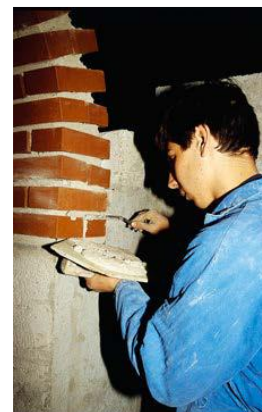
Lycée Jean-Pierre Timbaud – BRÉTIGNY/ORGE (*Internat filles/garçons*)

Lycée Auguste Perret – ÉVRY

EREA Le Château du Lac – OLLAINVILLE (*Internat garçons*)

Privé :

CFA des métiers du bâtiment et de la construction
– BRÉTIGNY/ORGE



MAINTENANCE DES MATÉRIELS D'ESPACES VERTS

Objectifs

Le titulaire du CAP est un ouvrier qualifié chargé d'entretenir et de réparer les matériels de parcs et jardins (motoculteurs, tondeuses, taille-haies, tronçonneuses...).

Il prépare son intervention et organise son poste de travail. Pour cela, il dispose d'un outillage, de matériels de levage et d'appareils de mesure et de contrôle. Il vérifie l'état du matériel, effectue des contrôles, des réglages et des mesures. Il est amené également à réaliser le démontage et remontage de matériels, d'équipements ou d'accessoires et à changer les pièces défectueuses (organes mécaniques, électriques, hydrauliques et pneumatiques).

Il rend compte de son intervention à sa hiérarchie et au client. Il est en contact direct avec le client, il doit avoir le goût du contact et posséder des qualités d'écoute.

Lors de ses interventions, il applique les procédures préconisées par le constructeur et la réglementation. Il doit respecter les règles de sécurité, d'environnement, d'hygiène et d'ergonomie.

Les activités de maintenance font de plus en plus appel à des connaissances en électronique et en informatique.

Après le CAP

Débouchés

Les coopératives d'utilisation de matériel agricole (CUMA) et les entreprises de travaux agricoles offrent des débouchés intéressants. Des embauches pourraient intervenir dans les années à venir pour compenser les départs à la retraite.

Les machines incorporent toujours plus d'électronique, d'informatique, de pneumatique et d'hydraulique. Les réparer exige donc du personnel de plus en plus qualifié et parfois très spécialisé. Reflet de cette évolution, le mécanicien devient parfois technicien de maintenance.

Poursuites d'études

Ce CAP est conçu pour permettre une insertion directe dans la vie active. Néanmoins, la poursuite d'études est possible en :

- Bac pro Agroéquipement
- Bac pro Maintenance des matériels option A matériels agricoles, option C matériels d'espaces verts
- MC Maintenance des moteurs diesel et de leurs équipements
- MC Maintenance des systèmes embarqués de l'automobile

Au programme

Enseignement général

Français, histoire-géographie ; enseignement moral et civique ; mathématiques - physique-chimie ; langue vivante ; arts appliqués et culture artistique ; éducation physique et sportive.

Formation professionnelle

Les élèves suivent des cours de technologie et de dessin industriel. Ils apprennent à lire des schémas hydrauliques, électriques et électroniques. Ils étudient le fonctionnement des matériels (la régulation thermique des moteurs, le freinage et l'embrayage). Ils apprennent à travailler dans le respect des règles de sécurité.

La période de formation en milieu professionnel est de 12 semaines.

Qualités demandées

Sens de l'analyse et de l'observation, organisation, méthode, habileté manuelle.

Établissements

EREA Le Château du Lac – OLLAINVILLE (Internat garçons)



MAINTENANCE DES VÉHICULES OPTION VOITURES PARTICULIÈRES

Objectifs

Mécanicien pour voitures, il assure l'entretien, la réparation des véhicules. Son métier se situe aujourd'hui à la frontière de la mécanique et de l'électronique. Le mécanicien doit être très vigilant, car la sécurité des personnes est en jeu.

Il intervient en atelier sur des véhicules de toutes marques et doit être capable :

- D'accueillir le client et d'écouter sa demande ;
- D'organiser son poste de travail en respectant les règles de sécurité ;
- D'assurer les opérations de révision et de maintenance périodique des véhicules particuliers ; de diagnostiquer les pannes simples, identifier les pièces nécessaires à l'intervention, s'approvisionner en pièces de rechange, remplacer ou réparer les éléments défectueux ;
- De réaliser les mesures et contrôles des systèmes mécaniques, électriques, hydrauliques ou pneumatiques du véhicule ;
- D'effectuer les réglages de base selon les normes du constructeur ou de la réglementation ;
- De renseigner les fiches techniques d'intervention et de fournir les éléments nécessaires à la facturation ; de rendre compte, à l'entreprise et au client, de l'intervention réalisée.

Au programme

Enseignement général

Français, histoire-géographie ; enseignement moral et civique ; mathématiques - physique-chimie ; langue vivante ; arts appliqués et culture artistique ; éducation physique et sportive.

Formation professionnelle

- Analyse technique, dessin technique, technologies des véhicules, mise en œuvre d'interventions sur véhicules.
- Systèmes et composants techniques étudiés : motorisation ; allumage, alimentation en carburant et en air, injection ; transmission, embrayage, boîte de vitesse ; liaisons au sol, suspension, direction, pneumatiques ; freinage ; circuits de charge, démarrage, éclairage, signalisation ; chauffage, climatisation ; équipements électriques, etc.

La période de formation en milieu professionnel est de 12 semaines.

Après le CAP

Débouchés

Sous la responsabilité d'un chef d'équipe, d'atelier ou d'entreprise, ce mécanicien travaille chez les concessionnaires et agents de marque, dans les réseaux après-vente. Le jeune diplômé est payé environ 1300 euros brut par mois.

Si les besoins en main d'œuvre ont baissé, les départs en retraite qui s'annoncent offriront des postes aux jeunes : de réels débouchés en perspective. Le mécanicien, véritable technicien automobile, est aujourd'hui souvent recruté avec un bac professionnel. C'est le bon niveau pour se donner toutes les chances.

Poursuites d'études

Ce CAP est conçu pour permettre une insertion directe dans la vie active. Néanmoins, la poursuite d'études est possible pour compléter sa formation en préparant :

- Le **Bac pro** Maintenance de véhicules automobiles option voitures particulières
- La **MC** Maintenance des moteurs diesel et de leurs équipements ou la MC Maintenance des systèmes embarqués de l'automobile

Qualités demandées

Un métier qui demande une bonne résistance à la fatigue, de la rigueur et de l'organisation.

Établissements

Public :

Lycée Alexandre Denis – CERNY (Internant filles/garçons)

Lycée des Frères Moreau – QUINCY/SÉNART
Lycée Gaspard Monge – SAVIGNY/ORGE

Apprentissage :

CFA Faculté des métiers de l'Essonne – ÉVRY





MAROQUINERIE

Objectifs

Le titulaire de ce CAP travaille le cuir et les autres matériaux (peaux, textiles, écailles, os, matières synthétique) utilisés dans la fabrication des sacs, porte-monnaie, portefeuilles, bagages, ceintures. Il maîtrise l'utilisation de différents matériels (machines à coudre, à parer, à refendre, à poncer) et en assure la maintenance de premier niveau. Il pare et apprête le cuir, finit les bords et pose les accessoires. Il travaille à l'unité, par paquets ou par lots. Il connaît les techniques d'assemblage et de montage ainsi que les coûts de production et les critères de qualité des produits.

La formation aborde, en complément des enseignements pratiques, l'histoire de la mode et des accessoires.

Au programme

Enseignement général

Français, histoire-géographie, enseignement moral et civique, mathématiques-sciences (sciences physiques ou appliquées), EPS, prévention-santé-environnement.

Formation professionnelle

- Définition du produit : analyse des composants de l'article et de solutions technologiques à envisager, classification des étapes de la réalisation, mesures,...
- Connaissance des matières d'œuvre : étude des origines, propriétés physiques et chimiques...
- Réalisation : connaissance et utilisation des matériels (machines) y compris leur maintenance, procédés de préparation et de fabrication
- Gestion des réalisations : coût, contrôle qualité
- L'atelier et son environnement
- Communication : vocabulaire technique
- Arts appliqués : histoire de la maroquinerie et des accessoires, mise au point esthétique
- Prévention-santé-environnement

La période de formation en milieu professionnel est de 12 semaines.

Après le CAP

Débouchés

Le CAP débouche sur la vie active mais il est possible, sous certaines conditions, de poursuivre des études en 1 an avec une mention complémentaire (MC) ou en 2 ans en bac professionnel ou en brevet professionnel (BP).

Le CAP est conçu pour permettre une insertion directe dans la vie active, et après spécialisation : bottier, gantier, sellier, confection vêtements cuir...

Poursuites d'études

Cependant, il est possible pour les meilleurs élèves de préparer un bac professionnel ou encore :

- Un autre CAP avec le champ d'application maroquinerie
- Une FCIL

Les personnes souhaitant s'installer à leur compte peuvent envisager un BM Sellier maroquinier (renseignements auprès des chambres de métiers).

Exemple de formation possible

Bac pro Métiers du cuir option maroquinerie

Qualités demandées

Habilité manuelle, qualités artistiques, minutie, patience.

Établissement

Lycée Jean Monnet – JUVISY/ORGE



Objectifs

Spécialiste de la fabrication et de la pose de fenêtres, vitrines de magasins, vérandas..., le titulaire de ce diplôme travaille l'aluminium, les matériaux de synthèse, le verre...

En atelier, il intervient dans la découpe, l'usinage, le façonnage et l'assemblage de matériaux (aluminium, verre, matériaux de synthèse...). Sur un chantier, il exerce des fonctions de manutention, d'installation ou de réparation. Il peut également réaliser des aménagements intérieurs : miroirs, pare-douches pour salles de bains... Le travail se fait au millimètre près pour éviter les infiltrations d'eau. Il peut aussi éventuellement effectuer des opérations de maintenance : graissage, réglage des jeux, remplacement des pièces...

Au programme

Enseignement général

Français, histoire-géographie ; enseignement moral et civique ; mathématiques - physique-chimie ; langue vivante ; arts appliqués et culture artistique ; éducation physique et sportive.

Formation professionnelle

Les élèves apprennent les différentes étapes de fabrication et de pose des ouvrages : méthodes de débit (tronçonnage, cisailage, découpe), usinage des pièces par fraisage, perçage, meulage, polissage..., assemblage par soudage, collage, ou en utilisant vis, rivets, boulons...

Ils étudient également les ouvrages de la profession : menuiseries, portails, vérandas, volets, cloisons, miroirs.... Leur mode de construction et leur fonctionnement ainsi que les matériaux utilisés : aluminium, matériaux de synthèse, produits verriers, vitrages de synthèse, acier, inox, caoutchoucs de synthèse.

Ils apprennent aussi à lire un plan d'architecte, un plan de définition, de détail, et connaissent les conventions de représentation du bâtiment.

La période de formation en milieu professionnel est de 14 semaines.

Après le CAP

Débouchés

Le diplômé peut, selon sa spécialisation et selon les ouvrages qu'il réalise, exercer en tant que coupeur, façonnier, monteur techni-verrier, poseur, menuisier métallique, menuisier PVC, fenestrier, façadier, vérandaliste.

Il peut travailler en entreprise, dans les unités de fabrication et de pose ou chez un artisan.

Poursuites d'études

Ce CAP est conçu pour permettre une insertion directe dans la vie active. Néanmoins, la poursuite d'études est possible pour compléter sa formation, en préparant :

- Un autre CAP du secteur
- Le Bac pro Menuiserie aluminium-verre ou Ouvrages du bâtiment : métallerie
- Le BP Menuisier aluminium-verre

Qualités demandées

Méthode, rigueur, minutie

Établissements

Lycée Jean-Pierre Timbaud – BRÉTIGNY/ORGE
(Internat filles/garçons)



MENUISIER FABRICANT

Objectifs

Ce professionnel fabrique des fenêtres, des portes, des placards ; il travaille le bois, le plastique, l'aluminium et les dérivés (aggloméré...).

Il effectue le suivi de la fabrication, le contrôle de la qualité des produits et assure la maintenance de premier niveau des machines et des outils. Sur le chantier, il peut être amené à installer ponctuellement des mobiliers d'agencement.

Il travaille beaucoup en atelier, sur des machines de coupe industrielle.

Au programme

Enseignement général

Français, histoire-géographie ; enseignement moral et civique ; mathématiques - physique-chimie ; langue vivante ; arts appliqués et culture artistique ; éducation physique et sportive.

Formation professionnelle

- Communication technique : les parties constitutives d'un ouvrage, ainsi que ses caractéristiques et fonctions
- Expression graphique, conventions et normes de représentation, logiciels de tracé, d'optimisation, de DAO
- Les ouvrages : menuiseries extérieures et intérieures ; ouvrages d'agencement et mobilier : portes et fenêtres, mais aussi volets ou persiennes, portails et portillons, placards, mobiliers de collectivités, habillages muraux
- Les matériaux et produits : les essences, les produits en plaques, les produits de jointoiement et de calfeutrement, de fixation et d'assemblage, de traitement, de préservation et de finition
- Les procédés et processus de réalisation : l'usage, l'assemblage et le montage, la finition, la pose
- L'organisation des processus de fabrication selon les critères géométriques, dimensionnels, technologiques des pièces à usiner ; réglage, contrôle et suivi des opérations

La période de formation en milieu professionnel est de 14 semaines.

Après le CAP

Débouchés

Les mobiliers, l'agencement de bureaux ou de magasins, les différents ouvrages de menuiserie de nos habitations sont de plus en plus réalisés en série ; le menuisier fabricant exerce donc le plus souvent son activité en atelier, dans des entreprises de menuiserie, d'agencement ou de production de mobilier.

Poursuites d'études

Ce CAP est conçu pour permettre une insertion directe dans la vie active. Néanmoins, la poursuite d'études est possible pour compléter sa formation en préparant :

- Un **Bac pro** : Technicien constructeur bois, Technicien de fabrication bois et matériaux associés, Technicien menuisier agencier
- Un **BP** : Menuisier, Menuisier aluminium-verre
- Un autre **CAP** du secteur : Arts du bois, Ebéniste, Menuisier aluminium - verre
- Une **MC** : Plaquiste, Parqueteur...

Qualités demandées

Ce métier demande concentration, soin et rigueur. Il faut aimer le calcul et la géométrie et avoir quelques connaissances en informatique, étanchéité, isolation, plâtrerie... Il faut également allier sens de l'esthétique, créativité et technicité.

Établissements

Public :

Lycée Auguste Perret – ÉVRY
EREA Le Château du Lac – OLLAINVILLE (*Internat garçons*)

Apprentissage :

CFA des métiers du bâtiment et de la construction – BRÉTIGNY-SUR-ORGE



MENUISIER INSTALLATEUR

Objectifs

De la conception à la réalisation, le menuisier veille à réaliser un travail soigné. Il doit allier sens de l'esthétique, créativité et technicité... tout en veillant au maniement des machines qui peuvent se révéler dangereuses.

Le titulaire de ce CAP aménage ou restaure nos espaces de vie : logements, bureaux, magasins etc, afin de les rendre confortables, agréables et sécurisés. Il est chargé de la pose des menuiseries (portes, fenêtres, placards, parquets, escaliers).

Il réalise également des travaux d'isolation et d'étanchéité en atelier, pour la découpe et l'assemblage des ouvrages, ou sur chantier, pour leur mise en place.

Il intervient principalement sur un chantier pour monter et fixer son ouvrage. Il peut toutefois fabriquer en atelier des éléments d'adaptation ou d'ajustement.

Il doit savoir lire un plan, maîtriser la géométrie et le calcul. être créatif et avoir un certain sens de l'esthétique.

Après le CAP

Débouchés

Le menuisier installateur exerce son activité au sein d'une entreprise de menuiserie ou d'agencement. Il est chargé de la pose des menuiseries : portes, fenêtres, placards, parquets, escaliers... Il intervient principalement sur les chantiers pour monter et fixer son ouvrage, mais peut aussi fabriquer en atelier des éléments d'adaptation ou d'ajustement.

Poursuites d'études

Ce CAP est conçu pour permettre une insertion directe dans la vie active. Néanmoins, la poursuite d'études est possible pour compléter sa formation en préparant :

- Un **Bac pro** : Technicien constructeur bois, Technicien de fabrication bois et matériaux associés, Technicien menuisier agenceur
- Un **BP** : Menuisier, Menuisier aluminium-verre
- Un autre **CAP** du secteur : Arts du bois, Ebéniste
- Une **MC** : Plaquiste, Parqueteur...

Au programme

Enseignement général

Français, histoire-géographie ; enseignement moral et civique ; mathématiques - physique-chimie ; langue vivante ; arts appliqués et culture artistique ; éducation physique et sportive.

Formation professionnelle

- Connaissances des matériaux utilisés : bois, contre-plaqué, aluminium, verre, produits de préservation et de finition (fongicides, insecticides, peinture, vernis...),
- Organisation de l'intervention et pose sur chantier, analyse des documents techniques, matériels et outillages indispensables, relevés et tracés de mesure,
- Utilisation de logiciels professionnels...

La période de formation en milieu professionnel est de 14 semaines.

Qualités demandées

Le menuisier doit travailler avec précision et minutie. Autonome, il doit aussi posséder un sens de l'esthétique, être créatif et posséder une bonne résistance physique.

Établissement

Apprentissage :
CFA des métiers du bâtiment et de la construction – BRÉTIGNY-SUR-ORGE



Objectifs

Vêtements, rideaux, couettes... sont confiés à leurs soins pour être nettoyés, repassés et pliés...

Le titulaire de ce CAP traite les textiles ou d'autres matériaux (cuirs et peaux...). Il maîtrise les techniques professionnelles (détachage, brossage, nettoyage à sec et au mouillé, petits travaux de couture, amidonnage) et l'utilisation des matériels et produits nécessaires au nettoyage et à la remise en forme des articles qui lui sont confiés. Il accueille et conseille les clients. Il trie les vêtements suivant le traitement à leur appliquer, repère les tâches, évalue l'usure et décide des procédés et des produits à utiliser, en respectant les contraintes réglementaires en matière d'environnement et de santé-sécurité au travail. Après programmation des machines de nettoyage, il contrôle le déroulement des opérations. Il assure les finitions (repassage mécanique sur presse ou manuel selon le service demandé). Il contrôle le résultat obtenu.

Après le CAP

Débouchés

Le diplômé peut exercer son activité dans des entreprises de dimensions variées (pressing de quartier, pressing annexé à une entreprise de confection...). Même si 90 % des foyers possèdent une machine à laver, de nombreux articles nécessitent encore le passage en pressing. Les chaînes de magasins franchisés (5 à Sec, Bleu Lavande, etc.) connaissent le plus fort taux de croissance.

C'est dans les grandes villes et dans les stations touristiques que les besoins sont les plus importants. Les employeurs sont à la recherche de professionnels polyvalents, capables de s'intégrer rapidement au sein de l'entreprise.

Poursuites d'études

Le CAP est conçu pour une entrée directe dans la vie active. Cependant, les entreprises industrielles cherchent du personnel d'encadrement. Il peut donc être intéressant, après le CAP, de préparer :

- Le **Bac pro** Métiers du pressing et de la blanchisserie
- Le **BP** Maintenance des articles textiles option pressing

Au programme

Enseignement général

Français, histoire-géographie ; enseignement moral et civique ; mathématiques - physique-chimie ; langue vivante ; arts appliqués et culture artistique ; éducation physique et sportive.

Formation professionnelle

- Relation à la clientèle, tenue de caisse, accueil, réception des articles
- Tri des vêtements, techniques de nettoyage, de repassage
- Utilisation et programmation des machines de nettoyage
- Hygiène-sécurité

La période de formation en milieu professionnel est de 14 semaines.

Qualités demandées

Ce professionnel doit être soigneux, rapide, autonome et posséder une bonne condition physique.

Établissements

Lycée Charles Baudelaire – ÉVRY



MÉTIERS DE LA COIFFURE

Objectifs

Le titulaire de ce CAP sait utiliser les techniques courantes de coiffure pour hommes, femmes et enfants, accueillir la clientèle et participer à la gestion du salon.

Le coiffeur utilise les techniques d'hygiène et de soins capillaires, de préparation, d'application et de rinçage des produits ainsi que les techniques de coupe, de mise en forme et de coiffage. Il lave les cheveux, les coupe, les coiffe. Sous les directives d'un responsable, il peut réaliser les colorations et les permanentes. Attentif à l'accueil, il peut aussi conseiller la clientèle. Il participe à la gestion des stocks, à l'organisation et au rangement du salon, ainsi qu'à la tenue du carnet de rendez-vous.

Le diplômé débute le plus souvent comme assistant dans un salon. Il peut également exercer dans un établissement de soins ou de cure. Outre sa maîtrise des techniques, ce professionnel possède également le sens de l'esthétique et une grande dextérité. Il aime le contact humain et se tient au courant des dernières tendances.

Après le CAP

Débouchés

Les titulaires du CAP coiffure exercent leur profession dans des salons de coiffure indépendants ou appartenant à des grandes chaînes, des établissements et institutions diverses comme les établissements de soins, les centres d'hébergement, de loisirs et de vacances, les entreprises de production et de distribution de produits capillaires.

Poursuites d'études

Ce CAP est conçu pour permettre une insertion directe dans la vie active. Néanmoins, la poursuite d'études est possible pour compléter sa formation en préparant :

- La **MC** Coiffure coupe couleur
- Le **BP** Coiffure (indispensable pour ouvrir un salon)
- Le **Bac pro** Perruquier posticheur
- Le **Bac pro** Métiers de la coiffure.

Au programme

Enseignement général

Français, Histoire-Géographie, Enseignement moral et civique, Mathématiques, Sciences physiques et chimiques, Education physique et sportive ; Langue vivante facultative.

Formation professionnelle

- Technologies des matériels et des produits.
- Vente des produits et des services et la réglementation des produits capillaires.
- Biologie : structure de la peau, composition du cheveu, croissance et chute, caractéristiques. Anomalies et affections : signes, causes, traitements.
- Environnement professionnel : cadre juridique, organisation et fonctionnement de l'entreprise.
- Arts appliqués (permet de travailler en dessin sur les formes, les volumes, les couleurs)

La période de formation en milieu professionnel est de 12 semaines.

Qualités demandées

Ce professionnel possède le sens de l'esthétique et une grande dextérité. Il aime le contact humain et se tient au courant des dernières tendances.

Établissement

Apprentissage :

CFA Faculté des métiers de l'Essonne - ÉVRY



MÉTIERS DE LA MODE VÊTEMENT- FLOU

Objectifs

Ce professionnel de la couture réalise des vêtements à l'unité à partir de matières souples (soie, synthétique, polyester, velours, mousseline, etc.).

Il est capable de définir la forme du vêtement (veste droite ou cintrée, longueur, etc.) et le tissu (gabardine, flanelle, etc.), prendre des mesures sur un client (tour de taille, longueur de jambes, etc.), dessiner le patron, couper le tissu et assembler à grands points différentes pièces.

Il peut également procéder aux essayages sur le client afin d'ajuster le vêtement, proposer des solutions techniques en cas de malfaçons, réaliser les finitions (poches, boutonsnières, ourlets, doublures, etc.) et le repassage pour un aplomb impeccable.

Il doit savoir évaluer le coût du travail demandé, assurer l'entretien, le réglage et la maintenance de base des matériels (surfileuse, fer à vapeur, presse à thermo-coller, etc.).

Après le CAP

Débouchés

Le titulaire du CAP exerce en tant que couturière dans l'industrie, dans des entreprises (PME) spécialisées dans le travail des tissus, dans des ateliers de retouche, dans des grands magasins et dans des entreprises artisanales.

Poursuites d'études

Pour compléter sa formation, il est possible de préparer :

- Un autre CAP de la couture ou la MC Essayage-retouche-vente.

Avec de très bons résultats scolaires, il est possible de préparer :

- Le Bac pro Métiers de la mode - vêtement.

Les personnes souhaitant s'installer à leur compte peuvent envisager le BP Vêtement sur mesure option couture floue.

Au programme

Enseignement général

Français, histoire-géographie ; enseignement moral et civique ; mathématiques - physique-chimie ; langue vivante ; arts appliqués et culture artistique ; éducation physique et sportive.

Formation professionnelle

- Réalisation d'un patron (technique de la coupe à plat ou du moulage sur un mannequin) ; fabrication de différents modèles de robes, jupes, chemisiers
- Étude des matériaux et des différentes techniques d'entretien ; connaissance des différents points de base
- Utilisation et entretien des machines automatisés (surjeteuse, surfileuse, machine à boutonsnière, etc.) ; connaissance du matériel de coupe, de traçage et de repassage.

La formation porte également sur l'étude du vêtement féminin (histoire du costume, ...).

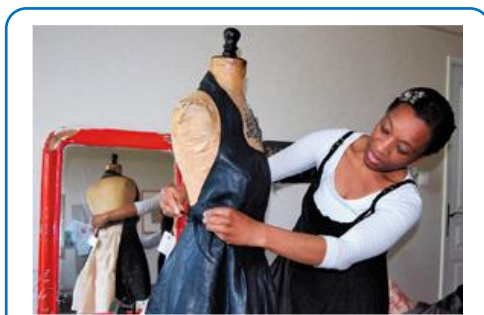
La période de formation en milieu professionnel est de 12 semaines.

Qualités demandées

Avoir une grande dextérité manuelle, une bonne vue, de la patience, du soin, le goût de la mode et un talent commercial.

Établissement

Lycée Gustave Eiffel – MASSY



MÉTIERS DE L'AGRICULTURE : SPÉCIALITÉ PRODUCTION VÉGÉTALE, ARBORICULTURE, HORTICULTURE

Objectifs

Dans le secteur de l'horticulture et des productions légumières, l'ouvrier réalise les opérations techniques liées à la culture de plantes en pleine terre ou en pots, de plantes maraîchères, fruitières, à massif, de bulbes ou de fleurs coupées et à leur conditionnement en vue de leur commercialisation.

En arboriculture, le salarié réalise l'ensemble des travaux manuels du verger tout au long du cycle de production. Il participe également aux travaux de plantation. Ses activités sont essentiellement liées aux travaux du végétal, il peut cependant être amené à effectuer des travaux d'entretien de l'exploitation et travailler en station de conditionnement

Qualités demandées

Avoir une bonne condition physique (travail debout très souvent), apprécier de travailler à l'extérieur (avec des conditions climatiques variables), ne pas avoir peur du travail répétitif (sous serre par exemple), avoir de la patience, être rigoureux et ordonné

Au programme

Enseignement général :

Il représente 15h par semaine avec le français, les mathématiques, l'anglais, la santé/sécurité, l'éducation physique et sportive, le monde actuel et les arts appliqués.

Enseignement professionnel :

Comprend 17h par semaine où sont abordés les thèmes suivants : l'entreprise et la vie professionnelle, la biologie, l'agronomie, la physique chimie, les techniques professionnelles et un module d'approfondissement.

La période de formation en milieu professionnel est de 14 semaines.

Après le CAP

Débouchés

Le CAP agricole est conçu pour permettre une insertion directe dans la vie active. Néanmoins la formation peut être complétée par un certificat de spécialisation ou une formation commerciale pour faire du conseil et de la vente dans une entreprise agrofournitures, jardinerie, grande distribution

Poursuite d'études

Ceux qui ont un bon niveau scolaire peuvent préparer un bac pro du secteur. Exemples de formations suivies :

- Bac pro Productions horticoles
- Bac pro Technicien conseil vente de produits de jardin
- CS Responsable technico-commercial en agrofournitures
- CS Diagnostic et taille des arbres

Établissement

Lycée horticole et paysager UFA Saint-Antoine
– MARCOUSSIS

Lycée La Salle – IGNU uniquement en apprentissage à l'UFA



MONTEUR EN INSTALLATIONS SANITAIRES

Objectifs

Le titulaire de ce CAP pose les appareils sanitaires ou les répare en cas de panne. Il sait aussi mettre en place et entretenir les canalisations d'eau et de gaz.

La formation porte sur le fonctionnement des appareils (chaudière, chauffe-eau électrique...) et des réseaux (eau froide, eau chaude, gaz, installation de chauffage...). Les élèves apprennent à repérer les emplacements des conduites et des appareils, à percer les parois, à façonner les canalisations et à les raccorder aux appareils sanitaires avant de les mettre en service. Ils étudient aussi la lecture de plans, le dessin technique, les matériaux utilisés et les règles de sécurité.

Au programme

Enseignement général

Français, histoire-géographie ; enseignement moral et civique ; mathématiques - physique-chimie ; langue vivante ; arts appliqués et culture artistique ; éducation physique et sportive.

Formation professionnelle

Le secteur du bâtiment (intervenants, étapes de la construction, démarche collaborative BIM, habilitations...), les enjeux énergétiques et environnementaux, les systèmes constructifs des bâtiments, la représentation numérique et graphique des ouvrages, la description et la quantification des produits et ouvrages, la prévention des risques professionnels, le contrôle et la qualité des ouvrages, des notions de physique et chimie appliquées, les appareils et accessoires sanitaires, les réseaux de distribution, les réseaux d'évacuation et d'assainissement, les systèmes d'une installation sanitaire, la ventilation des locaux, la mise en service et la maintenance d'une installation sanitaire...

La période de formation en milieu professionnel est de 14 semaines.

Qualités demandées

Dynamisme, sens de l'organisation, patience, aptitude à communiquer...

SOMMAIRE

Après le CAP

Débouchés

Le titulaire de ce CAP exercera comme plombier, monteur en installations sanitaires, pour des travaux neufs, de rénovation et de réhabilitation. Il est question de production d'eau chaude et froide, d'installations électriques et sanitaires, de traitement de l'eau, d'installations à énergies renouvelables... Il peut s'agir de bâtiments résidentiels, de services ou loisirs, ou industriels, agricoles ou commerciaux. Le personnel qualifié est très recherché.

Poursuites d'études

Sous conditions, le titulaire de ce CAP peut poursuivre en :

- **Bac pro** Technicien de maintenance des systèmes énergétiques et climatiques, bac pro Technicien en installation des systèmes énergétiques et climatiques et sanitaires
- **BP** Monteur en installations de génie climatique
- **MC** Maintenance en équipement thermique individuel
- **MC** Zinguerie

Établissements

Lycée Auguste Perret – ÉVRY
Lycée Gustave Eiffel – MASSY

Apprentissage :

CFA des métiers du bâtiment et de la construction – BRÉTIGNY-SUR-ORGE

CFA CCIV Centre Gustave Eiffel – siège à Chilly-Mazarin pour le CAP Monteur en installations sanitaires Formation à SURESNES pour le CAP Monteur en installations thermiques formation à MASSY



MONTEUR EN INSTALLATIONS THERMIQUES

Objectifs

L'installateur thermique plante, équipe et pose des générateurs, des chaudières, des émetteurs de chaleur, de la VMC, des panneaux solaires.

Grâce à cet expert du chaud et du froid, on se sent bien hiver comme été, que l'on soit à la maison, au bureau ou dans un centre commercial. Ce professionnel contribue à l'amélioration de notre confort, mais aussi aux économies d'énergie et au respect de l'environnement.

Il pose les installations de chauffage et de climatisation (chaudières, panneaux solaires...). Il assure la réparation et l'entretien de l'ensemble du matériel installé. La sécurité est importante dans ce travail (gaz, électricité). Il faut être rigoureux et disponible (les chantiers peuvent être loin du domicile). Ce professionnel doit être extrêmement appliqué lors des soudures qu'il effectue au risque de déclencher des fuites dans l'installation. Au contact des clients, il doit être capable d'établir un bon contact avec eux.

Au programme

Enseignement général

Français, histoire-géographie ; enseignement moral et civique ; mathématiques - physique-chimie ; langue vivante ; arts appliqués et culture artistique ; éducation physique et sportive.

Formation professionnelle

- Équiper des appareils et les installer, tracer les parcours des canalisations, des gaines de ventilation mécanique, réaliser des percements, façonner à froid et à chaud des canalisations, assembler et monter des réseaux
- La communication technique
- Les réseaux de distribution et d'évacuation d'eau, le réseau électrique, la production et diffusion de chaleur, la ventilation des locaux, les conduits d'évacuation et gaz brûlés...
- La connaissance des matériaux et des matériels (colle, capteurs, brûleurs...)
- Les règles de sécurité au travail

La période de formation en milieu professionnel est de 14 semaines.

Après le CAP

Débouchés

Les jeunes diplômés n'ont aucune difficulté à trouver un emploi. Les perspectives professionnelles sont très étendues : énergie renouvelable, géothermie. Pas question, toutefois, de se reposer sur ses lauriers : les matériels ne cessent de se perfectionner, il faut sans cesse se former. Avec l'expérience, le professionnel peut devenir chef d'équipe.

Poursuites d'études

Ce CAP est conçu pour permettre une insertion directe dans la vie active. Néanmoins, la poursuite d'études est possible et conseillée pour compléter sa formation en préparant :

- La **MC** Maintenance en équipement thermique individuel
- Les **BP** Monteur en installations de génie climatique et sanitaire, Installateur dépanneur en froid et climatisation
- Le **Bac pro** Technicien de maintenance en systèmes énergétiques et climatiques, technicien en installations des systèmes énergétiques et climatiques.

Qualités demandées

Bonne condition physique, habileté manuelle, disponibilité, initiative, autonomie, bon contact avec les clients.

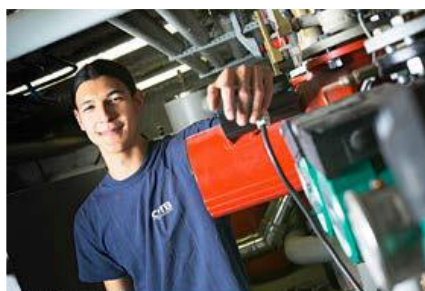
Établissements

Lycée Auguste Perret – ÉVRY

Apprentissage :

CFA des métiers du bâtiment et de la construction – BRÉTIGNY-SUR-ORGE

CFA CCIV Centre Gustave Eiffel – CHILLY-MAZARIN (en 1 an)



OPÉRATEUR/TRICE LOGISTIQUE

Objectifs

Il assure le déchargement, la réception et le contrôle de la marchandise. Il achemine les produits dans la zone de stockage (conduite de chariots élévateurs).

Par ailleurs, il prépare les commandes et l'expédition des produits. Dans ce cadre, il prend en charge le reconditionnement et l'étiquetage des colis. Il utilise l'outil informatique (lecteur de codes-barres, tablette, système vocal...) pour enregistrer les entrées et les sorties et il participe aux inventaires.

Ses activités impliquent de la rigueur, de la concentration pour maintenir la qualité des prestations dans des conditions optimales de sécurité.

Après le CAP

Débouchés

Le CAP débouche sur la vie active, mais il est possible sous certaines conditions, de poursuivre des études en 1 an avec un titre professionnel (TP) ou en 2 ans avec un bac professionnel.

Exemple(s) de formation(s) possible(s) :

- TP Technicien(ne) en logistique d'entrepôt
- Bac pro Logistique
- Bac pro Transport

Au programme

Enseignement général

Français et histoire-géographie, enseignement moral et civique, mathématiques et physique-chimie, EPS, prévention santé-environnement, langue vivante.

Formation professionnelle

Prise en charge des flux entrants et sortants. Conduite de chariots en sécurité. Étude de situations professionnelles.

La période de formation en milieu professionnel est de 16 semaines.

Qualités demandées

Être en bonne forme physique et ne pas avoir le vertige, faire preuve de prudence et respecter les consignes de sécurité, faire preuve de rigueur et d'organisation

Établissements

Lycée Alexandre Denis – CERNY (*Internat filles/garçons*)

Lycée Gaspard Monge – SAVIGNY/ORGE





PÂTISSIER

Objectifs

Le titulaire de ce CAP sait préparer les pâtisseries et organiser leur fabrication. Ainsi, il sait gérer les stocks de produits, fabriquer les pâtes, les crèmes, décorer les desserts, les présenter et les décrire.

Il doit connaître les ingrédients utilisés, maîtriser les techniques de préparation, de cuisson, de conservation des pâtes et des garnitures. Il maîtrise les différentes étapes de fabrication : façonnage des pâtes, fermentation, cuisson ; réalisation des crèmes, sirops, coulis, sauces ; réalisation de décors à base de sucre, chocolat, fruits ou de nappage.

Au programme

Enseignement général

Français, Histoire-Géographie, Enseignement moral et civique, Mathématiques, Sciences physiques et chimiques, Education physique et sportive ; Langue vivante facultative.

Formation professionnelle

- Monde de la pâtisserie : histoire et évolution de la pâtisserie, fonctionnement d'une pâtisserie, esthétique : comment personnaliser un dessert.
- Technologie professionnelle : l'élève étudie les matières premières (farine, œufs, produits sucrés, fruits, etc.), leur stockage et leur utilisation en pâtisserie. Il apprend les techniques de fabrication des pâtes et des crèmes ainsi que leur cuisson. Il fabrique les sauces, les coulis, les décors des desserts et des entremets.
- Sciences appliquées : il sait différencier les constituants des aliments et leurs qualités nutritionnelles.
- Connaissance de l'entreprise et de son environnement économique, juridique et commercial

Le CAP se prépare uniquement en apprentissage dans notre académie.

Établissements

Lycée Château des Coudraies – ÉTIOLLES (Internat filles/garçons)

Apprentissage :

CFA Faculté des métiers de l'Essonne – ÉVRY
CFA de la Maison Familiale Le Moulin de la Planche – ORMOY-LA-RIVIERE

Après le CAP

Débouchés

Il travaille comme ouvrier de production en pâtisserie artisanale, en boulangerie-pâtisserie, en restaurant traditionnel ou collectif, en entreprise industrielle ou dans la grande distribution.

Les débouchés sont importants, pourtant les horaires chargés à certaines périodes, les jours fériés ou les week-ends sacrifiés en découragent certains.

Le pâtissier peut, avec une solide expérience professionnelle, s'installer à son compte.

Poursuites d'études

Ce CAP est conçu pour permettre une insertion directe dans la vie active. Néanmoins, la poursuite d'études est possible pour compléter sa formation en préparant :

- La **MC** Pâtisserie glacerie chocolaterie confiserie spécialisées,
- La **MC** Pâtisserie boulangère
- Le **Bac pro** Boulanger pâtissier
- Le **BM** Pâtissier confiseur glacier traiteur
- Le **BTM** Pâtissier confiseur glacier traiteur
- Le **BP** Boulanger

Qualités demandées

Il faut une bonne santé physique (résistance à la fatigue et aux horaires chargés), être rigoureux, minutieux et organisé.

Bon contact avec la clientèle et sens commercial sont nécessaires car le pâtissier assure souvent la vente des produits qu'il fabrique.



PEINTRE-APPLICATEUR DE REVETEMENTS

Objectifs

Il apporte la touche finale sur le chantier, il sait marier les couleurs et jouer sur les effets : du sol au plafond, il habille les maisons.

Le titulaire de ce CAP recouvre les surfaces des matériaux de construction dans un but de protection et de décoration. Ce professionnel conseille le client sur le choix des couleurs, des matériaux. Il faut aimer la décoration, (sens de l'esthétique, être créatif) être soigneux, précis et minutieux. Bon sens relationnel et écoute sont de rigueur. Enfin, c'est un métier qui demande une bonne forme physique, l'absence d'allergies et de problèmes de dos.

Cet ouvrier travaille dans les entreprises dont les activités sont liées à la finition du bâtiment et concernent l'application de peinture ou de produits, la pose de revêtements muraux et de sols et les travaux de façades. Ces entreprises, majoritairement, ont moins de dix salariés. Elles interviennent dans la construction neuve, la rénovation, la réhabilitation de bâtiments anciens.

Après le CAP

Débouchés

Quel que soit le niveau de formation, un jeune n'a pas de mal à trouver du travail comme peintre. C'est dans les villes que les possibilités sont les plus nombreuses.

Il faut souvent avoir des connaissances en boiseries, isolation...

Un jeune débute au SMIC.

Poursuites d'études

Ce CAP est conçu pour permettre une insertion directe dans la vie active. Néanmoins, la poursuite d'études est possible pour compléter sa formation en préparant :

- **Le bac pro** Aménagement et finition du bâtiment
- **Le BP** Peintre applicateur de revêtements
- **Le BP** Métiers du plâtre et de l'isolation
- **Le BP** Carreleur-mosaïste
- **Le BP** Menuisier aluminium - verre
- **La MC** Plaquiste

Au programme

Enseignement général

Français, histoire-géographie ; enseignement moral et civique ; mathématiques - physique-chimie ; langue vivante ; arts appliqués et culture artistique ; éducation physique et sportive.

Formation professionnelle

Les élèves apprennent à :

- Lire des plans, préparer et calculer les quantités de matériaux à utiliser (papier-peint, peinture)
- Connaître des différents produits : liants, plâtres et dérivés, bois, peintures, vernis, colles...
- Préparer les surfaces, poncer, appliquer un enduit, les boiseries...
- Connaître les couleurs et leur utilisation en décoration.
- Utiliser le matériel d'échafaudage, les outillages en toute sécurité.

La période de formation en milieu professionnel est de 14 semaines.

Qualités demandées

Il a besoin d'adresse et de technicité, doit être autonome, rigoureux et doit posséder un bon goût artistique.

Établissements

Lycée professionnel Gustave Eiffel – MASSY

Apprentissage :

CFA des métiers du bâtiment et de la construction – BRÉTIGNY-SUR-ORGE



PEINTRE AUTOMOBILE

Objectifs

Avant d'appliquer la peinture de finition et pour fixer la peinture, le titulaire de ce CAP soigne la préparation des surfaces à peindre. Décapage, ponçage, masticage, application d'une sous-couche et enfin traitement anticorrosion pour arriver à un résultat brillantissime !

Le titulaire de ce CAP prépare les surfaces et la mise en peinture des éléments des véhicules automobiles (masticage, ponçage...). Il applique notamment l'anti-rouille. Puis, il prépare la peinture en recherchant la teinte à l'aide du nuancier.

Enfin, après avoir protégé les parties intactes, il peut appliquer la peinture au pistolet, effectuer les retouches et les finitions dans une cabine. Son action est complémentaire de celle du carrossier.

Au programme

Enseignement général

Français, histoire-géographie ; enseignement moral et civique ; mathématiques - physique-chimie ; langue vivante ; arts appliqués et culture artistique ; éducation physique et sportive.

Formation professionnelle

- Analyse fonctionnelle et structurelle ;
- Les véhicules et leurs énergies : classification - ensembles mécaniques - systèmes constitutifs...
- Sécurité, climatisation, chauffage, aide à la conduite et autres
- Les activités de peinture : les matériaux (aluminium, plastiques, composites...), les produits de recouvrement, de finition, les techniques d'application, les matériels et équipements du peintre, les protections contre les risques de corrosion, le marrouflage
- Les activités de service : communication, organisation de la réparation, collision, réglementation - qualité, prévention des risques professionnels

L'habileté manuelle est de mise pour exercer ce métier. Des connaissances en électricité, électrotechnique sont indispensables. L'asthme, une mauvaise vision des couleurs et l'allergie aux produits utilisés en peinture sont des contre-indications à l'exercice du métier.

La période de formation en milieu professionnel est de 12 semaines.

Après le CAP

Débouchés

Le peintre en carrosserie peut travailler chez les artisans garagistes, dans une entreprise de tôlerie, dans un atelier de parc automobile, chez un carrossier constructeur.

Il peut être également amené à intervenir dans des ateliers de construction et de réparation de toute nature : automobiles, véhicules industriels, cycles et motocycles, matériels ferroviaires, aéronautiques, maritimes, agricoles ou de travaux publics.

Poursuites d'études

Le titulaire du CAP peut, sous certaines conditions acquérir en 1 an une mention complémentaire (MC) Aménagement et rénovation des véhicules spécifiques ou préparer en 2 ans un baccalauréat professionnel Réparation des carrosseries, Construction des carrosseries.

Qualités demandées

Le respect des règles de sécurité, en particulier le port d'éléments de protection, est essentiel car il est exposé aux vapeurs toxiques des peintures et solvants. Il doit également avoir un sens esthétique pour apprécier les couleurs et choisir les teintes.

Établissements

Lycée Gaspard Monge - SAVIGNY-ORGE

La formation se fait en 1 an

Apprentissage 1 an :

CFA Faculté des métiers de l'Essonne – ÉVRY



PRODUCTION ET SERVICE EN RESTAURATIONS (RAPIDE, COLLECTIVE, CAFÉTARIA)

Objectifs

Le ou la titulaire du CAP Production et service en restaurations (rapide, collective, cafétéria) prend en charge, sous l'autorité d'un responsable, la préparation des repas dans les établissements de restauration rapide ou de vente à emporter, la restauration collective et les entreprises de fabrication de plateaux-repas.

En production, il réceptionne et entrepose les produits ou les plats préparés. Il assemble et met en valeur des mets simples, en respectant la réglementation relative à l'hygiène et à la sécurité. Il les conditionne et remet à température les plats cuisinés.

En service, il assure la mise en valeur des espaces de distribution et de vente ainsi que leur réapprovisionnement. Il conseille le client et lui présente les produits, il procède éventuellement à l'encaissement des prestations.

Pour l'entretien, il nettoie et range les ustensiles de production et les locaux.

Au programme

Enseignement général

Français et histoire-géographie, enseignement moral et civique, mathématiques et physique-chimie, EPS, prévention santé-environnement, langue vivante.

Formation professionnelle

- Réalisation des opérations préliminaires sur les produits alimentaires : lavage, épluchage, taillage, conditionnement ...
- Production de préparations froides et chaudes
- Mise en place et réapprovisionnement des espaces de distribution
- Matériels : équipements, (livraison, réception et stockage), appareils de pesée, de cuisson, de tranchage...)
- Mise en place de la distribution et du service aux clients avec encaissement : conditionnement et service des repas, modes de distribution...
- Sciences de l'alimentation : qualité nutritionnelle, allergies,...
- Environnement professionnel : connaissance de l'entreprise et du secteur de la restauration.

La période de formation en milieu professionnel est de 14 semaines.

Après le CAP

Débouchés

Ce CAP débouche sur la vie active mais il est possible, sous certaines conditions, de poursuivre des études en 1 an en MC (mention complémentaire) ou, avec un très bon dossier, en 2 ans, en bac professionnel.

Exemple(s) de formation(s) possible(s) :

- MC Cuisinier en desserts de restaurant
- MC Employé barman
- MC Sommellerie
- Bac pro Commercialisation et services en restauration

Qualités demandées

Ce professionnel doit supporter un rythme de travail rapide et la station debout, tout en restant disponible pour la clientèle.

Établissements

CFA Faculté des métiers de l'Essonne – ÉVRY
EREA Jean Isoard – MONTGERON (*Internat filles/garçons*)

Lycée Léonard de Vinci – ST-MICHEL/ORGE
Lycée l'Essouriau – LES ULIS



RÉALISATIONS INDUSTRIELLES EN CHAUDRONNERIE OU SOUDAGE OPTION CHAUDRONNERIE

Objectifs

Ce diplôme forme des chaudronniers et des tôliers. Il élabore des ensembles chaudronnés : petite ou moyenne chaudronnerie (cuves, chaudières, appareils électroménagers, etc.) ou de grosses chaudronneries (charpente, tour d'éolienne, réservoirs, wagons, chaudières industrielles, etc.)

L'élève a appris à partir d'un dessin de définition, à reporter en grandeur nature sur la tôle les indications de forme. Après cette opération de traçage (souvent avec un outil informatique), il découpe (plasma, laser, jet d'eau) et met en forme des feuilles de métal. La mise en forme s'effectue à froid, par pliage, cintrage, roulage, emboutissage, il contrôle la qualité et la conformité des pièces qu'il a réalisées. Ensuite, il monte et assemble à l'aide de boulons, rivets, soudures. Il utilise les machines-outils semi mécanisées ou à commande numérique.

Au programme

Enseignement général

Français, histoire-géographie ; enseignement moral et civique ; mathématiques - physique-chimie ; langue vivante ; arts appliqués et culture artistique ; éducation physique et sportive.

Formation professionnelle

- La communication professionnelle
- Les matériaux et produits d'apports : les matériaux de base (caractéristiques mécaniques, chimiques, physiques), les métaux d'apports, les gaz et les flux, les produits finis (tuyauterie industrielle, chaudronnerie, construction métallique);
- Les procédés : les procédés de fabrication (par enlèvement de copeaux, par abrasion, par découpage thermique, par glissement de métal, par découpe jet d'eau), les procédés de conformation (pliage, roulage, cintrage, dressage et emboutissage), les assemblages mécaniques, les procédés de manutention ;
- Qualité et contrôle
- La maintenance

La période de formation en milieu professionnel est de 12 semaines.

Après le CAP

Débouchés

Il s'insère dans l'emploi comme chaudronnier ou chaudronnière (tôlier, tuyauteur...). Il travaille en atelier ou sur site. Il ou elle trouve des débouchés dans des entreprises très diversifiées (entreprise artisanales, PMI, PME, grandes entreprises industrielles) : la construction aéronautique et spatiale, la construction ferroviaire, la construction navale et offshore, la construction métallique, l'industrie chimique, pétrochimique, l'industrie automobile, l'industrie nucléaire et de production d'énergie, le bâtiment et les travaux publics, l'environnement et le développement durable.

Poursuites d'études

Le CAP est conçu pour une entrée directe dans la vie active. Néanmoins, il est possible, sous certaines conditions, de poursuivre ses études :

- Le **bac pro** Ouvrages du bâtiment : métallerie, Technicien en chaudronnerie industrielle, Menuiserie aluminium - verre

Qualités demandées

Ce professionnel doit être rigoureux, habile de ses mains et avoir de bons repères dans l'espace (volume en 3 D).

Établissement

Lycée Jean-Pierre Timbaud – BRÉTIGNY/ORGE



RÉALISATIONS INDUSTRIELLES EN CHAUDRONNERIE OU SOUDAGE OPTION SOUDAGE

Objectifs

Le titulaire de ce CAP est un soudeur qui prépare et réalise les assemblages d'un ouvrage en atelier ou sur chantier.

Il a appris à interpréter des documents techniques et connaît les caractéristiques mécaniques des métaux, leur déformation plastique, l'incidence des traitements mécaniques ou thermiques sur leur structure.

Le programme de la formation est axé sur l'étude de constructions soudées (surfaces et volumes, d'un ouvrage, modélisation numérique en 3D), la technologie des procédés de soudage (diverses techniques de soudage à l'arc), les matériaux et la métallurgie, la mise en œuvre et la réalisation, le contrôle des soudures.

Au programme

Enseignement général

Français, histoire-géographie ; enseignement moral et civique ; mathématiques - physique-chimie ; langue vivante ; arts appliqués et culture artistique ; éducation physique et sportive.

Formation professionnelle

- La communication professionnelle
- Les matériaux et produits d'apports : les matériaux de base (caractéristiques mécaniques, chimiques, physiques), les métaux d'apports, les gaz et les flux, les produits finis (tuyauterie industrielle, chaudronnerie, construction métallique);
- Les procédés : les procédés de fabrication (par enlèvement de copeaux, par abrasion, par découpage thermique, par glissement de métal, par découpe jet d'eau), les procédés de conformation (pliage, roulage, cintrage, dressage et emboutissage), les procédés de soudage (soudage par fusion, soudage à l'arc, procédés TIG, procédés semi-automatiques, soudage par résistance...), les assemblages mécaniques, les procédés de maintenance ;
- Qualité et contrôle
- La maintenance

La période de formation en milieu professionnel est de 12 semaines.

Après le CAP

Débouchés

Il s'insère dans l'emploi comme soudeur ou soudeuse. Il travaille en atelier ou sur site. Il ou elle trouve des débouchés dans des entreprises très diversifiées (entreprise artisanales, PMI, PME, grandes entreprises industrielles) : la construction aéronautique et spatiale, la construction ferroviaire, la construction navale et offshore, la construction métallique, l'industrie chimique, pétrochimique, l'industrie automobile, l'industrie nucléaire et de production d'énergie, le bâtiment et les travaux publics, l'environnement et le développement durable.

Poursuites d'études

Le CAP est conçu pour une entrée directe dans la vie active. Néanmoins, il est possible, sous certaines conditions, de poursuivre ses études :

- En un an la **MC** Technicien(ne) en soudage
- Les **bac pro** Ouvrages du bâtiment : métallerie, Technicien en chaudronnerie industrielle

Qualités demandées

Ce professionnel doit être rigoureux, habile de ses mains et avoir de bons repères dans l'espace (volume en 3 D).

Établissements

Apprentissage :

CFA Faculté des métiers de l'Essonne – BONDOUFLE



Objectifs

Le métallier fabrique et installe différents ouvrages : serrures, clés, grilles, vérandas, rampes, mais aussi murs, charpentes métalliques, cloisons, escaliers...

Il travaille tous les métaux (acier, inox, aluminium, cuivre) ainsi que les composants modernes (PVC, carbone...).

Il peut également travailler sur du mobilier d'agencement ou des constructions métalliques.

C'est un métier varié qui demande une bonne condition physique.

Au programme

Enseignement général

Français, histoire-géographie ; enseignement moral et civique ; mathématiques - physique-chimie ; langue vivante ; arts appliqués et culture artistique ; éducation physique et sportive.

Formation professionnelle

Les élèves apprennent à :

- Lire un plan, un dossier technique de fabrication et de pose,
- Usiner les pièces, les assembler par différentes techniques (soudage, vissage, collage...),
- Connaître les différents matériaux et leurs caractéristiques,
- Utiliser des machines-outils,
- Travailler en sécurité, contrôler la qualité.

La période de formation en milieu professionnel est de 14 semaines.

Qualités demandées

Ce professionnel aime dessiner, a le sens des proportions, l'absence de vertige (toits, échafaudages...). Il doit être rigoureux, adroit, précis dans ses gestes et avec l'outillage (au mm près).

Après le CAP

Débouchés

Il trouve à s'insérer en PME de serrurerie-métallerie ou du bâtiment. Les emplois correspondent aux trois domaines d'activités de l'entreprise : fabrication en atelier ; pose sur chantier ; entretien, service après-vente, maintenance.

Poursuites d'études

Le CAP débouche sur la vie active mais il est possible de poursuivre des études :

- **en 1 an** vers un brevet de compagnon professionnel (BCP), **une mention complémentaire (MC)**;
- **en 2 ans** vers un bac pro ou un brevet professionnel :
 - **Bac pro** Ouvrages du bâtiment : métallerie
 - **Bac pro** Menuiserie aluminium - verre
 - **Bac pro** Technicien en chaudronnerie industrielle
 - **BP** Menuisier aluminium - verre
 - **BP** Serrurerie-métallerie

Établissements

EREA Le Château du Lac – OLLAINVILLE (Internat garçons)

Apprentissage :

CFA des métiers du bâtiment et de la construction – BRÉTIGNY/ORGE



Objectifs

Ce CAP agricole forme des employés qualifiés en services aux personnes et en accueil-vente en espace rural pour travailler dans des magasins traditionnels, des supermarchés de proximité, des supérettes ou certains commerces, qui exercent des activités de services, comme les pharmacies, les salons de coiffure, La Poste ou encore les banques et assurances. Ils travaillent aussi dans les halles, sur les marchés et les lieux de tourisme (chambre d'hôtes etc.).

Dans le secteur des services aux personnes, ce professionnel est employé au sein de diverses structures publiques ou privées, à domicile ou dans des structures collectives d'hébergement (de type maisons de retraite, EPHAD, foyer-logement...) ainsi que dans des garderies, établissements scolaires, hôpitaux de jour...

Qualités demandées

Avoir le sens du contact et être à l'écoute, être autonome, faire preuve de discrétion et avoir une bonne présentation, être sensible à la propreté et à l'hygiène

Au programme

Enseignement général :

Français, vie sociale et professionnelle, mathématiques, langue vivante, EPS.

Enseignement professionnel :

Établir une communication avec la personne et son entourage en lien avec son environnement. Réaliser des interventions d'aide à la personne. Réaliser des activités de vente. S'adapter à des enjeux professionnels locaux.

La période de formation en milieu professionnel est de 12 semaines.

Après le CAP

Débouchés

Le ou la titulaire de ce CAP agricole peut exercer son métier dans deux domaines professionnels :

- Le service aux personnes. L'employé ou l'employée garde de jeunes enfants ou aide des personnes (âgées, handicapées ou malades) dans les tâches quotidiennes : habillage, toilette, courses, préparation des repas, ménage, etc.
- L'accueil et la vente. Dans le tourisme ou le commerce, le vendeur ou la vendeuse accueille les clients et réponds à leurs demandes. Il ou elle sait remplir les rayons d'un magasin de marchandises, vérifier les stocks, préparer des commandes et assurer la vente.

Exemples de métiers :

- Aide à domicile
- Accompagnant/e éducatif/ive et social/e

Poursuite d'études

Le CAP débouche sur la vie active, mais il est possible sous certaines conditions, de poursuivre des études en 1 an avec une mention complémentaire (MC) ou en 2 ans avec un bac professionnel. Exemples de formations poursuivies :

- MC Aide à domicile
- Bac pro Accueil - relation clients et usager
- Bac pro Services aux personnes et aux territoires
- Bac pro Technicien conseil vente en alimentation option produits alimentaires

Établissement

Lycée horticole et paysager UFA Saint-Antoine
– MARCOUSSIS



STAFFEUR ORNEMANISTE

Objectifs

Le CAP staffeur ornemaniste forme des élèves à la fabrication d'éléments décoratifs en plâtre qui seront appliqués sur un mur ou un plafond (corniche, pilastre ou rosace), dans des constructions neuves ou des bâtiments anciens en restauration.

Du dessin préliminaire à la pose de l'ouvrage, les élèves apprennent les différentes phases du travail du staff en cours de procédés de réalisation : calque du dessin du motif, report sur un support qui servira de gabarit, réalisation d'un moule reproduisant le motif, moulage proprement-dit en plâtre et fibre végétale, démoulage et finition de l'élément décoratif final qui sera posé par collage ou scellement. Les élèves sont formés également à la réalisation d'un cahier des charges, au relevé de mesures et au choix de la meilleure solution technique pour un projet décoratif ou architectural donné.

La formation à ce métier d'art est complétée par des enseignements en histoire de l'art et en architecture et des cours d'expression graphique, chromatique et volumique. Le dessin technique et descriptif est une des bases du métier de staffeur.

Au programme

Enseignement général

Français et histoire-géographie, enseignement moral et civique, mathématiques et physique-chimie, EPS, prévention santé-environnement, langue vivante.

Formation professionnelle

- Histoire de l'art et de l'architecture
- Moyens de production et expression plastique : formes, volumes, couleurs, dessin technique, analyse des contraintes
- Matière d'œuvre : matériaux, caractéristiques, mode d'emploi
- Outils et matériels de fabrication ou de pose
- Procédés de préparation et de réalisation
- Gestion des réalisations
- Communication : plans, dessins et documents de suivi...

La période de formation en milieu professionnel est de 12 semaines.

Après le CAP

Ce CAP débouche sur la vie active mais il est possible, sous certaines conditions, de poursuivre ses études en 2 ans en bac professionnel, en brevet des métiers d'art (BMA) ou après quelques années d'expériences, en brevet professionnel (BP).

Exemple(s) de formation(s) possible(s)

- Bac pro Aménagement et finition du bâtiment
- Bac pro Métiers et arts de la pierre
- BMA Volumes : staff et matériaux associés
- BP Métiers du plâtre et de l'isolation
- BP Peintre applicateur de revêtements

Qualités demandées

Habilité manuelle, qualités artistiques, minutie, patience.

Établissement

Apprentissage :
CFA des métiers du bâtiment et de la construction – BRÉTIGNY/ORGE

