

Parc naturel régional de la haute vallée de Chevreuse

THEMES PROPOSES

L'équipe Éducation du Parc naturel soutient les enseignants dans le montage et l'animation de projets liés à l'environnement et aux patrimoines en s'appuyant sur les ressources du territoire.

Quelques-uns des thèmes développés :

L'étude du monde vivant, les écosystèmes, l'eau, forêt, la biodiversité, le jardin, le paysage,...

Exemples de soutiens du Parc :

- Mise en place et animation de sorties ponctuelles et de semaines thématiques : Classe nature au Centre d'Initiation Nature des Hauts-Besnières (commune de La-Celle-les-Bordes), classe d'eau (en partenariat avec l'Agence de l'Eau).
- Animation de chantiers et d'actions concrètes : plantation de haie, d'arbres fruitiers, chantier nature, création de jardin, ...
- Mise à disposition de malles pédagogiques (eau, chouette, haie, abeilles) dans le cadre de projets spécifiques.

Contact :

M Frédéric POUZERGUES—Mme Eléna MAUSSION

Mission Education du Parc - 01 30 52 09 09

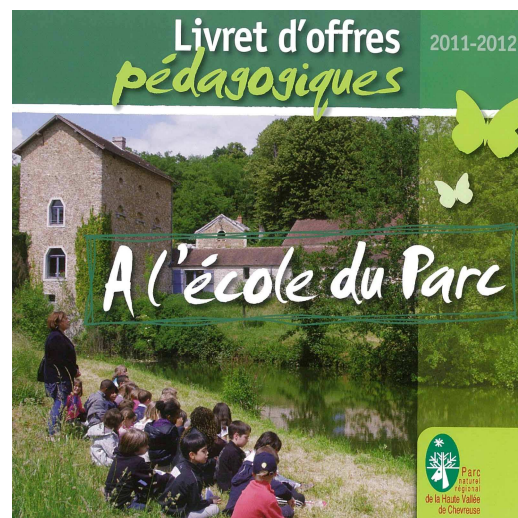
pedagogie@pnr-chevreuse.org

www.parc-naturel-chevreuse.fr (rubrique éducation—formation)

Public : Cycles 1-2-3

Classes des 51 communes du
Parc et ses villes portes

Le Parc naturel travaille avec plus de
25 acteurs éducatifs locaux.



Le livret A l'école du Parc rassemble les offres pédagogiques du territoire, il est édité chaque année. Disponible à la maison du Parc (Château de la Madeleine) et sur le site Internet.

Monter un projet avec le Parc :

- Choisir une thématique et élaborer le projet avec l'équipe Éducation. (en début d'année pour certains projets) : mise en relation avec les partenaires, présentation des ressources du territoire, animations, ... ;
- Nombre de séances variables selon le projet ;
- Possibilité de demander une subvention (voir conditions auprès du Parc) ;
- Restitution des projets en fin d'année à l'occasion d'une fête des écoles.