

LA MISSION EHP 92

DES PROFESSEURS DES ÉCOLES MAÎTRES FORMATEURS
POUR LE 1^{ER} DEGRÉ.

DES ENSEIGNANTS EN POSTE DANS LES COLLÈGES ET LES
LYCÉES POUR LE 2ND DEGRÉ.

SA MISSION

- Former les chefs d'établissement et les équipes pédagogiques à la problématique des EHP
- Mettre à disposition des ressources et des outils pédagogiques
- Accompagner les équipes pédagogiques des établissements en cas de difficultés majeures

ANIMATION ET COORDINATION DE GROUPE



Pour le 1^{er} degré

Elisabeth LAZON,

Inspectrice de l'éducation nationale en charge de la circonscription du CASNAV, de la maternelle et de la formation continue

ehp921@ac-versailles.fr



Pour le 2nd degré

Natacha HERMANN,

Inspectrice de l'éducation nationale en charge de l'information et de l'orientation

ehp922d@ac-versailles.fr

« Inclure tous les élèves
dans les apprentissages et
renouveler les approches
didactiques »

QUELQUES RESSOURCES

Les textes de références

2005 Loi d'orientation et de programme pour l'avenir de l'école du 23 avril 2005 (article codifié L321-4)
« Des aménagements appropriés sont prévus au profit des EHP ou manifestant des aptitudes particulières, afin de leur permettre de développer pleinement leurs potentialités. La scolarité peut être accélérée en fonction du rythme d'apprentissage de l'élève ».

2012 Circulaire n°2012-056 du 27 mars 2012
BOEN N°13 du 29 mars 2012

« Les EHP doivent bénéficier de réponses individualisées. Dans chaque académie, un référent EHP est l'interlocuteur privilégié pour les parents et la communauté éducative. Pour assurer le suivi et la prise en charge de ces élèves dans les meilleures conditions, il convient de privilégier trois orientations : la formation, la lisibilité des structures et leur développement dans l'enseignement public ».

2013 Circulaire n°2013-060 du 20 avril 2013
BOEN n°15 du 12 avril 2013

« Enfin, une attention particulière devra être accordée aux EHP, pour qu'ils puissent également être scolarisés en milieu ordinaire. À cet effet, dès la rentrée 2013, chaque enseignant accueillant dans sa classe un EHP aura à sa disposition, sur Éduscol, un module de formation à cette problématique ».

Les outils :

- [Les ressources pour la personnalisation des parcours des élèves à haut potentiel](#)
- [Le Vademecum « Scolariser des élèves à haut potentiel »](#)
- [Les 9 fiches « Elèves à haut potentiel »](#)
- [Le PPRE EHP 1^{er} degré](#)
- [Le PPRE EHP 2nd degré](#)
- [Pistes d'aménagements pour la maternelle](#)
- [Pistes d'aménagements pour l'élémentaire](#)
- [La plateforme Cap école inclusive](#)



Direction des services départementaux
de l'éducation nationale
des Hauts-de-Seine

DSDEN 92 – CENTRE ADMINISTRATIF
167-177 avenue Joliot-Curie - 92013 NANTERRE cedex
www.ac-versailles.fr/dsden92

MISSION DÉPARTEMENTALE DES PROFESSEURS RESSOURCES EHP



EHP

SCOLARISATION DES ÉLÈVES
À HAUT POTENTIEL
DANS LE 1^{ER} ET LE 2ND DEGRÉ

ANNÉE 2021 - 2022



Cf Axe 1 du projet académique 2021-2024

LES SIGNES ÉVOCATEURS

1 - LA PERSONNALITÉ DE L'ENFANT

- Aisance verbale.
- Curiosité et questionnement abondant.
- Sollicitation permanente de l'adulte.
- Imagination débordante.
- Sens de l'humour.
- Sens aigu de la justice.
- Préoccupations essentielles peu en rapport avec l'âge de l'élève (origine de la vie, la mort, l'astronomie, la préhistoire...).
- Prédilection pour les jeux virtuels, de stratégies, de rôle.
- Recherche de la compagnie d'élèves plus âgés (pour les centres d'intérêts) ou plus jeunes (pour une plus grande confiance en soi), ou encore d'adultes (comme référent ou comme pair).
- Immaturité affective.
- Revendication de la différence.
- Hypersensibilité.
- Anxiété, sentiment d'être incompris.
- Solitude et isolement, voire état dépressif.
- Agitation, provocation, comportement parfois difficile voire agressif.
- Mutilation intellectuelle, voire physique...

L'ASSOCIATION DE QUELQUES SIGNES DOIT ALERTER L'ENSEIGNANT

2 - L'ÉLÈVE FACE AUX APPRENTISSAGES

- Accès précoce et rapide à la lecture mais pas systématiquement.
- Capacités mémorielles hors norme.
- Argumentation permanente, de manière logique, déstabilisant parfois les adultes par la pertinence de la réflexion.
- Avidité de nouvelles connaissances et recherche d'explications pour se rassurer.
- Pensée intuitive : l'élève donne un résultat sans pouvoir l'expliquer, sans stratégie d'apprentissage.
- Estime de soi liée à la réussite scolaire.
- Réussite dans les exercices difficiles et échec dans les exercices faciles.
- Difficultés à effectuer des exercices d'entraînement en raison de leur caractère répétitif.
- Refus scolaire et désintérêt pour l'école.
- Irrégularité étonnante des résultats selon le temps, le domaine ou le champ disciplinaire, la motivation et la qualité de la relation interindividuelle.
- Organisation difficile dans l'espace.
- Ignorance de la notion d'effort, réussite immédiate ou échec.
- Écriture malhabile, voire douloureuse...

DES AMÉNAGEMENTS POSSIBLES

UN P.P.R.E.

Projet Personnel de Réussite Éducative pour tous les élèves qui rencontrent des difficultés dans son parcours scolaire, un P.P.R.E. peut être mis en place pour l'élève à haut potentiel intellectuel si nécessaire.

UNE AIDE PERSONNALISÉE

Elle permet aux EHP d'être regroupés, pour mieux répondre à leurs besoins.

DES ATELIERS SPÉCIFIQUES

Ils peuvent aider les EHP à développer la méthodologie, prendre conscience des procédures indispensables.

DES ENTRETIENS ÉLÈVES/PARENTS

Ils permettent de leur expliquer et comprendre le haut potentiel afin de les rassurer, de faire le point sur ce qu'ils ont appris en classe, de mettre des mots sur les difficultés relationnelles avec les autres et de les aider à comprendre les réactions du groupe classe.

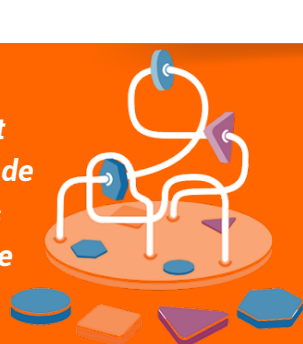
DES DÉCLOISONNEMENTS

Ils sont envisageables dans une ou plusieurs disciplines, sans pour autant rompre le lien avec la classe d'affectation.

DES RACCOURCISSEMENTS DE CYCLE

Ils peuvent s'avérer profitables pour certains élèves. Des aménagements particuliers pourront être proposés pour certaines situations.

Un EHP est un enfant performant à un test de QI mais qui n'est pas forcément en réussite



Un élève « brillant » n'est pas forcément un élève à haut potentiel intellectuel

